

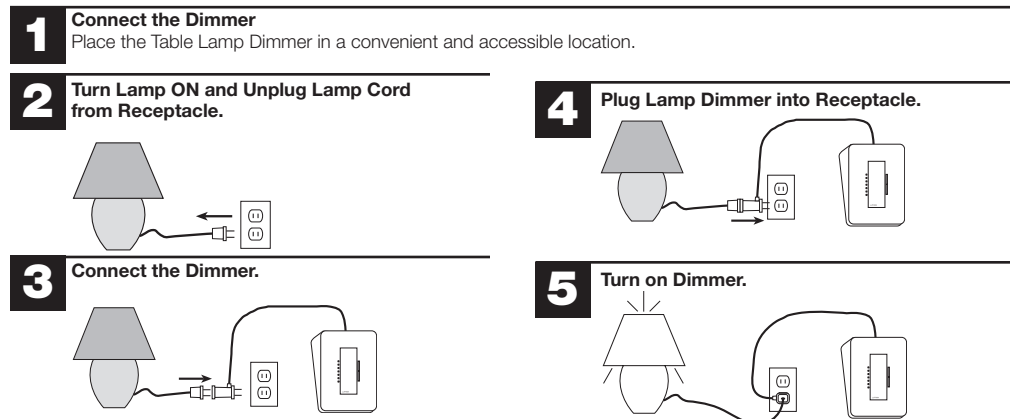
Halogen/Incandescent Lamp Dimmer with Radio Frequency Receiver

MRF2-3LD 120 V~ 60 Hz 300 W

Important Notes. Please read before installing.

- CAUTION! DO NOT use to control receptacles, fluorescent lighting fixtures, compact fluorescent (Energy Saver) lamps, motor-operated or transformer-supplied appliances, or electronic low-voltage lighting fixtures.**
- Operate between 32 °F (0 °C) and 104 °F (40 °C).
- Dimmers may feel warm to the touch during normal operation.
- Do not use where total wattage is less than 10 W.
- Do not exceed maximum load rating of Dimmer (300 W).
- DO NOT** use Dimmer to control table lamps with a built-in dimmer or touch sensitive lamps. For lamps with built-in 3-way switches, switch should be set to full on position.
- Do not paint Dimmers or wireless controllers.
- Clean with a soft damp cloth only.** Do not use any chemical cleaners.
- DO NOT** mix MRF and MRF2 products. They are **NOT compatible**, contact Lutron Technical Support for more information.
- Up to 10 Maestro Wireless® controls can be configured to work together.

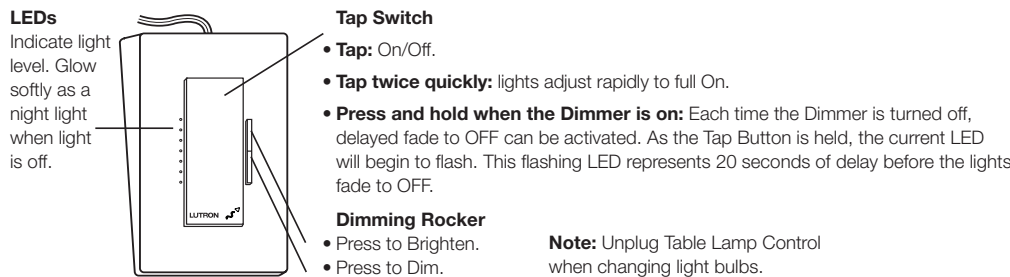
Installation



- Notes:**
- The Dimmer has a **POLARIZED** cord set and has a polarized plug (one blade is wider than the other).
  - The polarized plug is not intended to be mated with nonpolarized outlets (having both slots the same size).
  - A polarized outlet is intended to mate with a polarized plug in only one way (the longer slot mates with the wider blade).

**WARNING:** Do not open, cut cord or re-wire this device. Otherwise, death or serious injury could result.

Wireless Dimmer Operation



Multiple Wireless Dimmer Applications

If multiple *Maestro Wireless* Dimmers are set up to the same *Wireless Controller*, they will perform as follows:

- Pressing the On Button on the *Wireless Controller* will cause all Dimmers to turn on fully.
- Pressing the Off Button on the *Wireless Controller* will cause all Dimmers to turn off completely.
- Pressing the Raise Button on a *Wireless Controller* will cause the Dimmer to turn on and gradually increase the light level.
- Pressing the Lower Button on a *Wireless Controller* will cause the Dimmer to gradually decrease light level.

**Note:** This device must not be used to control equipment that is not visible from every control location. It also must not be used to control equipment that could create hazardous situations such as entrapment if operated accidentally. Examples of equipment that must not be controlled by this device include (but are not limited to) motorized gates, garage doors, industrial doors, microwave ovens, heating pads, etc. It is the installer's responsibility to ensure that the equipment being controlled is visible from every control location and that only suitable equipment is connected to this device.

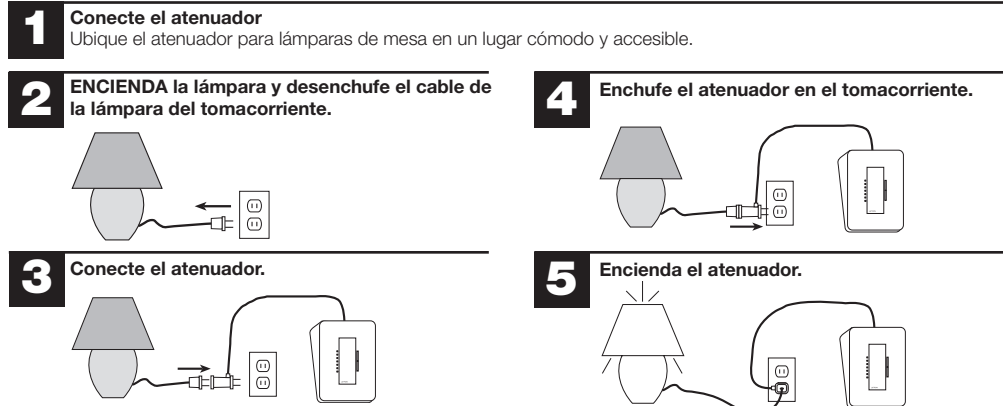
Atenuador para lámpara halógenas/incandescentes con receptor de radiofrecuencia

MRF2-3LD 120 V~ 60 Hz 300 W

Notas importantes. Lea antes de instalar.

- PRECAUCIÓN! NO utilice el atenuador para controlar tomas de corriente, lámparas fluorescentes, lámparas fluorescentes compactas (Energy Saver) electrodomésticos con motor o transformador ni lámparas electrónicas de bajo voltaje.**
- Mantenga el atenuador a una temperatura entre 0 °C (32 °F) y 40 °C (104 °F).
- Es posible que los atenuadores estén tibios al tacto durante el funcionamiento normal.
- No use el atenuador para potencias total-es menores que 10 W.
- No exceda la carga nominal máxima del atenuador (300 W).
- NO** use el atenuador para controlar lámparas de mesa con un atenuador integral ni lámparas sensibles al tacto. Para lámparas con interruptores de 3 vías, el interruptor debería estar en la posición de encendido máximo.
- No pinte un atenuador ni control inalámbrico.
- Limpie con un paño suave y húmedo solamente.** No utilice limpiadores químicos.
- NO** combine productos tipo MRF y MRF2. **NO** son **compatibles**, contacte al Centro de Soporte Técnico de Lutron para más información.
- Se pueden configurar hasta 10 controles Maestro Wireless™ para funcionar en conjunto.

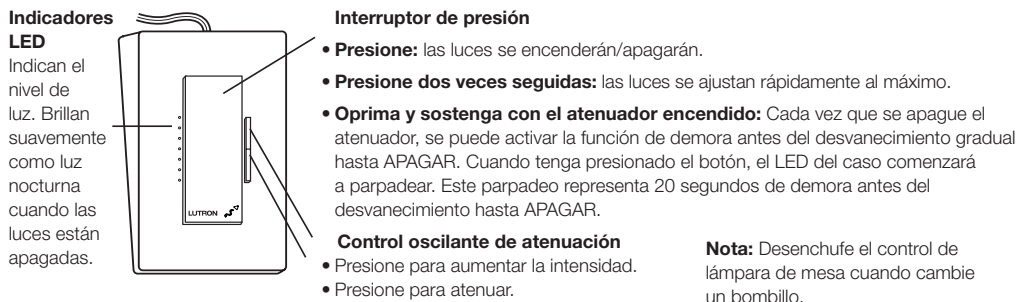
Instalación



- Notas:**
- El atenuador tiene un cable y enchufe **polarizados** (una pata es más ancha que la otra).
  - El enchufe polarizado no está previsto para ser enchufado en tomacorrientes no polarizados (que tienen las dos ranuras del mismo tamaño).
  - Un enchufe polarizado se puede enchufar en un tomacorriente polarizado de una única manera (la pata más ancha en la ranura más larga).

**ADVERTENCIA:** No abra, corte el cable ni recablee este dispositivo. Hacerlo podría provocar lesiones graves o la muerte.

Operación del atenuador inalámbrico



Uso de múltiples atenuadores inalámbricos

Si un mismo control inalámbrico se programa con múltiples atenuadores inalámbricos Maestro, estos funcionarán de la manera siguiente:

- Al presionar el botón de encender en el control inalámbrico todos los atenuadores se enciendarán a pleno.
- Al presionar el botón de apagar en el control inalámbrico todos los atenuadores se apagarán completamente.
- Al presionar el botón de subir en un control inalámbrico el atenuador se enciendará y aumentará gradualmente el nivel de luz.
- Al presionar el botón de bajar en un control inalámbrico el atenuador disminuirá gradualmente su nivel de luz.

**Nota:** Este dispositivo no debe usarse para controlar equipos que no sean visibles desde cada ubicación de control. Tampoco debe usarse para controlar equipos que puedan provocar situaciones peligrosas, como un encierro, si se operan accidentalmente. Como ejemplos de equipos que no deben controlarse con este dispositivo podemos citar (sin limitación) compuertas motorizadas, puertas de garaje, puertas industriales, hornos de microondas, mantas eléctricas, etc. Es responsabilidad del instalador asegurarse de que el equipo a controlar sea visible desde cada ubicación de control y que solamente se conecten equipos adecuados a este dispositivo.

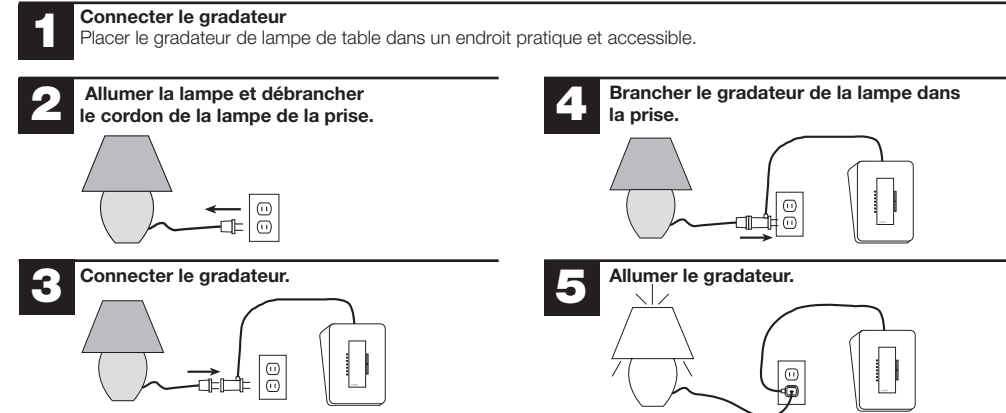
Gradateur de lampe de type halogène/incandescent avec récepteur à radiofréquence

MRF2-3LD 120 V~ 60 Hz 300 W

Notes importantes. Veuillez lire avant de procéder à l'installation.

- ATTENTION! NE PAS utiliser pour commander des prises, des luminaires de type fluorescent, des lampes fluorescentes compactes (écoénergétique), des appareils électroménagers motorisés ou alimentés par un transformateur ou des luminaires électroniques à basse tension.**
- Fonctionne entre 0 °C (32 °F) et 40 °C (104 °F).
- Les gradateurs peuvent être chauds au toucher lors de l'usage normal.
- Ne pas utiliser quand la puissance totale est inférieure à 10 W.
- Ne pas excéder la charge nominale du gradateur (300 W).
- NE PAS** utiliser de gradateur pour commander des lampes de table avec gradateur intégré ou des lampes tactiles. Pour les lampes avec des interrupteurs à 3-voies intégrés, l'interrupteur doit être réglé à pleine intensité.
- Ne pas peindre les gradateurs, ni les commandes sans fil.
- Nettoyer uniquement avec un linge doux et humide.** N'employer aucun nettoyant chimique.
- NE PAS** assortir les produits MRF avec les produits MRF2. Ils ne sont **PAS compatibles**, appeler le centre de support et d'assistance technique de Lutron pour plus d'information.
- Jusqu'à 10 contrôles de Maestro Wireless™ peuvent être configurés pour fonctionner ensemble.

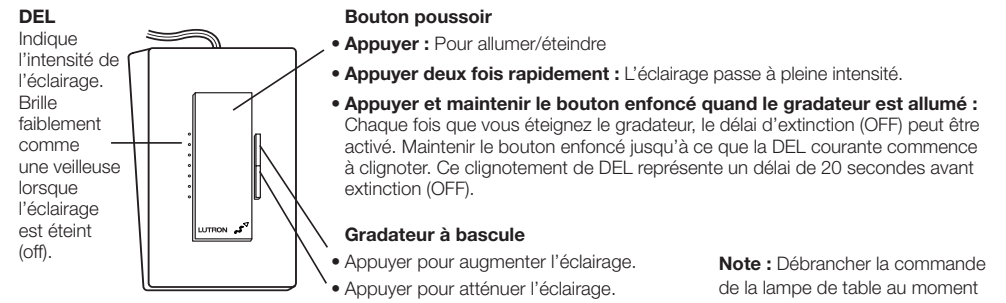
Installation



- Remarques :**
- Le gradateur a un cordon amovible **POLARISÉ** et une prise polarisée (une lame est plus large que l'autre).
  - La prise polarisée n'est pas conçue pour être couplée avec des sorties non polarisées (ayant les deux fentes de même grandeur).
  - Une sortie polarisée est conçue pour être couplée avec une prise polarisée d'une seule façon (la fente la plus longue s'accouple avec la lame la plus large).

**AVERTISSEMENT :** Ne pas ouvrir, couper le cordon ou recâbler ce dispositif. Le non respect de cette règle peut causer le décès de la personne ou de graves lésions.

Fonctionnement du gradateur sans fil



Applications pour gradateurs multiples sans fil

Si plusieurs gradateurs sans fil *Maestro Wireless* sont assignés à la même commande sans fil, ils fonctionneront comme suit :

- Une pression sur le bouton On de la commande sans fil allumera tous les gradateurs à leur pleine capacité.
- Une pression sur le bouton Off de la commande sans fil éteindra tous les gradateurs (off) complètement.
- Une pression sur le bouton Augmenter du contrôleur sans fil allumera le gradateur (on) et le niveau d'éclairage augmentera graduellement.
- Une pression sur le bouton Baisser de la commande sans fil réduira graduellement le niveau d'éclairage.

**Note :** Ce dispositif ne doit pas être utilisé pour commander des équipements qui ne sont pas visibles de tous les emplacements de contrôle. Il ne doit pas également être utilisé pour commander des équipements qui peuvent créer des situations dangereuses telles que piégeage si actionnés accidentellement. Les exemples d'équipements qui ne doivent pas être commandés par ces commandes incluent (mais sans s'y limiter) les barrières motorisées, les portes de garage, les portes industrielles, les fours à micro-onde, les coussins chauffants, etc. Il est de la responsabilité de l'installateur de s'assurer que l'équipement de contrôle est visible de tout emplacement de contrôle et que seuls des équipements appropriés sont connectés à ce dispositif.

