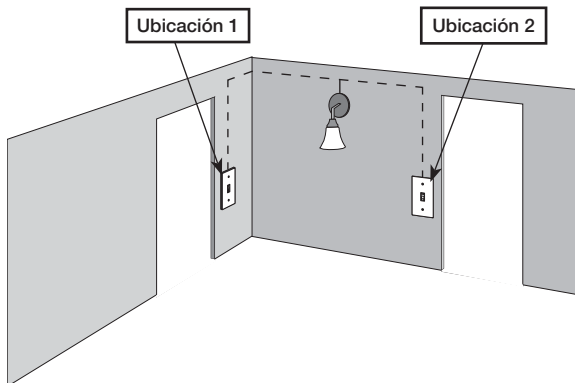


### 1 Identifique el cableado existente



Dos interruptores controlan las luces (instalación de tres vías)

#### Nota importante:

- Si un solo interruptor controla las luces (instalación de un solo polo) consulte la guía de inicio rápido que vino con su atenuador
- Si tres o más interruptores controlan las luces (instalación para ubicaciones múltiples) para obtener detalles consulte la página 6

### 2 Qué se necesita para una instalación de tres vías



Atenuador de luz pared  
PD-6WCL o P-PKG1W

+

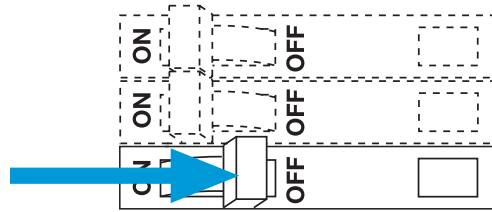


Control remoto Pico®  
con kit de montaje en pared  
PJ2-WALL

### 3 Escoja una ubicación para su atenuador

Escoja en qué ubicación del interruptor desea instalar el atenuador. **Esta será la Ubicación 1.**

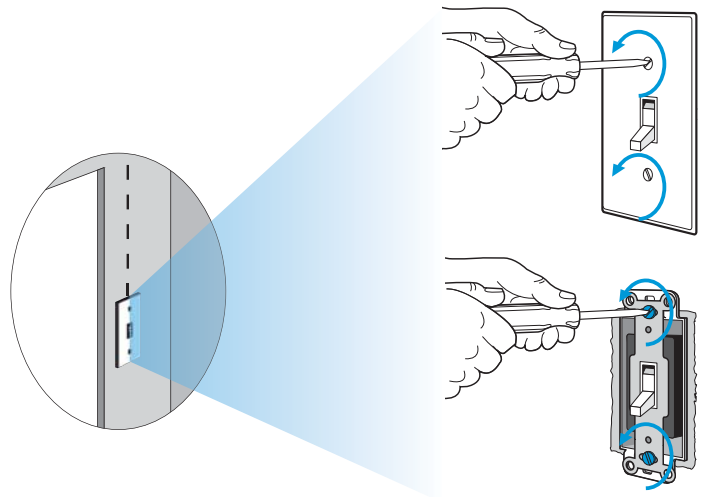
### 4 Desconecte el suministro eléctrico en el disyuntor



**¡ADVERTENCIA!** Peligro de descarga eléctrica. Podría ocasionar lesiones graves o la muerte. Antes de instalar el equipo desconecte el suministro eléctrico en el disyuntor.

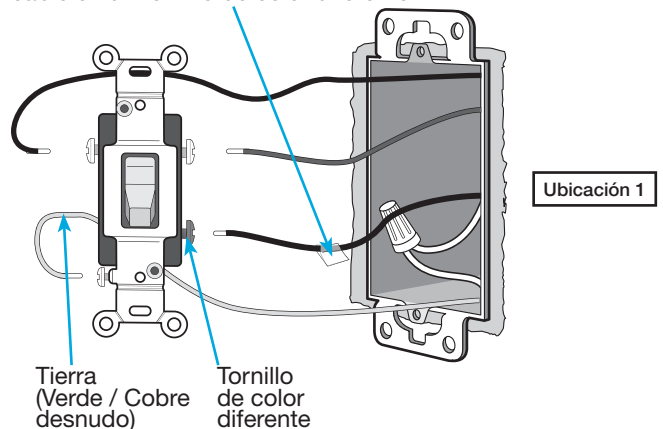
### 5 Retire el interruptor existente de la pared

Ubicación 1



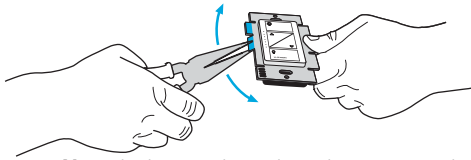
### 6 Rotule y desconecte los cables del interruptor

Coloque una etiqueta para identificar el cable en un tornillo de color diferente

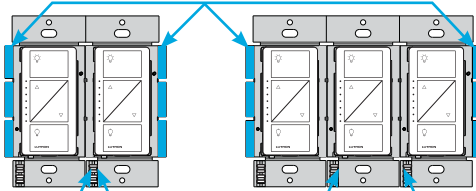


### 7 Retire las secciones laterales (si fuera necesario)

Cuando se instale más de un atenuador en la misma caja de empotrar, es necesario retirar las secciones laterales interiores antes de conectar (consulte la siguiente imagen). Para obtener información sobre reducción de potencia consulte más abajo.



**No** retire las secciones laterales externas de los atenuadores ubicados al final del grupo.



Cada atenuador tiene en su interior las secciones laterales removidas.

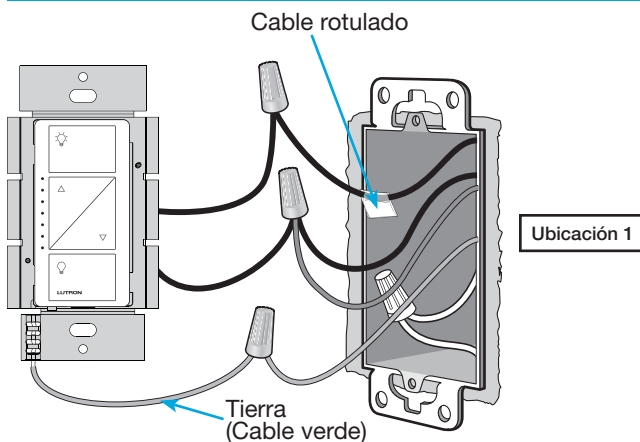
El atenuador del medio tiene todas las secciones laterales removidas.

### Nota importante:

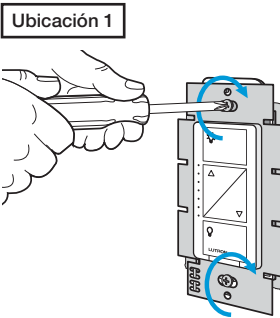
La remoción de las secciones laterales reduce el vataje máximo nominal del atenuador. Para obtener información sobre la potencia máxima consulte la tabla siguiente.

Potencia total en vatios consumida por los CFL/LED	Consumo total en vatios de las lámparas incandescentes/halógenas		
	A	B	C
0 W	+ 600 W	500 W	400 W
1 W – 25 W	+ 500 W	400 W	300 W
26 W – 50 W	+ 400 W	300 W	200 W
51 W – 75 W	+ 300 W	200 W	100 W
76 W – 100 W	+ 200 W	100 W	50 W
101 W – 125 W	+ 100 W	50 W	0 W
126 W – 150 W	+ 0 W	0 W	0 W

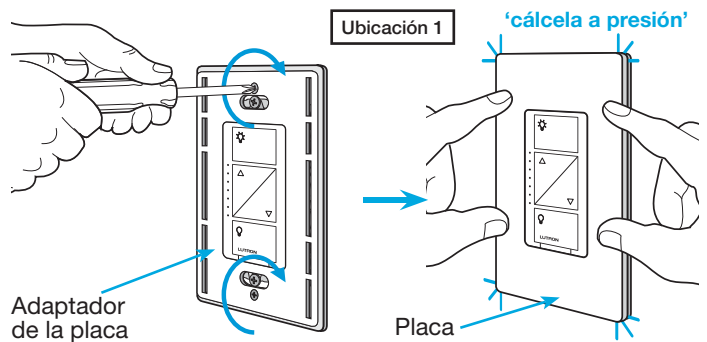
### 8 Conecte el atenuador



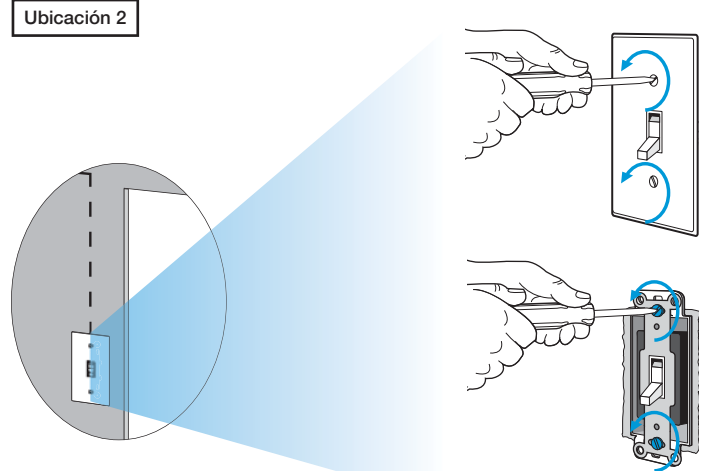
### 9 Monte el atenuador



### 10 Fije la placa

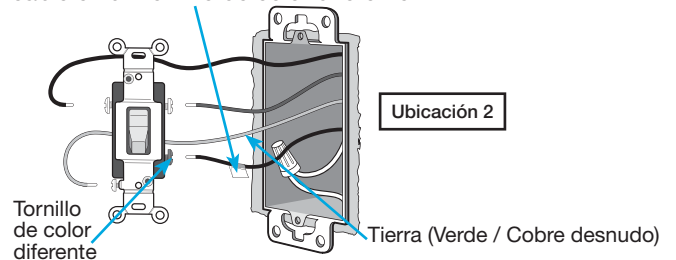


### 11 Retire de la pared el interruptor existente en la ubicación 2



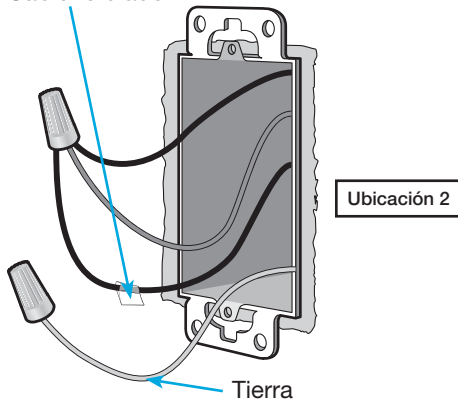
### 12 Rotule y desconecte los cables del interruptor

Coloque una etiqueta para identificar el cable en un tornillo de color diferente



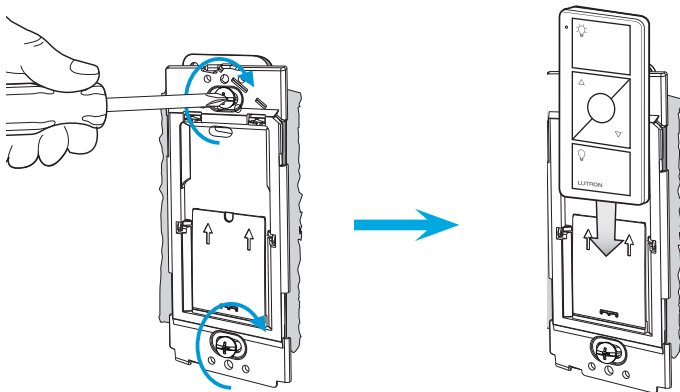
### 13 Conecte los cables

Cable rotulado



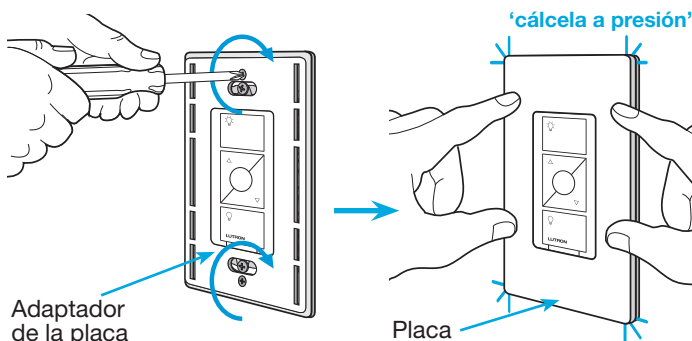
### 14 Coloque el soporte de la placa y el control remoto

Ubicación 2

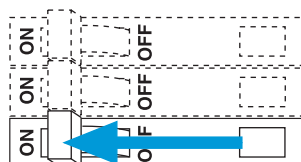


### 15 Fije la placa

Ubicación 2



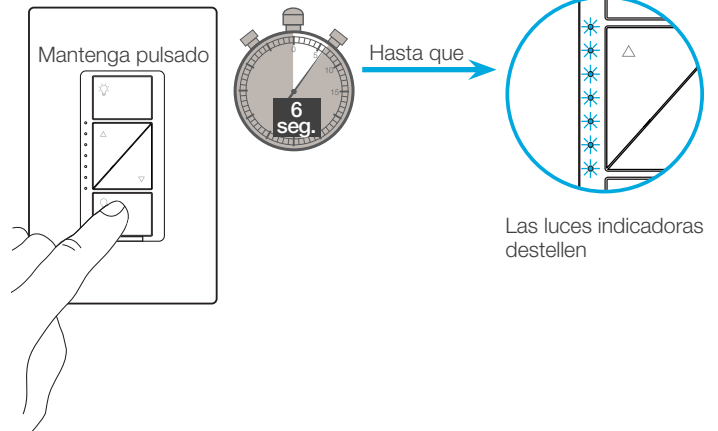
### 16 Conecte el suministro eléctrico en el desyuntor



Vinculación entre sí del atenuador y el control remoto Pico®

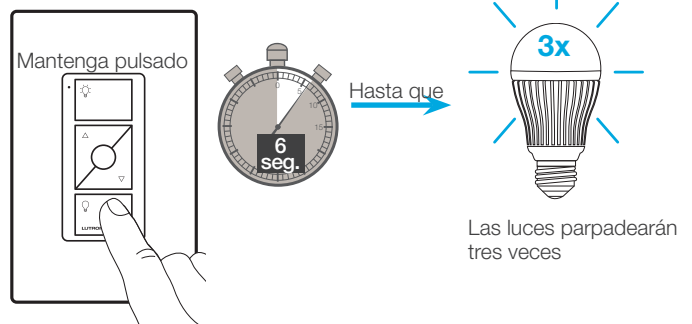
### 17 Pulse y mantenga pulsado el botón "Apagar" del atenuador

Ubicación 1



### 18 Pulse y mantenga pulsado el botón "Apagar" del control remoto

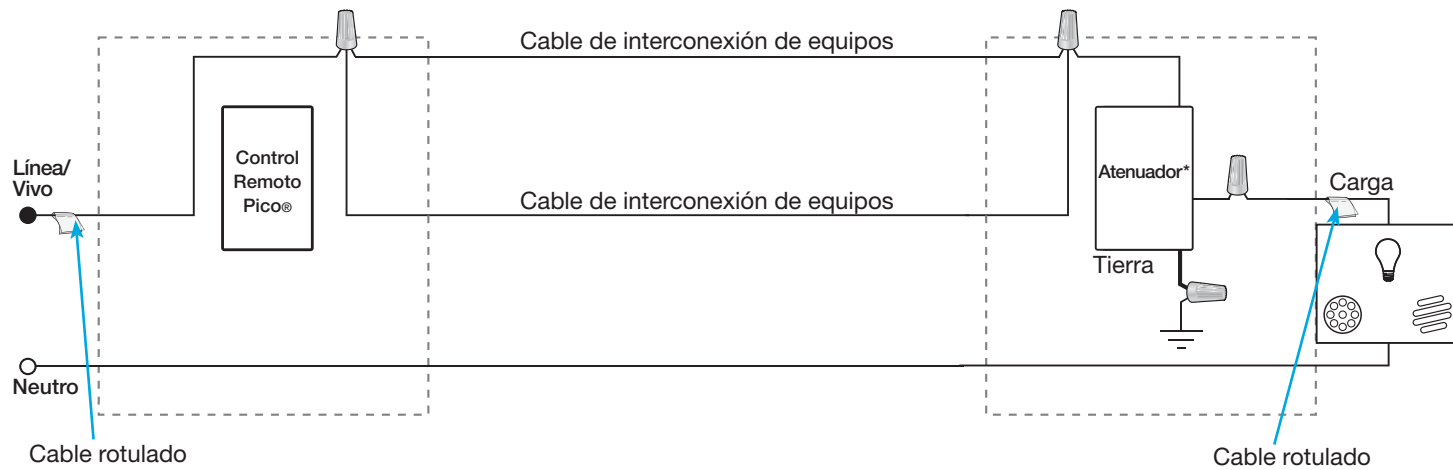
Ubicación 2



### 19 Vincule controles remotos adicionales

Repita los pasos 17 y 18 para vincular controles remotos adicionales.

Diagrama esquemático



\* El atenuador se puede instalar en cualquiera de las ubicaciones.