

## How-to videos



lutron.com/CLwiring

## Install with confidence

Use included diagrams or visit our website for step-by-step instructions.

## Find the right LED



lutron.com/LEDfinder

### RCL-153PNL

150 W LED/CFL      600 W\* Incand. /Halogen

Please read before installing

English

### Ganging and Derating

Derating is necessary if mounting two or more devices side by side (see chart for new wattage rating).  
**Note:** Derating not necessary for LED/CFL loads.

* Maximum Allowable Inc./Hal. Wattage		
Single Gang	End of Gang	Middle of Gang
600 W	450 W	300 W



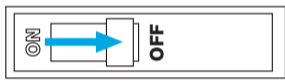
### Important Notes

- CAUTION:** Use only with permanently installed fixtures with dimmable screw-in compact fluorescent, dimmable screw-in LED, halogen, or incandescent lamps. To avoid overheating and possible damage to other equipment, do not use to control receptacles, motor-driven appliances, or transformer-supplied appliances.
- Install in accordance with all national and local electrical codes.
- When no "grounding means" exists in wallbox, the National Electrical Code (NEC) allows a control to be installed as a replacement when a plastic faceplate with plastic fasteners is used, or the circuit is protected by a ground fault circuit interrupter (GFCI). Lutron wallplates meet this requirement. Cap or remove green wire before screwing control into wallbox.
- Protect the dimmer from dust and dirt when painting or spackling the wall.
- It is normal for the dimmer to feel warm to the touch during operation.
- Clean the dimmer with a soft damp cloth only. Do not use any chemical cleaners.
- For indoor use only.

## INSTALL WITH CONFIDENCE

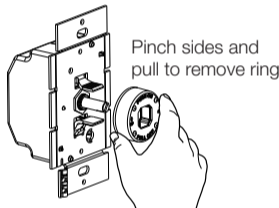
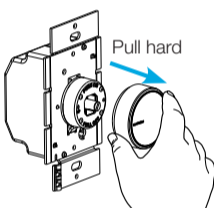


lutron.com/CLwiring



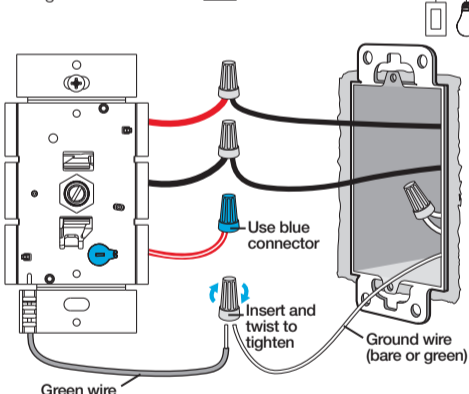
**WARNING: ELECTRIC SHOCK HAZARD.** May result in serious injury or death. Turn off power at circuit breaker or fuse before installing.

Before installing remove the rotary knob and the light ring.



### Single Pole

For lights switched from **one** location:

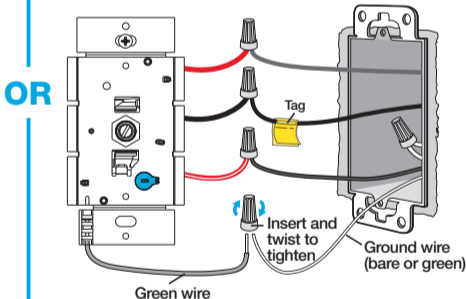


**NOTE:** Black and solid red wire on the dimmer are interchangeable.

### 3-Way

For lights switched from **two** locations:

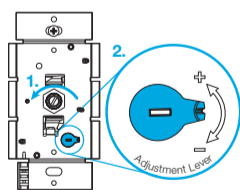
**IMPORTANT:** Mark or tag the common wire (connected to the different colored screw) before removing the old switch.



**NOTE:** Only one dimmer can be used in a 3-way circuit.

### AFTER INSTALLATION: Adjust low-end dimming range for LEDs and CFLs

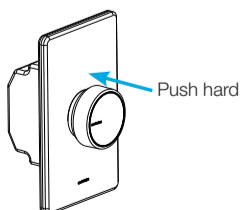
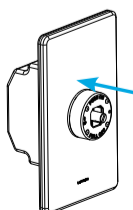
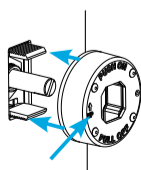
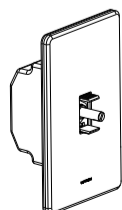
- Push shaft to turn lights on and rotate counter-clockwise to adjust the low-end.
- Move adjustment lever up or down to adjust the low-end dimming range.
- Push shaft to turn lights OFF and ON to verify proper operation.



**NOTE:** It may be helpful to attach the knob for this step.

### Mount Dimmer and Restore Power

- Attach faceplate
- Note the UP arrow
- Push the light ring on
- Push the knob on firmly



For Troubleshooting, please visit [www.lutron.com/support](http://www.lutron.com/support)

Limited Warranty: [www.lutron.com/warranty](http://www.lutron.com/warranty) or call 1.844.LUTRON1 (+1.888.235.2910 in Mexico) for a printed copy. Lutron and LED+ are trademarks or registered trademarks of Lutron Electronics Co., Inc., in the U.S. and other countries. The YouTube icon is a trademark of Google LLC. ©2020-2023 Lutron Electronics Co., Inc.

P/N 0302067 REV A



Receive an Extended Warranty: [www.lutron.com/CLregistration](http://www.lutron.com/CLregistration)  
 Support: 1.844.LUTRON1 (USA/Canada) +1.888.235.2910 (Mexico)

Vidéos d'instructions

Videos explicativos



lutron.com/CLwiring

Installer en toute confiance

Utilisez les schémas inclus ou consultez notre site Web pour obtenir des instructions étape par étape.

Instale con confianza

Para obtener instrucciones paso a paso utilice los diagramas incluidos o visite nuestro sitio web.

Trouver la bonne DEL

Encuentre el LED adecuado



lutron.com/LEDfinder

RCL-153PNL

150 W DEL/AFC  
600 W\* Incand. /Hal.

Encastrement et déclassement

Agrupamiento y reducción de potencia

Retirez les sections latérales en cas de montage de deux appareils ou plus côte-à-côte (voir le tableau pour connaître les nouvelles puissances nominales).

Retire las secciones laterales (para la nueva especificación de potencia consulte el gráfico).

Nota: No es necesario reducir la potencia para cargas LED / LFCA.

* Puissance Inc./Hal. maximale admissible * Máxima potencia Inc./Hal. admisible		
Aucun côté retiré Ningún lado retirado	Un côté retiré Un lado retirado	Deux côtés retirés Dos lados retirados
600 W	450 W	300 W

Pliez d'avant en arrière  
Doble hacia atrás y hacia adelante



Veuillez lire avant l'installation  
Leer antes de instalar

Français  
Español

INSTALLER EN TOUTE CONFIANCE  
INSTALE CON CONFIANZA



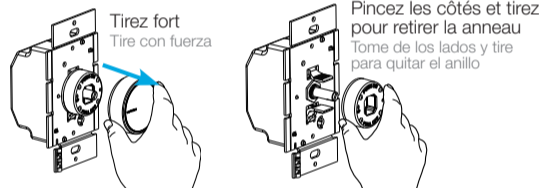
lutron.com/CLwiring



**AVERTISSEMENT : RISQUE D'ÉLECTROCUTION.** Peut causer des blessures graves ou la mort. Coupez l'alimentation au niveau du disjoncteur ou du fusible avant l'installation.

**ADVERTENCIA: PELIGRO DE DESCARGA ELÉCTRICA.** Podría ocasionar lesiones graves o la muerte. Antes de instalar desconecte la alimentación eléctrica en el disyuntor o el fusible.

Avant l'installation, retirez le bouton rotatif et l'anneau de lumineuse.  
Antes de instalar retire la perilla giratoria y el anillo de luz.

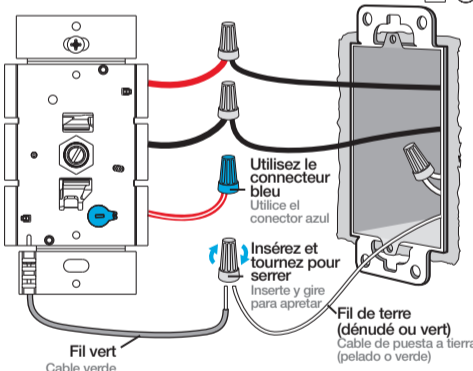


Unipolaire

Unipolar

Pour la commutation des lumières depuis un emplacement :

Para las luces encendidas desde una ubicación:



REMARQUE : Les fils noir et rouge uni du gradateur sont interchangeables.

NOTA: Los cables negros y rojos sólidos en el atenuador son intercambiables.

Va-et-vient

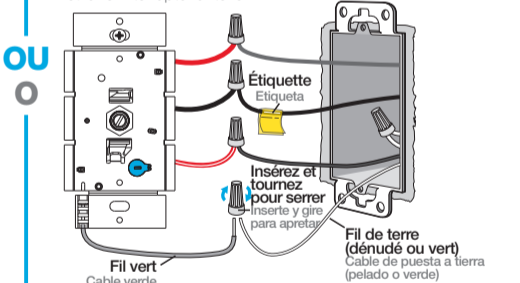
3 vías

Pour la commutation des lumières depuis deux emplacements :

Para las luces encendidas desde dos ubicaciones:

**IMPORTANT :** Marquez ou étiquetez le fil commun (connecté à la vis de couleur différente) avant de retirer l'ancien interrupteur.

**IMPORTANT :** Marque o rotule el cable común (conectado al tornillo de color diferente) antes de retirar el interruptor anterior.



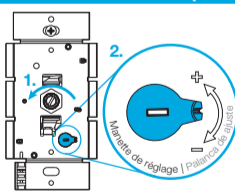
REMARQUE : Un seul gradateur peut être utilisé dans un circuit va-et-vient.

NOTA: Sólo se puede utilizar un atenuador en un circuito de tres vías.

APRÈS L'INSTALLATION : Régler la plage de gradation de seuil bas pour les DEL et les AFC  
LUEGO DE LA INSTALACIÓN: Ajuste el rango de atenuación de la intensidad mínima para los LED y LFCA

- Poussez l'axe pour allumer les lumières et tournez-le dans le sens inverse des aiguilles d'une montre pour régler le seuil bas.
- Déplacez la manette de réglage vers le haut ou vers le bas pour régler la plage de gradation de seuil bas.
- Poussez l'axe pour ÉTEINDRE et ALLUMER les lumières et afin de vérifier le bon fonctionnement.

- Empuje el eje para encender las luces y gire en sentido antihorario para ajustar la intensidad mínima.
- Mueva la palanca de ajuste hacia arriba o hacia abajo para ajustar el rango de atenuación de la intensidad mínima.
- Empuje el eje para APAGAR y ENCENDER las luces para verificar que el funcionamiento sea correcto.



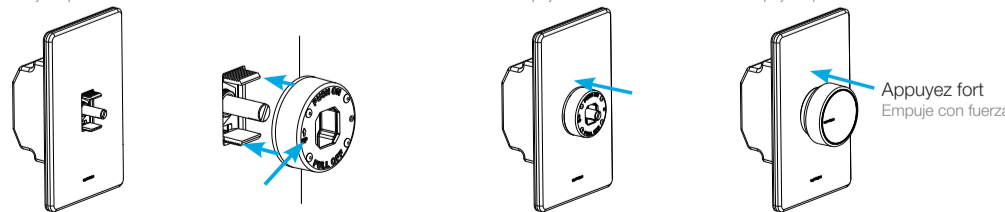
**REMARQUE :** Il peut être utile de fixer le bouton rotatif pour cette étape.

**NOTA:** Puede ser útil colocar la perilla para este paso.

Installez le gradateur et rétablissez l'alimentation

Monte el atenuador y restaure la alimentación eléctrica

- Attachez la plaque frontale  
Fije la placa frontal
- Notez la flèche vers le HAUT  
Advierta la flecha HACIA ARRIBA
- Appuyez sur la anneau lumineuse  
Empuje el anillo de luz
- Appuyez fermement sur le bouton rotatif  
Empuje la perilla firmemente



Pour le dépannage, veuillez consulter [www.lutron.com/support](http://www.lutron.com/support)

Para obtener soluciones de problemas, visite [www.lutron.com/support](http://www.lutron.com/support)

Garantie limitée: [www.lutron.com/warranty](http://www.lutron.com/warranty) ou appelez le 1.844.LUTRON1 (+1.888.235.2910 au Mexique) pour une copie imprimée.

Garantía limitada: [www.lutron.com/warranty](http://www.lutron.com/warranty) o llame al 1.844.LUTRON1 (+1.888.235.2910 en México) para obtener una copia impresa.

Lutron et LED+ sont des marques commerciales et des marques déposées de Lutron Electronics Co., Inc. enregistrées aux États-Unis et dans d'autres pays.

LiCône YouTube est une marque commerciale de Google LLC. ©2013-2023 Lutron Electronics Co., Inc.

Lutron et LED+ son marcas comerciales o marcas comerciales registradas de Lutron Electronics Co., Inc. en E.U.A./y/o en otros países. El icono de YouTube es una marca comercial de Google LLC.

Pour recevoir une garantie prolongée | Reciba una garantía extendida:  
[www.lutron.com/CLregistration](http://www.lutron.com/CLregistration)

Assistance | Asistencia: 1.844.LUTRON1 (É.-U./Canada | E.U.A./Canadá) +1.888.235.2910 (Mexique | México)