



Installation Instructions

Please Read Before Installing

Lutron Color Change Kits
Compatible with Maestro PRO Dimmers
MK-D, MK-D-5

ENGLISH

040440
Rev. A
03/2019

Overview

Color Change Kits allow for changing the color of the actuating switch assembly of an existing MA-PRO dimmer.

Important Notes

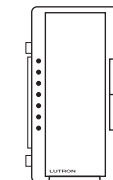
Environment: Ambient operating temperature: 32 °F to 104 °F (0 °C to 40 °C), 0-90% humidity, non-condensing. Indoor use only.

Wallplates: Do not paint controls, Color Change Kits, or wallplates.

Cleaning: To clean, wipe with a clean damp cloth. **DO NOT** use any chemical cleaning solutions.

Models Supported: The Color Change Kits may **ONLY** be used with the Maestro PRO series dimmers.

Warranty: For warranty information, please see the enclosed Warranty, or visit www.lutron.com/TechnicalDocumentLibrary/369-119_Wallbox_Warranty.pdf



MA-PRO Dimmer

Maestro Color Change Kit Model Numbers

- 1 piece Kit - MK-D-XX¹
- 5 Piece Kit - MK-D-5-XX¹

¹ "XX" in the model number represents color/finish code.

Installation



WARNING - Shock hazard. To avoid the risk of electric shock, locate and lock supply breaker in the OFF position before proceeding. Failure to do so could result in death or serious injury.

1. Turn power off at circuit breaker or remove fuse.
2. Remove Wallplate and Adapter. See Figure 1.

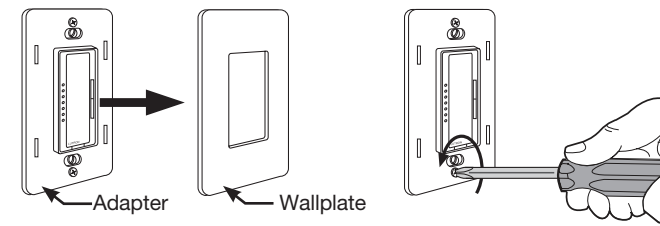


Figure 1

3. Remove existing front actuating switch assembly. Unclip the existing assembly by pressing in on the clips and pulling outward one at a time. Start with the bottom right (1), top right (2), and then the left side (3&4). Pull the assembly straight out from the control, being careful not to dislodge the clear plastic frame underneath. See Figure 2.

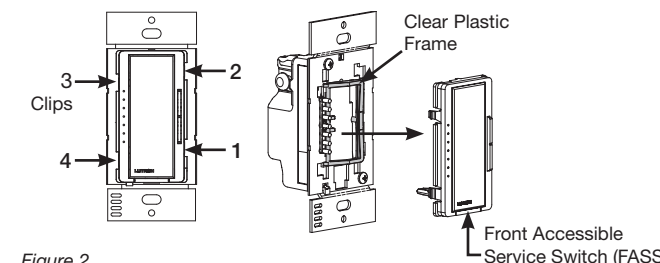


Figure 2

Note: If the clear plastic frame gets dislodged or lost, a spare frame is provided with the kit. Follow the instructions below:

- a. Holding the frame with the hook on the left, hook the frame into the hole next to the center LED pipe.
 - b. Press firmly on the frame at the hook. When properly seated, the frame will snap into place. See Figure 3.
4. Install the new actuating switch assembly. Push the assembly straight onto the control, being careful not to dislodge the clear plastic frame underneath. Press firmly on each clip to lock into place. See Figure 3.

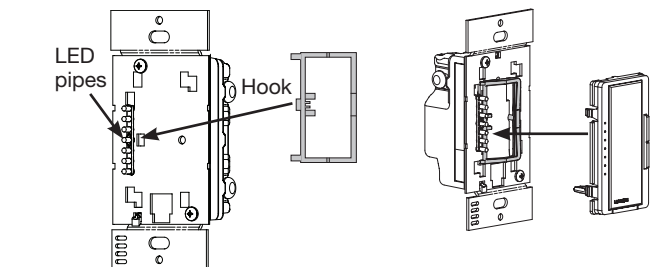


Figure 3

5. Check control operation. If any of the buttons on the control feel stiff or do not operate, repeat steps 3 and 4.
6. Install Adapter and Wallplate. See Figure 1.
7. Turn power on at circuit breaker or replace fuse.
8. Check FASS operation. Pull the FASS in and out several times and ensure that power is removed and restored to the load.

Descripción General

Los kits de cambio de color permiten cambiar el color del módulo de interruptores de accionamiento de un atenuador MA-PRO existente.

Notas importantes

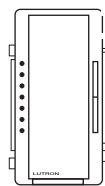
Medioambiente: Operación de temperatura ambiente: 0 °C a 40 °C (32 °F a 104 °F), 0-90% de humedad, sin condensación. Sólo para uso en interiores.

Placas de pared: No pinte los controles, Kits para cambiar de color o placas de pared.

Limpieza: Para limpiar, pase un trapo húmedo. **NO** use ninguna solución química.

Modelos soportados: Los kits de cambio de color pueden ser utilizados **ÚNICAMENTE** con los atenuadores de la serie Maestro PRO.

La garantía: Para la información de la Garantía, ve por favor la Garantía incluida, o visite www.lutron.com/TechnicalDocumentLibrary/369-119_Wallbox_Warranty.pdf



MA-PRO
Atenuador

Números de modelo del kit de cambio de color Maestro

Kit de una pieza - MK-D-XX¹
Kit de cinco piezas - MK-D-5-XX¹

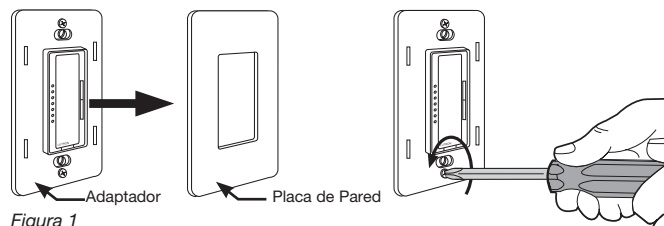
¹ "XX" en el número de modelo representa el código de color/acabado.

Instalación



ADVERTENCIA - Riesgo de choque eléctrico. Para evitar el riesgo de choque eléctrico, localice y coloque cada cortacircuito de alimentación en la posición apagado antes de seguir adelante. En caso contrario, podría sufrir lesiones graves o fatales.

1. Desconecte la alimentación en el cortacircuito o quite el fusible.
2. Retire la placa de pared y el adaptador. Vea la Figura 1.



3. Retire el módulo frontal de interruptores de accionamiento existente. Desenganche el módulo existente presionando sobre los broches y tirando hacia afuera de a uno por vez. Comience con la parte inferior derecha (1), la parte superior derecha (2) y luego el lado izquierdo (3 y 4). Tire del módulo hacia afuera en línea recta desde el control, teniendo cuidado de no desplazar el marco de plástico transparente que se encuentra debajo. Vea la Figura 2.

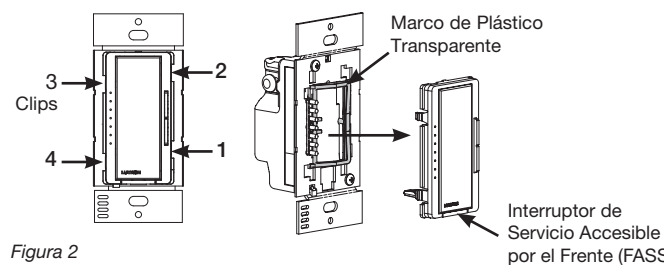


Figura 2

Nota: El kit viene con un marco de repuesto, en caso de que se desplace o se pierda el marco de plástico transparente. Siga las instrucciones de debajo:

- a. Sosteniendo el marco como se muestra, enganche el marco en la perforación entre las tuberías centro LED.
 - b. Presione firmemente el marco en el gancho. Cuando esté correctamente asentado, el marco se ubicará en su lugar. Vea la Figura 3.
4. Instale el nuevo módulo de interruptores de accionamiento. Empuje el módulo en línea recta hacia el control, teniendo cuidado de no desplazar el marco de plástico transparente que se encuentra debajo. Presione firmemente sobre cada clip para fijarlo en su lugar. Vea la Figura 3.

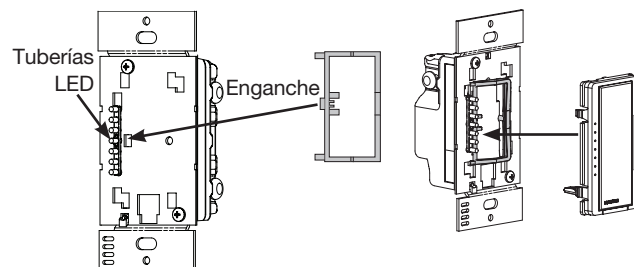


Figura 3

5. Verifique el funcionamiento del control. Si cualquiera de los botones del control se sienten rígidos o no funcionan, repita los pasos 3 y 4.
6. Instale el adaptador y la placa de pared. Vea la Figura 1.
7. Encienda desde el cortacircuito o reemplace el fusible.
8. Verifique nuevamente el funcionamiento del control. Empuje el FASS hacia adentro y hacia afuera varias veces y asegúrese de retirar y restaurar la alimentación.

Vue générale

Les kits de changement de couleur permettent de changer la couleur de l'ensemble de l'interrupteur d'actionnement d'un gradateur MA-PRO existant.

Remarques importantes

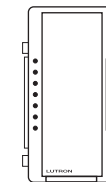
Environnement : Température ambiante d'opération : 0 °C à 40 °C (32 °F à 104 °F), 0-90 % d'humidité, sans condensation. Usage à l'intérieur seulement.

Plaques murales : Ne pas peindre les contrôles, les jeux de changement de couleur, ou les plaques murales.

Nettoyage : Pour nettoyer, essuyez à l'aide d'un linge propre humide. **NE PAS** utiliser de nettoyeurs chimiques.

Modèles pris en charge : Les kits de changement de couleur peuvent être utilisés avec les gradateurs de la série Maestro PRO **SEULEMENT**.

Garantie : Pour l'information de Garantie, s'il vous plaît voir la Garantie enclose, ou visite www.lutron.com/TechnicalDocumentLibrary/369-119_Wallbox_Warranty.pdf



MA-PRO
Gradateur

Numéros de modèles des kits de changement de couleur Maestro

Kit d'une pièce - MK-D-XX¹
Kit de 5 pièces - MK-D-5-XX¹

¹ « XX » dans le numéro du modèle représente le code de la couleur/finition.

Installation



AVERTISSEMENT - Choc électrique. Pour éviter les risques de chocs électriques, localisez et verrouillez chaque disjoncteur de distribution à la position off avant de procéder. Le non-respect de la coupure d'alimentation peut entraîner des dommages corporels graves ou la mort.

1. COUPER le courant au disjoncteur (ou retirer le fusible).
2. Retirez la plaque murale et l'adaptateur. Voir la Figure 1.

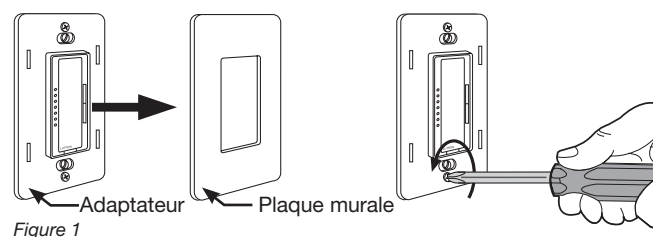


Figure 1

3. Retirez l'ensemble de l'interrupteur d'actionnement existant. Détachez l'ensemble existant en appuyant sur les clips et en les tirant un à un. Commencez par le coin inférieur droit (1), supérieur droit (2), puis par le côté gauche (3 et 4). Tirez l'ensemble hors de la commande en veillant à ne pas déloger le cadre en plastique transparent situé en dessous. Voir la Figure 2.

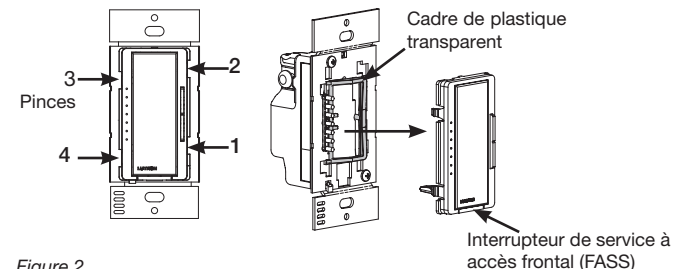


Figure 2

Remarque : Si la pièce de plastique transparent se déplace ou est perdue, vous pourrez la remplacer avec une nouvelle pièce fournie avec le jeu. Suivez les instructions ci-dessous :

- a. En tenant le cadre avec le crochet à gauche, insérez le cadre dans le trou à côté le canalisation du DEL de centre.
 - b. Appuyez fermement sur le cadre au niveau du crochet et il s'enclenche en place lorsque bien positionné. Voir la Figure 3.
4. Installez le nouvel ensemble de l'interrupteur d'actionnement. Poussez l'ensemble sur la commande en veillant à ne pas déloger le cadre en plastique transparent situé en dessous. Appuyez fermement sur chaque clip pour le verrouiller en place. Voir la Figure 3.

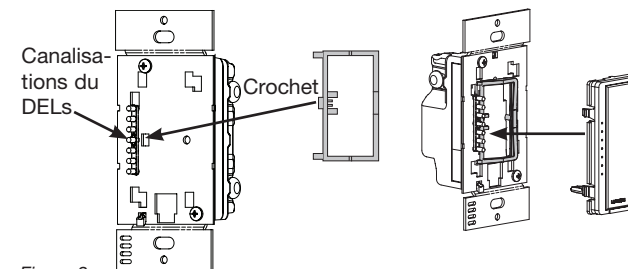


Figure 3

5. Vérifiez le fonctionnement de la commande. Si un des boutons de la commande apparaît coincé ou ne fonctionne pas, répétez l'étape 3 et 4.
6. Installez l'adaptateur et la plaque murale. Voir la Figure 1.
7. Rétablissez le courant au disjoncteur (ou remettre le fusible).
8. Vérifiez le fonctionnement du contrôleur encore une fois. Actionnez le FASS en le tirant et le repoussant à quelques reprises pour vous assurer que l'alimentation est coupée puis remise à la charge.