

Switch P/N 043560 REV A

Please read before installing. English

Sunnata RF Switch
HRST-8ANS
120 V~ 50/60 Hz

Lighting Load – 8 A
Motor Load – 1/4 HP 5.8 A

Companion Switch (for 3-way wiring)
HRST-RS
120 V~ 50/60 Hz 8.3 A

How-to videos



lutron.com/HWsupport

Help

Use our mobile friendly self-paced installation tool:

www.lutron.com/wiringwizard

Find more product information:

www.lutron.com/support

- Videos
- Frequently Asked Questions
- Online Chat (8 am – 5 pm EST)

Call us:

U.S.A. | Canada | Caribbean
1.844.LUTRON1 (588.7661) (24/7)

Mexico
+1.888.235.2910

Others
+1.610.282.3800

www.lutron.com/support

Limited Warranty:
www.lutron.com/TechnicalDocumentLibrary/Warranty.pdf

For FCC/IC information:
Please visit: www.lutron.com/fcc-ic

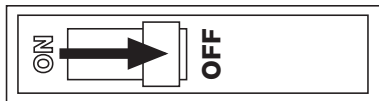
©Lutron, Lutron, Sunnata, Claro, FASS, Pico, HomeWorks, and Satin Colors are trademarks or registered trademarks of Lutron Electronics Co., Inc. in the US and/or other countries.

App Store is a service mark of Apple Inc., registered in the U.S. and other countries.

All product names, logos, and brands are property of their respective owners.

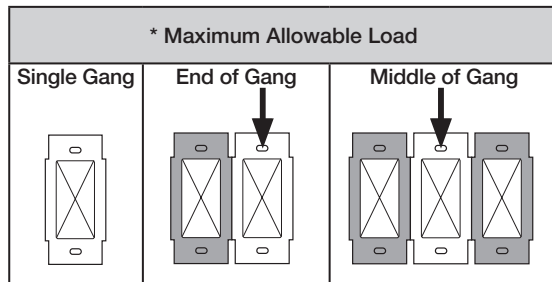
©2021 Lutron Electronics Co., Inc.

1 Turn power OFF at circuit breaker



WARNING: ELECTRIC SHOCK HAZARD.
May result in Serious Injury or Death. Turn off power at circuit breaker or fuse before installing.

2 Load types and derating



Load Type	Minimum Load	Maximum Load			Neutral
		Single Gang	End of Gang	Middle of Gang	
Lighting	10 W/VA*	8 A	6 A	4.5 A	Required
Motor	0.08 A	1/4 HP 5.8 A	1/4 HP 5.8 A	1/6 HP 4.4 A	Required

* Minimum load is for INC, MLV, ELV, and Fluorescent lighting. LED lighting minimum load is a single LED bulb.

Switch Load Type: HRST-8ANS is designed for use with permanently installed 120 V~ incandescent, magnetic low-voltage, electronic low-voltage, or fluorescent loads and with motor loads up to 1/4 HP (5.8 A).

Companion Switch: HRST-RS is designed for use with Lutron 120 V~ electronic switches.

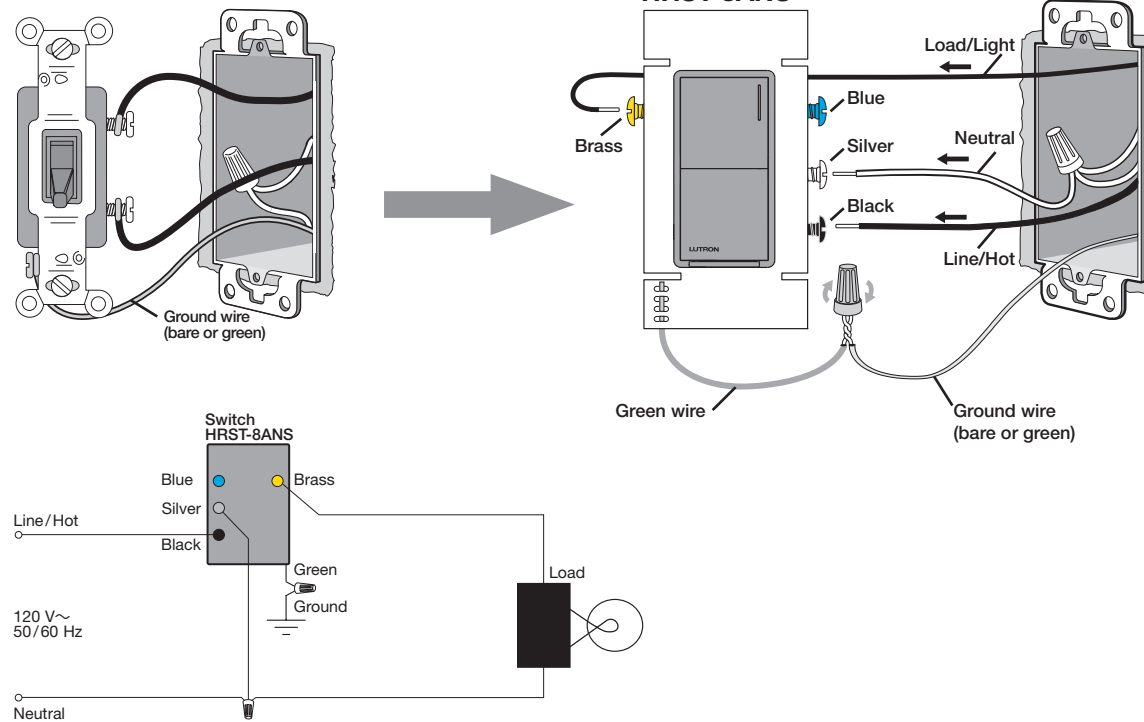
Note: HRST-8ANS controls have fins that need to be removed for multigang installations.

IMPORTANT

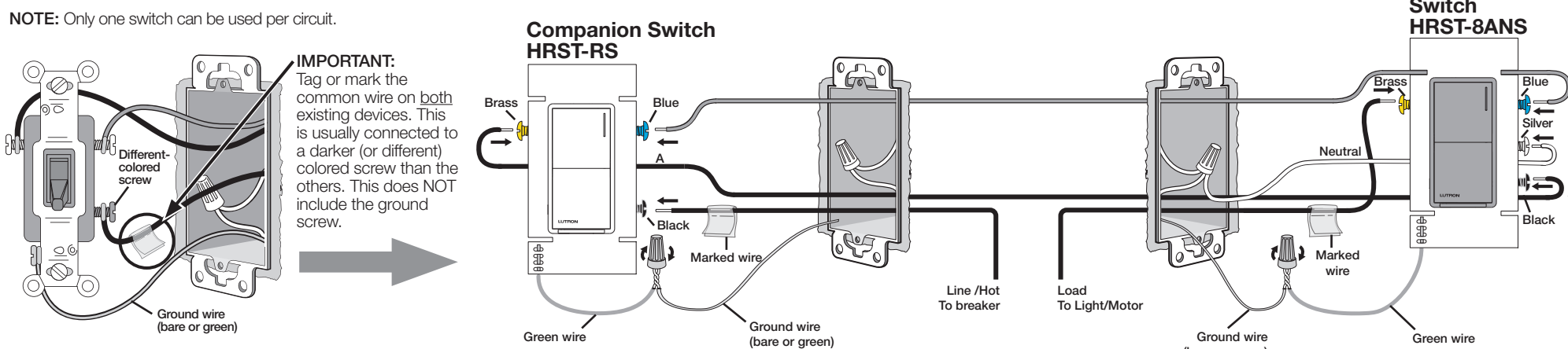
- CAUTION:** Use only with permanently installed fixtures with screw-in LED, self-ballasted compact fluorescent, halogen, or incandescent lamps. Use only to control the primary side of permanently installed transformer supplied low-voltage lighting, or in combination with incandescent lamps. To reduce the risk of overheating and possible damage to other equipment DO NOT use to control receptacles.
- Neutral is required for all load types.
- Install in accordance with all national and local electrical codes.
- When no "grounding means" exist within the wallbox, the NEC 2011, Article 404.9 allows a switch without a grounding connection to be installed as a replacement, as long as a plastic, noncombustible wallplate is used. For this type of installation, twist a wire connector onto the green ground wire or remove the green ground wire on the switch and use an appropriate wallplate such as Claro or Satin Colors series wallplates by Lutron.
- Protect the switch from dust and dirt when painting or spackling the wall.
- This switch is not compatible with standard 3-way or 4-way switches. Use only with Lutron companion switches listed above.
- In any 3-way / 4-way circuit use only one switch with up to 4 companion switches.
- Maximum wire length between the switch and the farthest companion switch is 150 ft (45 m).
- Operate between 32 °F and 104 °F (0 °C and 40 °C).
- It is normal for the switches to feel warm to the touch during operation.
- Clean the switch with a soft damp cloth only. Do not use any chemical cleaners. For disinfecting, please refer to App Note #758 (048758), "Cleaning Recommendations for Lutron Products" at www.lutron.com.
- For indoor use only.

3 Determine wiring configuration

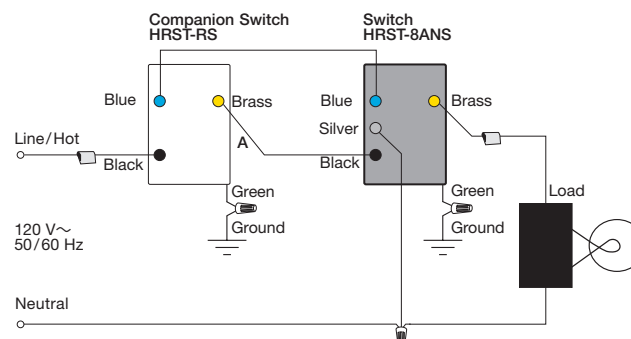
3A For lights switched from **one** location:



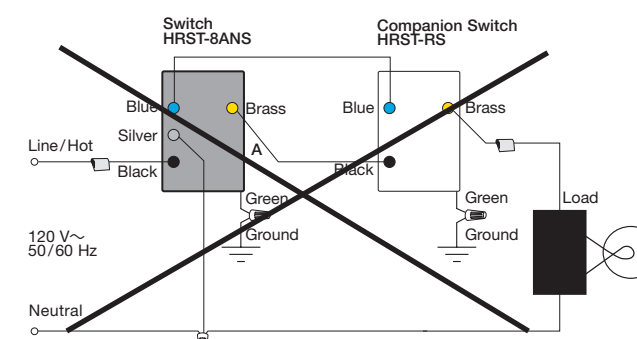
3B For lights switched from **two** locations:



NOTE: Switch MUST be on the load side.



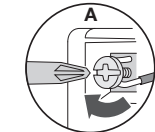
NOTE: DO NOT install switch on the line side.



** For more information please go to www.lutron.com/wiringwizard

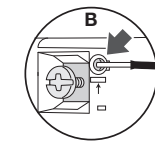
Fully wrap the wires around the screw and tighten (A), or strip insulated wires to 1/2 in (13 mm) and insert into the push-in terminals (B). Solid copper wire only.

5 in-lbs (0,55 N•m)



12/14 AWG
(2.5–1.5 mm²)

OR



14 AWG ONLY
(1.5 mm²)

1/2 in
(13 mm)

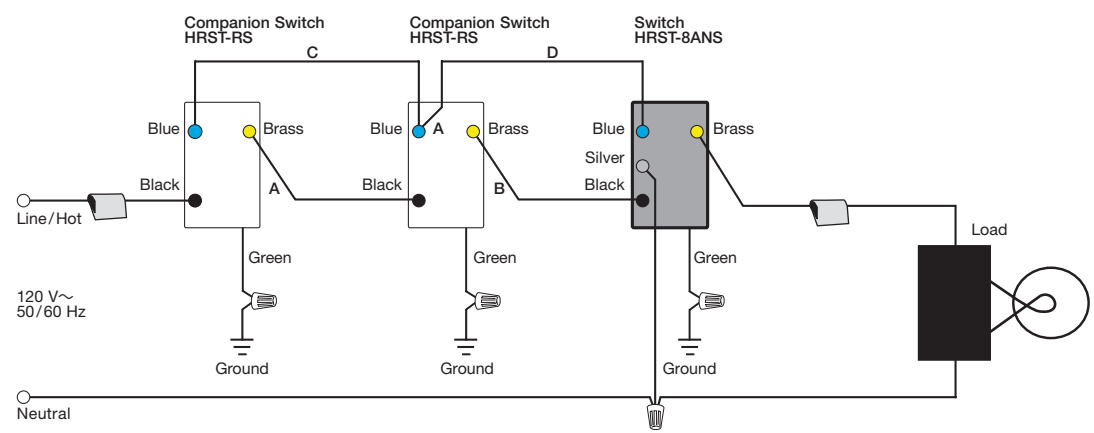
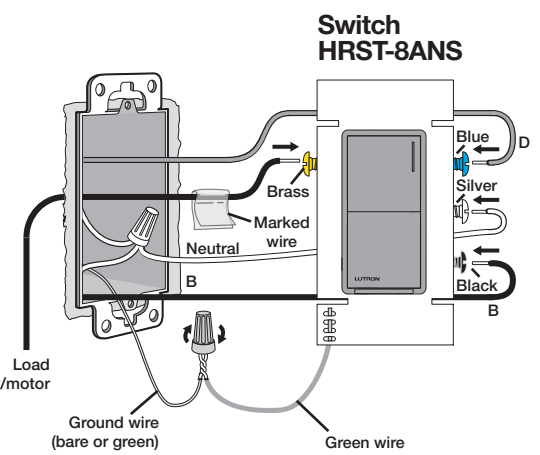
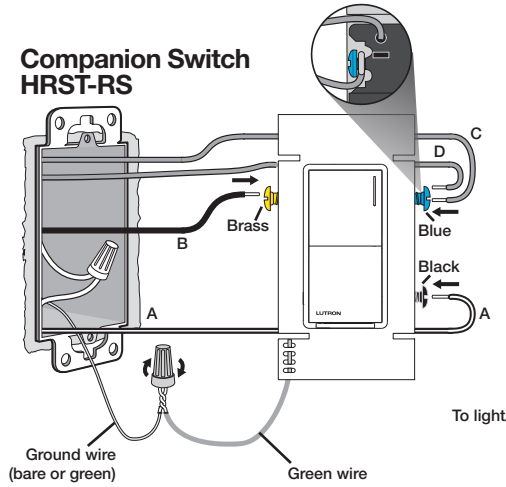
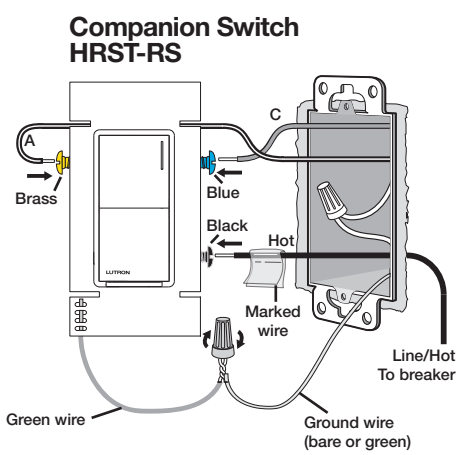
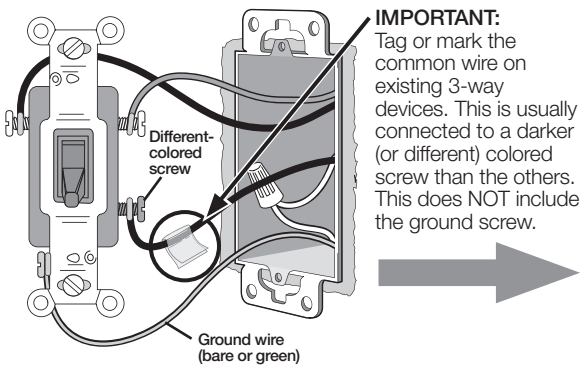
OR

OR

(continued on next page)

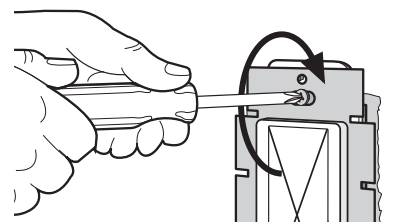
3C For lights switched from **three or more** locations:

NOTE: Only one switch can be used per circuit.

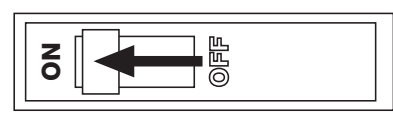


NOTE: Switch must be wired on the load side. Neutral has been excluded from this diagram for clarity. Connect Neutral to the switch. Up to four companion switches may be used. For additional wiring assistance go to www.lutron.com/wiringwizard

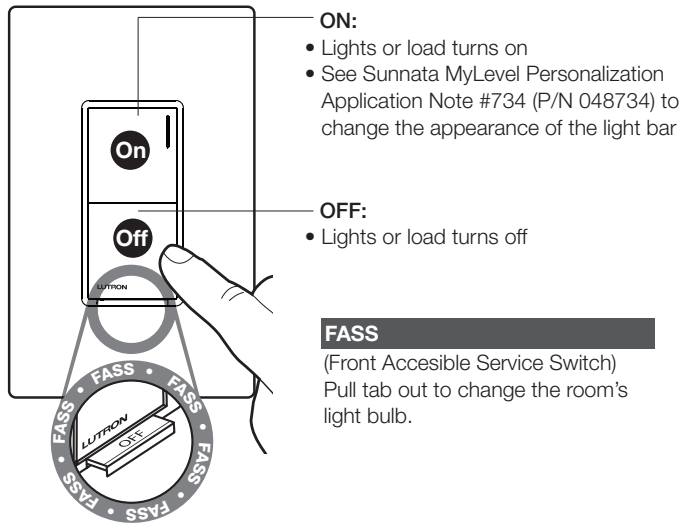
4 Mount all devices using the provided screws and attach wallplate



5 Turn power ON at circuit breaker



6 Operation



7 Setup

Setup for use WITH a system

For use in a HomeWorks system, please refer to the Getting Started Guide: www.lutron.com/HWsupport

For reliable performance in a system, this device should be placed within 25 ft (7.6 m) of two additional compatible HomeWorks Sunnata dimmer, switch, keypad or HomeWorks processor wireless devices. For more information please refer to the Wireless Setup guide: www.lutron.com/HWsupport

Troubleshooting

Symptom	Cause	Action
Light or motor load doesn't turn ON or OFF when the ON or OFF buttons are pressed on the switch or companion switch	Power not present – circuit breaker OFF or tripped	Perform short circuit check
	Power not present – FASS is in the OFF position	Move FASS to the ON position. Check the switch and all of the companion switches
	Wiring shorted or not connected properly	1. Make sure the blue terminal is not grounded or shorted to any other wires 2. Check wiring to be sure it matches installation instructions and wiring diagrams
	Improper load type	Make sure the connected load meets the appropriate requirements for the control See Load Types and Derating in step 2
	Bulbs have failed or are not installed	Verify bulbs are installed and have not failed
Light turns ON and OFF continuously or lights turn ON when tapswitch is pressed, then turn OFF	Bulbs may be dioded bulbs	Replace with non-diode bulbs
	Load does not meet the minimum load requirement	Make sure the connected load meets the minimum load requirements for the control See Load Types and Derating in step 2
Lights don't turn ON/OFF from a keypad	Improper programming	Program according to the system setup guide
	Out of RF range	Reposition to be within 25 ft (7.6 m) of an RF signal repeater or other HomeWorks Sunnata wireless device
	Wiring shorted or not connected properly	1. Make sure the blue terminal is not grounded or shorted to any other wires 2. Check wiring to be sure it matches installation instructions and wiring diagrams

For additional Troubleshooting, please visit www.lutron.com/HWsupport

FCC/IC/IFT Information

This device complies with part 15 of the FCC Rules and Industry Canada license-exempt RSS standard(s). Operation is subject to the following two conditions:

- (1) This device may not cause interference, and
- (2) This device must accept any interference, including interference that may cause undesired operation. Modifications not expressly approved by Lutron Electronics Co., Inc. could void the user's authority to operate this equipment.

NOTE: This equipment has been tested and found to comply with the limits for a Class B digital device, pursuant to part 15 of the FCC Rules. These limits are designed to provide reasonable protection against harmful interference in a residential installation. This equipment generates, uses and can radiate radio frequency energy and, if not installed and used in accordance with the instructions, may cause harmful interference to radio communications. However, there is no guarantee that interference will not occur in a particular installation. If this equipment does cause harmful interference to radio or television reception, which can be determined by turning the equipment off and on, the user is encouraged to try to correct the interference by one or more of the following measures:

- Reorient or relocate the receiving antenna
- Increase the separation between the equipment and receiver
- Connect the equipment into an outlet on a circuit different from that to which the receiver is connected
- Consult the dealer or an experienced radio/TV technician for help.

This equipment complies with FCC/ISED radiation exposure limits set forth for an uncontrolled environment. The user should avoid prolonged exposure within 7.9 in (20 cm) of the antenna, which may exceed FCC/ISED radio frequency exposure limits.

This Class B digital apparatus complies with Canadian ICES-003.

Interrupteur N° de pièce 043560 Rév. A
Veuillez lire avant l'installation. Français

Interrupteur RF Sunnata HRST-8ANS
 120 V~ 50/60 Hz
 Charge d'éclairage – 8 A
 Charge de moteur – 1/4 HP 5,8 A

Interrupteur auxiliaire (pour le câblage du va-et-vient) HRST-RS
 120 V~ 50/60 Hz 8,3 A

Vidéos d'instructions

lutron.com/HWsupport

Aide

Utilisez notre outil d'installation mobile adapté au votre propre rythme : www.lutron.com/wiringwizard

Vous trouverez plus d'informations sur le produit :
www.lutron.com/support

- Vidéos
- Questions fréquentes
- Discussion en ligne (8 h à 17 h UTC-5)

Nous contacter :
 États-Unis | Canada | Caraïbes
1.844.LUTRON1 (588.7661) (24h/7j)

Mexique
+1.888.235.2910

Autres
+1.610.282.3800

www.lutron.com/support

Garantie limitée : www.lutron.com/TechnicalDocumentLibrary/Warranty.pdf

Pour les informations FCC/IC :
 Veuillez consulter : www.lutron.com/fcc-ic

©Lutron, Lutron, Sunnata, Claro, FASS, Pico, HomeWorks et Satin Colors sont des marques déposées de Lutron Electronics Co., Inc., aux États-Unis et dans d'autres pays.

App Store est une marque de service de Apple, Inc., enregistrée aux États-Unis et dans d'autres pays.

Tous les noms de produits, logos et marques appartiennent à leurs propriétaires respectifs.

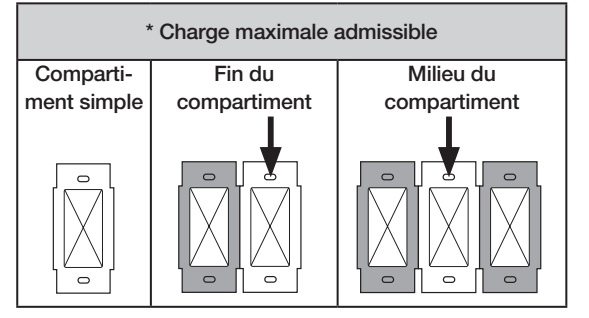
©2021 Lutron Electronics Co., Inc.

1 Couper l'alimentation au niveau du disjoncteur



AVERTISSEMENT : RISQUE D'ÉLECTROCUTION.
 Peut causer des blessures graves ou la mort. Coupez l'alimentation au niveau du disjoncteur ou du fusible avant l'installation.

2 Types de charge et déclassement



Type de charge	Charge maximale				
	Charge minimale	Compartiment simple	Fin du compartiment	Milieu du compartiment	Neutre
Éclairage	10 W/VA*	8 A	6 A	4,5 A	Requis
Moteur	0,08 A	1/4 HP 5,8 A	1/4 HP 5,8 A	1/6 HP 4,4 A	Requis

* La charge minimale est pour l'éclairage INC., BTM, BTE et fluorescent. La charge minimale de l'éclairage DEL est une seule ampoule DEL.

Type de charge de l'interrupteur : Le HRST-8ANS est conçu pour être utilisé avec des charges incandescentes, magnétiques basse tension, électroniques basse tension ou fluorescentes de 120 V~ installées de façon permanente et avec des charges de moteur allant jusqu'à 1/4 HP (5,8 A).

Interrupteur auxiliaire : Le HRST-RS est conçu pour être utilisé avec les interrupteurs électroniques Lutron de 120 V~.

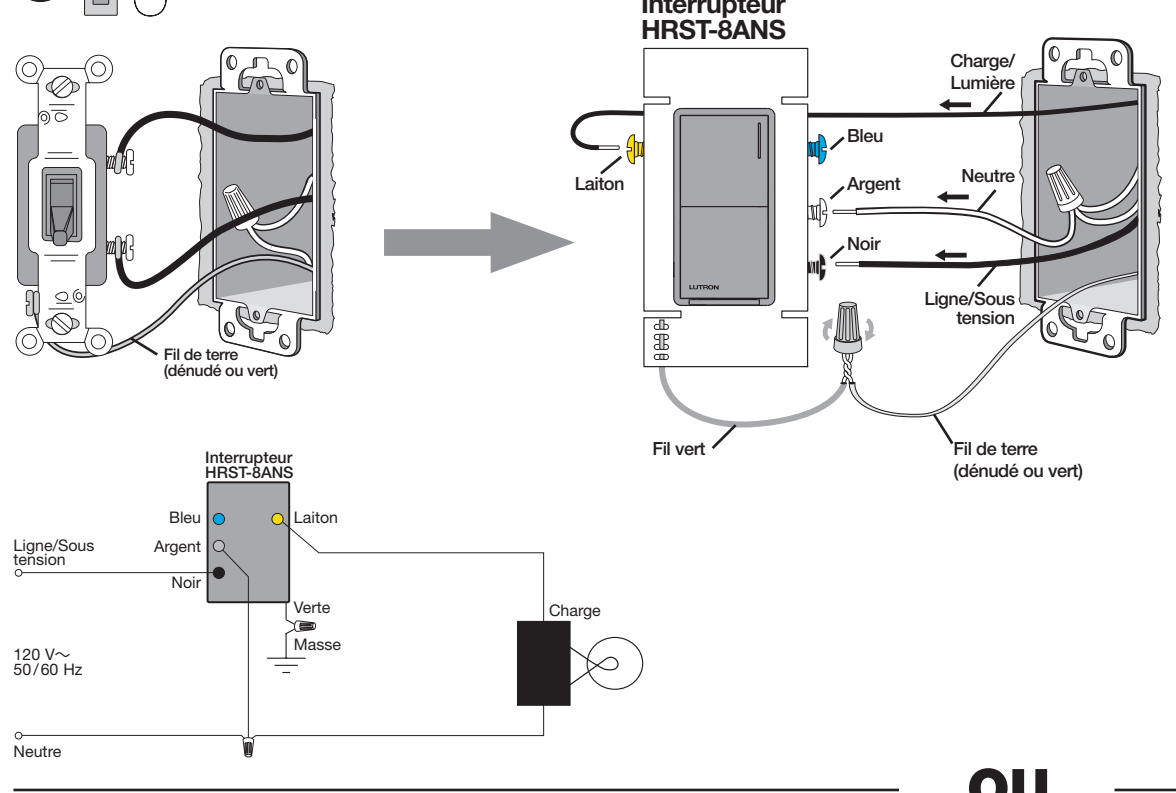
Remarque : Les commandes HRST-8ANS disposent d'aillettes qui doivent être retirées pour les installations à compartiments multiples.

IMPORTANT

- ATTENTION :** Utilisez le produit seulement avec des luminaires installés de façon permanente avec une DEL vissée, des lampes fluocompactes à ballast intégré, halogènes ou à incandescence vissées. Utilisez le produit seulement pour contrôler le côté principal de l'éclairage basse tension fourni par le transformateur installé de façon permanente, ou en combinaison avec des lampes à incandescence. Pour réduire les risques de surchauffe et l'endommagement possible d'autres équipements, NE PAS l'utiliser pour commander des prises.
- Le neutre est requis pour tous les types de charge.
- Effectuez l'installation en conformité avec les codes électriques en vigueur.
- En l'absence de « moyen de mise à la terre » dans le boîtier d'encastrement, l'Article 404.9 de 2011 du NEC autorise l'installation d'un interrupteur sans connexion de terre en remplacement si une plaque murale en plastique incombustible est utilisée. Pour ce type d'installation, torsadez un connecteur de fil sur le fil de terre vert, ou retirez le fil de terre vert de l'interrupteur et utilisez une plaque murale appropriée telle que les plaques murales des séries Claro ou Satin Colors de Lutron.
- Protégez l'interrupteur afin d'éviter la poussière et la saleté lors de la peinture ou du masticage du mur.
- Cet interrupteur n'est pas compatible avec les interrupteurs va-et-vient et les permutateurs standard. Utilisez le produit seulement avec les interrupteurs auxiliaires de Lutron répertoriés ci-dessus.
- Dans un circuit d'interrupteur va-et-vient ou de permutateur, utilisez seulement un interrupteur avec 4 interrupteurs auxiliaires maximum.
- La longueur maximale de câble entre les interrupteurs et le interrupteur auxiliaire le plus éloigné est de 45 m (150 pi).
- Fonctionne entre 0 °C et 40 °C (32 °F et 104 °F).
- Il est normal que les interrupteurs soient chauds au toucher en fonctionnement.
- Ne nettoyez l'interrupteur qu'avec un chiffon doux et humide. Ne pas utiliser de nettoyants chimiques. Pour la désinfection, veuillez vous référer à la note d'application n° 758 (048758), « Recommandations de nettoyage pour les produits Lutron » sur www.lutron.com.
- Utilisation à l'intérieur seulement.

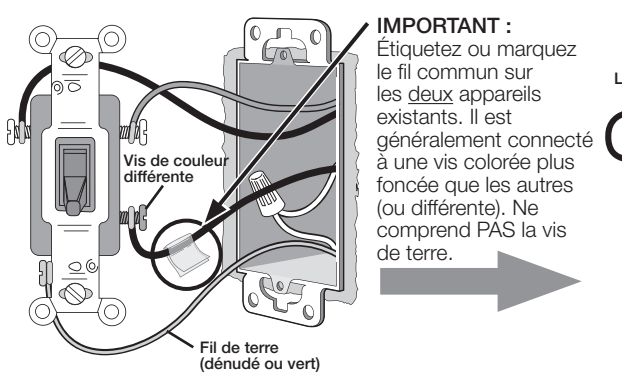
3 Déterminez la configuration du câblage

3A Pour la commutation des lumières depuis un emplacement :

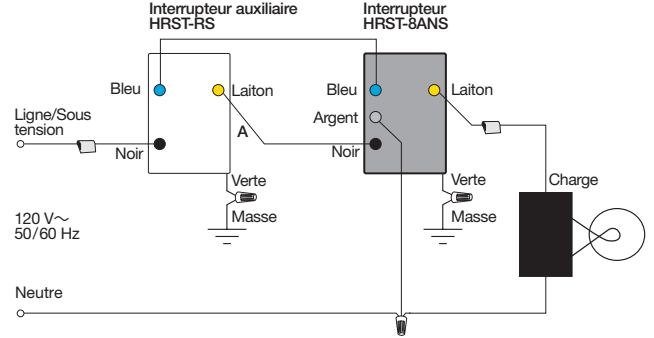


3B Pour la commutation des lumières depuis deux emplacements :

REMARQUE : Un seul interrupteur peut être utilisé par circuit.



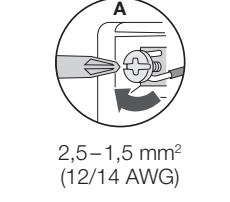
REMARQUE : L'interrupteur DOIT se trouver côté charge.



** Pour plus d'informations, veuillez consulter www.lutron.com/wiringwizard

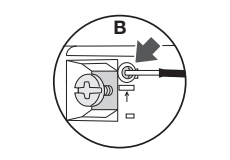
Enroulez complètement le fil autour de la vis et serrez (A), ou dénudez les fils isolés sur 13 mm (1/2 po) et insérez-les dans les bornes enfichables (B). Fil rigide en cuivre seulement.

0,55 N•m (5 po-lb)



2,5–1,5 mm² (12/14 AWG)

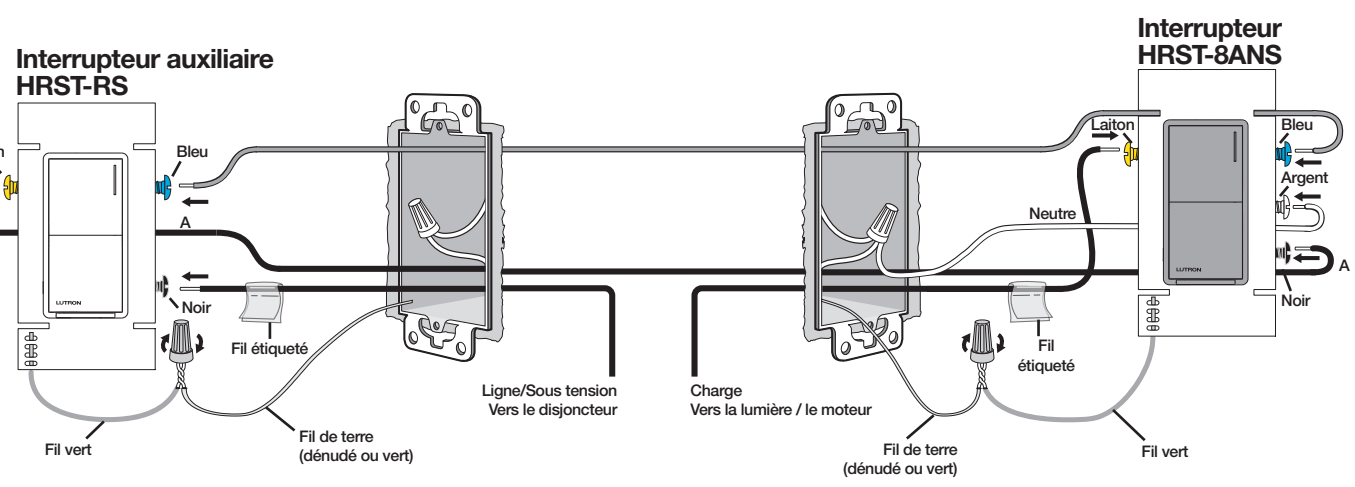
OU



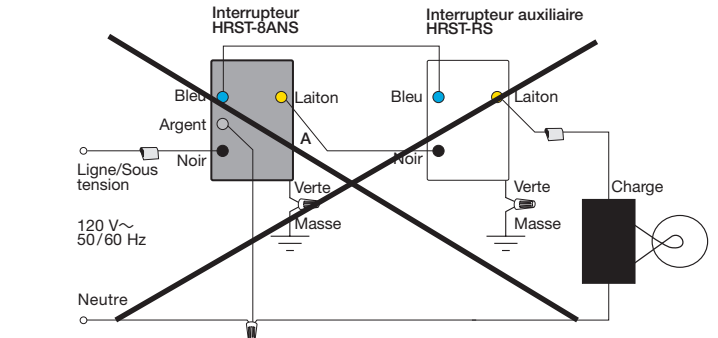
1,5 mm² (14 AWG) SEULEMENT

OU

REMARQUE : L'interrupteur doit être câblé côté charge. Raccordez le neutre à l'interrupteur. Jusqu'à quatre interrupteurs auxiliaires peuvent être utilisés. Pour une assistance supplémentaire concernant le câblage, consultez le site www.lutron.com/wiringwizard



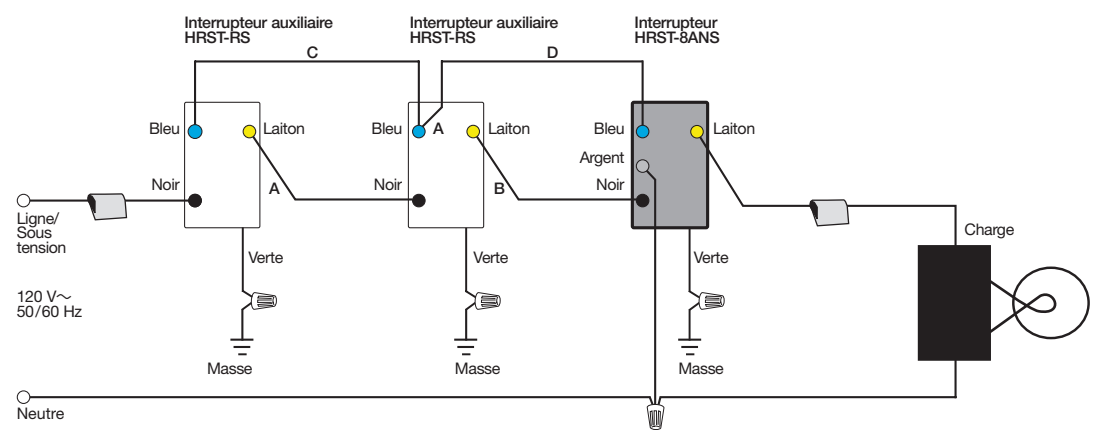
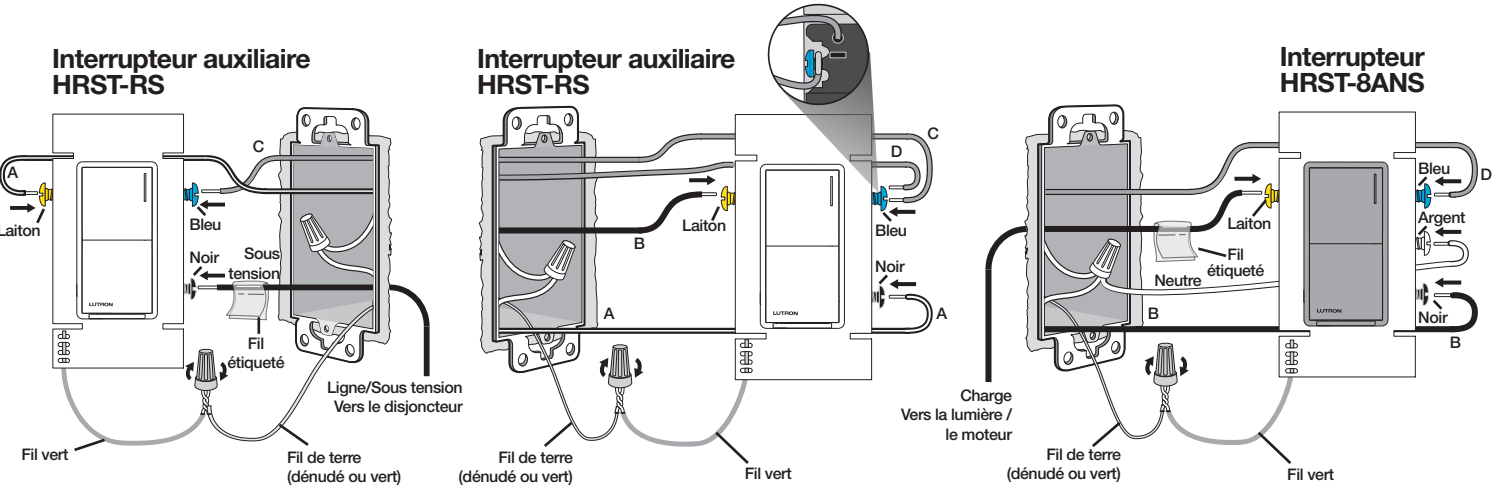
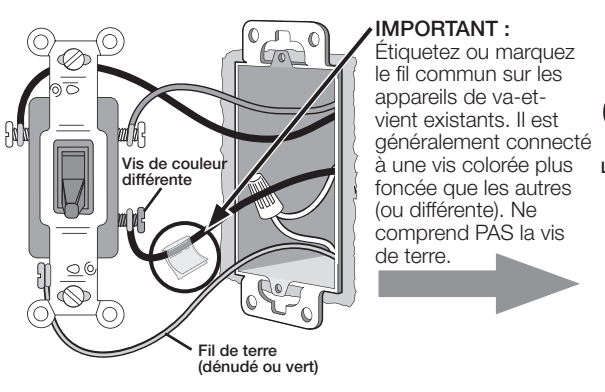
REMARQUE : N'installez PAS l'interrupteur côté ligne.



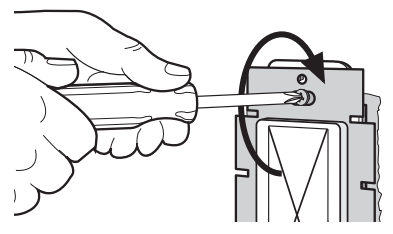
OU

3C Pour la commutation des lumières depuis **trois emplacements ou plus** :

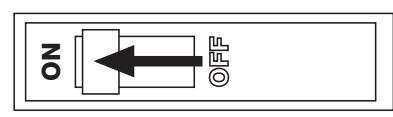
REMARQUE : Un seul interrupteur peut être utilisé par circuit.



4 Installez tous les appareils avec les vis fournies et attachez la plaque murale



5 Connecter l'alimentation au niveau du disjoncteur



6 Fonctionnement

ON (Allumer) :

- Les lumières ou la charge s'allument
- Reportez-vous à la Note d'application n° 734 concernant la personnalisation MyLevel Sunnata (n° de pièce 048734) pour modifier l'apparence de la barre lumineuse

OFF (Éteinte) :

- Les lumières ou la charge s'éteignent

FASS
(Interrupteur de service accessible à l'avant)
Tirez sur la languette pour changer l'ampoule de la pièce.

7 Configuration

Configuration pour une utilisation AVEC un système

Pour l'utiliser dans un système HomeWorks, veuillez consulter le Guide de démarrage : www.lutron.com/HWSupport

Pour des performances fiables dans un système, cet appareil doit être placé à moins de 7,6 m (25 pi) de deux appareils sans fil supplémentaires compatibles de type gradateur Sunnata, interrupteur, clavier HomeWorks ou processeur HomeWorks. Pour plus d'informations, veuillez consulter le guide de configuration sans fil : www.lutron.com/HWSupport

Dépannage

Symptôme	Cause	Action
La lumière ou la charge du moteur ne s'allume pas ou ne s'éteint pas lorsque les boutons ON ou OFF sont enfoncés sur l'interrupteur ou l'interrupteur auxiliaire	L'alimentation est coupée – Le disjoncteur est déclenché ou a sauté.	Vérifiez l'absence de court-circuit
	L'alimentation est coupée – Le FASS est en position ARRÊT	Actionnez l'interrupteur FASS en position MARCHÉ. Vérifiez l'interrupteur et tous les interrupteurs auxiliaires.
	Câblage court-circuité ou mal connecté	1. Veillez à ce que la borne bleue ne soit pas mise à la terre ou court-circuitée avec d'autres fils 2. Vérifiez le câblage pour vous assurer qu'il correspond aux consignes d'installation et aux schémas de câblage
	Type de charge incorrect	Assurez-vous que la charge connectée répond aux exigences appropriées de la commande Voir Types de charge et déclassement à l'étape 2
Les ampoules sont défectueuses ou ne sont pas installées	Les ampoules sont défectueuses ou ne sont pas installées	Vérifiez que les ampoules sont installées et non défectueuses
	Les ampoules peuvent être des ampoules à diodes	Remplacez les ampoules qui ne sont pas à diodes
La lumière s'allume et s'éteint en continu ou les lumières s'allument lorsque l'interrupteur à pression est enfoncé, puis s'éteignent	La charge ne répond pas à l'exigence de charge minimale	Vérifiez que la charge connectée respecte les exigences de charge minimum de la commande Voir Types de charge et déclassement à l'étape 2
	Les lumières ne s'allument/s'éteignent pas à partir d'un clavier	Mauvaise programmation
Les lumières ne s'allument/s'éteignent pas à partir d'un clavier	Hors de portée des RF	Repositionnez le module à moins de 7,6 m (25 pi) d'un répéteur de signal RF ou d'un autre appareil sans fil HomeWorks Sunnata
	Câblage court-circuité ou mal connecté	1. Veillez à ce que la borne bleue ne soit pas mise à la terre ou court-circuitée avec d'autres fils 2. Vérifiez le câblage pour vous assurer qu'il correspond aux consignes d'installation et aux schémas de câblage

Pour d'autres situations de dépannage, veuillez consulter www.lutron.com/HWSupport

Informations FCC/IC/IFT

Cet appareil est conforme à la partie 15 des règles de la FCC et aux normes industrielles RSS d'exemption de licence du Canada. Le fonctionnement est sous réserve des deux conditions suivantes :

(1) Cet appareil ne doit pas provoquer d'interférence, et
(2) Cet appareil doit accepter toutes les interférences, y compris les interférences qui pourraient provoquer un fonctionnement indésirable. Les modifications qui n'ont pas été expressément approuvées par Lutron Electronics Co., Inc. peuvent annuler le pouvoir de l'utilisateur d'utiliser cet équipement.

REMARQUE : Cet équipement a été testé et est conforme aux limites d'un appareil numérique de Classe B en vertu de la partie 15 des règles de la FCC. Ces limites sont conçues pour fournir une protection raisonnable face aux interférences nuisibles dans une installation résidentielle. Cet équipement génère, utilise et peut émettre une énergie de fréquence radio et, s'il n'est pas installé et utilisé conformément aux instructions, il peut provoquer des interférences nuisibles aux communications radio. Cependant, il n'y a aucune garantie que des interférences ne surviendront dans une installation particulière. Si cet équipement provoque des interférences nuisibles pour la réception radio et télévisuelle, ce qui peut être déterminé en allumant et en éteignant l'équipement, il est recommandé que l'utilisateur tente de corriger ces interférences en utilisant une ou plusieurs des mesures suivantes :

- Réorientez ou repositionnez l'antenne réceptrice
- Augmentez la séparation entre l'équipement et le récepteur
- Connectez l'équipement à une prise électrique se trouvant sur un circuit différent de celui où le récepteur est connecté
- Demandez l'aide du vendeur ou d'un technicien radio/TV expérimenté

Cet équipement est conforme aux limites d'exposition aux rayonnements FCC / ISED établies pour un environnement non contrôlé. L'utilisateur doit éviter une exposition prolongée à moins de 20 cm (7,9 po) de l'antenne, ce qui peut dépasser les limites d'exposition aux fréquences radio FCC / ISED.

Cet appareil numérique de classe B est conforme à la norme ICES-003 du Canada.

**Interruptor RF de Sunnata
HRST-8ANS**
120 V~ 50/60 Hz

Carga de iluminación: 8 A
Carga de motor: 1/4 HP 5,8 A

**Interruptor accesorio (para cableado de tres vías)
HRST-RS**
120 V~ 50/60 Hz 8,3 A

Videos explicativos



lutron.com/HWsupport

Ayuda

Utilice nuestra amigable herramienta móvil de instalación a su propio ritmo:
www.lutron.com/wiringwizard

Encuentre información adicional sobre el producto:

www.lutron.com/support

- Videos
- Preguntas frecuentes
- Chat en línea (8 am - 5 pm EST)

Llámenos:

E.U.A. | Canadá | Caribe
1.844.LUTRON1 (588.7661) (24/7)

México
+1.888.235.2910

Otros países:
+1.610.282.3800

www.lutron.com/support

Garantía limitada:
www.lutron.com/TechnicalDocumentLibrary/Warranty.pdf

Para obtener información de FCC/IC:
Visite: www.lutron.com/fcc-ic

©Lutron, Lutron, Sunnata, Claro, FASS, Pico, HomeWorks y Satin Colors son marcas comerciales o marcas comerciales registradas de Lutron Electronics Co., Inc. en los E.U.A. y/o en otros países.

App Store es una marca de servicio de Apple Inc., registrada en E.U.A. y otros países.

Todos los nombres de productos, logotipos y marcas son de propiedad de sus respectivos dueños.

©2021 Lutron Electronics Co., Inc.

1 DESCONECTE el suministro eléctrico en el disyuntor



ADVERTENCIA: PELIGRO DE DESCARGA ELÉCTRICA.
Podría ocasionar lesiones graves o la muerte. Antes de instalar desconecte la alimentación eléctrica en el disyuntor o el fusible.

2 Tipos de carga y reducción de potencia

* Carga máxima admisible					
Dispositivo único	Fin del grupo	Centro del grupo			

Tipo de carga	Carga mínima	Carga máxima				Neutro
		Dispositivo único	Fin del grupo	Centro del grupo	Neutro	
Iluminación	10 W/VA*	8 A	6 A	4,5 A	Requerido	
Motor	0,08A	1/4 HP 5,8 A	1/4 HP 5,8 A	1/6 HP 4,4 A	Requerido	

* La carga mínima es para iluminación INC, BVM, BVE y fluorescente. La carga mínima de iluminación ED es una única bombilla LED.

Tipo de carga del interruptor: El HRST-8ANS está diseñado para ser utilizado con cargas incandescentes, magnéticas de bajo voltaje, electrónicas de bajo voltaje o fluorescentes 120 V~ permanentemente instaladas y con cargas de motor de hasta 1/4 HP (5,8 A).

Interruptor accesorio: El HRST-RS está diseñado para su uso con interruptores electrónicos Lutron de 120 V~.

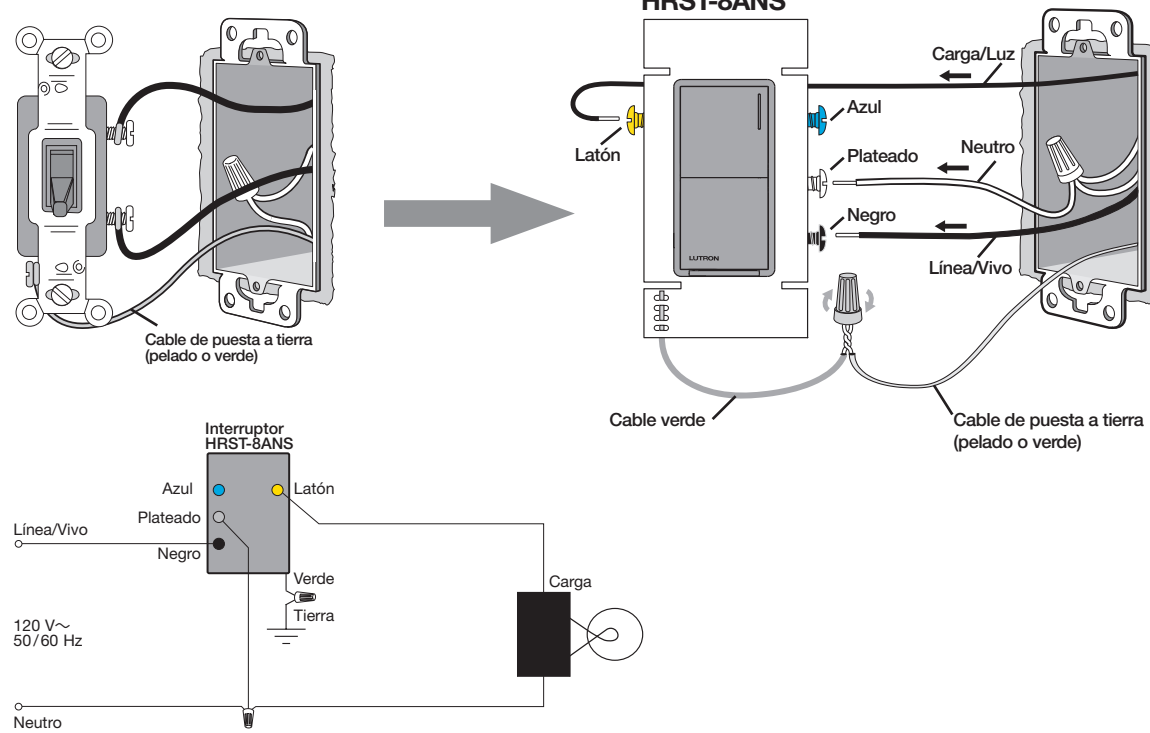
Nota: Los controles HRST-8ANS que requieran ser removidos en las instalaciones de múltiples dispositivos.

IMPORTANTE

- PRECAUCIÓN:** Sólo utilizar con artefactos instalados permanentemente con LED de tipo atornillable y lámparas fluorescentes compactas con balasto propio, halógenas o incandescentes. Sólo utilizar para controlar el lado primario del transformador permanentemente instalado suministrado, la iluminación de bajo voltaje o en combinación con lámparas incandescentes. Para reducir el riesgo de sobrecalentamiento y posibles daños a otros equipos, NO lo utilice para controlar receptáculos.
- El neutro se requiere para todos los tipos de carga.
- Instale de acuerdo con todas las normativas eléctricas nacionales y locales.
- Cuando no existan "medios de puesta a tierra" dentro de la caja de empotrar, el artículo 404.9 de la norma NEC: 2011 permite que se instale un interruptor sin conexión a tierra como reemplazo, siempre y cuando se utilice una placa de plástico no combustible. Para este tipo de instalación, tuerza un conector de cable sobre el cable verde de puesta a tierra o retire el cable verde de puesta a tierra del interruptor y utilice una placa de pared adecuada, tal como las placas de pared de las series Claro o Satin Colors de Lutron.
- Al pintar o masillar proteja el interruptor contra el polvo y la suciedad.
- Este interruptor no es compatible con interruptores estándar de tres o cuatro vías. Sólo utilícelo con los interruptores Lutron accesorios listados más arriba.
- En cualquier circuito de tres vías / cuatro vías, utilice sólo un interruptor con hasta 4 interruptores accesorios.
- La longitud máxima del cable entre el interruptor y el interruptor accesorio más alejado es de 45 m (150 pies).
- Opérelolo entre 0 °C y 40 °C (32 °F y 104 °F).
- Es normal que los interruptores se sientan calientes al tacto durante su operación.
- Sólo limpie el interruptor con un paño suave y húmedo. No utilice ningún limpiador químico. Para desinfectar, consulte la Nota de aplicación N° 758 (048758), "Recomendaciones de limpieza para productos Lutron", en www.lutron.com.
- Sólo para uso bajo techo.

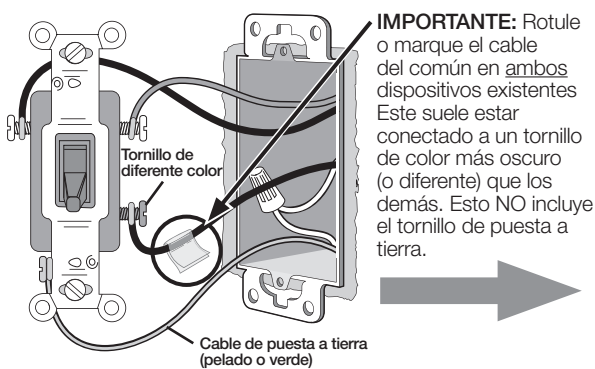
3 Determine la configuración del cableado

3A Para las luces encendidas desde sólo una ubicación:

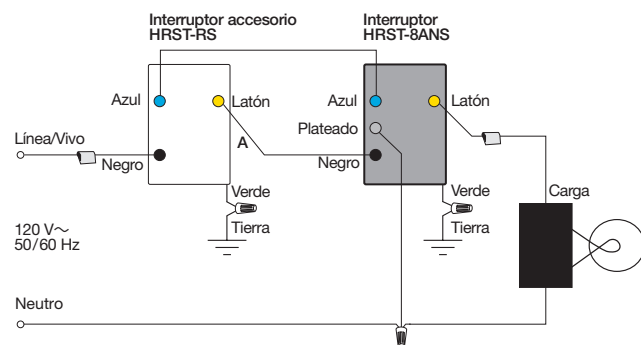


3B Para las luces encendidas desde dos ubicaciones:

NOTA: Solo se puede utilizar un interruptor por circuito.



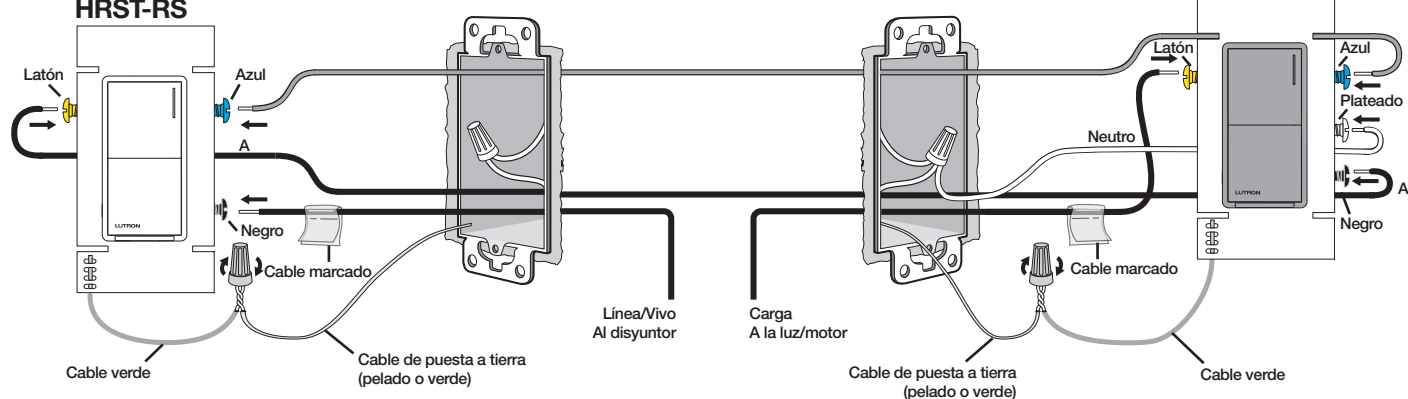
NOTA: El interruptor DEBE estar en el lado de la carga.



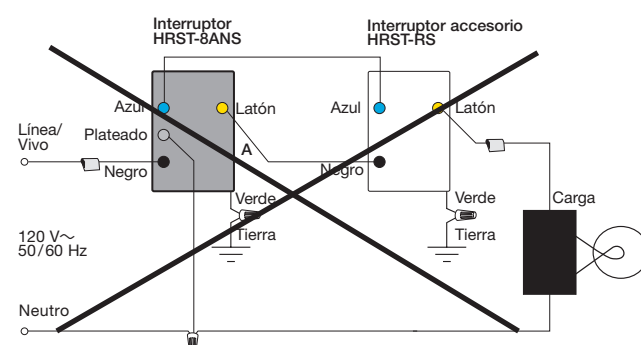
** Para obtener más información, visite www.lutron.com/wiringwizard

NOTA: El interruptor debe estar conectado en el lado de la carga. Conecte el neutro al interruptor. Pueden utilizarse hasta cuatro interruptores accesorios. Para obtener asistencia adicional para el cableado, diríjase a www.lutron.com/wiringwizard

Interruptor accesorio HRST-RS

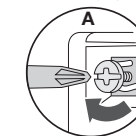


NOTA: NO instale el interruptor en el lado de la línea.



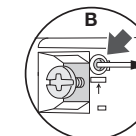
Envuelva completamente los cables alrededor del tornillo y apriete (A), o pele los cables aislados hasta 13 mm (1/2 pulg) e insértelos en los terminales a presión (B). Sólo cable de cobre macizo.

0,55 N•m (5 pulg•lb)



2,5–1,5 mm²
(12/14 AWG)

O

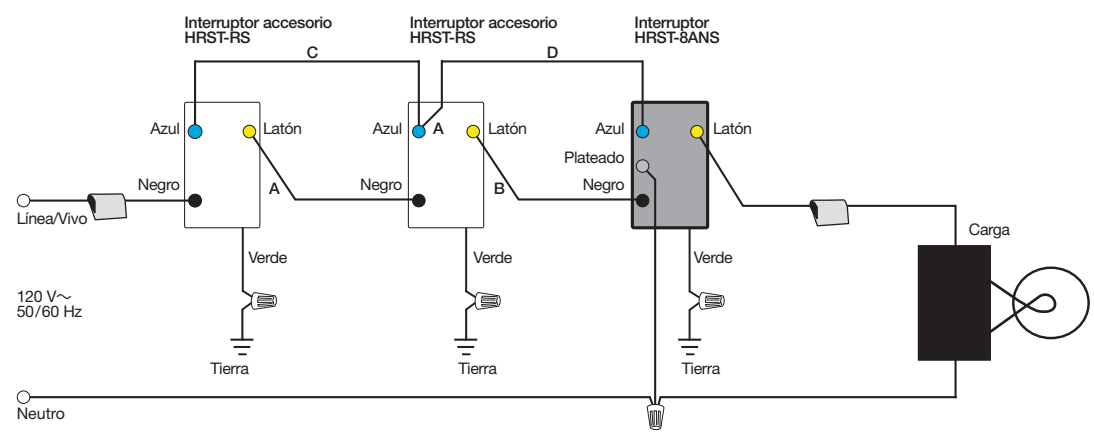
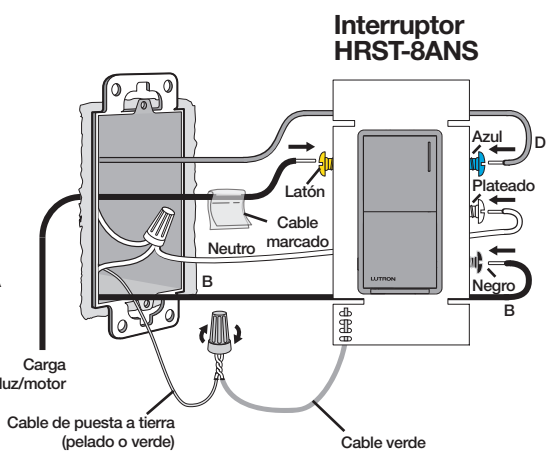
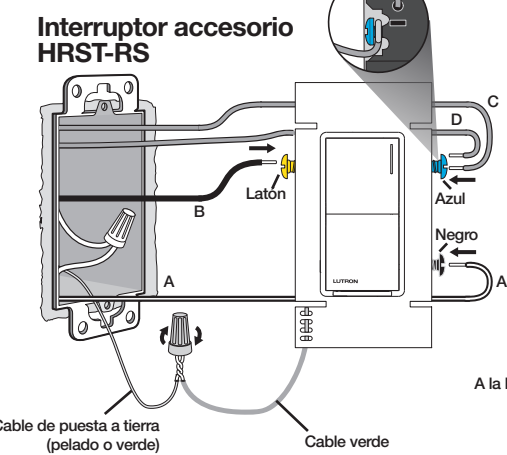
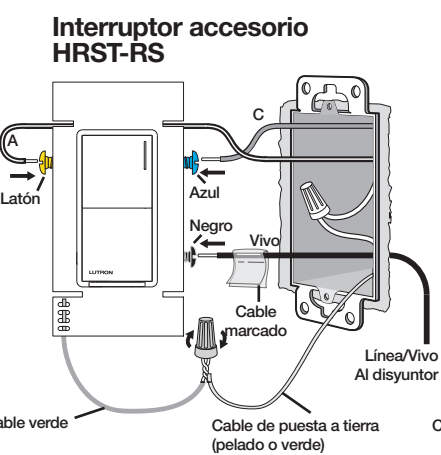
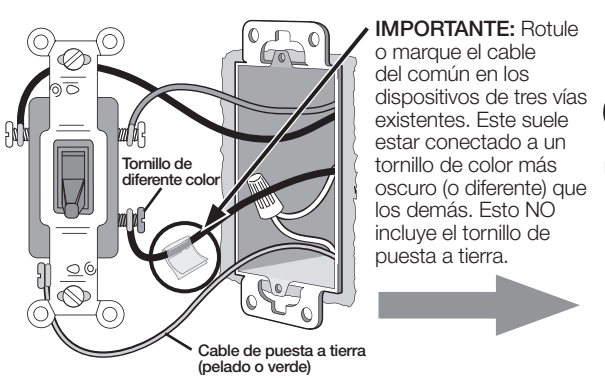


1,5 mm² (14 AWG)
ÚNICAMENTE

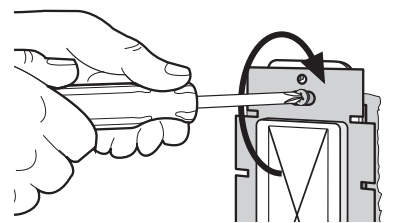
13 mm
(1/2 pulg)

3C Para las luces encendidas desde **tres o mas** ubicaciones:

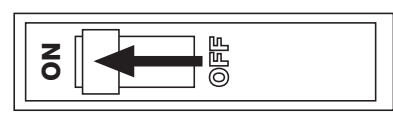
NOTA: Solo se puede utilizar un interruptor por circuito.



4 Monte todos los dispositivos con los tornillos suministrados y coloque la placa de pared



5 CONECTE el suministro eléctrico en el disyuntor



6 Operación

ON (Encendido):

- Las luces o la carga se activan
- Consulte la Nota de aplicación N° 734 (N/P 048734) Personalización de Sunnata MyLevel para cambiar la apariencia de la barra de luces

OFF (Apagado):

- Las luces o la carga se desactivan

FASS
(Interruptor de servicio de acceso frontal) Tire de la lengüeta hacia afuera para cambiar la bombilla de la habitación.

7 Configuración

Configuración para el uso CON un sistema

Para su uso en un sistema HomeWorks, consulte la Guía de introducción: www.lutron.com/HWsupport

Para lograr un desempeño confiable en un sistema, este dispositivo debe colocarse a menos de 7,6 m (25 pies) de dos dispositivos inalámbricos HomeWorks de Sunnata adicionales con atenuador, interruptor, teclado o procesador compatibles. Para obtener más información, consulte la Guía de configuración inalámbrica: www.lutron.com/HWsupport

Solución de problemas

Síntoma	Causa	Acción
La carga de luz o de motor no se ENCIENDE o APAGA cuando se pulsan los botones ENCENDER o APAGAR en el interruptor o interruptor accesorio	No hay alimentación eléctrica: el disyuntor está APAGADO o se ha disparado	Realice una verificación de cortocircuitos
	No hay alimentación eléctrica: El FASS está en la posición de APAGADO	Desplace el FASS a la posición ACTIVADO. Verifique el interruptor y todos los interruptores accesorios
	Cableado en cortocircuito o no conectado correctamente	1. Asegúrese de que el terminal azul no esté puesto a tierra o cortocircuitado a cualquier otro cable 2. Verifique el cableado para asegurarse de que coincida con las instrucciones de instalación y los diagramas de cableado
La luz se ENCIENDE y APAGA continuamente o las luces se ENCIENDEN cuando se pulsa el interruptor táctil y luego se apaga	Tipo de carga inadecuado	Asegúrese de que la carga conectada satisfaga los requisitos adecuados para el control Consulte Tipos de carga y reducción de potencia en el paso 2
	Las bombillas han fallado o no están instaladas	Verifique que las bombillas estén instaladas y no hayan fallado
	Las bombillas podrían ser bombillas de diodos	Reemplazar con bombillas sin diodos
Las luces no se ENCIENDEN/APAGAN desde un teclado	La carga no satisface el requisito de carga mínima	Asegúrese de que la carga conectada satisfaga los requerimientos de carga mínima para el control Consulte Tipos de carga y reducción de potencia en el paso 2
	Programación incorrecta	Programa de acuerdo con la Guía de configuración del sistema
	Fuera del rango de RF	Vuelva a colocarlo a menos de 7,6 m (25 pies) de un repetidor de señal de RF u otro dispositivo inalámbrico HomeWorks de Sunnata
Cableado en cortocircuito o no conectado correctamente	Cableado en cortocircuito o no conectado correctamente	1. Asegúrese de que el terminal azul no esté puesto a tierra o cortocircuitado a cualquier otro cable 2. Verifique el cableado para asegurarse de que coincida con las instrucciones de instalación y los diagramas de cableado

Para obtener soluciones adicionales de problemas, visite www.lutron.com/HWsupport

Información de la FCC /IC/IFT

Este dispositivo satisface la parte 15 de las reglas de la FCC y las normas RSS de exención de licencia de Industry Canada. La operación está sujeta a las dos siguientes condiciones:

(1) Este dispositivo no deberá causar interferencias, y

(2) Este dispositivo deberá aceptar cualquier interferencia, incluidas las interferencias que pudieran provocar un funcionamiento no deseado. Las modificaciones no aprobadas expresamente por Lutron Electronics Co., Inc. podrían invalidar la autorización del usuario para utilizar este equipo.

NOTA: Este equipo ha sido comprobado y se lo encontró comprendido dentro de los límites para un dispositivo digital clase B, según la sección 15 de las reglas de la FCC. Estos límites están diseñados para proporcionar una protección razonable contra las interferencias perjudiciales en una instalación residencial. Este equipo genera, utiliza y puede irradiar energía de radiofrecuencia, y si no se lo instala y utiliza de acuerdo con las instrucciones podría ocasionar interferencias perjudiciales para las radiocomunicaciones. Sin embargo, no hay garantía de que no ocurran interferencias en una instalación en particular. Si este equipo ocasionara interferencias perjudiciales para la recepción de radio o televisión, lo que puede ser determinado encendiéndolo y apagándolo, se recomienda al usuario que intente corregir la interferencia adoptando una o más de las siguientes medidas:

- Reorientar o reubicar la antena receptora
- Aumentar la separación entre el equipo y el receptor
- Conectar el equipo a un tomacorriente que corresponda a un circuito diferente de aquel al cual está conectado el receptor
- Consultar con el distribuidor o con un técnico en radio/TV experimentado para obtener ayuda

Este equipo satisface los límites de exposición a la radiación estipulados por la FCC/ISED para un entorno no controlado. El usuario deberá evitar la exposición prolongada a menos de 20 cm (7,9 pulg) de la antena, lo que podría superar los límites de exposición a radiofrecuencia estipulados por la FCC/ISED.

Este aparato digital clase B cumple con la norma canadiense ICES-003.