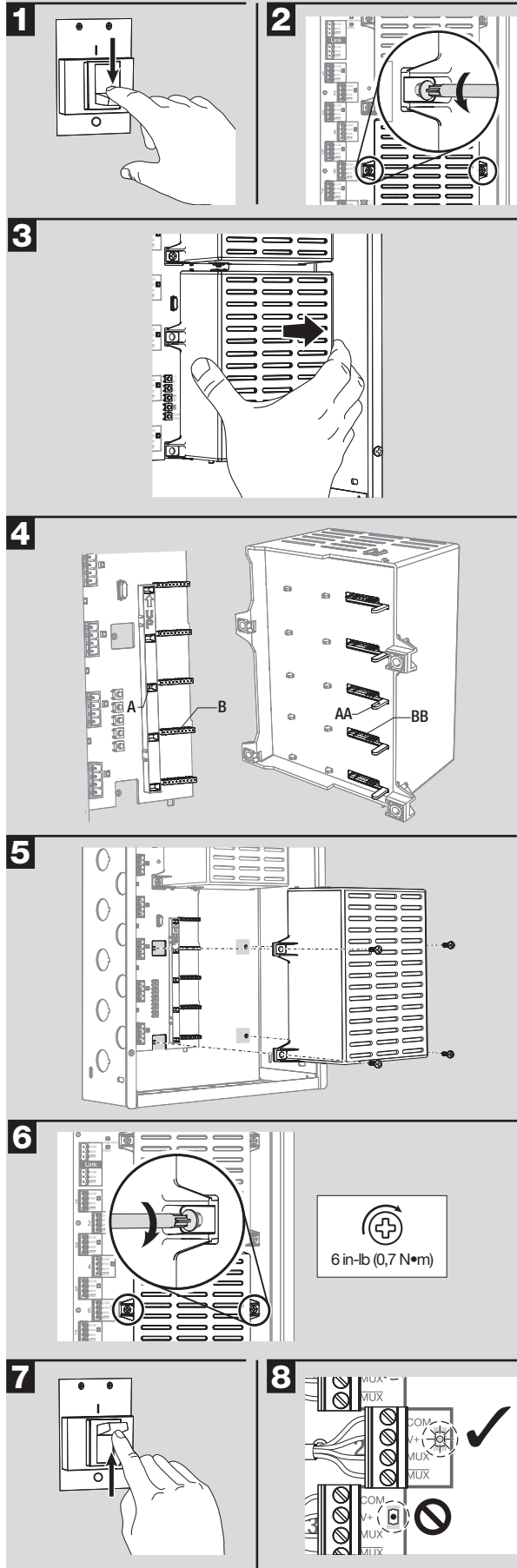


WIN-PS-5CC



Please read before installing

Power Module

WARNING: RISK OF ELECTRIC SHOCK. May result in serious injury or death. Disconnect all power sources before servicing unit.

Input: 120–240 V~ 50/60 Hz 1 A (x5)
Output: 35 V=== 143 mA (x5)

Important Notes

- The replacement Power Module is for compatible Lutron QS power panels only. Some older versions of QSPS-10PNL and QSPSY-10PNL do not support field-replacement of power modules, and require replacement of the entire panel. For assistance, please contact Lutron Technical Support.
- This product must be installed by a qualified person in accordance with all national and local codes.
- Ambient operating temperature: 32 °F to 104 °F (0 °C to 40 °C), 0 to 90% humidity, non-condensing.
- This product is intended for indoor use only.

- Turn off the main source of power.
- Remove the four (4) Power Module mounting screws as shown.
- Remove the existing Power Module or module placeholder by pulling it straight out from the Power Panel.
Set the removed Power Module aside and mark it so it won't be mistaken for a new Power Module.
- There are:
 - Five (5) locating slots (A) on the Power Panel's mainboard which match up with the locating tabs (AA) on the new Power Module
 - Five (5) sockets (B) on the Power Panel's mainboard that match up with the male connectors (BB) on the Power Module
- Insert the Power Module as shown, using the mounting holes as a guide, keeping it straight and vertical to ensure proper alignment of the locating tabs and the connectors.
After confirming correct alignment, press the Power Module in firmly to ensure all connectors are fully seated.
Install a mounting screw through each of the four (4) mounting tabs.

- Tighten each mounting screw to a torque of 6 in-lb (0,7 N•m).
Repeat the appropriate steps 2 through 6 to replace or install the Power Panel's other Power Module, if applicable.

- Restore power at the main source.

- Verify that the LED indicator at each output associated with the newly installed Power Module is lighted. If all (5) LED's are lighted, installation is complete.
 - If one or more of the LED's does not light, follow steps 1 through 3 to uninstall the Power Module, then check for bent, misaligned, or broken pins.
 - If bent or misaligned pins are found, use pliers to straighten and realign the pins, then repeat steps 5 through 8.
 - If one or more broken pins are found, or, if one or more of the LED's still does not light after straightening and realigning pins, contact Lutron Technical Support.

Customer Assistance

lutron.com/TechnicalDocumentLibrary/Window Systems Warranty.pdf

Worldwide Headquarters

Lutron Electronics Co., Inc., 7200 Suter Road, Coopersburg, PA 18036-1299 USA
USA, Canada, Caribbean: 1.844.LUTRON1 (588-7661)
Mexico: +1.888.235.2910 | Central & South America: +1.610.282.6701
lutron.com/help | support@lutron.com

United Kingdom

In EEA imported by: Lutron EA Ltd
125 Finsbury Pavement, 4th floor, Londres, EC2A 1NQ, UK
TEL: +44.(0)20.7702.0657 | FAX: +44.(0)20.7480.6899
Tech Support: +44.(0)20.7680.4481 | FREEPHONE: 0800.282.107

© Lutron and Sirolva are trademarks of Lutron Electronics Co., Inc., registered in the U.S. and other countries

English

Veuillez lire avant de procéder à l'installation

Module d'alimentation

AVERTISSEMENT : RISQUE D'ÉLECTROCUTION. Peut causer des blessures graves ou la mort. Débranchez toutes les sources d'alimentation avant de l'unité d'entretien.

Entrée : 120–240 V~ 50/60 Hz 1 A (x5)
Par sortie : 35 V=== 143 mA (x5)

Remarques importantes

- Le module d'alimentation de remplacement est pour les panneaux de puissance Lutron QS compatibles seulement. Certaines versions plus anciennes de QSPS-10PNL et QSPSY-10PNL ne prennent pas en charge le remplacement de modules de puissance sur le terrain et nécessitent le remplacement du panneau entier. Pour obtenir de l'aide, veuillez contacter l'assistance technique de Lutron.
- Ce produit doit être installé par une personne qualifiée en conformité avec tous les codes nationaux et locaux.
- Température ambiante de fonctionnement : 0 °C à 40 °C (32 °F à 104 °F), 0 à 90 % d'humidité, sans condensation.
- Ce produit est conçu pour une utilisation à l'intérieur seulement.

- Éteignez la source d'alimentation principale.
- Si vous remplacez un module d'alimentation existant, retirez les quatre (4) vis de montage du module d'alimentation comme indiqué.
- Retirez le module d'alimentation existant, ou l'espace réservé du module, en le tirant directement du panneau d'alimentation.
Mettez le module d'alimentation de côté et marquez-le afin de ne pas le confondre avec un nouveau module d'alimentation.
- Il y a :
 - Cinq (5) fentes de positionnement (A) sur la carte mère du panneau d'alimentation qui correspondent aux pattes de localisation (AA) du nouveau module d'alimentation
 - Cinq (5) douilles (B) sur la carte mère du panneau d'alimentation qui correspondent aux connecteurs mâles (BB) du panneau d'alimentation

- Insérez le module d'alimentation comme indiqué, en utilisant les trous de montage comme guide, en le maintenant droit et vertical pour assurer un alignement correct des pattes de positionnement et des connecteurs.
Après avoir confirmé l'alignement correct, appuyez fermement sur le module d'alimentation pour s'assurer que tous les connecteurs sont bien en place.
Installez une vis de montage dans chacune des quatre (4) pattes de montage.

- Serrez chaque vis de montage à un couple de 0,7 N • m (6 po-lb).
Répétez les étapes appropriées 2 à 6 pour remplacer ou installer l'autre module d'alimentation du panneau d'alimentation, le cas échéant.

- Restaurez l'alimentation sur la source principale.

- Vérifiez que l'indicateur LED à chaque sortie associée au module d'alimentation nouvellement installé est allumé. Si toutes les LED (5) sont allumées, l'installation est terminée.
 - Si une ou plusieurs LED ne s'allument pas, suivez les étapes 1 à 3 pour désinstaller le Power Module, puis vérifiez s'il existe des broches déformées, mal alignées ou brisées.
 - Si des broches courbées ou mal alignées sont trouvées, utilisez une pince pour redresser et réaligner les broches, puis répéter les étapes 5 à 8.
 - Si une ou plusieurs broches brisées sont trouvées, ou si une ou plusieurs des LED ne s'allument toujours pas après avoir redressé et réaligné les broches, contactez le support technique de Lutron.

Assistance à la clientèle

lutron.com/TechnicalDocumentLibrary/Window Systems Warranty.pdf

Siège international

Lutron Electronics Co., Inc., 7200 Suter Road, Coopersburg, PA 18036-1299
États-Unis, Canada, Caraïbes : 1.844.LUTRON1 (588-7661)
Mexique : +1.888.235.2910 | Amérique Centrale et du Sud : +1.610.282.6701
lutron.com/help | support@lutron.com

Royaume-Uni

Dans l'EEE importé par : Lutron EA Ltd
125 Finsbury Pavement, 4th floor, Londres, EC2A 1NQ, RU
TEL : +44.(0)20.7702.0657 | FAX : +44.(0)20.7480.6899
Assistance technique : +44.(0)20.7680.4481 | NUMÉRO GRATUIT : 0800.282.107

© Lutron est une marque déposée de Lutron Electronics Co., Inc., enregistrées aux États-Unis et dans d'autres pays

Français

Por favor leer antes de instalar

Módulo de Potencia

ADVERTENCIA: RIESGO DE DESCARGA ELÉCTRICA. Puede provocar lesiones graves o la muerte. Desconecte todas las fuentes de alimentación antes de reparar la unidad.

Entrada: 120–240 V~ 50/60 Hz 1 A (x5)
Por salida: 35 V=== 143 mA (x5)

Notas importantes

- The Replacement Power Module is for Lutron QS compatible power panels only. Algunas versiones anteriores de QSPS-10PNL y QSPSY-10PNL no soportan el reemplazo de módulos de alimentación en el campo y requieren la sustitución de todo el panel. Para obtener ayuda, póngase en contacto con el servicio de asistencia técnica de Lutron.
- Este producto debe ser instalado por una persona cualificada de conformidad con todos los códigos nacionales y locales.
- Temperatura ambiental de operación: 0 °C a 40 °C (32 °F a 104 °F), 0 a 90% de humedad, sin condensación.
- Este producto está diseñado para uso bajo techo únicamente.

- Apague la fuente principal de alimentación eléctrica.
- Si está reemplazando un módulo de alimentación eléctrica existente, retire los cuatro (4) tornillos de montaje del mismo tal como se muestra.
- Retire el módulo de alimentación eléctrica existente, o el marcador de posición del módulo, tirando del mismo en forma recta hacia afuera del panel de alimentación eléctrica.
Deje a un lado el módulo de alimentación eléctrica retirado y márkelo para que no se lo confunda con un módulo nuevo.

- Hay:
 - Cinco (5) ranuras de posicionamiento (A) en la placa base del panel de alimentación eléctrica que coinciden con las lengüetas de posicionamiento (AA) del nuevo módulo de alimentación eléctrica
 - Cinco (5) zócalos (B) en la placa base del panel de alimentación eléctrica que coinciden con los conectores macho (BB) del módulo de alimentación eléctrica

- Inserte el módulo de alimentación eléctrica tal como se muestra, utilizando los orificios de montaje como guía, manteniéndolo recto y vertical para asegurar la alineación correcta de las lengüetas de posicionamiento y los conectores.
Luego de confirmar la alineación correcta, presione el módulo de alimentación eléctrica con firmeza para asegurar que todos los conectores estén bien asentados.
Instale un tornillo de montaje a través de cada una de las cuatro (4) lengüetas de montaje.

- Apriete cada tornillo de montaje a 6 pulg-lb (0,7 N•m).
Repita los pasos 2 a 6 respectivos para reemplazar o instalar el otro módulo de alimentación del panel de alimentación eléctrica, si correspondiera.

- Restablezca el suministro eléctrico en la fuente principal.

- Compruebe que el indicador LED de cada salida asociada con el módulo de potencia recién instalado esté encendido. Si todos los (5) LEDs están encendidos, la instalación está completa.
 - Si uno o más de los LED no se encienden, siga los pasos del 1 al 3 para desinstalar el módulo de alimentación, luego compruebe si hay pines doblados, desalineados o rotos.
 - Si se encuentran pines doblados o desalineados, use unos alicates para enderezar y alinear los pines y repita los pasos 5 a 8.
 - Si se encuentran uno o más clavijas rotas, o si uno o más de los LED aún no se encienden después de enderezar y realinear los pines, póngase en contacto con el servicio de asistencia técnica de Lutron.

Asistencia al cliente

lutron.com/TechnicalDocumentLibrary/Window Systems Warranty.pdf

Centro de operaciones mundial

Lutron Electronics Co., Inc., 7200 Suter Road, Coopersburg, PA 18036-1299
E.U.A., Canadá y el Caribe: 1.844.LUTRON1 (588-7661)
México: +1.888.235.2910 | América Central y del Sur: +1.610.282.6701
lutron.com/help | support@lutron.com

Reino Unido

En EEE (EEA) importado por: Lutron EA Ltd
125 Finsbury Pavement, 4th floor, Londres, EC2A 1NQ Reino Unido
TEL: +44.(0)20.7702.0657 | FAX: +44.(0)20.7480.6899
Asistencia técnica: 44.(0)20.7680.4481 | TELÉFONO GRATUITO: 0800.282.107

© Lutron es una marca registrada de Lutron Electronics Co. Inc., registradas en los EE.UU. y otros países

Español

Leia antes de instalar

Módulo de potência

AVISO: RISCO DE CHOQUE. Pode resultar em ferimentos graves ou morte. Desligue todas as fontes de alimentação antes de realizar a manutenção.

Entrada: 120–240 V~ 50/60 Hz 1 A (x5)
Por saída: 35 V=== 143 mA (x5)

Notas importantes

- O Módulo de Alimentação de substituição é apenas para painéis de energia Lutron QS compatíveis. Algumas versões mais antigas do QSPS-10PNL e do QSPSY-10PNL não suportam a substituição de módulos de energia em campo e requerem a substituição de todo o painel. Para obter assistência, entre em contato com o suporte técnico da Lutron.
- Este produto deve ser instalado por uma pessoa qualificada, em conformidade com todas as normas nacionais e locais.
- Temperatura operacional: 0 °C a 40 °C (32 °F a 104 °F); 0 a 90% umidade, sem condensação.
- Este produto destina-se para uso somente em ambientes fechados.

- Desligue a fonte de energia principal.
- Se estiver trocando um módulo de energia, retire os 4 parafusos de montagem, conforme mostrado.

- Retire o módulo de energia existente, ou o espaço reservado do módulo, puxando-o do painel.
Coloque-o de lado e marque-o, para não confundir-lo com o novo módulo a ser instalado.

- Existem:
 - Cinco orifícios de posicionamento (A) na placa principal do painel de energia, que coincidem com as linguetas de posicionamento (AA) do novo módulo de energia
 - Cinco soquetes (B) na placa principal do painel de energia, que coincidem com os conectores machos (BB) do módulo de energia

- Insira o módulo de energia, conforme mostrado, usando os furos de montagem como guias, mantendo-o reto na vertical, para garantir o alinhamento adequado das linguetas de posicionamento e dos conectores.
Depois de confirmar o alinhamento correto, pressione o módulo de energia com firmeza, para garantir que todos os conectores estejam totalmente encaixados.
Instale um parafuso em cada uma das 4 linguetas de montagem.

- Aperte os parafusos com torque de 0,7 N•m (6 pol-lb).
Repita as etapas 2 a 6 para trocar ou instalar o outro módulo de energia do painel de energia, se for o caso.

- Restabeleça a energia à fonte principal.

- Verifique se o indicador de LED em cada saída associada ao módulo de energia recém-instalado está iluminado. Se todos (5) LEDs estiverem iluminados, a instalação está completa.
 - Se um ou mais dos LEDs não acenderem, siga os passos 1 a 3 para desinstalar o módulo de energia e, em seguida, verifique se há pines curvados, desalinhados ou quebrados.
 - Se os pines dobrados ou desalinhados forem encontrados, use alicates para endireitar e realinhar os pines e, em seguida, repita os passos 5 a 8.
 - Se um ou mais pines quebrados forem encontrados, ou se um ou mais LEDs ainda não acenderem depois de achar e realinhar pines, entre em contato com o suporte técnico da Lutron.

Atendimento ao cliente

lutron.com/TechnicalDocumentLibrary/Window Systems Warranty.pdf

Sede mundial

Lutron Electronics Co., Inc., 7200 Suter Road, Coopersburg, PA 18036-1299 EUA
EUA, Canadá e Caribe: 1.844.LUTRON1 (1.844.588.7661)
México: +1.888.235.2910 | América Central e do Sul: +1.610.282.6701
lutron.com/help | support@lutron.com

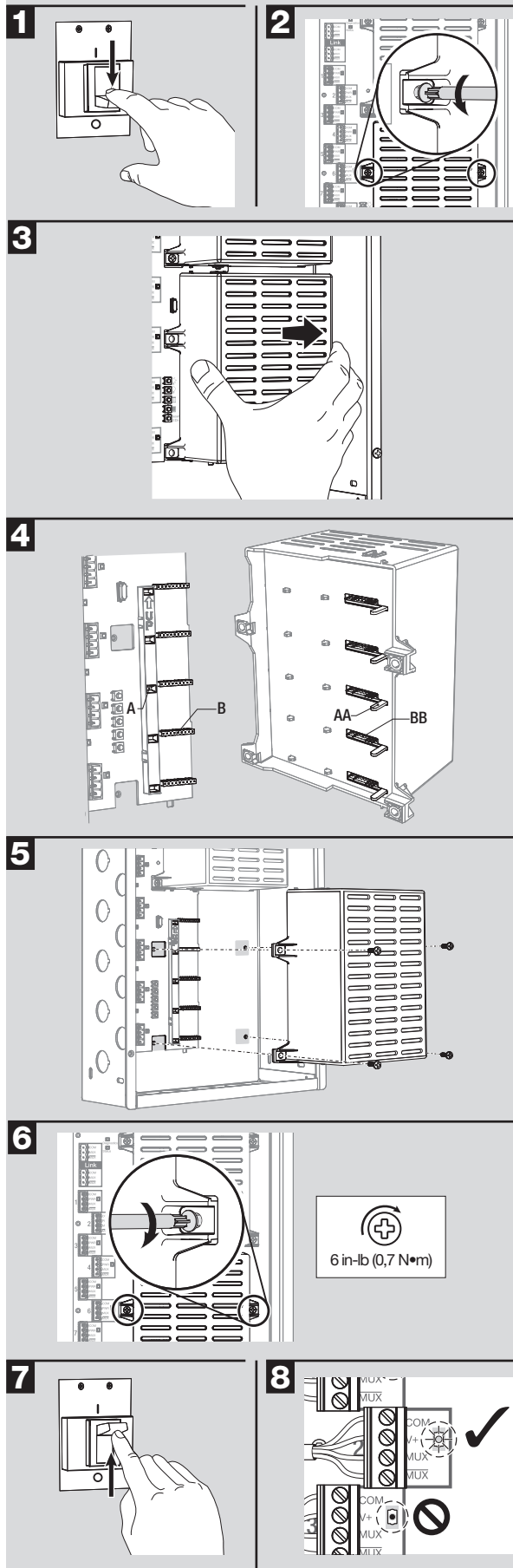
Reino Unido

No Espaço Econômico Europeu (EEE), importado por: Lutron EA Ltd
125 Finsbury Pavement, 4th floor, Londres, EC2A 1NQ Reino Unido
TEL: +44.(0)20.7702.0657 | FAX: +44.(0)20.7480.6899
Suporte técnico: +44.(0)20.7680.4481 | NÚMERO GRATUITO: 0800.282.107

© Lutron é uma marca registrada de Lutron Electronics Co. Inc., registradas nos os EUA e outros países

Português

WIN-PS-5CC



Leggere con attenzione prima di procedere all'installazione

Italiano

Modulo di potenza

AVVERTENZA. RISCHIO DI ELETTROCUZIONE. SUSSISTE IL RISCHIO DI LESIONI GRAVI O MORTALI. SCOLLEGARE TUTTE LE FONTI DI ALIMENTAZIONE PRIMA DI INTERVENIRE SUL MODULO.

Ingresso: 120–240 V~ 50/60 Hz 1 A (5)

Uscita: 35 V== 143 mA (5)

Note importanti

- Questo modulo di potenza è concepito solo per quadri di alimentazione Lutron QS compatibili. Per alcune versioni più vecchie dei modelli QSPS-10PNL e QSPSY-10PNL non è possibile sostituire moduli di potenza sul campo ed è necessario sostituire l'intero quadro. Se necessario contattare l'Assistenza Tecnica Lutron.
- Questo prodotto deve essere installato da una persona qualificata in conformità alle norme CEI.
- Temperatura ambiente di funzionamento: Da 0 °C a 40 °C, umidità relativa da 0 a 90%, senza condensa.
- Questo prodotto va utilizzato solo in locali chiusi.

- Disinserire il circuito di alimentazione principale.
- Rimuovere le quattro (4) viti di montaggio del modulo di potenza come illustrato.
- Rimuovere il modulo di potenza esistente o il segnaposto del modulo tirandolo in fuori in senso rettilineo dal quadro di alimentazione. Mettere da parte il modulo di potenza e contrassegnarlo per evitare che sia scambiato per un modulo di potenza nuovo.
- Vi sono:
 - Cinque spazi di posizionamento (A) sulla scheda principale del quadro di alimentazione che corrispondono alle linguette di posizionamento (AA) sul nuovo modulo di potenza
 - Cinque prese (B) sulla scheda principale del quadro di alimentazione che corrispondono ai connettori maschi (BB) sul modulo di potenza
- Inserire il modulo di potenza come illustrato, utilizzando i fori di montaggio come guida, tenendolo diritto e verticale per allineare le linguette e i connettori. Una volta verificato l'allineamento, premere con decisione il modulo di potenza sul quadro in modo da inserire completamente i connettori. Inserire una vite di montaggio attraverso ciascuna delle quattro alette di montaggio.
- Serrare ciascuna vite di montaggio a una coppia di 0,7 N•m. Ripetere gli appropriati passaggi da 2 a 6 per sostituire o installare l'altro modulo di potenza del quadro di alimentazione se necessario.
- Reinserire il circuito di alimentazione principale.
- Verificare che la spia LED a ciascuna uscita associata con il modulo di potenza appena installato sia accesa. Se tutti e cinque i LED sono accessi, l'installazione è stata completata.
 - Se uno o più dei LED non si accende, eseguire le operazioni ai punti 1–3 per disinstallare il modulo di potenza e controllare se ci sono pin piegati, disallineati o spezzati.
 - Se vi sono pin piegati o disallineati, raddrizzarli e rialinearli mediante un paio di pinze, quindi ripetere le operazioni ai punti 5–8.
 - Se vi sono pin spezzati oppure se uno o più dei LED ancora non si accende dopo avere raddrizzato e riallineato i pin, contattare l'Assistenza Tecnica Lutron.

Assistenza clienti

lutron.com/TechnicalDocumentLibrary/Window Systems Warranty.pdf

Sede centrale a livello mondiale

Lutron Electronics Co., Inc., 7200 Suter Road, Coopersburg, PA 18036-1299 USA
USA, Canada, Caraibi: 1.844.LUTRON1 (588-7661)
Messico: +1.888.235.2910 | America Centrale e Meridionale: +1.610.282.6701
lutron.com/help | support@lutron.com

Regno Unito

Nello SEE (EEA) importato da: Lutron EA Ltd
125 Finsbury Pavement, 4th floor, London EC2A 1NQ, Regno Unito
TEL: +44.(0)20.7702.0657 | Fax: +44.(0)20.7480.6899
Assistenza tecnica: +44.(0)20.7680.4481 | NUMERO VERDE: 0800.282.107

© Lutron e Sivoia sono marchi di Lutron Electronics Co., Inc., registrati negli Stati Uniti e in altri Paesi

Bitte vor der Installation lesen

Deutsch

Power-Modul

ACHTUNG: STROMSCHLAGEGEFAHR. Kann zu schweren Verletzungen oder zum Tod führen. Trennen Sie alle Stromquellen vor Gerät gewartet wird.

Eingang: 120–240 V~ 50/60 Hz 1 A (x5)

Je Ausgang: 35 V== 143 mA (x5)

Wichtige Hinweise

- Das Ersatz-Power-Modul ist nur für kompatible Lutron QS Power Panels. Einige ältere Versionen von QSPS-10PNL und QSPSY-10PNL unterstützen den Feldaustausch von Leistungsmodulen nicht und erfordern den Austausch des gesamten Panels. Für Hilfe wenden Sie sich bitte an den technischen Support von Lutron.
- Dieses Produkt muss durch eine qualifizierte Person in Übereinstimmung mit allen nationalen und lokalen Vorschriften installiert werden.
- Umgebungsbetriebstemperatur: 0 °C bis 40 °C, 0 bis 90 % Luftfeuchtigkeit, nicht kondensierend.
- Dieses Produkt darf nur in Innenbereichen eingesetzt werden.

- Schalten Sie die Stromversorgung aus.
- Wenn Sie ein vorhandenes Leistungsmodul austauschen, entfernen Sie die vier (4) Befestigungsschrauben wie abgebildet.
- Ziehen Sie das vorhandene Leistungsmodul oder Modul Platzhalter gerade aus dem Power-Panel heraus. Legen Sie das alte Leistungsmodul beiseite und markieren Sie es, damit Sie es nicht mit dem neuen Leistungsmodul verwechseln.
- Es gibt:
 - Fünf (5) Positionskerben (A) auf der Hauptplatine des Power-Panels, die den Positionslaschen (AA) an dem neuen Leistungsmodul entsprechen.
 - Fünf (5) Buchsen (A) auf der Hauptplatine des Power-Panels, die den Steckverbindern (AA) an dem Leistungsmodul entsprechen.
- Setzen Sie das Leistungsmodul wie abgebildet im Power-Panel ein und orientieren Sie sich dabei an den Befestigungspunkten. Halten Sie das Modul gerade und senkrecht, damit die Positionslaschen und Steckverbinder richtig ausgerichtet sind. Sobald die richtige Ausrichtung bestätigt ist, drücken Sie das Leistungsmodul an, um sicherzustellen, dass alle Verbindungselemente fest sitzen. Bringen Sie die Befestigungsschrauben in den vier (4) Befestigungslaschen an.
- Ziehen Sie jede Befestigungsschraube auf 0,7 N•m fest. Wiederholen Sie je nach Bedarf die Schritte 2 bis 6 für jedes Leistungsmodul, das ausgewechselt werden muss, oder installieren Sie das andere Leistungsmodul.
- Schalten Sie die Stromversorgung wieder ein.
- Vergewissern Sie sich, dass die LED-Anzeige an jedem Ausgang, der mit dem neu installierten Power Module verbunden ist, beleuchtet ist. Wenn alle (5) LEDs leuchten, ist die Installation abgeschlossen.
 - Wenn eine oder mehrere der LEDs nicht leuchtet, folgen Sie den Schritten 1 bis 3, um das Power Module zu deinstallieren, und prüfen Sie dann auf gebogene, falsch ausgerichtete oder gebrochene Pins.
 - Wenn gebogene oder fehlausgerichtete Stifte gefunden werden, verwenden Sie die Zangen, um die Stifte zu begradigen und neu auszurichten, und wiederholen Sie die Schritte 5 bis 8.
 - Wenn ein oder mehrere gebrochene Stifte gefunden werden oder wenn eine oder mehrere der LEDs nach dem Ausrichten und Neuausrichten von Stiften immer noch nicht leuchtet, wenden Sie sich an den technischen Support von Lutron.

Unterstützung für Kunden

lutron.com/TechnicalDocumentLibrary/Window Systems Warranty.pdf

Weltweite Zentrale

Lutron Electronics Co., Inc., 7200 Suter Road, Coopersburg, PA 18036-1299, USA
USA, Kanada, Karibik: 1.844.LUTRON1 (588-7661)
Mexiko: +1.888.235.2910 Mittel- und Südamerika: +1.610.282.6701
lutron.com/help | support@lutron.com

Großbritannien

In EWR-Staaten importiert von: Lutron EA Ltd
125 Finsbury Pavement, 4th floor, London, EC2A 1NQ UK
Tel.: +44.(0)20.7702.0657 | Fax: +44.(0)20.7480.6899
Technischer Support: +44.(0)20.7680.4481 | FREEPHONE: 0800.282.107

© Lutron ist ein Markenzeichen von Lutron Electronics Co., Inc., in den USA und anderen Ländern eingetragen

Lees door voordat u met de montage begint

Nederlands

Voedingsmodule

WAARSCHUWING: GEVAAR VOOR ELEKTRISCHE SCHOK. Kan ernstig letsel of de dood tot gevolg hebben. Koppel alle voedingsbronnen los voordat u onderhoud aan deze unit uitvoert.

Ingang: 120–240 V~ 50/60 Hz 1 A (x5)

Uitgang: 35 V== 143 mA (x5)

Belangrijk

- De vervangende voedingsmodule is alleen geschikt voor compatibele Lutron QS voedingspanelen. Voor bepaalde oudere versies van QSPS-10PNL en QSPSY-10PNL kunnen de voedingsmodules niet op locatie worden vervangen. In dat geval moet het hele paneel worden vervangen. Neem voor hulp contact op met de technische ondersteuning van Lutron.
- Dit product moet door een gekwalificeerde installateur en volgens de landelijke en plaatselijke normen en voorschriften worden geïnstalleerd.
- Omgevingstemperatuur in bedrijf: 0 °C tot 40 °C, 0 tot 90% luchtvochtigheid, niet-condenserend.
- Dit product is alleen bedoeld voor gebruik binnenshuis.

- Schakel de hoofdvoedingschakelaar uit.
- Verwijder de vier (4) schroeven op de voedingsmodule zoals afgebeeld.
- Trek de bestaande voedingsmodule of de tijdelijke modulehouder recht uit het voedingspaneel. Zet de verwijderde voedingsmodule opzij en geef met een markering aan dat dit de oude voedingsmodule is, zodat u zich straks niet vergist.
- Er zijn:
 - Vijf (5) sleuven (A) in de voedingskast die overeenkomen met de vijf lipjes (AA) op de nieuwe voedingsmodule
 - Vijf (5) aansluitpunten (B) in de voedingskast die overeenkomen met de vijf mannelijke connectors (BB) op de voedingsmodule
- Steek de voedingsmodule in het paneel zoals afgebeeld. Houd de module recht, zodat de lipjes en de connectors precies in lijn zijn met de sleuven en aansluitpunten. Controleer of alles recht zit en druk vervolgens de voedingsmodule stevig in de kast, zodat alle connectors goed aangesloten zijn. Plaats de (4) schroeven terug in de montagegaten.
- Draai de schroeven vast met een aandraaimoment van 0,7 N•m. Herhaal stap 2 t/m 6 om zo nodig de andere voedingsmodules te vervangen.
- Schakel de stroom weer in.
- Controleer of de LED-lampjes op de uitgangen voor de nieuwe voedingsmodule branden. Als alle (5) LEDs branden, is de installatie klaar.
 - Als een of meer van de LEDs niet brandt, haalt u de voedingsmodule weer los volgens stap 1 t/m 3 en controleert u op verbogen of gebroken pennen.
 - Buig eventuele verbogen pennen met een tang recht en herhaal stap 5 t/m 8.
 - Als de pennen zijn gebroken of als de LED nog steeds niet brandt nadat u de pennen hebt rechtgebogen, neem dan contact op met de technische ondersteuning van Lutron.

Klantenservice

lutron.com/TechnicalDocumentLibrary/Window Systems Warranty.pdf

Internationaal hoofdkantoor

Lutron Electronics Co., Inc., 7200 Suter Road, Coopersburg, PA 18036-1299, VS
VS, Canada, Caribisch gebied: +1.844.LUTRON1 (588-7661)
Mexico: +1.888.235.2910 | Midden- en Zuid-Amerika: +1.610.282.6701
lutron.com/help | support@lutron.com

Verenigd Koninkrijk

In de EER (EEA) geïmporteerd door: Lutron EA Ltd
125 Finsbury Pavement, 4th floor, London EC2A 1NQ, VK
TEL: +44.(0)20.7702.0657 | FAX: +44.(0)20.7480.6899
Technische ondersteuning: +44.(0)20.7680.4481 | FREEPHONE: 0800.282.107

© Lutron and Sivoia zijn handelsmerken van Lutron Electronics Co., Inc., geregistreerd in de Verenigde Staten en andere landen

请在安装之前阅读

中文

电源模块

警告：电击危险。这可能导致严重伤害或死亡。在对设备进行维护之前，断开所有电源。

输入：120–240 V~ 50/60 Hz 1 A (x5)

每个输出：35 V== 143 mA (x5)

重要注意事项

- 更换功率模块仅适用于兼容的路创QS电源面板。一些较旧版本的QSPS-10PNL和QSPSY-10PNL不支持现场更换电源模块，需要更换整个面板。有关协助，请联系路创技术支持。
- 必须由合格人员按照国家和当地的法规进行安装本产品。
- 环境温度：0 °C 到 40 °C，0 到 90% 湿度，无冷凝。
- 本产品仅在室内使用。

- 关闭主电源。
- 如果您将更换现有电源模块，如图所示拆除四 (4) 个电源模块安装螺钉。
- 直接从电源板上卸下现有的电源模块或模块占位符。将拆除的电源模块放在一边，进行标记以便不会将其与新的电源模块混淆。
- 电源面板的主板上有五 (5) 个定位槽 (A) 与新电源模块上的定位销 (AA) 匹配
电源面板的主板上有五 (5) 个插口 (B) 与电源模块上的阳螺纹插头 (BB) 匹配
- 如图所示，将使用安装孔作为导引将电源模块插入，保持直立垂直，确保定位销与插头的正确对齐。确认正确对齐后，用力按入电源模块，确保所有插头完全插入。在四 (4) 个安装销中分别安装一个安装螺钉。
- 以 6 in-lb (0,7 N·m) 的扭矩拧紧各个安装螺钉。重复适当的步骤 2 至 6 更换或安装电源面板的其他电源模块 (如适用)。
- 恢复主电源电力。
- 验证与新安装的电源模块相关联的每个输出处的LED指示灯是否亮起。如果所有 (五个) LED都点亮，安装完成。如果一个或多个LED不亮，请按照步骤 1至 3卸载电源模块，然后检查引脚是否弯曲，未对准或折断。如果发现弯曲或未对准的引脚，请使用钳子拉直并重新对准引脚，然后重复步骤 5至 8。如果发现有一个或多个断针，或者如果一个或多个LED在引脚拉直和重新对准后仍然不亮，请联系路创技术支持。

客户协助

lutron.com/TechnicalDocumentLibrary/Window Systems Warranty.pdf

全球总部

Lutron Electronics Co., Inc., 7200 Suter Road, Coopersburg, PA 18036-1299 USA
美国、加拿大、加勒比地区: 1.844.LUTRON1 (588-7661)
墨西哥: +1.888.235.2910 中美洲和南美洲: +1.610.282.6701
lutron.com/help | support@lutron.com

亚洲总部

Lutron GL Ltd.
390 Havelock Road, #07-04 King's Centre, Singapore, 169662
电话: +65.6220.4666 | 传真: +65.6220.4333
asiasales@lutron.com

© Lutron is Lutron Electronics Co., Inc. 的注册商标