

⚠️ ADVERTENCIA: Instrucciones de seguridad importantes

Para una instalación y operación seguras de este producto, siga y guarde estos importantes instrucciones de seguridad.

- Este aparato no está diseñado para su empleo por personas (incluso niños) con capacidades físicas, sensoriales o mentales reducidas, o con falta de experiencia y conocimientos, a menos que hayan recibido supervisión o instrucción respecto del uso del aparato por una persona responsable de su seguridad. Los niños deben ser supervisados para asegurarse de que no jueguen con este dispositivo.
- **NO** permita que los niños jueguen con los controles del dispositivo. Mantenga los controles remotos fuera del alcance de los niños.
- Este dispositivo sólo funciona con pilas alcalinas tamaño D; **NO** mezclar tipos de pilas.
- Sólo instale pilas nuevas; **NO** mezcle pilas nuevas y usadas.
- **NO** instale pilas dañadas o modificadas.
- **NO** instale pilas recargables.
- Retire de inmediato las pilas agotadas y deséchelas de manera responsable de acuerdo con las leyes y políticas locales. Recicle si fuera posible.
- Utilice protección para las manos y la cara cuando retire pilas que tengan fugas, y deseche las pilas con fugas de manera responsable de acuerdo con las leyes y políticas locales.
- Retire todas las pilas del dispositivo:
 - cuando se realice mantenimiento en las inmediaciones.
 - cuando el dispositivo no se utilizará o se almacenará durante un período de tiempo prolongado.
- **NO** exponga el dispositivo o sus pilas a temperaturas extremas.

Notas de instalación importantes:

- A. Planifique la instalación de modo de mantener suficiente espacio libre entre la persiana y cualquier otro objeto tal como los herrajes de las ventanas y las puertas, los techos y esquinas, la tornillería, las manivelas, las palancas de bloqueo, las demás persianas y los cortinajes.
- B. Este producto funciona con pilas y no es adecuado para montarlo en un taparrollo o hueco, ya que requiere espacios de instalación específicos para permitir cambios de pilas sin tener que desmontarlo.
- C. Es responsabilidad del instalador utilizar elementos de fijación del tipo y longitud adecuados, de modo que cada soporte de la persiana pueda soportar 150 lb (68 kg) y asegurar que se introduzcan de forma segura en una estructura sólida. Añada material de refuerzo seguro si fuera necesario.

Números de modelo pertinentes

— QSERJ

Índice

Armado e instalación de la persiana	páginas 2 a 11
Programación de persianas y solución de problemas	páginas 12-14

1 Prepare la instalación

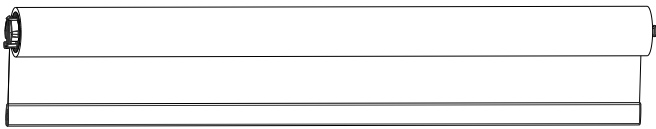
En función de la configuración de la persiana, recibirá la persiana ya sea armada o desarmada. Las persianas Type A y Type B1 vendrán en su mayoría prearmadas; las Type B2 requerirán un armado adicional. Las persianas con cinco (5) bandejas de pilas de celda D requieren kits de soporte Type A, y las persianas con cuatro (4) bandejas de pilas de celda D requieren kits de soporte Type B. Utilice la siguiente tabla para identificar qué persiana ha recibido y siga los pasos de instalación correspondientes.

Type A (una caja): siga los pasos 3, 4 y 6 a 8

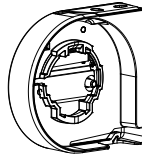
Características identificatorias:

Persiana: Bandeja para cinco pilas tipo D, extremos completamente cerrados con eje de polea tensora sobresaliendo

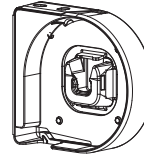
Caja de soportes Type A: Rieles metálicos en el conjunto de soporte izquierdo, zócalo en forma de U en el conjunto de soporte derecho



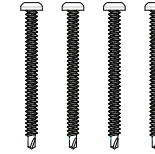
Persiana armada



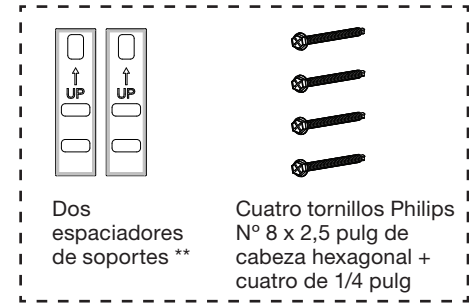
Conjunto de soporte izquierdo *



Conjunto de soporte derecho *



Cuatro tornillos N° 8 x 2 pulg de cabeza Torx T20



Dos espaciadores de soportes **

Cuatro tornillos Philips N° 8 x 2,5 pulg de cabeza hexagonal + cuatro de 1/4 pulg

** Los kits de espaciadores sólo se incluyen para la selección de montaje "Exterior, encima de la moldura" cuando se solicitan, y se pueden suministrar a pedido

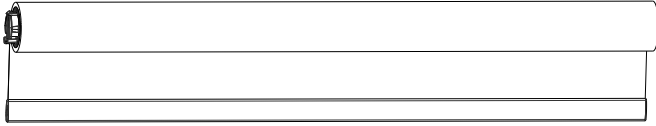
* Los conjuntos de soporte comprenden un soporte de persiana y un soporte de montaje

Type B (una caja): siga los pasos 2 a 4 y 6 a 8

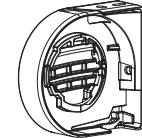
Características identificatorias:

Persiana: Bandeja para 4 pilas de celda D, rollo de tela con un solo extremo abierto

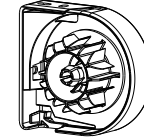
Caja de soportes Type B: Elementos de plástico dentro del conjunto de soporte izquierdo, polea tensora de persiana de una sola pieza en el eje del conjunto de soporte derecho



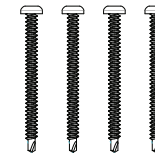
Persiana armada



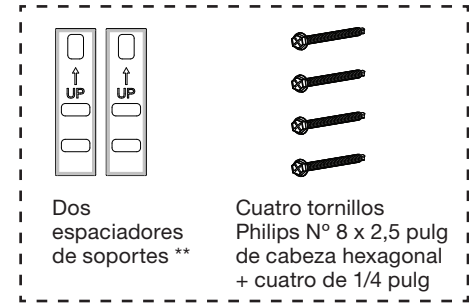
Conjunto de soporte izquierdo *



Conjunto de soporte derecho * y polea tensora de la persiana



Cuatro tornillos N° 8 x 2 pulg de cabeza Torx T20



Dos espaciadores de soportes **

Cuatro tornillos Philips N° 8 x 2,5 pulg de cabeza hexagonal + cuatro de 1/4 pulg

** Los kits de espaciadores sólo se incluyen para la selección de montaje "Exterior, encima de la moldura" cuando se solicitan, y se pueden suministrar a pedido

* Los conjuntos de soporte comprenden un soporte de persiana y un soporte de montaje

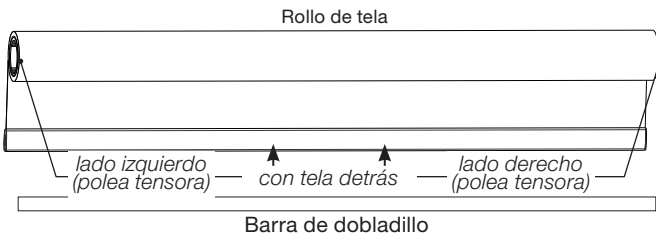
Type B2 (dos cajas): siga todos los pasos

Características identificatorias:

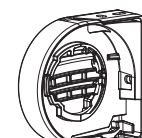
Caja 1: Rollo de tela con extremos abiertos, barra de dobladillo separada

Caja 2: Caja de soporte Type B, accionador autónomo de persiana con bandeja de pilas de cuatro celdas D, herramienta de instalación del accionador y capuchones de los extremos de la barra de dobladillo

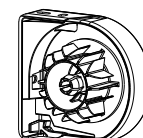
Componentes en la caja N° 1



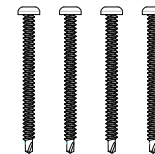
Componentes en la caja N° 2



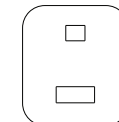
Conjunto de soporte izquierdo *



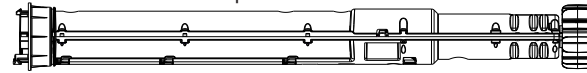
Conjunto de soporte derecho * y polea tensora de la persiana



Cuatro tornillos N° 8 x 2 pulg de cabeza Torx T20



Herramienta de instalación del accionador

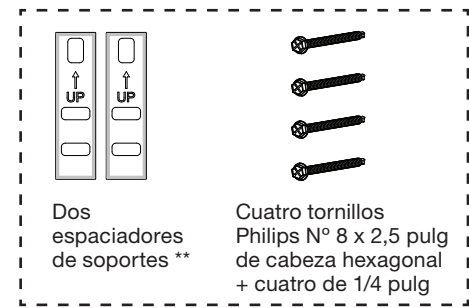


Accionador de la persiana

* Los conjuntos de soporte comprenden un soporte de persiana y un soporte de montaje



Dos capuchones para extremo de barra de dobladillo



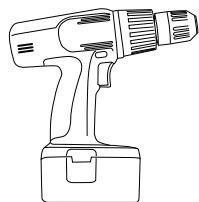
Dos espaciadores de soportes **

Cuatro tornillos Philips N° 8 x 2,5 pulg de cabeza hexagonal + cuatro de 1/4 pulg

** Proporcionados por separado a pedido

1 Prepare la instalación (continuación)

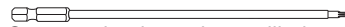
Otros elementos que se necesitarán



Taladro/
destornillador
eléctrico



Lápiz



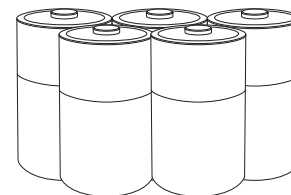
Se recomienda un destornillador de cabeza Torx T20 con extensión de 10 cm (4 pulg) o más larga



Nivel



Cinta métrica



Pilas alcalinas tamaño D disponibles por separado

Utilice marcas de pilas recomendadas por Lutron. Para obtener más información consulte la [Nota de aplicación de Lutron N° 561 \(N/P 048561\)](#) en www.lutron.com



Broca de 1/8 de pulg (N° 31) para perforar orificios piloto en la estructura (opcional)

Requisitos específicos de la instalación:

Montaje exterior por encima de la moldura: ya sea un accionador Phillips N° 2 o uno de punta hexagonal de 1/4 pulg con una extensión de 10 cm (4 pulg) o más larga para los tornillos suministrados

Montaje exterior por encima de la moldura

Se recomienda un destornillador de cabeza Phillips N° 2 con extensión de 10 cm (4 pulg) o más larga

Se recomienda un destornillador de cabeza hexagonal N° 1 con extensión de 10 cm (4 pulg) o más larga

Montaje en batiente: broca de 3/16 pulg para preperforar el soporte, tornillos adecuados de cabeza plana N° 8 de 5 cm (2 pulg) (suministrados por terceros) y accionamiento correspondiente

Montaje en montante



Broca de 3/16 pulg

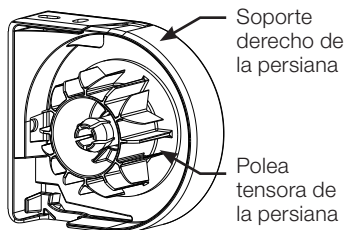


Tornillos de cabeza plana N° 8 de 5 cm (2 pulg)

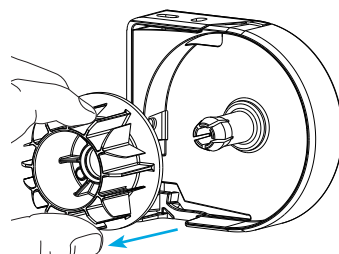
2 Instale la polea tensora de la persiana

Type A: Diríjase al paso 3

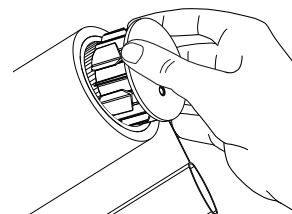
Type B1 y Type B2



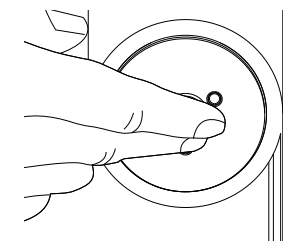
a. Ubique la polea tensora de la persiana empaquetada en su eje en el soporte derecho de la persiana.



b. Separe del soporte la polea tensora de la persiana tirando de ella directamente hacia afuera del eje.



c. Inserte el la polea tensora de la persiana en el extremo derecho de la misma con la tela colgando detrás del tubo tal como se muestra.



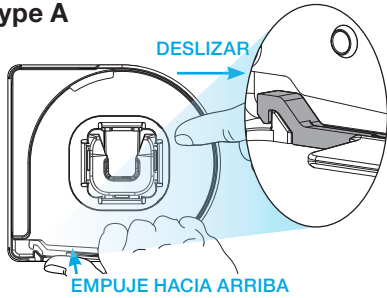
d. Presione la polea tensora de la persiana hacia el tubo de la misma hasta que el lado plano de la polea quede al ras con el extremo del tubo.

3 Prepare los soportes para el montaje

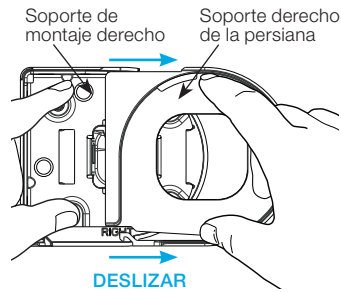
Type A, B1 y B2

Conjunto de soporte derecho

Type A



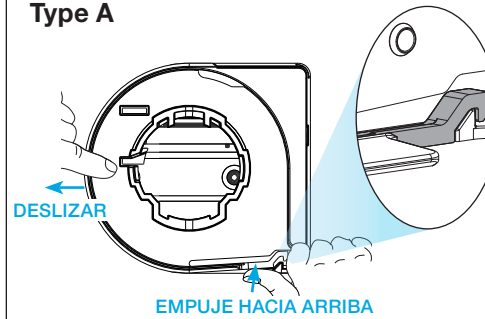
- a. Ubique el conjunto de soporte derecho y empuje hacia arriba la lengüeta de liberación en el soporte derecho de la persiana tal como se muestra.



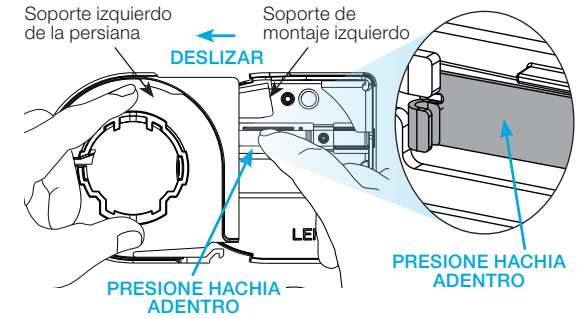
- b. Separe el soporte derecho de la persiana deslizando hacia afuera del soporte de montaje. Reserve el soporte derecho de la persiana para el paso 6.

Conjunto de soporte izquierdo

Type A

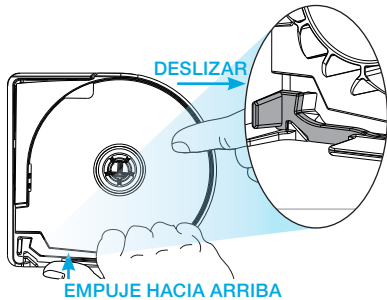


- c. Empuje hacia arriba la lengüeta de liberación en el soporte izquierdo de la persiana tal como se muestra y deslice el soporte hacia afuera.

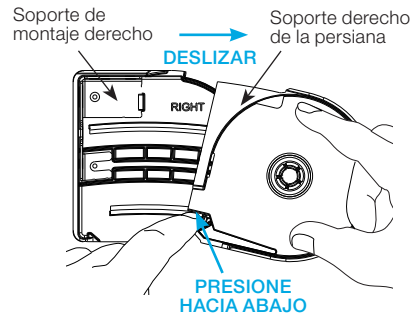


- d. Deslice hacia afuera el soporte izquierdo de la persiana y sepárelo del soporte de montaje izquierdo presionando la lengüeta de liberación tal como se muestra, y separe las dos piezas.

Type B1 y B2

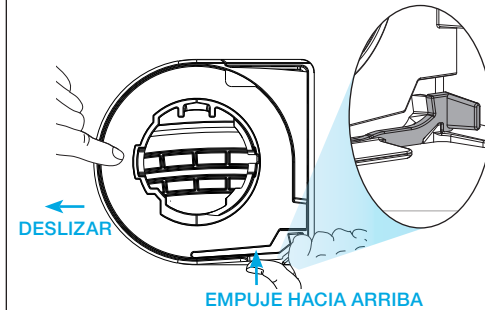


- a. Ubique el conjunto de soporte derecho y empuje hacia arriba la lengüeta de liberación en el soporte derecho de la persiana tal como se muestra.

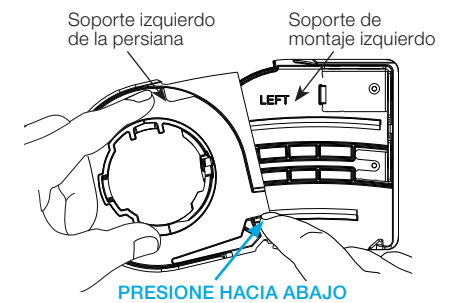


- b. Separe el soporte derecho de la persiana presionando hacia abajo la lengüeta de liberación y deslizando hacia afuera del soporte de montaje. Reserve el soporte derecho de la persiana para el paso 6.

Type B1 y B2



- c. Empuje hacia arriba la lengüeta de liberación en el soporte izquierdo de la persiana tal como se muestra y deslice el soporte hacia afuera.



- d. Deslice hacia afuera el soporte izquierdo de la persiana y sepárelo del soporte de montaje izquierdo presionando la lengüeta de liberación tal como se muestra, y separe las dos piezas.

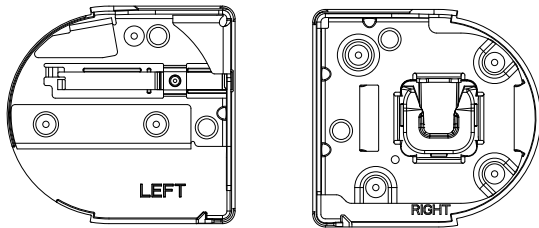
4 Fije los soportes de montaje a la superficie de montaje

Montaje interior

Type A, B1 y B2

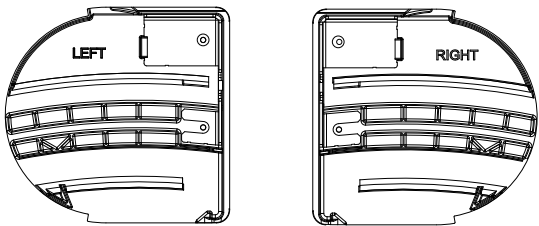
PRECAUCIÓN: El sistema de persianas debe montarse a un material de refuerzo u otro material estructural adecuado. Es de responsabilidad del instalador escoger e instalar los elementos de fijación que sean apropiados para la superficie de montaje, de modo que cada soporte de persiana pueda admitir 68 kg (150 lbs). Instale los soportes de montaje utilizando los tornillos suministrados u otros elementos de fijación adecuados.

Type A



a. Utilizando la tabla de Opciones de montaje del sistema ubicada a la derecha, tome los soportes de montaje izquierdo y derecho y ubíquelos en la superficie de montaje. Marque las ubicaciones de los orificios y utilice un nivel para asegurarse de que las marcas estén alineadas.

Type B1 y B2

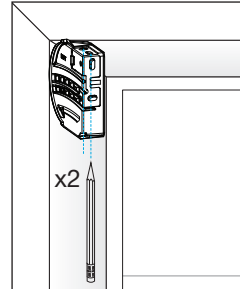


a. Utilizando la tabla de Opciones de montaje del sistema ubicada a la derecha, tome los soportes de montaje izquierdo y derecho y ubíquelos en la superficie de montaje. Marque las ubicaciones de los orificios y utilice un nivel para asegurarse de que las marcas estén alineadas.

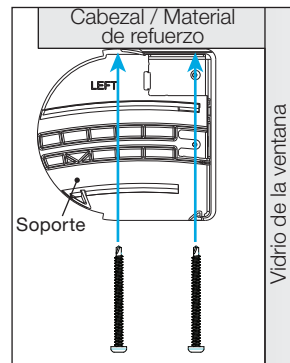
Opciones de montaje del sistema: montaje interior

Montaje interior

b. Marque la ubicación de los tornillos en el batiente.



c. Si fuera necesario preperfore orificios piloto e introduzca el tornillo en el material de refuerzo.

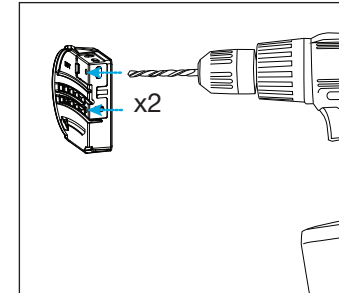


El batiente de la ventana debe tener al menos 95 mm (3,75 pulg) de profundidad para el Type A, o 89 mm (3,5 pulg) de profundidad para el Type B, para empotrar completamente la persiana.

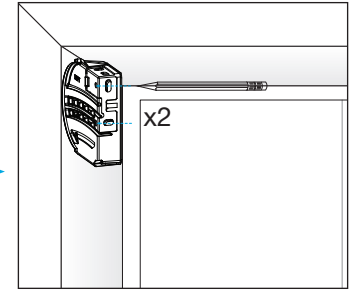
Los tornillos se introducen a través de la parte superior del soporte hacia el material de refuerzo u otra estructura tal como se muestra.

Montaje interior en batiente

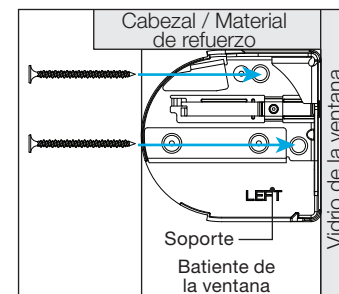
b. Perfore los orificios de montaje del batiente.



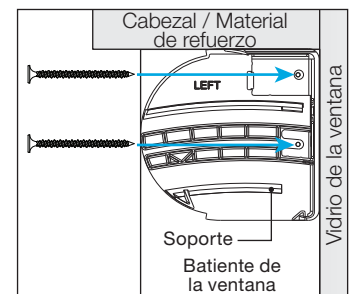
c. Marque la ubicación de los tornillos en el batiente.



d. Si fuera necesario preperfore orificios piloto e introduzca el tornillo en el material de refuerzo.



Soporte Type A



Soporte Type B

NOTA: El Type A requiere tornillos de cabeza plana N° 8 (no suministrados) para el montaje en batiente.

Ubique en sus soportes las ubicaciones previstas de los tornillos de montaje en batiente. Utilizando la broca de 3/16 pulg, perfore el orificio de montaje del montante en los soportes.

Coloque el soporte en la ubicación deseada e introduzca los tornillos en la estructura a través de los orificios perforados.

NOTA: Para la instalación final de la persiana se requiere un espacio libre de 95 mm (3,75 pulg) para el Type A o de 89 mm (3,5 pulg) para el Type B delante de los soportes.

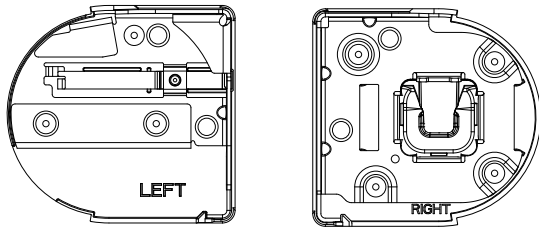
4 Fije los soportes de montaje a la superficie de montaje (continuación)

Montaje exterior

Type A, B1 y B2

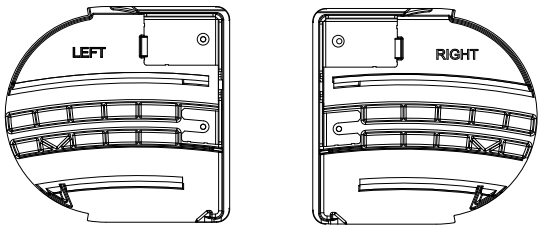
⚠ PRECAUCIÓN: El sistema de persianas debe montarse a un material de refuerzo u otro material estructural adecuado. Es de responsabilidad del instalador escoger e instalar los elementos de fijación que sean apropiados para la superficie de montaje, de modo que cada soporte de persiana pueda admitir 68 kg (150 lbs). Instale los soportes de montaje utilizando los tornillos suministrados u otros elementos de fijación adecuados.

Type A



a. Utilizando la tabla de Opciones de montaje del sistema ubicada a la derecha, tome los soportes de montaje izquierdo y derecho y ubíquelos en la superficie de montaje. Marque las ubicaciones de los orificios y utilice un nivel para asegurarse de que las marcas estén alineadas.

Type B1 y B2

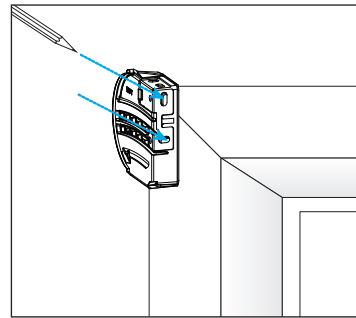


a. Utilizando la tabla de Opciones de montaje del sistema ubicada a la derecha, tome los soportes de montaje izquierdo y derecho y ubíquelos en la superficie de montaje. Marque las ubicaciones de los orificios y utilice un nivel para asegurarse de que las marcas estén alineadas.

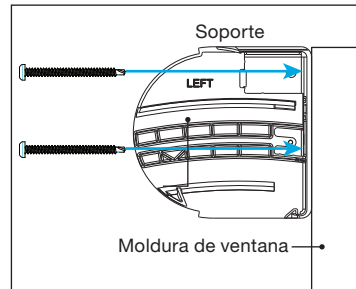
Opciones de montaje del sistema: montaje exterior

Montaje exterior en moldura

b. Marque la ubicación de los tornillos en la moldura.



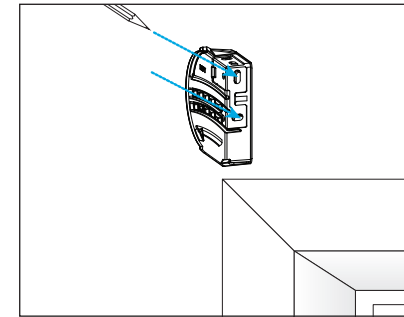
c. Si fuera necesario preperfore orificios piloto e introduzca el tornillo en el material de refuerzo.



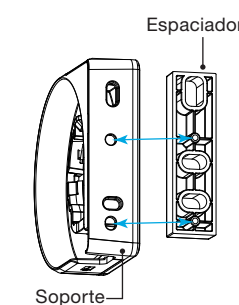
Si la moldura de la ventana fuera inclinada, instale un espaciador en ángulo (no suministrado) detrás de cada soporte. Si fuera necesario preperfore orificios a través del espaciador.

Montaje exterior por encima de la moldura

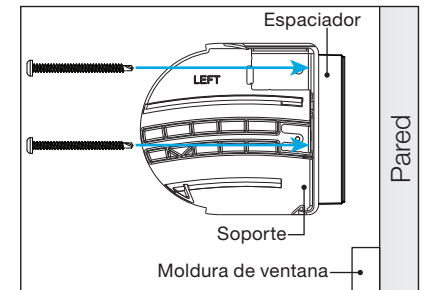
b. Marque la ubicación de los tornillos en la pared.



c. Fije el espaciador en la parte posterior del soporte.



d. Si fuera necesario preperfore orificios piloto e introduzca el tornillo en el material de refuerzo.



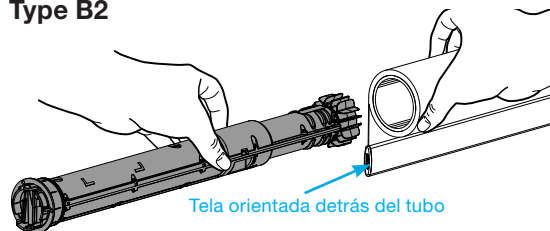
Si la moldura de la ventana sobresale, alinee y fije el espaciador a la parte posterior del soporte. Si se requiriesen espaciadores, se puede solicitar un juego al Servicio de atención al cliente de Lutron. Los espaciadores proporcionan espacio para la moldura de hasta 12,7 mm (1/2 pulg) de espesor y no se pueden apilar. Si se requiriese espacio libre adicional, se debe utilizar otra cuña, espaciador o material de refuerzo con los elementos de fijación adecuados.

NOTA: Para la instalación final de la persiana se requiere un espacio libre de 95 mm (3,75 pulg) para el Type A o de 89 mm (3,5 pulg) para el Type B delante de los soportes.

5 Instale el accionador de la persiana

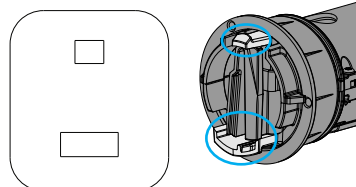
Type A y Type B1: Diríjase al Paso 6

Type B2

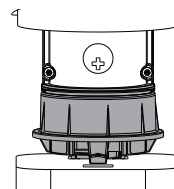


a. Inserte el accionador de la persiana hasta la mitad en el extremo izquierdo del tubo de la misma con la tela orientada detrás del tubo, tal como se muestra.

Nota: Antes de instalar el accionador de la persiana, inspeccione el interior del tubo de la tela en busca de daños y elimine cualquier residuo.

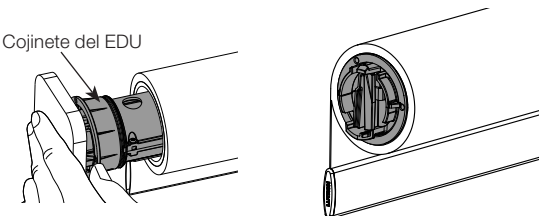


b. Tenga en cuenta que la forma del perfil de la herramienta de instalación del accionador coincida con las características del extremo del accionador de la persiana.



c. Alinee el perfil y coloque la herramienta sobre el extremo del accionador de la persiana tal como se muestra.

Cojinete del EDU

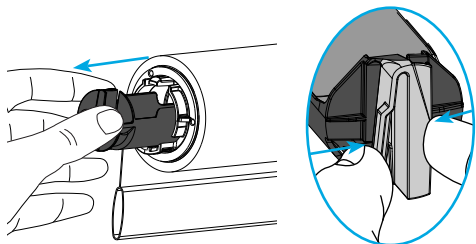


d. Utilice la herramienta de instalación del accionador para empujar el mismo el resto del recorrido hacia el tubo de la persiana hasta que el cojinete del EDU quede al ras con el extremo del tubo.

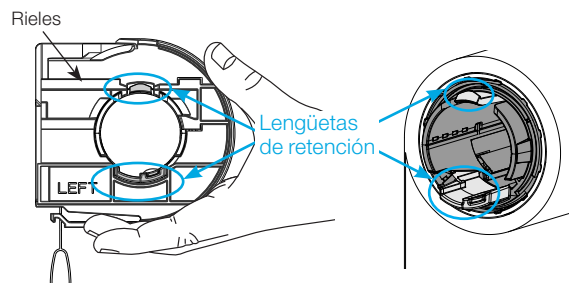
Nota: Para colocar completamente el accionador en el tubo podría ser necesario ejercer algo de fuerza. **Tenga cuidado de no dañar la tela durante la inserción.**

6 Coloque los soportes de la persiana

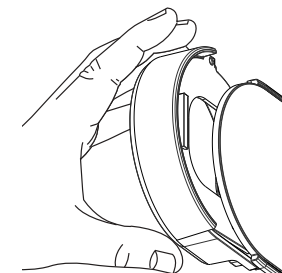
Type A



- a. Retire del accionador de la persiana la bandeja de las pilas. Presione la bandeja de las pilas para liberarla, tire de la bandeja por completo hacia afuera de la persiana y déjela a un lado.

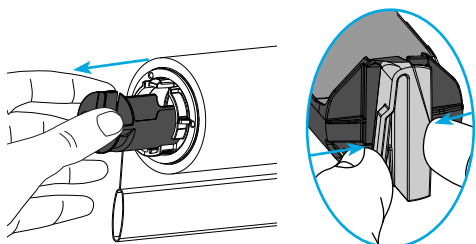


- b. Coloque el soporte izquierdo de la persiana, con los rieles en dirección opuesta a la persiana ensamblada tal como se muestra, y presiónelo hacia el accionador de la persiana, acoplando las lengüetas de retención en la parte superior e inferior del accionador.

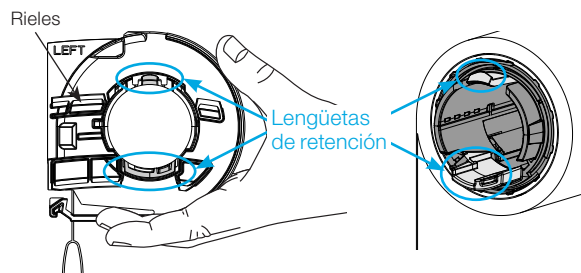


- c. Reemplace el soporte derecho de la persiana en el soporte de montaje derecho. *(Inverso del paso 3a.)*

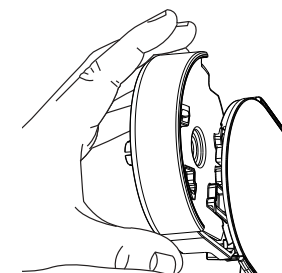
Type B1 y B2



- a. Retire del accionador de la persiana la bandeja de las pilas. Presione la bandeja de las pilas para liberarla, tire de la bandeja por completo hacia afuera de la persiana y déjela a un lado.



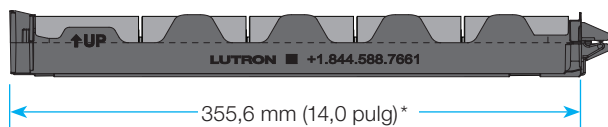
- b. Coloque el soporte izquierdo de la persiana, con los rieles en dirección opuesta a la persiana ensamblada tal como se muestra, y presiónelo hacia el accionador de la persiana, acoplando las lengüetas de retención en la parte superior e inferior del accionador.



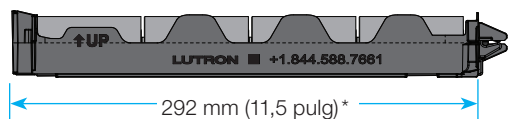
- c. Reemplace el soporte derecho de la persiana en el soporte de montaje derecho. *(Inverso del paso 3a.)*

7 Instale las pilas

Type A



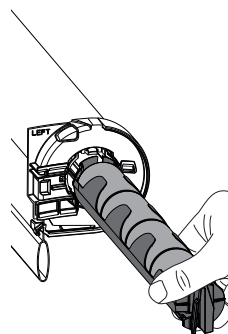
Type B1 y B2



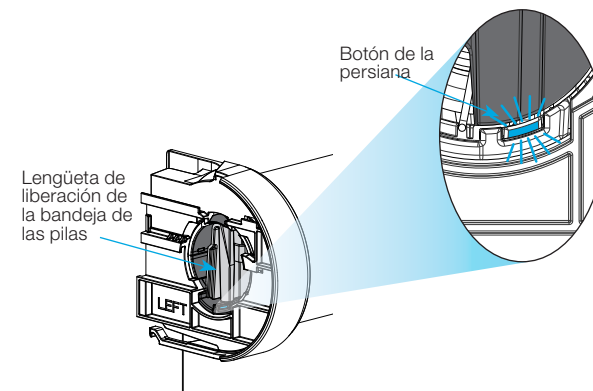
- a. Coloque pilas alcalinas nuevas de celda D en la bandeja de pilas retirada en el paso 6a.
- b. Oriente la bandeja cargada de las pilas de manera que la flecha HACIA ARRIBA apunte hacia el cielorraso.

* Se requiere espacio libre hasta la pared más cercana u otra obstrucción para permitir el acceso pleno a la bandeja de las pilas sin retirar la persiana.

NOTA: Si hubiera suficiente espacio cuando se monta, la bandeja de las pilas puede instalarse después de colgar la persiana en el paso 8.



- c. Inserte la bandeja de las pilas en el accionador de la persiana, tal como se muestra, con el extremo puntiagudo dirigido hacia la abertura del accionador y la cara abierta de la bandeja (donde se ven las pilas) orientada alejándose del botón Persiana.

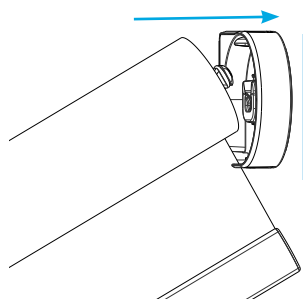


- d. Deslice la bandeja hasta que quede completamente asentada. Tire hacia atrás sin presionar el botón de liberación para asegurarse de que el pestillo esté asegurado. La persiana se energizará, lo que quedará indicado cuando el botón de la persiana destelle en ROJO/VERDE.

NOTA: La persiana podría energizarse antes de que la bandeja esté completamente asentada. Continúe presionando firmemente para retenerla de forma segura.

8 Cuelgue la persiana en los soportes

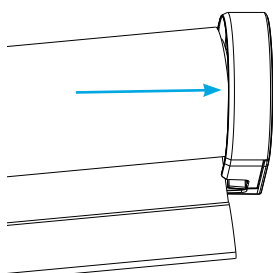
Type A



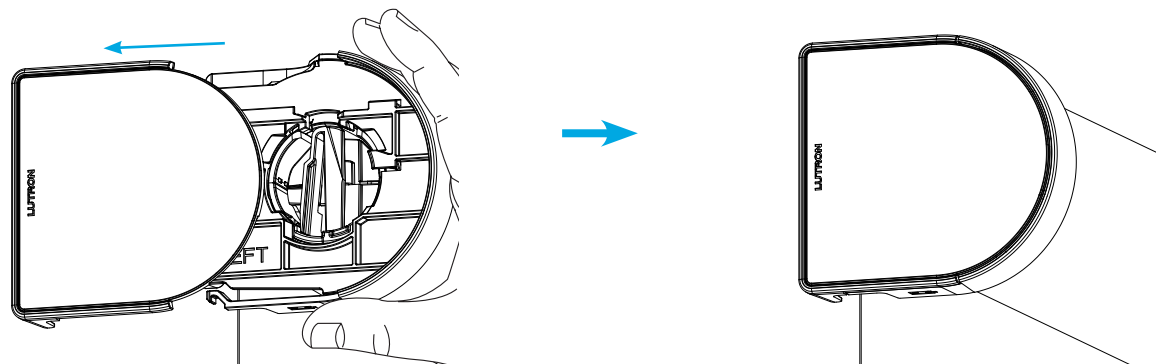
NOTA: Ángulo desde la horizontal, se recomienda al menos 30° (ángulo mínimo 15°)

- a. Con la persiana montada en ángulo como se indica, presione el eje hacia la parte superior del zócalo del conjunto de soporte derecho y permita que la persiana se asiente en el taparrollo. Para ayudar al asentamiento, mientras la persiana está inclinada tire ligeramente hacia abajo en el extremo de la persiana hasta que la misma quede completamente atrapada en el zócalo. Una vez alineada y nivelada, la persiana deberá quedar centrada en el soporte.

Type B1 y Type B2



- a. Acople el extremo derecho de la persiana colocando la polea tensora de la misma sobre el eje de la polea tensora en el soporte derecho de la persiana.



- b. Acople el extremo izquierdo de la persiana alineando los rieles y deslizando el soporte izquierdo de la persiana hacia el soporte de montaje izquierdo, alineando los rieles y deslizándolos.
(Inverso del paso 3c.)

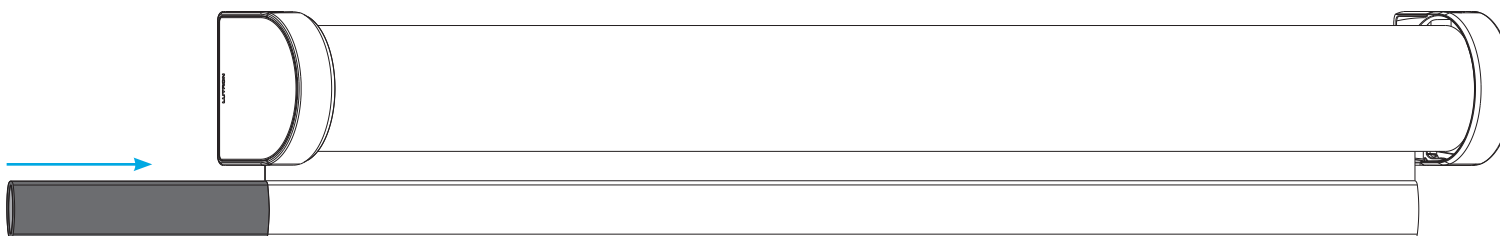
NOTA: Si la bandeja de las pilas no se insertó en el paso 7, insértela antes de cerrar completamente el extremo izquierdo de la persiana.

9 Inserte la barra de dobladillo

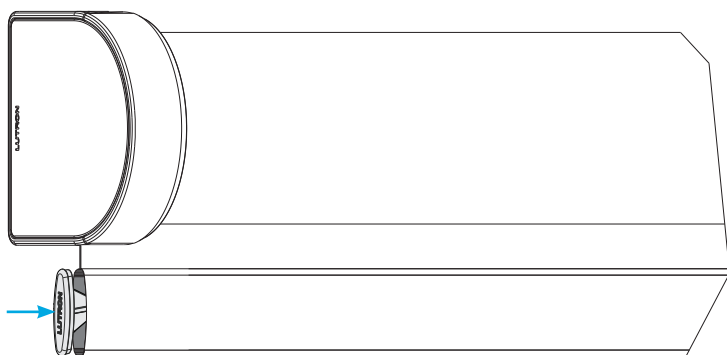
Type A y Type B1: Omita este paso

Type B2

a. Deslice la barra de dobladillo suministrada en el bolsillo correspondiente de la persiana.



b. Inserte los capuchones de los extremos de la barra de dobladillo a cada lado de la misma.

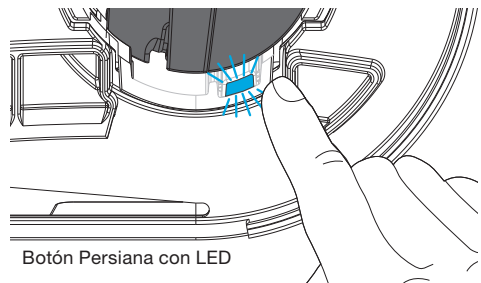


10 Configuración y programación

Type A, B1 y B2

10.1 Determine la forma de control

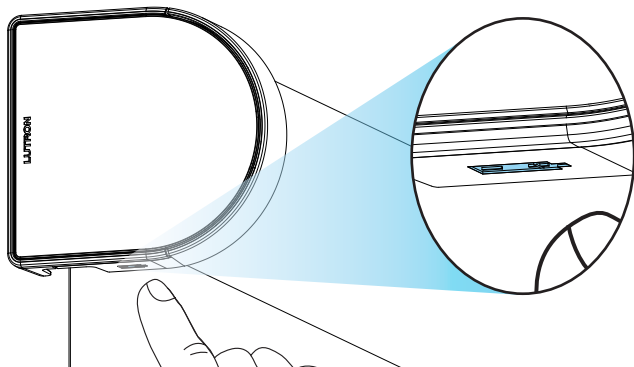
La persiana cuenta con un único botón de control equipado con LED (el 'botón Persiana'), ubicado en el equipo de accionamiento electrónico (EDU). El botón Persiana se utiliza para activar e indicar varios pasos mientras se asigna y programa la persiana para un control remoto compatible portátil o ubicado en el sistema.



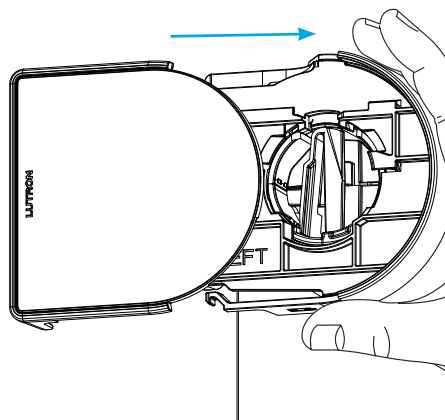
- Si estuviera instalado un hub inteligente Caséta, utilice la app de Lutron para programar y controlar la persiana.
- Si la persiana va a ser controlada por un sistema de Lutron, siga las instrucciones suministradas con el sistema para añadir, programar y controlar la misma.
- Para aplicaciones que no sean del sistema, siga los pasos de la sección 10.2 y siguientes para asignar un control remoto Pico. Repita la secuencia para cada persiana o asignación adicional, si correspondiera.

NOTA: Al cambiar de un tipo de asignación de control a otro, cualquier asignación preexistente deberá ser eliminada restaurando la configuración predeterminada de fábrica de la persiana. Consulte **Restauración de la configuración predeterminada de fábrica** en el Paso 12.

10.2 Colocación de la persiana en posición de servicio



- Empuje hacia arriba la lengüeta de liberación ubicada en la parte inferior del soporte izquierdo de la persiana (igual que en 3c).



- Mientras mantiene presionada la lengüeta de liberación, deslice el soporte hacia adelante para exponer la bandeja de las pilas y el botón de control.

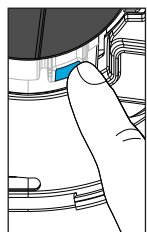
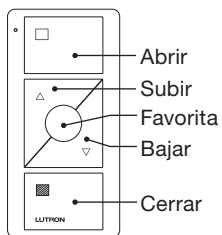
INSTALACIÓN EN ESPACIOS REDUCIDOS:

Si no tuviera suficiente espacio para retirar completamente la bandeja de las pilas debido a una pared cercana u otra obstrucción, deberá quitar la persiana para cambiar las pilas. Para retirar la persiana, siga el Paso 3 para separar el conjunto del soporte izquierdo y luego ejecute el Paso 8 en sentido inverso para retirar del soporte de montaje la polea tensora de la persiana.

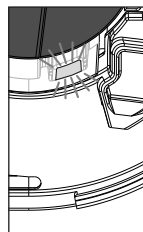
10 Configuración y programación (continuación)

Type A, B1 y B2

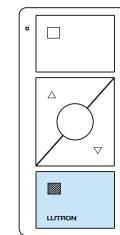
10.3 Asigne un control inalámbrico Pico



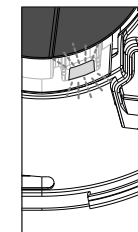
a. Pulse el botón Persiana



b. El botón Persiana se ilumina de verde permanente

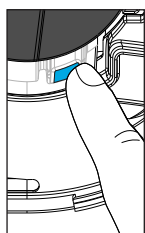


c. Pulse y mantenga pulsado el botón Cerrar durante alrededor de 10 segundos

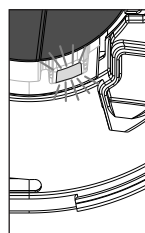


d. Pulse y mantenga pulsado el botón Cerrar hasta que el botón Persiana destelle en verde y se apague; el ajuste se ha completado

10.4 Ajuste los límites superior e inferior (opcional)

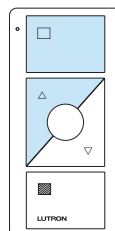


a. Pulse el botón Persiana

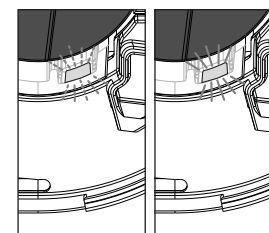


b. El botón Persiana se ilumina de verde permanente

Control remoto Pico

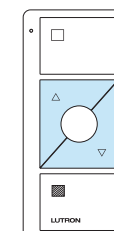


c. Pulse y mantenga pulsados simultáneamente los botones Abrir y Subir durante alrededor de 10 segundos



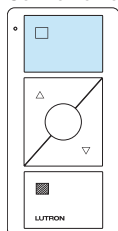
d. El botón Persiana destella de verde y luego permanece iluminado; suelte todos los botones

Control remoto Pico



e. Utilice los botones Subir e Bajar para ubicar la persiana como desee

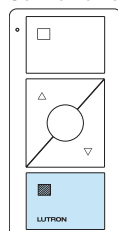
Control remoto Pico



f. CONFIGURE EL LÍMITE SUPERIOR

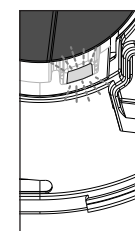
Con la persiana en la posición de apertura deseada, pulse y mantenga pulsado el botón Abrir durante alrededor de 10 segundos

Control remoto Pico



CONFIGURE EL LÍMITE INFERIOR

Con la persiana en la posición de cierre deseada, pulse y mantenga pulsado el botón Cerrar durante alrededor de 10 segundos

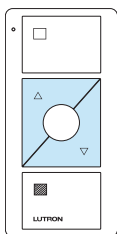


g. Pulse y mantenga pulsado el botón Remoto del Pico hasta que el botón Persiana destelle en verde y se apague; el ajuste se ha completado

10 Configuración y programación (continuación)

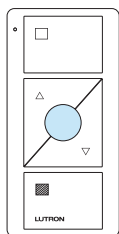
10.5 Configure una posición favorita de la persiana (opcional)

Control remoto Pico

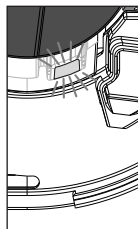


a. Utilice los botones Subir/Bajar para desplazar la persiana a la posición deseada.

Control remoto Pico



b. Pulse y mantenga pulsado el botón Favorita durante 6 segundos.



c. Mantenga pulsado el botón Favorita hasta que el botón Persiana destelle en verde y se apague; la posición favorita se guarda

11 Solución de problemas

Problema	Solución
La persiana no se energiza cuando se insertan las pilas	<ul style="list-style-type: none"> • Verifique que todas las pilas sean nuevas y del tipo correcto • Retire todas las pilas y vuelva a instalarlas, asegurándose de que estén orientadas correctamente y de que la bandeja de las pilas esté totalmente asentada en el accionador
La persiana no responde al control remoto	<ul style="list-style-type: none"> • Asegúrese de que el control remoto esté dentro del rango de RF del producto, 9 m (30 pies) • Si hay un sistema instalado, asegúrese de que el control remoto esté asignado en la app y que las pilas de la persiana estén adecuadamente cargadas
El desplazamiento de la persiana es lento y/o el LED del botón de la persiana está iluminado de ROJO permanente durante el movimiento	<ul style="list-style-type: none"> • Las pilas tienen poca carga; retire todas las pilas y reemplácelas por otras nuevas, asegurándose de que estén orientadas correctamente
La persiana no responde y el LED del botón Persiana está ROJO permanente	<ul style="list-style-type: none"> • Las pilas tienen demasiado poca carga para mover las persianas; retire todas las pilas y reemplácelas por otras nuevas, asegurándose de que estén orientadas correctamente
La tela de la persiana se desplaza hacia la izquierda o hacia la derecha a medida que se enrolla en el tubo (efecto telescópico)	<ul style="list-style-type: none"> • Consulte la Nota de aplicación N° 14 en www.lutron.com

12 Restauración de la configuración predeterminada de fábrica

Pulse el botón Persiana rápidamente tres veces, y manténgalo pulsado luego de la tercera pulsación hasta que el LED del mismo destelle rápidamente de VERDE.

Pulse inmediatamente el botón Persiana rápidamente tres veces más, hasta que el LED del botón Persiana destelle rápidamente de VERDE, luego destelle tres veces de ROJO/VERDE y se apague.

Para obtener información completa sobre la garantía, consulte: [www.lutron.com/TechnicalDocumentLibrary/Window Systems Warranty.pdf](http://www.lutron.com/TechnicalDocumentLibrary/Window%20Systems%20Warranty.pdf)

El logotipo de Lutron, Lutron, Caséta, Pico y Triathlon son marcas comerciales o marcas comerciales registradas de Lutron Electronics Co., Inc. en E.U.A. y/o en otros países. Todos los demás nombres de productos, logotipos y marcas son de propiedad de sus respectivos poseedores.