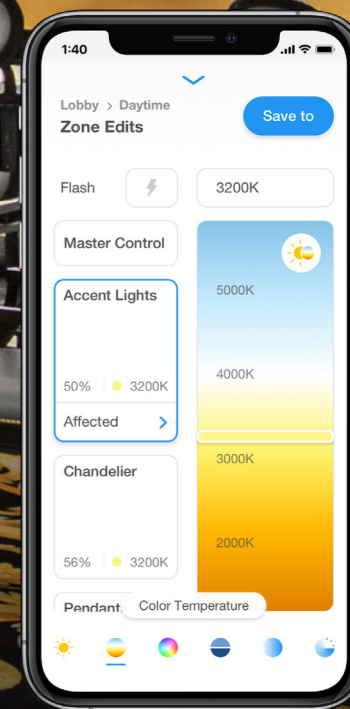
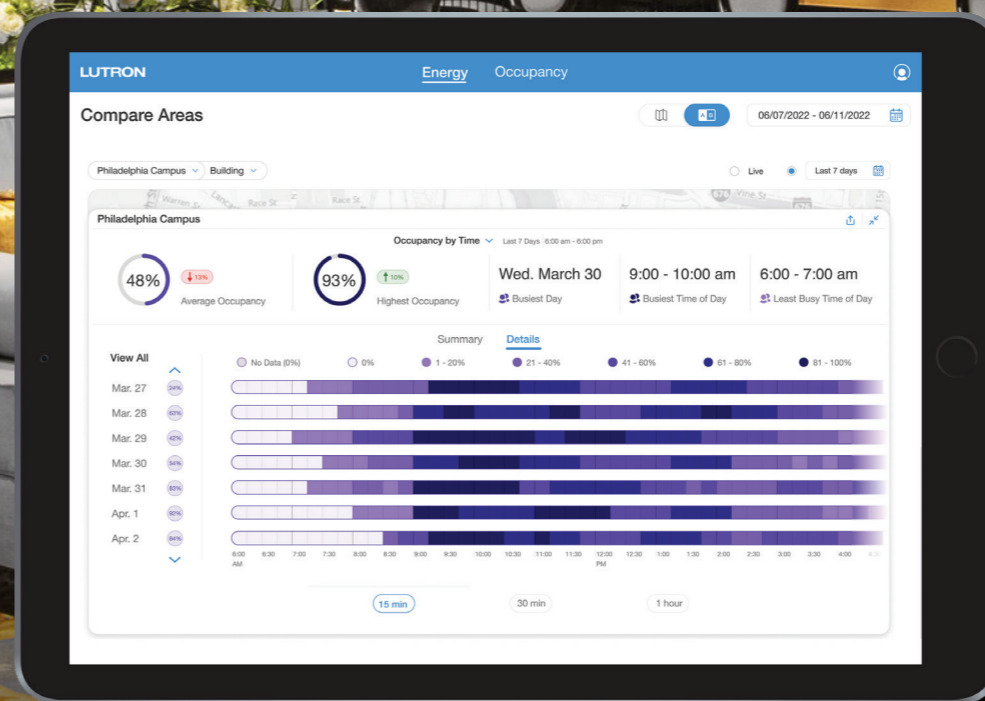


# Athena

El sistema de control dinámico de iluminación para edificios inteligentes y experiencias centradas en el ser humano

- **Solución flexible, simple y “todo en uno”** para controlar cualquier fuente de luz con persianas inteligentes
- Diseño sin compromiso. Use **cualquier dispositivo** que desee y **cualquier tipo de carga**, en un solo sistema
- **La conectividad en la nube** mantiene su sistema actualizado y añade nuevas funcionalidades y valor con el paso del tiempo



# Athena

Desde oficinas arquitectónicas y hoteles, hasta galerías y museos, seleccione escenas de iluminación que den vida a sus conceptos.

## Lugar de trabajo

**Respalde el bienestar en el lugar de trabajo** con una cómoda luz natural. Mantenga la **flexibilidad** con soluciones ágiles que evolucionan al ritmo de las cambiantes necesidades de negocios.



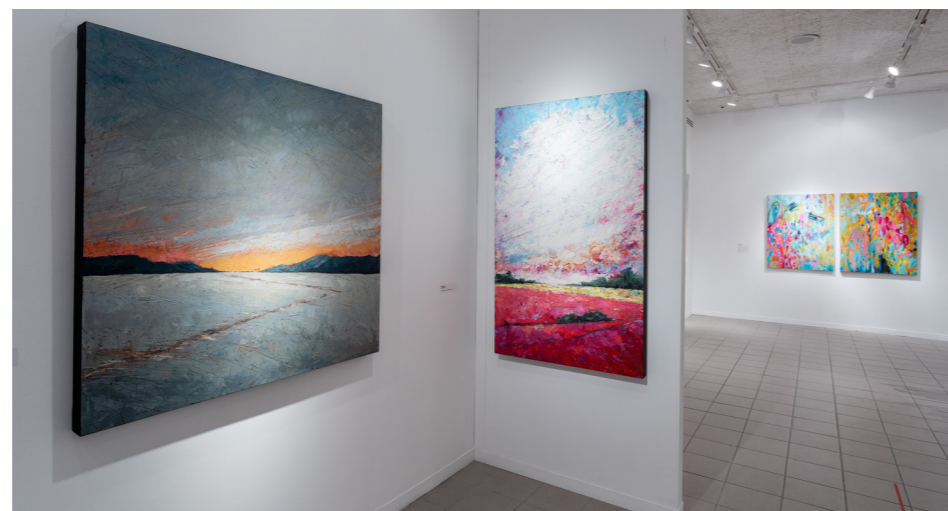
## Tiendas minoristas

Exhiba **los productos bajo la mejor iluminación** con un control dinámico de iluminación, tanto en intensidad como en temperatura de color. Genere **interés visual** utilizando la selección de dispositivos que desee, todos controlados por un mismo sistema.



## Galerías y Museos

Exhiba arte bajo una luz históricamente acertada, o mejórelo con la temperatura de los colores. **Cambie zonas y escenas** con facilidad cuando las exhibiciones roten.



## Hoteles

Cree un **espacio lujoso** en donde los huéspedes deseen pasar el tiempo (y gastar dinero). Con la aplicación (app) fácil de usar, ara el **personal es fácil** crear experiencias memorables en el lugar y ajustar la iluminación rápidamente para eventos.



## Restaurantes

**Alimente una atmósfera** con atenuación profunda y una temperatura de color dinámica. Realce la **aparencia de la comida** y su decoración, a medida que cambian los menús y las estaciones.



## Autocuidado

Facilite una **experiencia sensorial inmersiva** con luz dinámica. **Estudios y salones de tratamiento personalizables**, para un cliente, un servicio, o para su marca.

# Athena

Una solución “todo en uno”, con un rango de opciones y estéticas.

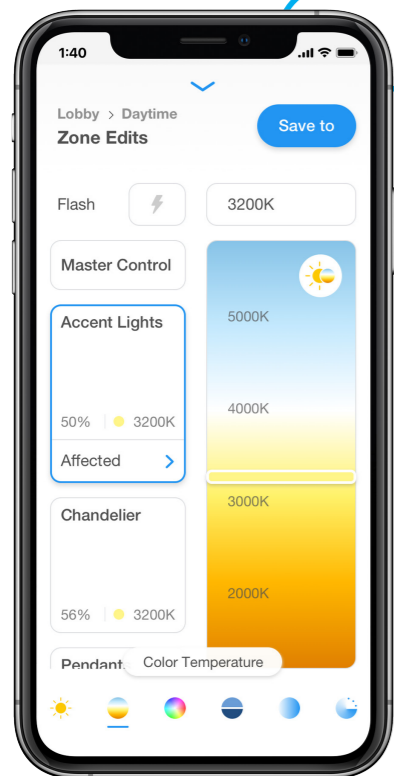
## SOFTWARE

### Panel de Control Athena

- Visualice datos y aproveche la información operacional, con un uso avanzado de los espacios, reportes de energía, y más

### App Athena

- Una aplicación móvil (app) sencilla e intuitiva, para configuración y programación de escenas, y más
- Facilidad de diseño y ajuste: ajuste preciso de la temperatura del color, la intensidad, y más
- Cambie rápidamente escenas de iluminación, eventos con reloj temporizador y la posición de las persianas



## LUCES. PERSIANAS. CONTROLES.

### Rango de controles: pantalla táctil, teclados, personales, y sin contacto

- Pantalla táctil, teclados y controles remoto inalámbricos, sensores flexibles, interfaces I/O y de A/V



### Luces y persianas que trabajan juntas de forma impecable

- Preservan la vista al exterior, reducen el resplandor, operación ultra-silenciosa, barras alineadas, amplia selección de telas



## OFICINAS INTERNAS

### Central del tamaño justo

- Espacios grandes y pequeños
- Diseñado para la nube
- Actualizaciones de software automáticas



### Cualquier fuente, dispositivo, tipo de carga y protocolo

- ESN Pro LED+ de fase adaptable, 0-10V, DALI-2
- DALI Universal (DALI-2, Tipo-8 Tc)
- Opciones montadas en DIN, en paneles preensamblados o módulos de montaje



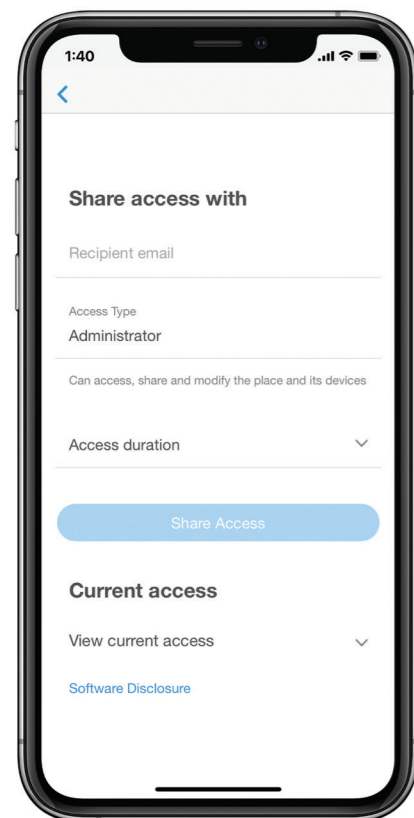
# Athena

Sofisticada simplicidad en la palma de sus manos.

## App Athena

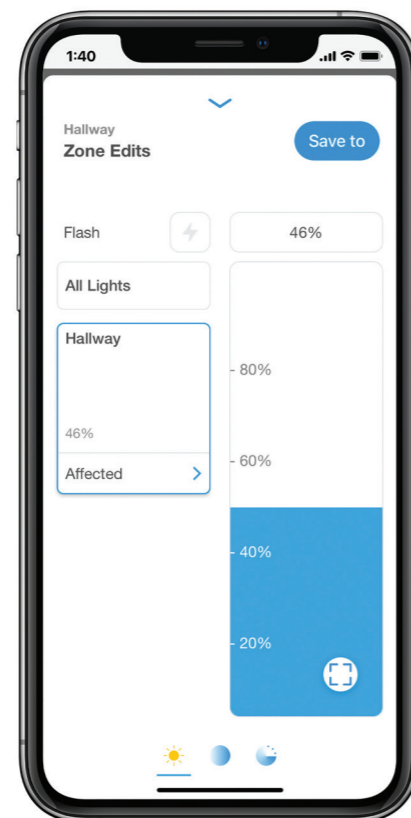
- Cambie escenas y zonas (incluyendo atenuación y temperatura del color) desde una app sencilla
- Realice visitas de dirección y enfoque usted mismo(a), desde su teléfono, mientras camina por cada espacio
- Adapte su espacio a lo largo del tiempo, para eventos de corta duración y actualizaciones a largo plazo
- Disponible para dispositivos Apple y Android

### Administre el acceso



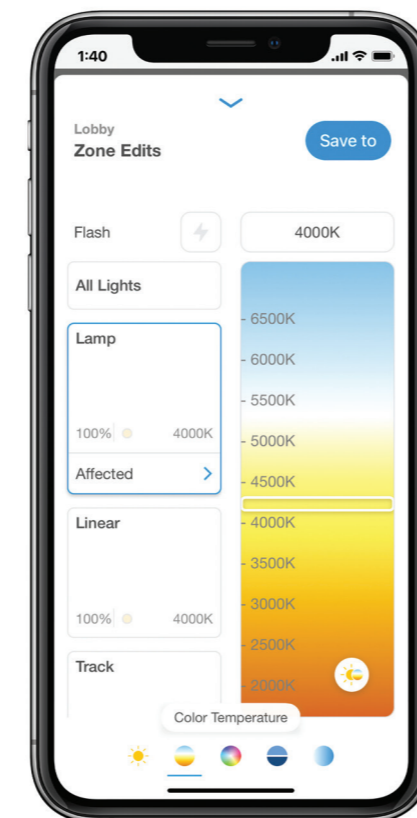
Administre el acceso para definir quién puede cambiar la iluminación.

### Controle la iluminación - atenuación



Actualice el nivel de iluminación con una barra de desplazamiento fácil de usar.

### Controle la iluminación - temperatura del color



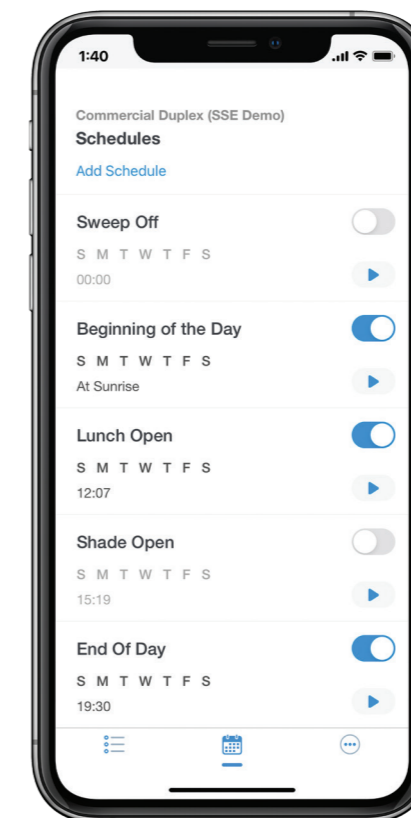
Cambie la temperatura del color de dispositivos DALI Tipo 8 Tc.

### Habilite la reducción del consumo



Active con facilidad la reducción del consumo para ahorrar energía.

### Configure cronogramas



Programe la iluminación para que se encienda, se apague, o se atenúe, a horas determinadas y en días específicos, para rangos de tiempo personalizables.

### Edite escenas



Ajuste los niveles de iluminación y los nombres de las escenas y las zonas, a medida que los espacios cambian.

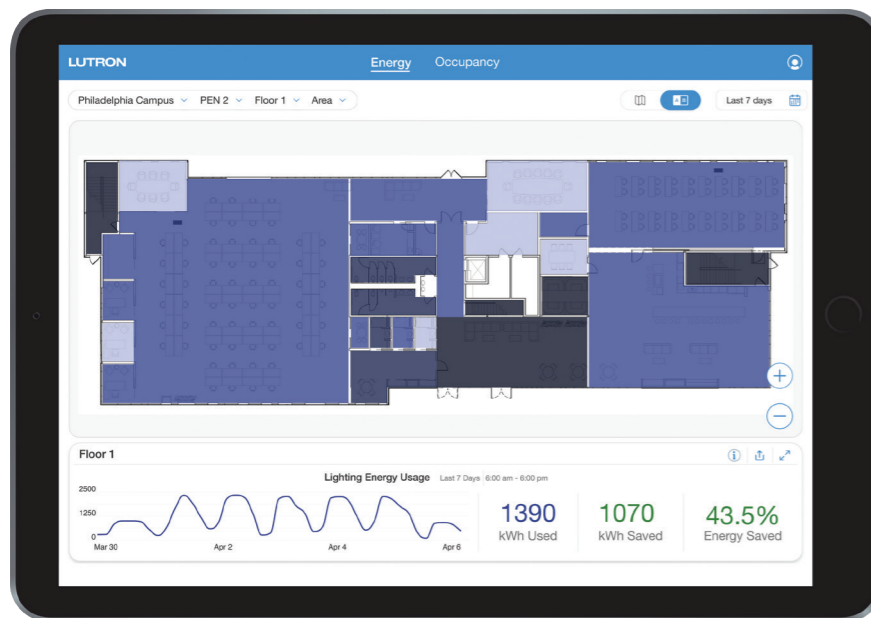
# Athena

Administre su sistema a escala, con la información útil que proporcionan los datos que están en la nube.

## Panel de Control Athena

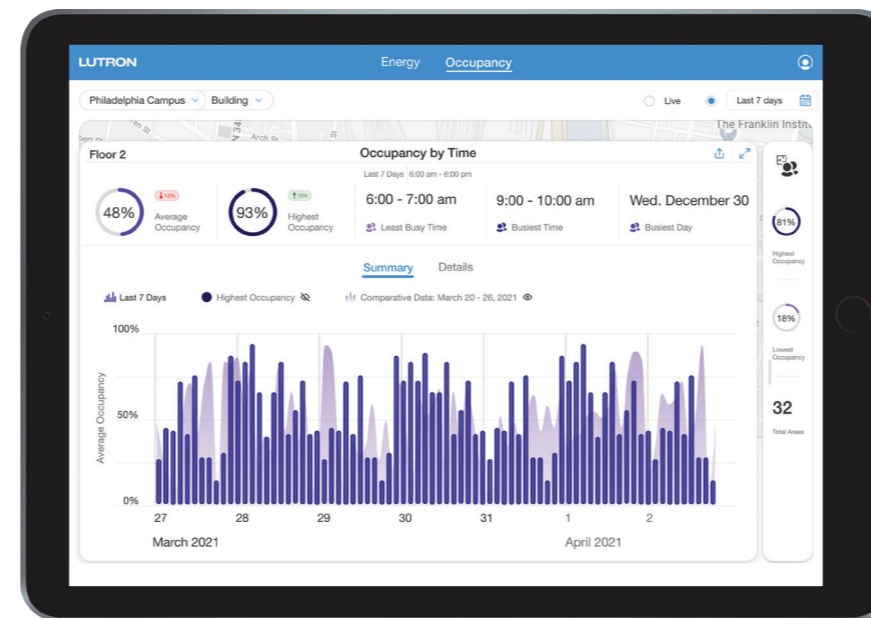
- Consulte reportes de consumo de energía y uso de espacios, para rangos de tiempo personalizables
- Monitoree múltiples edificios o espacios individuales, y cualquier opción intermedia
- La visualización intuitiva de los planos de piso le ayudan a navegar los espacios rápidamente
- Exporte datos para usarlos en reportes personalizados
- Disponible para cualquiera de los principales navegadores

## Ahorre energía



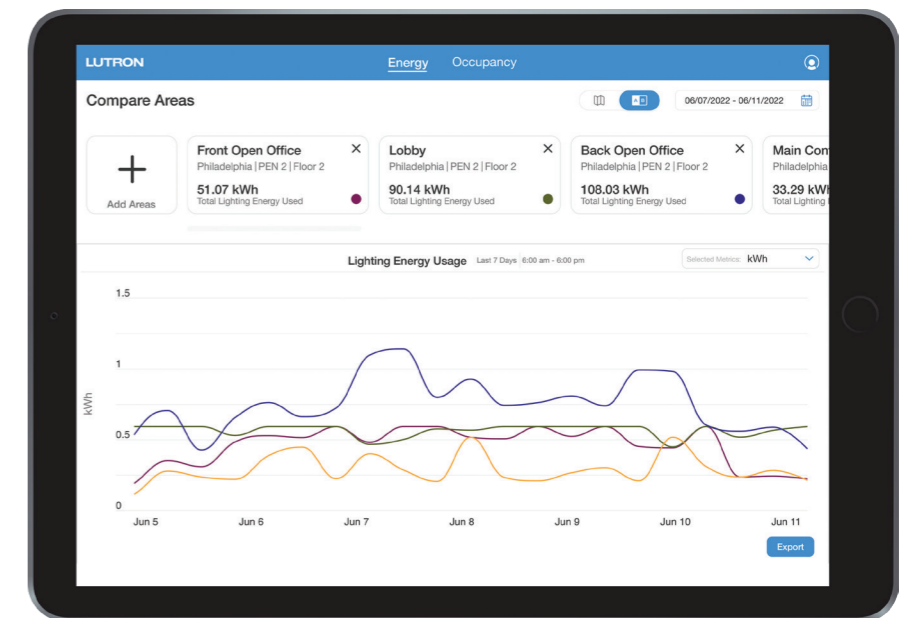
Vea cuánta energía consumen los espacios a lo largo del tiempo, para descubrir nuevas oportunidades de ahorro.

## Maximice el uso de los espacios



Administre sus inmuebles y tome decisiones de planificación de espacios, con reportes de uso de los espacios.

## Compare el desempeño de los espacios



Evalúe el uso de energía de múltiples espacios a lo largo del tiempo, para ver cómo se desempeñan comparativamente.

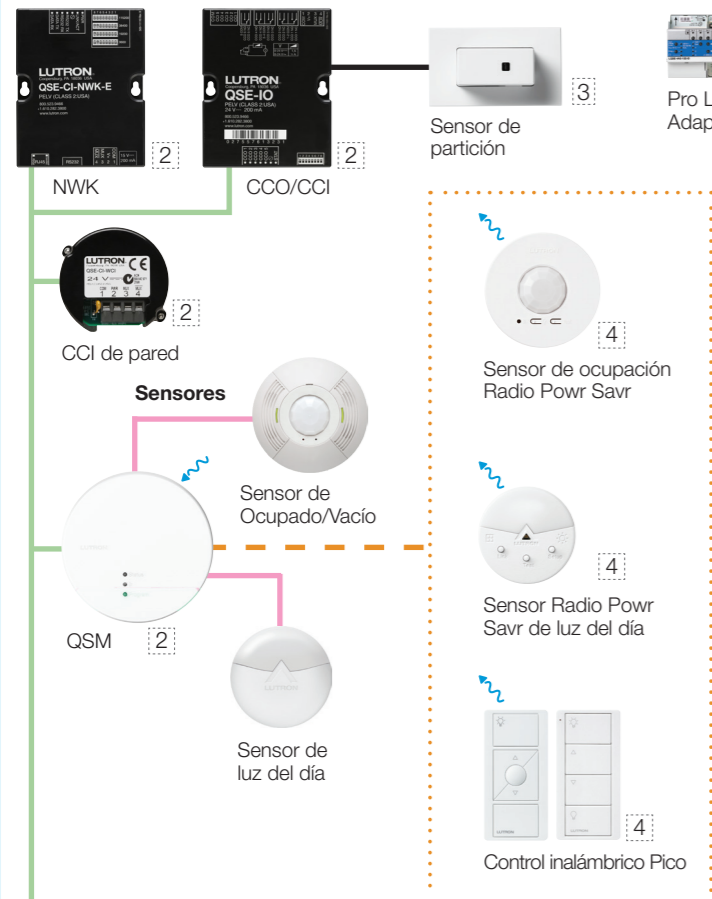
# Athena

Arquitectura del sistema

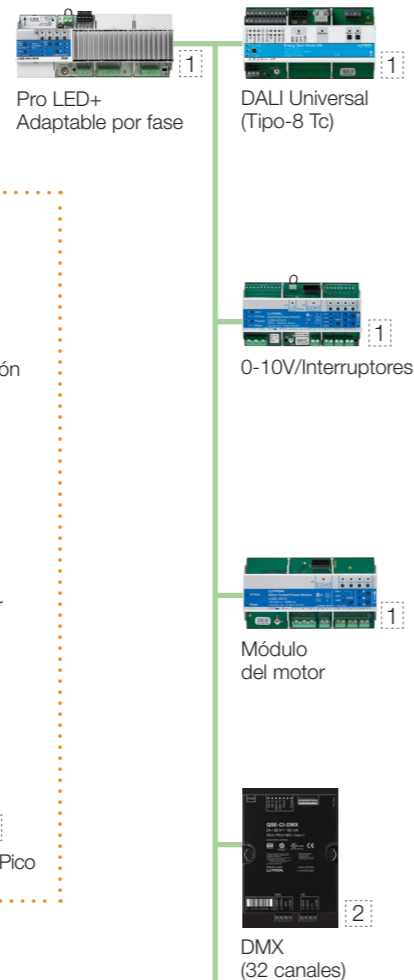
## Enlace alámbrico QS

- **QP5-2L y QP5-4L:** 99 dispositivos QS por enlace 512 conectores derivados\* (*switchlegs*) por enlace
- **QP6-1L y QP5-1L:** 25 dispositivos QS por enlace 256 conectores derivados\* (*switchlegs*) por enlace
- Longitud máxima del cable: 610 metros (consulte otras reglas aplicables en las especificaciones técnicas)
- Topología sin cableado (estrella, conexión en serie, recorrido completo, etc.)
- Cable conductor estándar Lutron 4<sup>†</sup>

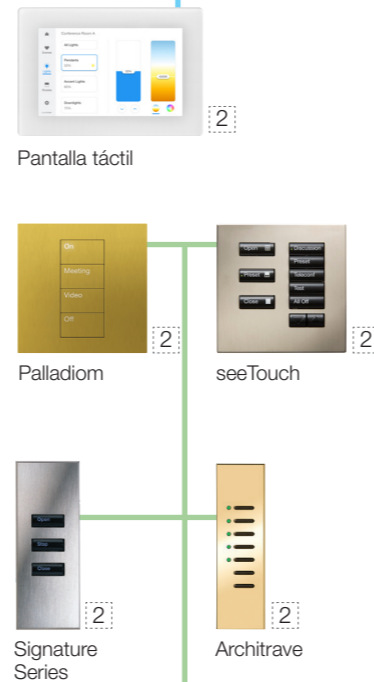
### Interfaces: AV y cierre de contacto



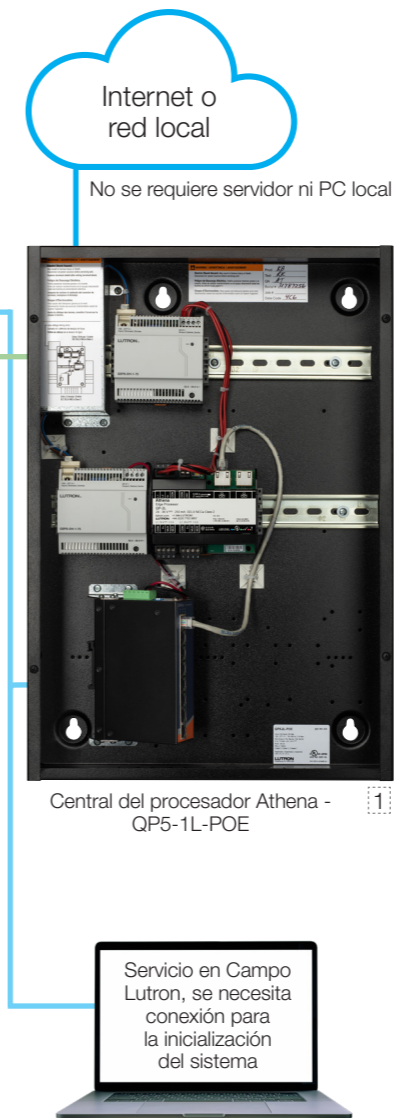
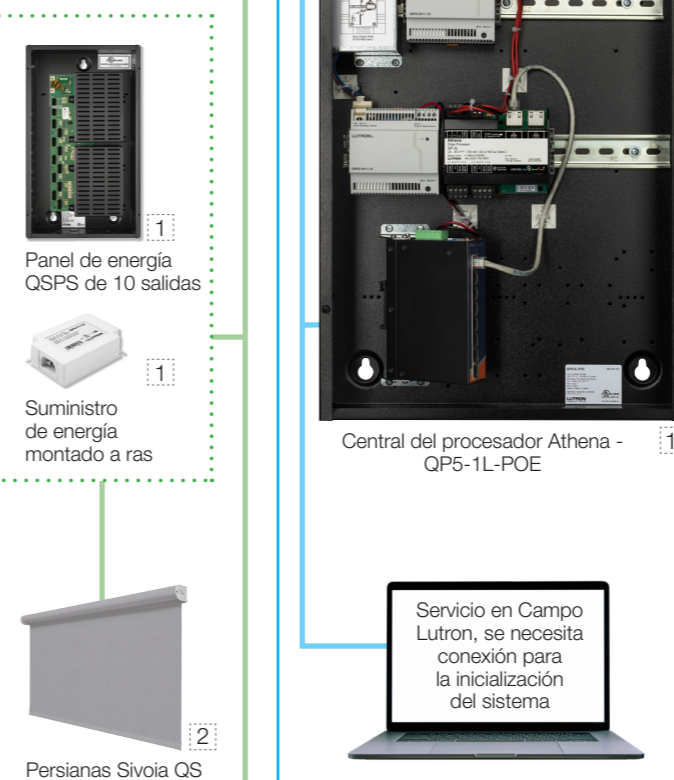
### Control distribuido de carga



### Teclados

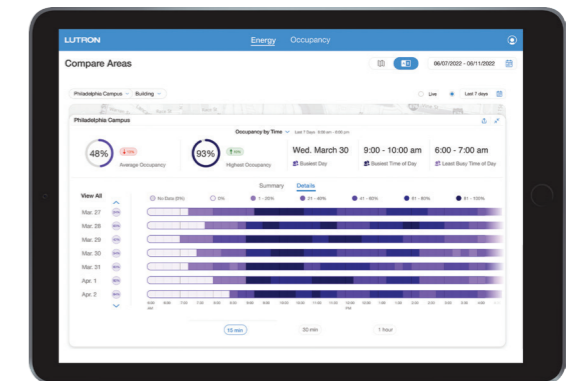


### Persianas

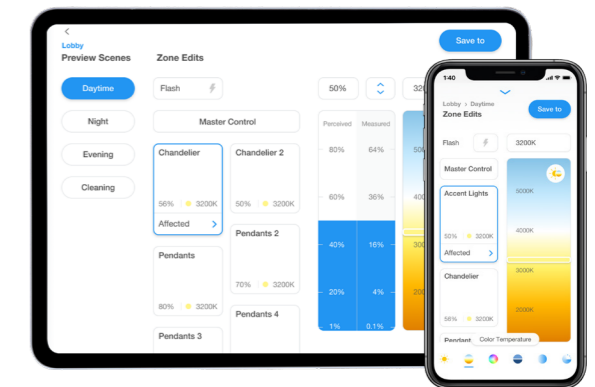


## Software

### Panel de control Athena



### App Lutron



El Panel de control Athena y la App Lutron se comunican con la central del procesador Athena a través de la nube

### Capacidades del sistema Athena

- 16 procesadores Athena Edge (máx. por base de datos)
- 320 procesadores Athena Edge (máx. por edificio)

\* Un conector derivado o "switchleg" es el punto controlable más pequeño de cualquier producto; p. ej., un solo CCO, una zona de 0-10V, o una sola dirección DALI de un dispositivo.

### Cableado

- **Enlace alámbrico QS\***
- **Enlace de sensor alámbrico QSM**
- - - **Enlace Clear Connect**
- **Enlace Ethernet del sistema**

Para la inicialización y el funcionamiento del sistema se requiere conexión Ethernet entre las puertas de enlace de los procesadores

<sup>†</sup>Pin-out: pin 1 - común, pin 2 - VDC, pin 3 - MUX, pin 4 - MUX

- QS-CBL-LSZH (recorre hasta 153 m) un par: 1.0 mm<sup>2</sup>, un par: 0.5 mm<sup>2</sup> entorchado/blindado
- GRX-CBL-346S-500 (recorre hasta 153 m) un par: 1.0 mm<sup>2</sup>, un par: 0.5 mm<sup>2</sup> entorchado/blindado
- GRX-CBL-46L (recorre hasta 610 m) un par: 4.0 mm<sup>2</sup>, un par: 0.5 mm<sup>2</sup> entorchado blindado
- RS 485, alimentado a 24-35VDC

El calibre del cable requerido para los cables de energía de las persianas depende del tamaño y número de persianas, del recorrido del cable y del tipo de suministro de energía utilizado. Consulte los detalles de los equipos para las persianas en las especificaciones técnicas.

### Alimentación

- 1 220-240VAC
- 2 Bajo voltaje 24-35 VDC
- 3 Transformador de conectar
- 4 Operado a batería

