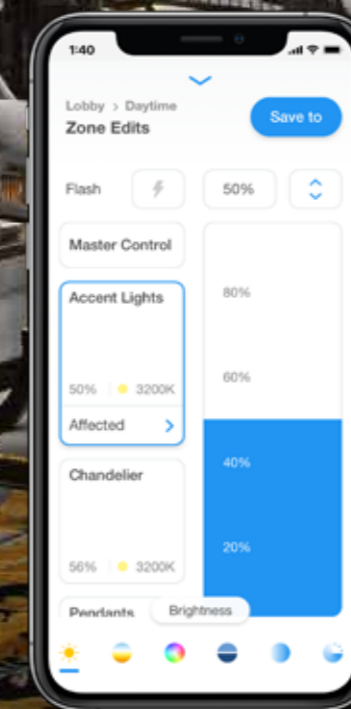


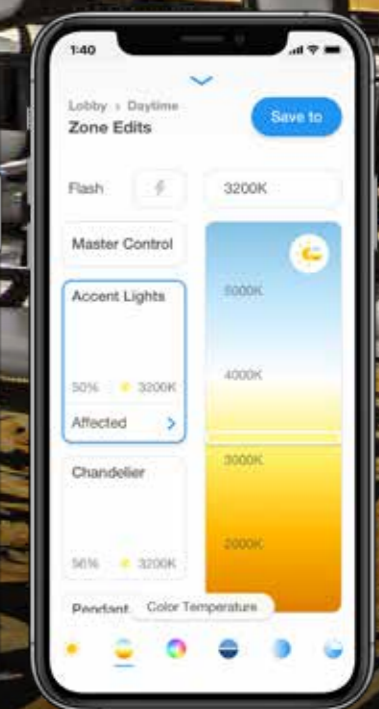
# VOICI ATHENA

Le système de contrôle d'éclairage dynamique qui apporte la magie de la lumière à notre quotidien

- **Solution évolutive, simple, tout-en-un** pour commander toute source de lumière avec des stores intelligents
- Design sans compromis - utilisez **tous les luminaires** que vous souhaitez et **tous les types de charge** dans un système unique
- **Les applications connectées** offrent une expérience lumineuse globale



Static white / Blanc  
fixe



Tunable white

 **LUTRON**



# ATHENA

Des galeries d'art et musées aux restaurants et hôtels haut de gamme, créez des scènes d'éclairage qui donnent vie à votre vision.

## Espace de travail

Offrez du bien-être au travail grâce à une lumière naturelle et confortable. Soyez **évolutif** grâce à des solutions souples qui évoluent avec les besoins de l'activité.



## Boutiques

Présentez les produits sous leur meilleur jour avec un contrôle d'éclairage dynamique au niveau de l'intensité et de la température de couleur. Créez un **intérêt visuel** en utilisant votre sélection de luminaires, tous commandés par un système unique.



## Galeries d'art et musées

Exposez les œuvres d'art dans une lumière historiquement fidèle, ou sublimes-les grâce à la température de couleur. Facilité pour **changer les zones et le décor** au gré des expositions.



## Hôtels

Créez un **espace luxueux** où les invités ont envie de passer du temps - et dépenser plus. Grâce à l'application simple d'utilisation, le **staff peut facilement** créer des expériences mémorables sur le bâtiment ou adapter rapidement l'éclairage pour certains événements.

## Restaurants

Installez une **atmosphère** grâce à de grandes plages de variation et une température de couleur dynamique. Sublimez **l'apparence des plats** et de la décoration au gré des menus et des saisons.



## Soin à la personne

Proposez une **expérience sensorielle immersive** grâce à une lumière dynamique. **Personnalisez les espaces et salles de soin** pour un client, un service, ou votre marque.





# ATHENA

Solutions tout-en-un avec une gamme d'options et de styles.

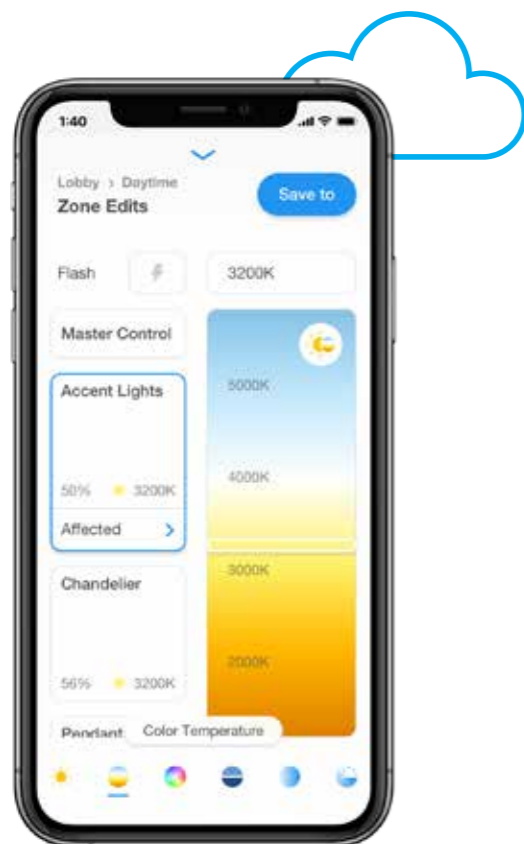
## LOGICIEL

### Application Lighting designer

- Concevez et ajustez facilement - réglage fin et précis de la température de couleur, de l'intensité, etc.

### Application Space manager

- Changez rapidement les scènes d'éclairage, les événements horaires et les positions des stores



## LUMINAIRES. STORES. COMMANDES.

### Gamme de commandes – Écran tactile, claviers, personnelles et sans contact

- Écran tactile, claviers et télécommandes sans fil, capteurs flexibles, interfaces E/S et AV



### Les luminaires et les stores fonctionnent ensemble

- Conservation de la vue, réduction de l'éblouissement, fonctionnement ultra-silencieux, alignement des barres de charge, large sélection de tissus



## ZONES NON PUBLIQUES

### Hub de taille adaptée

- Espaces réduits et amples
- Construit pour le cloud
- Mises à niveau logicielles automatiques



### Tout type de source, luminaire et protocole de variation

- ESN Pro LED+ Variation de phase, 0-10 V, DALI-2
- Universal DALI (DALI-2, Type-8 Tc)
- Options montées sur DIN sur des panneaux pré-assemblés ou à monter sur modules

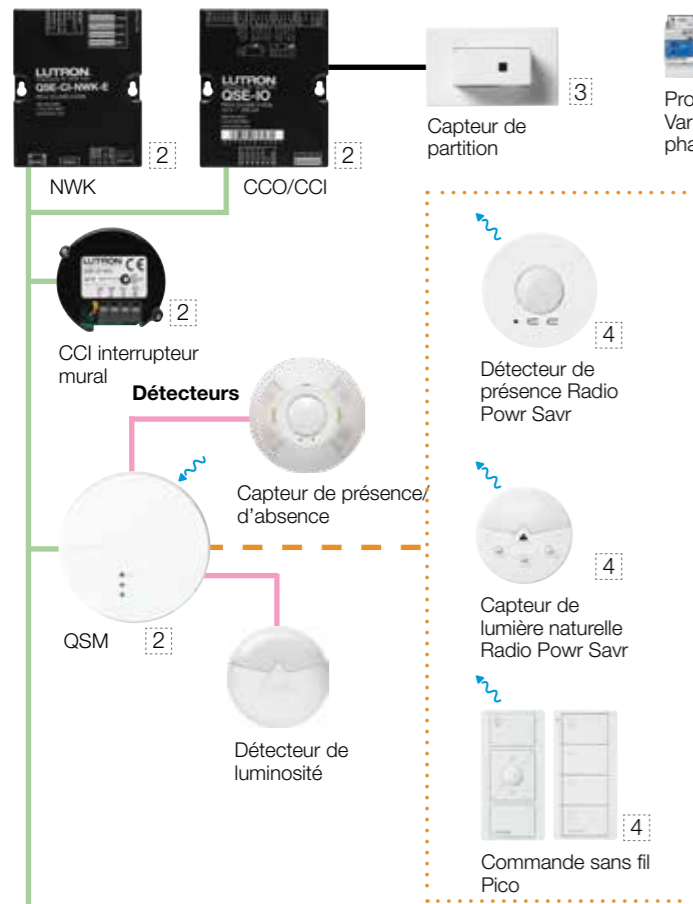


# ATHENA Architecture système

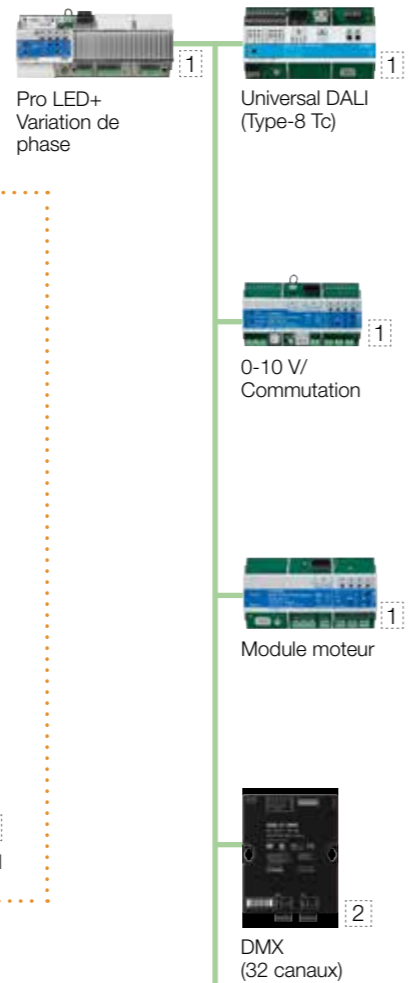
## Liaison filaire QS

- **QP5-2L et QP5-4L :**  
99 dispositifs QS par liaison  
512 switchlegs par liaison
- **QP6-1L et QP5-1L :**  
25 dispositifs QS par liaison  
256 switchlegs par liaison
- Longueur de câble maximum de 610 m (consulter les caractéristiques techniques pour les autres règles applicables)
- Câblage libre (étoile, en série, home run, etc.)
- Câble Bus Lutron de 4 conducteurs standard Lutron 4\*

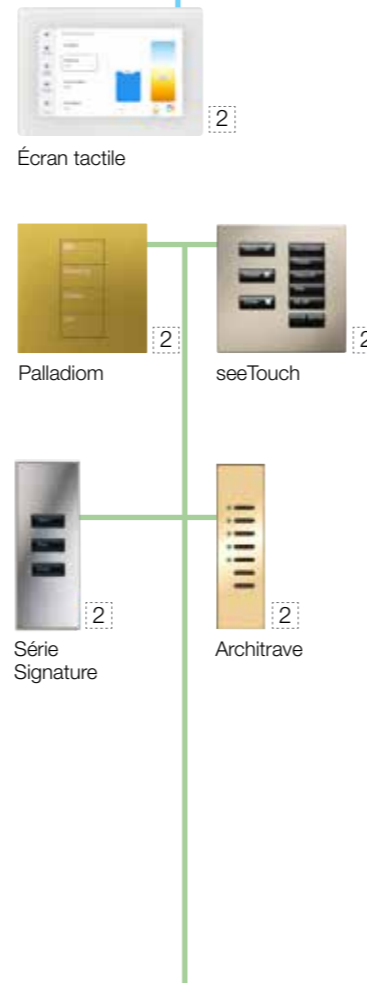
### Interfaces - Fermeture AV & Contacts secs de contact



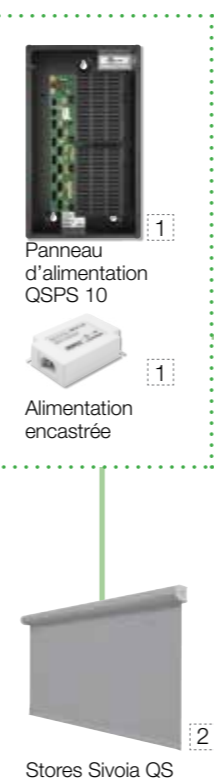
### Contrôles de charge distribués



### Claviers

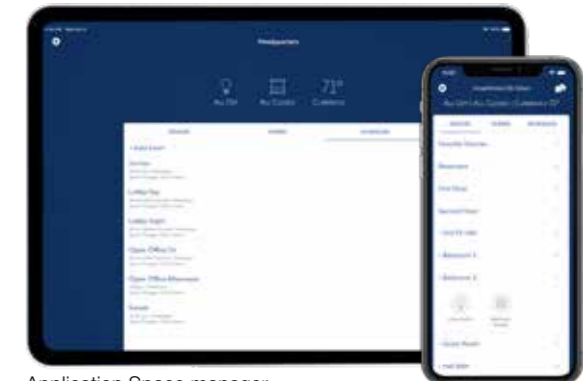


### Stores

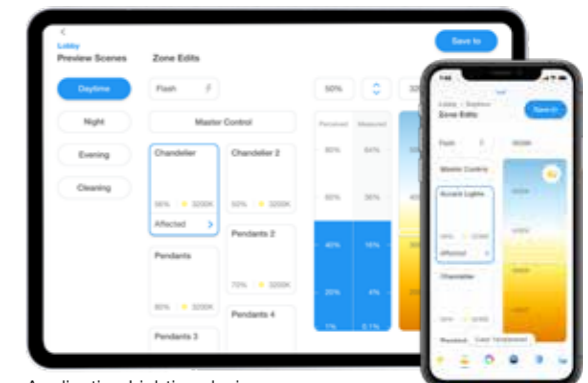


## Application mobile

### Applications



Application Space manager



Application Lighting designer

### Caractéristiques du système Athena

- 16 processeurs Athena Edge (max)
- 16 384 switchlegs max
- \* Un switchleg est le point contrôlable le plus petit sur un produit - un CCO, une zone de 0-10 V, ou une adresse DALI unique pour un luminaire.

### Clé - Câblage

- Liaison filaire QS\***
- Liaison QSM pour détecteur filaire**
- Liaison Clear Connect**
- Liaison Ethernet système**  
Connexion Ethernet entre les passerelles des processeurs requises pour le démarrage du système et le fonctionnement

\*Bornier : 1 - commun, 2 - Tension VDC, 3 - MUX, 4 - MUX

- QS-CBL-LSZH (jusqu'à 153 m) une paire : 1,0 mm<sup>2</sup>, une paire : 0,5 mm<sup>2</sup> torsadé/blindé
- GRX-CBL-346S-500 (jusqu'à 153 m) une paire : 1,0 mm<sup>2</sup>, une paire : 0,5 mm<sup>2</sup> torsadé/blindé
- GRX-CBL-46L (jusqu'à 610 m) une paire : 4,0 mm<sup>2</sup>, une paire : 0,5 mm<sup>2</sup> torsadé blindé
- RS 485, Alimentation 24 - 35 VDC

La section de câbles requise pour les câbles d'alimentation des stores dépend de la taille, du nombre de stores, de la longueur du câble et du type d'alimentation utilisée. Consultez les caractéristiques techniques des accessoires pour stores pour plus de détails.

### Clé - Alimentation

- 1 220-240VAC
- 2 Basse tension 24-35 VDC
- 3 Transformateur enfichable
- 4 Alimenté par pile

