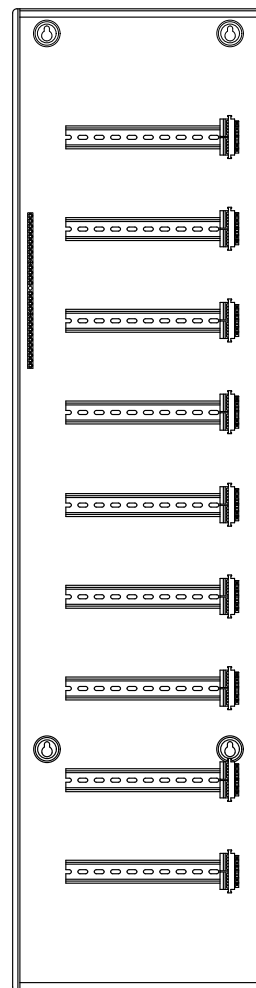


Panneaux DIN traversant de 120 V~ (et accessoires)

La famille des panneaux de rails DIN de Lutron est conçue pour accepter les modules de puissance DIN (DPM) de Lutron. Les DPM compatibles peuvent être configurés dans le panneau pour commander plusieurs types de charges adaptés à la taille, le plan d'éclairage et la conception d'un projet. Les panneaux de commande ont un compartiment d'équipement de commande qui peut accueillir un processeur ou une interface basse tension. Les panneaux satellites remplacent le compartiment d'équipement de commande par une rangée de rails DIN pour monter un DPM supplémentaire. Les panneaux peuvent être montés en surface ou encastrés dans une armoire électrique ou une autre salle d'équipement.

Caractéristiques

- Les panneaux peuvent accueillir ces DPMs :
 - LQSE-2ECO-D – LQSE-4A1-D – LQSE-4A5-120-D
 - LQSE-4A-120-D – LQSE-4T5-120-D – LQSE-4T20-120-D
 - LQSE-4S8-120-D – LQSE-4M-120-D
- Panneaux disponibles en trois tailles : 406 mm (16 po), 914 mm (36 po) et 1 499 mm (59 po).
- Les panneaux de commande optionnels avec des boîtiers de 914 mm (36 po) et 1499 mm (59 po) peuvent accueillir :
 - HQP6-1 ou HQP6-2 (processeur HomeWorks QS)
 - HQP6-MDU-1 ou HQP6-MDU (processeur MDU)
 - HQP7-1 ou HQP7-2 (processeur HomeWorks QSX)
 - HQP7-MDU-1 ou HQP7-MDU-2 (processeur QSX MDU)
 - QSPS-DH-1-75-H (alimentation de 24 V=)
 - QSE-IO (interface à contacts secs)
 - QSE-CI-DMX (interface DMX)
 - QS-WLB (panneau de charge câblé)
- Les panneaux sont fournis prêts à l'installation des DPM. (vendus séparément)
- Les panneaux sont de traversée seulement.
- Testés de façon exhaustive pour assurer une performance thermique optimale avec une charge maximale dans un environnement ambiant de 0 °C à 40 °C (32 °F à 104 °F).
- Connecteurs de fils à 5 positions et support de rail DIN inclus pour le câblage avant l'installation des DPM (généralement effectué ultérieurement).
- Certifié pour des applications de 120 V~.
- Des faisceaux de câbles de QS Link des DPM pré-assemblés sont disponibles pour raccorder les DPM (vendus séparément). Voir la page 5 pour des informations de commande.



PD9-59F-120

Panneaux DIN traversant de 120 V~ (et accessoires)

Spécifications

Numéros de modèle	PD2-16F-120 ; PD4-36F-120 ; PD5-36F-120 ; PD8-59F-120 ; PD9-59F-120
Alimentation	Traversée : 120 V~ 50/60 Hz
Capacité*	<p>PD2-16F-120 : Deux DPM et un panneau de charge câblé (WLB).</p> <p>PD4-36F-120 : Quatre DPM, un WLB, une alimentation et un processeur ou une interface basse-tension.</p> <p>PD5-36F-120 : Cinq DPM et un WLB.</p> <p>PD8-59F-120 : Huit DPM, un WLB, une alimentation et un processeur ou une interface basse-tension.</p> <p>PD9-59F-120 : Neuf DPM et un WLB.</p>
Approbations réglementaires	cULus, NOM
Environnement	Température ambiante de fonctionnement : 0 °C à 40 °C (32 °F à 104 °F), 0% à 90 % d'humidité, sans condensation. Utilisation à l'intérieur seulement.
Climatisation	Refroidissement passif
Raccords au secteur	N'utilisez que des fils en cuivre. Dans un panneau de traversée, les fils arrivent directement sur les DPM, sauf lorsque les DPM sont livrés avec des borniers DIN. Des connecteurs de fils à 5 positions sont inclus pour le câblage avant l'installation des DPM.
Bornes de la barre de masse	<p>PD2 : Barre de terre à 15 positions</p> <p>PD4 et PD5 : Barre de terre à 23 positions</p> <p>PD8 et PD9 : Barre de terre à 27 positions</p>
Dimensions	<p>PD2 :</p> <p>Panneau : 385 mm x 407 mm x 109 mm (15,125 po x 16 po x 4,28 po)</p> <p>Couvercle : 403 mm x 419 mm x 1,5 mm (15,875 po x 16,5 po x 0,06 po)</p> <p>PD4 et PD5 :</p> <p>Panneau : 385 mm x 914 mm x 109 mm (15,125 po x 36 po x 4,28 po)</p> <p>Couvercle : 403 mm x 927 mm x 1,5 mm (15,875 po x 36,5 po x 0,06 po)</p> <p>PD8 et PD9 :</p> <p>Panneau : 385 mm x 1 500 mm x 109 mm (15,125 po x 59 po x 4,28 po)</p> <p>Couvercle : 403 mm x 1 511 mm x 1,5 mm (15,875 po x 59,5 po x 0,06 po)</p>

* L'utilisation d'équipements autres que Lutron annule la garantie.

Suite à la page suivante...

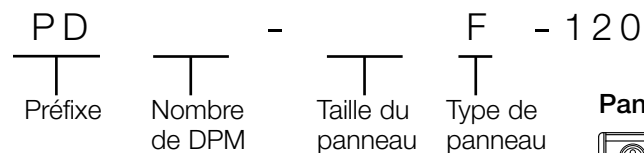
Panneaux DIN traversant de 120 V~ (et accessoires)

Spécifications (suite)

Montage	<p>Installez et câblez en conformité avec les codes en vigueur. Le panneau peut être monté en surface ou encastré. Le panneau s'adapte entre des goujons standard de 407 mm (16 po) de centre à centre. Lors du montage encastré dans une baie de 2 x 4 goujons, pour tenir compte de la profondeur du panneau derrière la bride de montage du couvercle [110 mm (4,34 po)], un panneau de plâtre doit être installé ou une structure doit être construite.</p> <p>Le panneau doit être monté à +/- 7° de la verticale. Montez le panneau de telle sorte que le câblage du secteur se trouve à au moins 1,8 m (6 pi) de tout équipement et câblage audio ou électronique. Le matériel de montage n'est pas fourni. Montez le panneau à l'aide de l'une des méthodes suivantes :</p> <p>Montage en surface : Utilisez les orifices avec des boulons pouvant supporter une charge de 50 kg (110 lb), boulons de 1/4 po (M6) recommandés.</p> <p>Montage encastré : Utilisez du matériel pouvant supporter une charge de 50 kg (110 lb) dans les coins du panneau. Le panneau est enfoncé de 109 mm (4,28 po) par rapport aux pattes de fixation du couvercle (avec le socle).</p> <p>AVIS : Cet équipement est refroidi par air. Laissez un espace d'au moins 305 mm (12 po) en haut, en bas et à l'avant du couvercle ou conformément aux codes locaux (en prenant la valeur la plus grande).</p> <p>AVIS : L'alimentation émet un léger bourdonnement et les relais émettent un clic en fonctionnement. Effectuez le montage dans un emplacement où ces bruits sont acceptables.</p> <p>AVIS : Limitez l'empilage vertical des panneaux PD2 à trois panneaux en hauteur. Limitez l'empilage vertical des panneaux PD4 à deux panneaux en hauteur. N'empilez pas à la verticale les panneaux PD5, PD8, ou PD9.</p>
Construction	<p>Panneau : Tôle galvanisée de calibre 16 (non peinte).</p> <p>Couvercle : Couvercle en métal revêtu avec orifices de ventilation. Le couvercle est fixé avec des vis cruciformes (incluses).</p>
Garantie	<p>www.lutron.com/TechnicalDocumentLibrary/Warranty.pdf</p>

Panneaux DIN traversant de 120 V~ (et accessoires)

Exemple de numéro de modèle



Nombre de DPM :

- 2 = 2 DPM (panneau satellite)
- 4 = 4 DPM (panneau de commande)
- 5 = 5 DPM (panneau satellite)
- 8 = 8 DPM (panneau de commande)
- 9 = 9 DPM (panneau satellite)

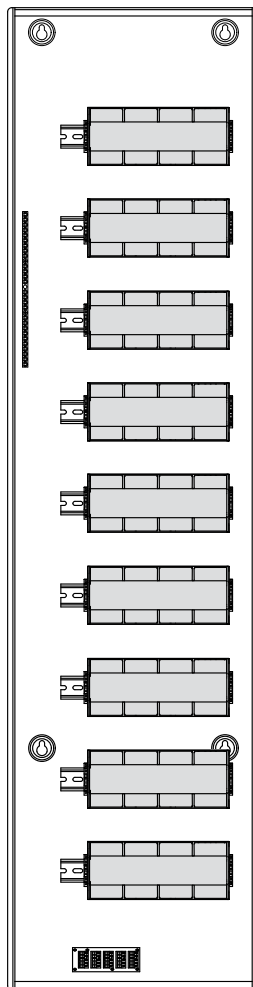
Taille du panneau :

- 16 = Boîtier de 407 mm (16 po) (PD2)
- 36 = Boîtier de 914 mm (36 po) (PD4, PD5)
- 59 = Boîtier de 1 500 mm (59 po) (PD8, PD9)

Type de panneau:

F = Traversée

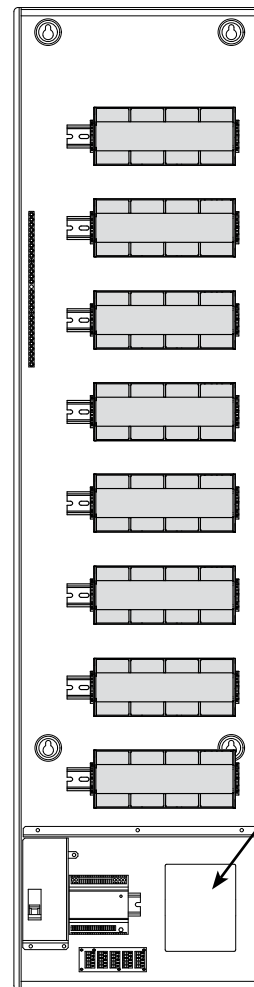
Panneau satellite



PD9-59F-120*

Les panneaux satellites remplacent le compartiment d'équipement de commande par une rangée de rails DIN pour un DPM supplémentaire.

Panneau de commande



PD8-59F-120*

Les panneaux de commande ont un compartiment d'équipement de commande qui peut accueillir un processeur ou une interface basse tension, un WLB et une alimentation.

*Panneaux représentés avec les composants. Composants vendus séparément.

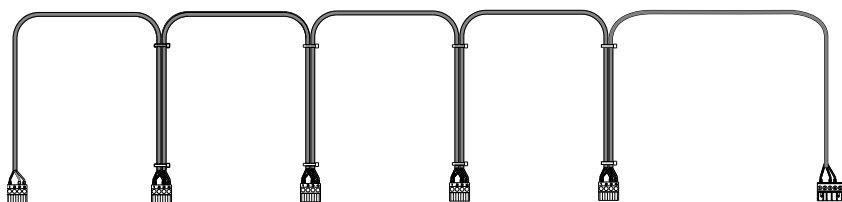
Panneaux DIN traversant de 120 V~ (et accessoires)

Accessoires optionnels (vendus séparément)

Faisceau de câbles de QS Link du DPM

PDW-QS-4	Câblage pour 4 DPM maximum (panneau PD4)
PDW-QS-5	Câblage pour 5 DPM maximum (panneau PD5)
PDW-QS-8	Câblage pour 8 DPM maximum (panneau PD8)
PDW-QS-9	Câblage pour 9 DPM maximum (panneau PD9)

Exemple : PDW-QS-5

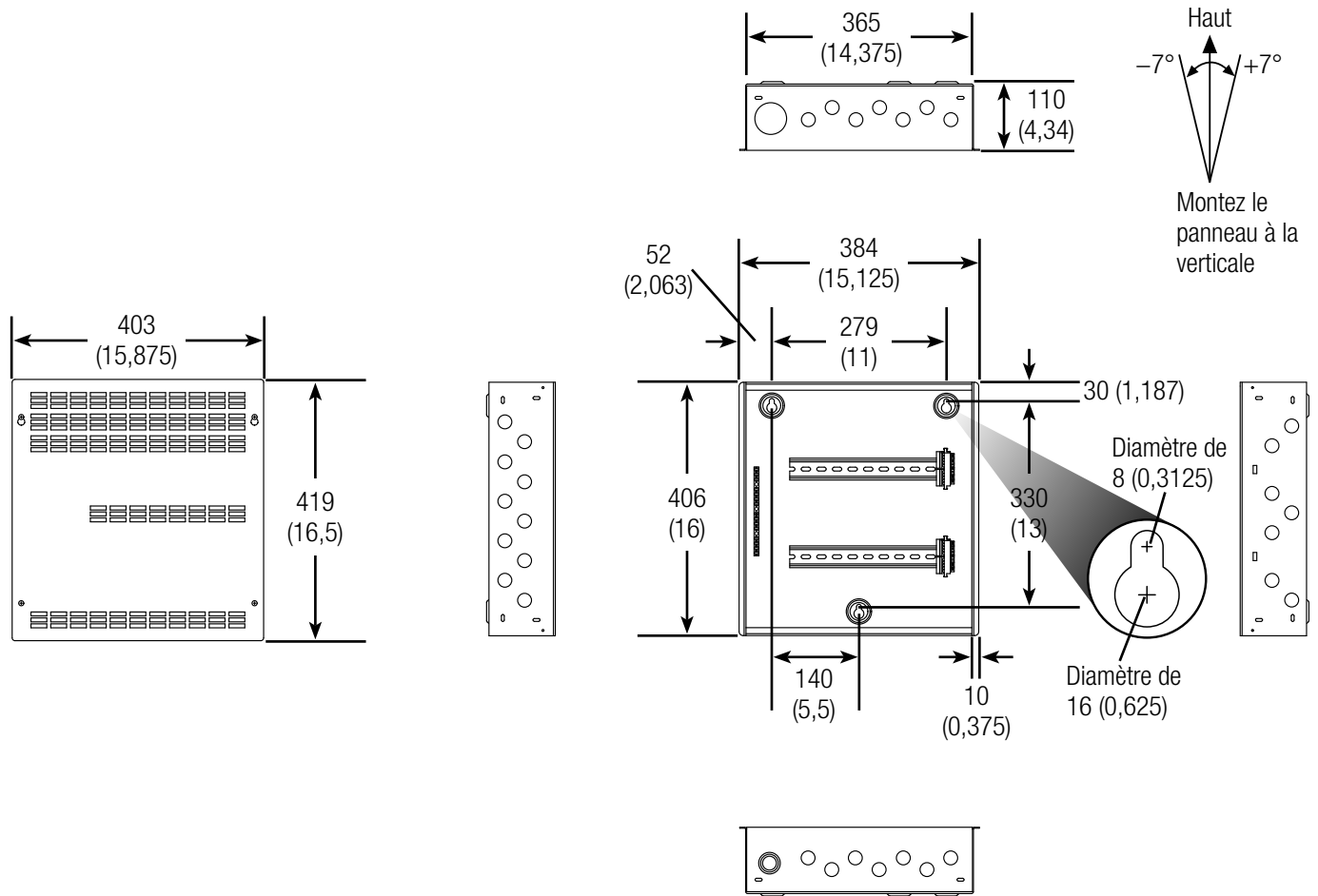


Panneaux DIN traversant de 120 V~ (et accessoires)

Dimensions et montage

PD2-16F-120 Panneau satellite

Toutes les mesures sont représentées en : mm (po)

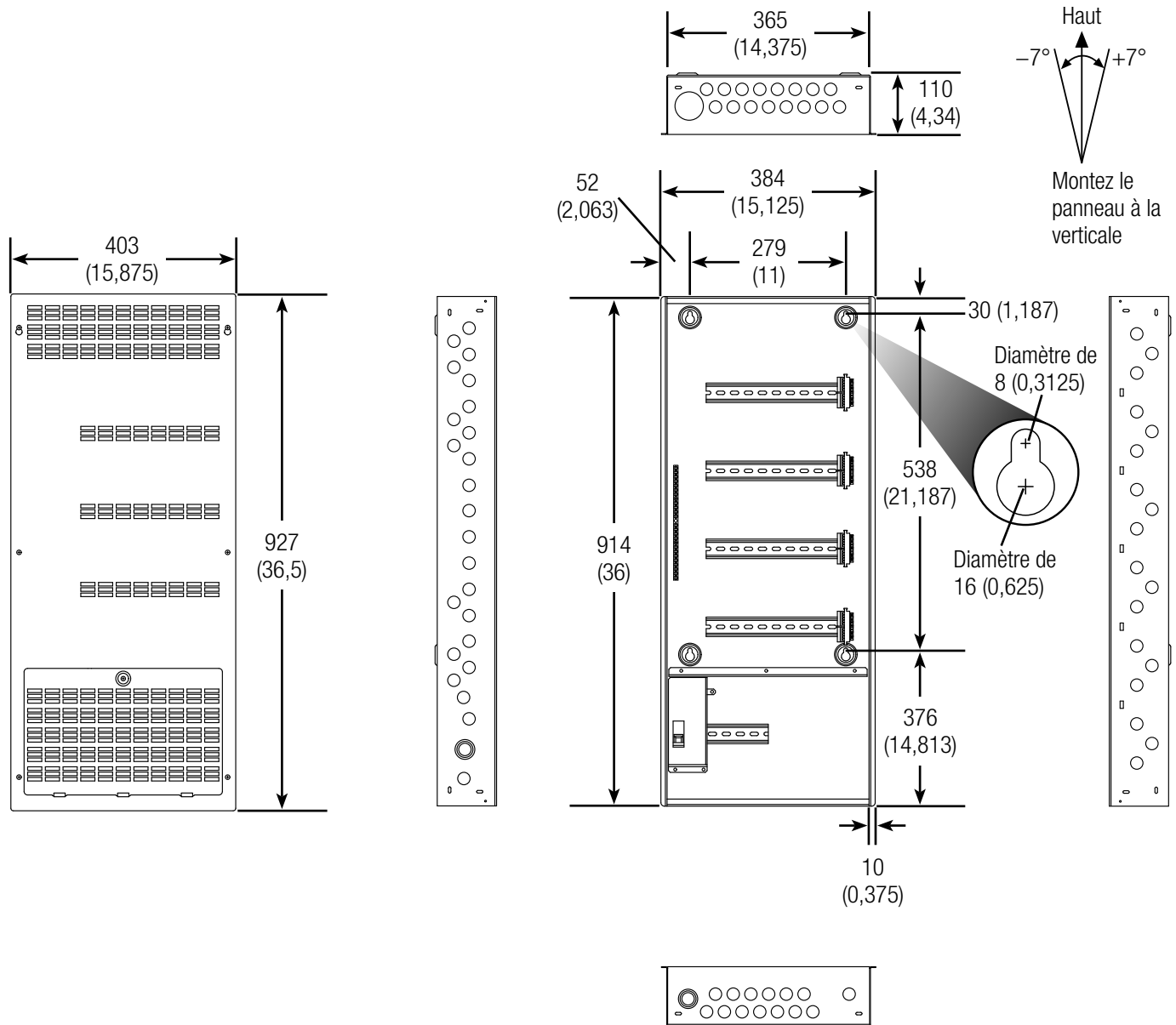


Panneaux DIN traversant de 120 V~ (et accessoires)

Dimensions et montage

PD4-36F-120 Panneau de commande

Toutes les mesures sont représentées en : mm (po)

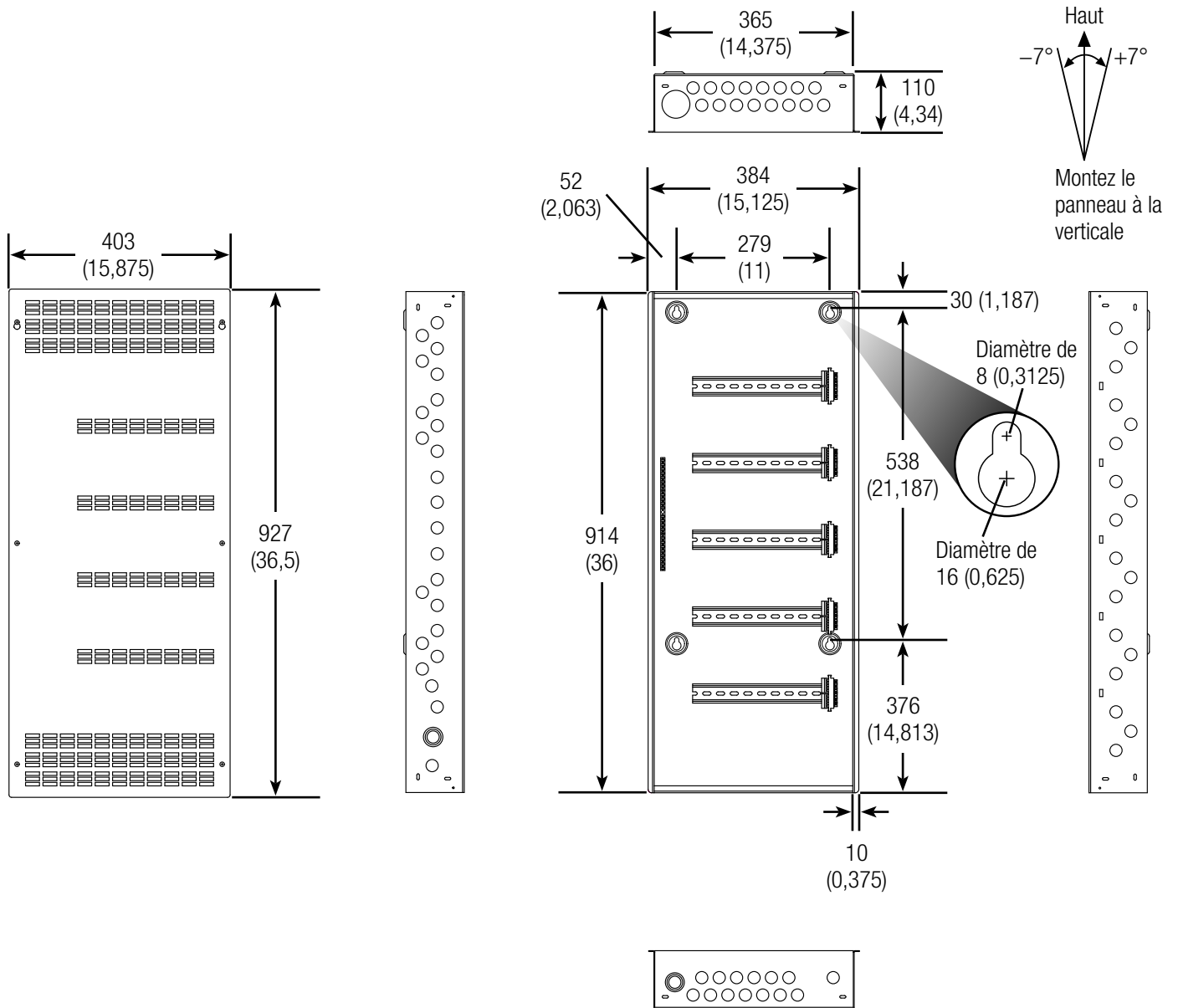


Panneaux DIN traversant de 120 V~ (et accessoires)

Dimensions et montage

PD5-36F-120 Panneau satellite

Toutes les mesures sont représentées en : mm (po)

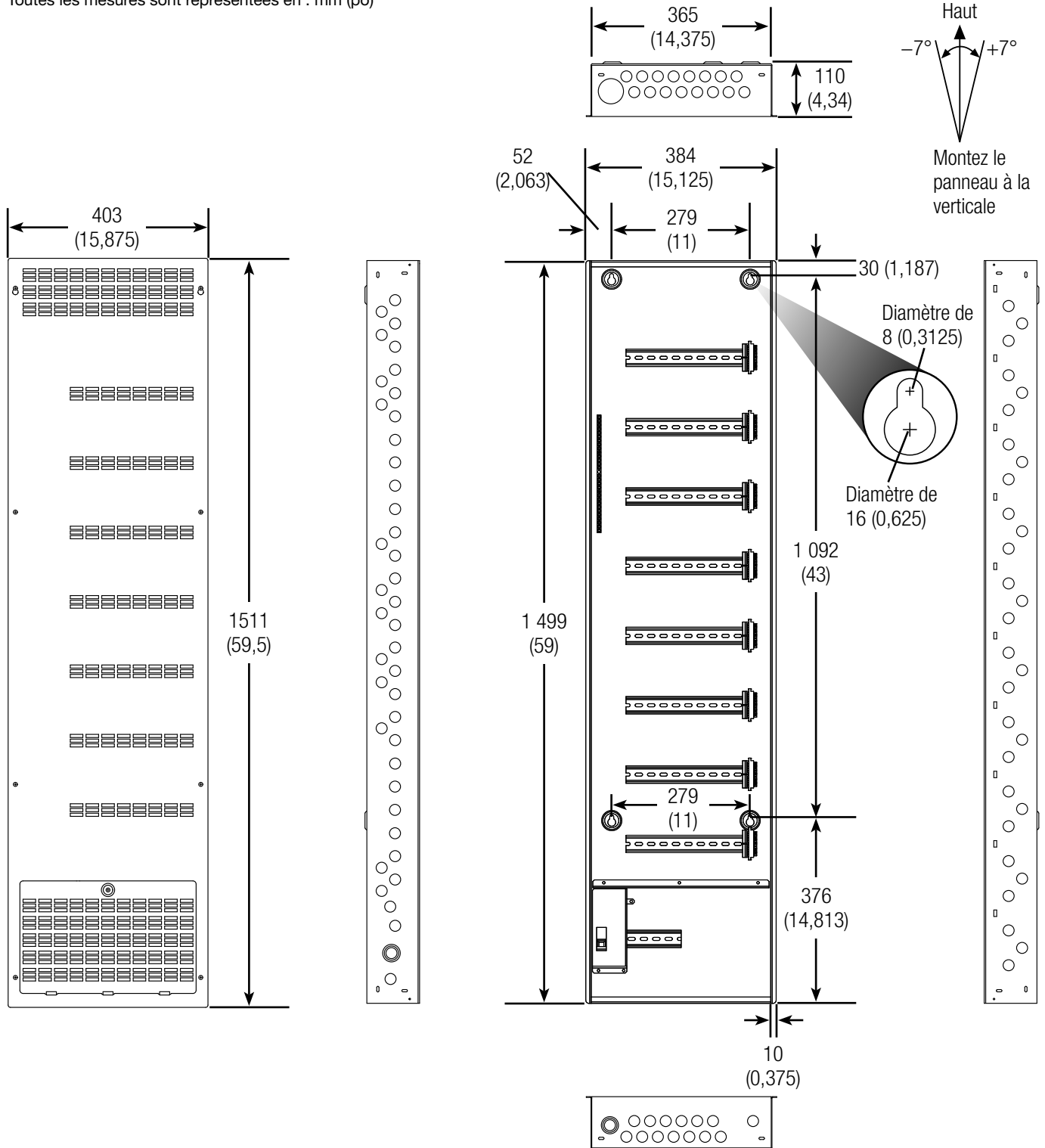


Panneaux DIN traversant de 120 V~ (et accessoires)

Dimensions et montage

PD8-59F-120 Panneau de commande

Toutes les mesures sont représentées en : mm (po)



Panneaux DIN traversant de 120 V~ (et accessoires)

Dimensions et montage

PD9-59F-120 Panneau satellite

Toutes les mesures sont représentées en : mm (po)

