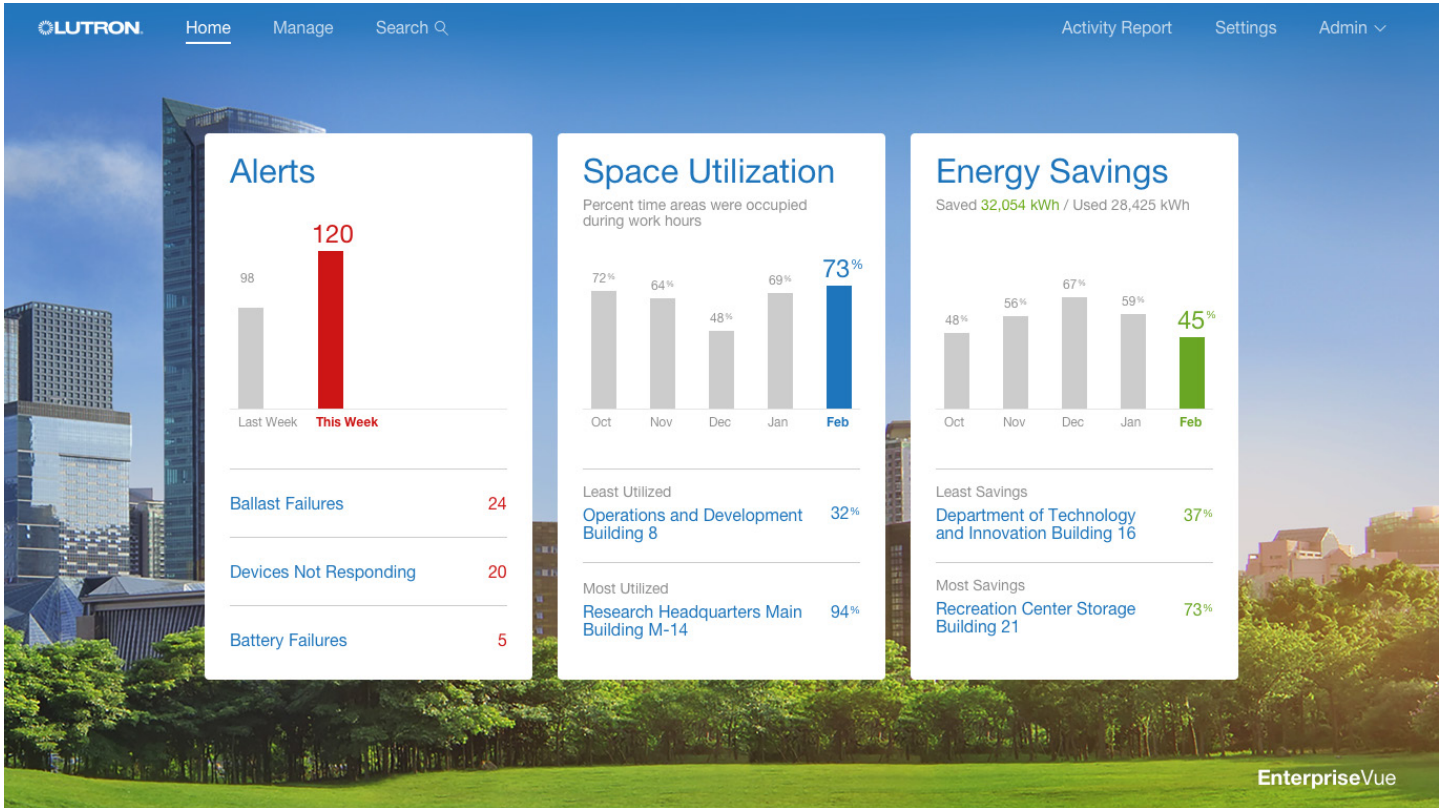


# Enterprise Vue 软件

Enterprise Vue软件可实现连接多个Quantum Vue或Vive Vue系统的基于Web的单个软件界面。Enterprise控制面板会显示连接到Enterprise Vue的各个系统的“电量”数据和“空间利用率”报告。Enterprise Vue还使得用户能够浏览所连接的系统以查看更多详情。Enterprise Vue 也可以登录 Limelight 系统。

本规格提交文档中讨论的这些许可证、特性和功能属于Quantum Vue 3.4和更高版本，以及Vive Vue 1.7和更高版本。



项目名称:	型号:
项目编号:	

## 特性

### 浏览

- 使用用户导入的图形平面图浏览校园和建筑物
- 浏览至所连接的任何系统以查看更多详情并调整设置。有关详情，请参阅www.lutron.com上的“Quantum总光管理规格369778”和“Vive Vue规格3691067”

### 占用<sup>1</sup>

- 查看 Quantum 和 Vive 系统的所有已连接系统数据的历史空间利用率数据

### 电能管理<sup>1</sup>

- 查看所连接的各个Quantum和/或Vive Vue系统的电能使用图
- 通过所连接的各个Quantum系统的策略查看节能情况

### 警报<sup>1</sup>

- 查看所连接的各个Quantum系统上的警报

### 用户访问

- 访问所需的用户名和密码
- 利用每个用户的可配置权限级别支持多个用户帐户
- 用户职责包括管理、控制和监控以及控制和编辑
- 非管理用户可能无权访问选定的建筑物/区域
- 最多支持5个并发用户，且最多支持10,000个用户帐户
- 支持针对LDAP服务器的用户验证

<sup>1</sup> Lutron 将在 Quantum 早期版本的升级过程中备份历史数据。在某些情况下，将在新的Enterprise Vue 系统中重新开始记录数据。

项目名称:	型号:
项目编号:	

## 系统要求

- 从网络上的多台设备（例如，笔记本电脑、台式机、平板电脑）访问Enterprise Vue软件需要一台称为Q-Manager的Windows 物理或虚拟服务器。有关Q-Manager服务器要求，请参阅以下规格（在线查看，单击下面的各个型号）：
  - QS-A-CMP-S-0: Lutron提供的标准服务器
  - QS-A-CMP-R-0: Lutron提供的高可靠性服务器
  - QS-A-CMP-SBO-0: 客户提供的服务器
  - QS-A-CMP-VSBO-0: 客户提供的虚拟服务器
- 运行Enterprise Vue软件的Q-Manager Windows 计算机必须能够通过以太网与所连接的Quantum/Vive系统服务器进行通信。
- Enterprise Vue可以安装在与所连接的任何系统相同的服务器上。
- Enterprise Vue也可以安装在单独服务器上。
- 可以安装在单台服务器上的系统数量取决于每个系统的大小和服务器规格。通常，Lutron建议将单台服务器上各个系统控制的区域总数限制为1000个区域或更少。
- 为了对任何未来服务需求更快地作出响应，Lutron强烈建议将远程访问配置到Q-Manager服务器。
- 有关所需服务器和网络配置的更多信息，请参见《Lutron Enterprise Vue IT 实施指南》：<http://www.lutron.com/TechnicalDocumentLibrary/040449.pdf>

## 系统限制

- 下面列出的 Lutron 软件可以全部安装在同一服务器上。安装一个 Enterprise Vue 可与 10 个 Quantum Vue 实例或 9 个 Quantum Vue 实例和一个 Vive Vue 实例共存。单个服务器最多只能包含一个 Vive Vue 和 Enterprise Vue 实例。
- 每台服务器的 Enterprise Vue 软件限制
  - Quantum 3.4.267 或更高版本
  - Vive Vue 1.7 或更高版本
  - 总计最多10个 Quantum/Vive 系统（每个服务器最多1个 Vive Vue 实例）
  - 最多连通 100 个 Quantum 处理器或 Vive 主机
  - 25 Limelight 系统
- 每个 Enterprise Vue 安装的最大系统数
  - 30个Quantum Vue 或者 Vive Vue 系统
  - 25 Limelight 系统
- 达到这些限制后，需要再安装 Enterprise Vue。

## Enterprise Vue 的许可证

- 必须为每个Enterprise Vue系统购买一个Enterprise Vue许可证或将其添加到现有系统（型号：ENTERPRISE-VUE）。
- Enterprise Vue系统中的每个Quantum处理器必须有“空间利用率”许可证（型号：QSW-RPT-SU）。
- Enterprise Vue系统中的每个Vive集线器都必须有Vive Vue许可证（型号：VIVE-VUE）。

## 浏览器要求

- 可在大多数运行 HTML5 兼容浏览器的设备上（如下所示）访问 Enterprise Vue。
- 支持的配置：

设备	最低浏览器版本
iPad Air 或 iPad Mini 2+、 或 iPad Pro	Safari (iOS 10或11)
Android 或 Windows 笔记本电脑、台式机或平板电脑	Google Chrome 49版本

Lutron 徽标、Lutron、Limelight、Q-Manager、Quantum、Quantum Vue、和 Vive 是 Lutron Electronics Co., Inc.在美国和/或其他国家的商标或注册商标。iPad Air、iPad Mini和Safari是Apple Inc.的注册商标，已在美国和其他国家注册。Android和Google Chrome是位于加州山景城市的Google, Inc.的注册商标。所有其他产品名称、徽标和品牌均为其各自所有者的财产。

项目名称：	型号：
项目编号：	