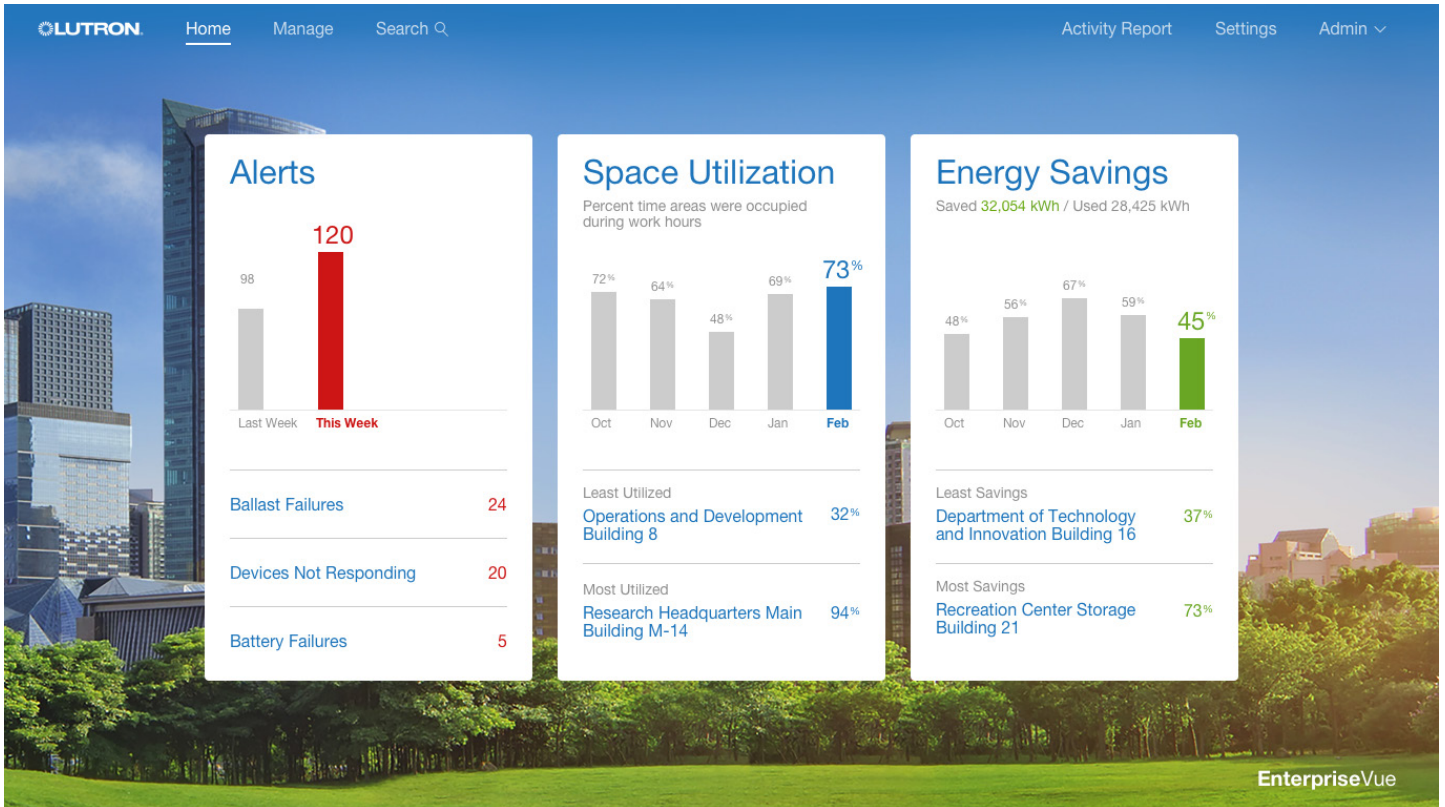


Enterprise-Vue-Software

Die Enterprise-Vue-Software dient als einzelne, webbasierte Software-Schnittstelle für den Anschluss mehrerer Quantum-Vue- oder Vive-Vue-Systeme. Auf dem Enterprise-Dashboard können Energiedaten und Raumnutzungsberichte für alle Systeme im Enterprise-Vue-System abgerufen werden. Mit Enterprise Vue ist auch die Navigation in angeschlossene Systeme möglich, um dort weitere Einzelheiten abzurufen. Auch Enterprise Vue kann sich bei Limelight-Systemen anmelden.

Die Lizenzen und Leistungsmerkmale sowie Funktionen in diesem Spezifikationsblatt beziehen sich auf Quantum Vue Version 3.4 und höher sowie Vive Vue 1.7 und höher.



Auftragsname:	Modellnummern:
Auftragsnummer:	

Leistungsmerkmale

Navigation

- Navigation durch Anlagen und Gebäude mithilfe von vom Benutzer importierten grafischen Grundrissen / Raumaufteilungsplänen
- Navigation zu angeschlossenen Systemen, um weitere Einzelheiten abzurufen und Einstellungen anzupassen – siehe Spezifikationsblatt der Quantum-Lichtsteuerung (Nr. 369778) und des Vive-Vue-Systems (Nr. 3691067) unter www.lutron.com

Belegung ¹

- Anzeige der Raumnutzungsdaten für alle angeschlossenen Quantum- und Vive-Systemdaten

Energiemanagement ¹

- Anzeige von Energieverbrauchsgrafiken für alle angeschlossenen Quantum- bzw. Vive-Vue-Systeme
- Anzeige von Energieeinsparungen nach Strategie für alle angeschlossenen Quantum-Systeme

Benachrichtigungen ¹

- Anzeige von Benachrichtigungen für alle angeschlossenen Quantum-Systeme

Benutzerzugriff

- Benutzername und Kennwort für Zugriff erforderlich
- Unterstützt mehrere Benutzerkonten mit konfigurierbaren Zugriffsprivilegien je Benutzer
- Zu den Benutzerrollen zählen der Admin sowie Rollen mit Privilegien zur Ansteuerung und Überwachung sowie Ansteuerung und Bearbeitung
- Der Zugriff von Nicht-Admin-Benutzern kann auf bestimmte Gebäude/Bereiche beschränkt werden
- Unterstützt bis zu 5 gleichzeitige Benutzer und bis zu 10 000 Benutzerkonten
- Unterstützt die Benutzerauthentifizierung über einen LDAP-Server

¹ Lutron sichert die Daten während einer Aktualisierung von älteren Systemen auf Quantum. In manchen Fällen startet die Datenprotokollierung in dem neuen Enterprise-Vue-System neu.

Auftragsname:	Modellnummern:
Auftragsnummer:	

Systemanforderungen

- Der Zugriff auf die Enterprise-Vue-Software von mehreren Geräten (d. h. Laptops, Desktops, Tablets) im Netzwerk erfordert einen physischen oder virtuellen Windows Server (Q-Manager). Es gelten die folgenden Spezifikationen für Q-Manager-Serveranforderungen (für weitere Online-Informationen auf die nachfolgenden Modellnummern klicken):
 - QS-A-CMP-S-0: Von Lutron gestellter Standardserver
 - QS-A-CMP-R-0: Von Lutron gestellter Server mit hoher Ausfallsicherheit
 - QS-A-CMP-SBO-0: Vom Kunden gestellter Server
 - QS-A-CMP-VSBO-0: Vom Kunden gestellter virtueller Server
- Ein Q-Manager Windows Computer, auf dem die Enterprise-Vue-Software ausgeführt wird, muss mit den angeschlossenen Quantum-/Vive-System-Servern über ein Ethernet-Netzwerk kommunizieren können.
- Enterprise Vue kann auf demselben Server wie die angeschlossenen Systeme installiert sein.
- Enterprise Vue kann auch auf einem separaten Server installiert werden.
- Die Anzahl der Systeme, die auf einem Server installiert werden können, richtet sich nach der Größe der jeweiligen Systeme und den Server-Spezifikationen. Im Allgemeinen sollte die Gesamtzahl der von allen Systemen auf einem Server angesteuerten Bereiche auf maximal 1 000 beschränkt werden.
- Lutron empfiehlt die Konfiguration des Fernzugriffs zum Q-Manager-Server, damit in Zukunft schneller auf Serviceanfragen reagiert werden kann.
- Weitere Informationen zur den erforderlichen Server- und Netzwerkkonfiguration finden Sie im IT-Implementierungsleitfaden für Lutron Enterprise Vue: <http://www.lutron.com/TechnicalDocumentLibrary/040449.pdf>

Systemgrenzen

- Die gesamte nachfolgend aufgeführte Lutron-Software kann auf demselben Server installiert werden. Eine einzelne Installation von Enterprise Vue kann zusammen mit 10 Instanzen von Quantum Vue ODER 9 Instanzen von Quantum Vue und einer Instanz von Vive Vue zusammen verwendet werden. Ein einzelner Server darf nicht mehr als eine Vive-Vue- und Enterprise-Vue-Instanz umfassen.
- Enterprise-Vue-Softwaregrenzen je Server
 - Quantum 3.4.267 oder höher
 - Vive Vue 1.7 oder höher
 - Insgesamt 10 Quantum-/Vive-Systeme (max. 1 Vive-Vue-Instanz je Server)
 - Max. 100 angeschlossene Quantum-Prozessoren oder Vive-Hubs
 - 25 Limelight-Systeme
- Maximale Anzahl der Systeme je Installation von Enterprise Vue
 - 30 Quantum-Vue- oder Vive-Vue-Systeme
 - 25 Limelight-Systeme
- Wenn diese Grenzwerte erreicht sind muss eine weitere Installation von Enterprise Vue hinzugefügt werden.

Lizenzen für Enterprise Vue

- Eine Enterprise-Vue-Lizenz muss je Enterprise-Vue-System bzw. Zusatzbeschaffung zu einem bestehenden System (Modellnummer ENTERPRISE-VUE) erworben werden.
- Jeder Quantum-Prozessor in einem Enterprise-Vue-System muss über eine eigene Raumnutzungslizenz verfügen (Modellnummer QSW-RPT-SU).
- Jeder Vive-Hub in einem Enterprise-Vue-System muss über eine Vive-Vue-Lizenz verfügen (Modellnummer VIVE-VUE).

Browseranforderungen

- Auf Enterprise Vue kann über die meisten Geräte zugegriffen werden, auf denen ein HTML5-konformer Browser (siehe unten) ausgeführt wird.
- Unterstützte Konfigurationen:

Gerät	Browser-Mindestversion
iPad Air oder iPad Mini 2+ oder iPad Pro	Safari (iOS 10 oder 11)
Android oder Windows Laptop, Desktop oder Tablet	Google Chrome Version 49

Das Lutron-Logo, Lutron, Limelight, Q-Manager, Quantum, Quantum Vue und Vive sind Marken oder eingetragene Marken der Lutron Electronics Co., Inc. in den USA bzw. in anderen Ländern.

iPad Air, iPad Mini, iPad Pro, und Safari sind eingetragene Marken von Apple, Inc. und in den USA und in anderen Ländern eingetragen.

Android und Google Chrome sind eingetragene Marken von Google, Inc., Mountain View, CA (USA).

Alle anderen Produktnamen, Logos und Marken sind das Eigentum ihrer jeweiligen Inhaber.

Auftragsname:	Modellnummern:
Auftragsnummer:	