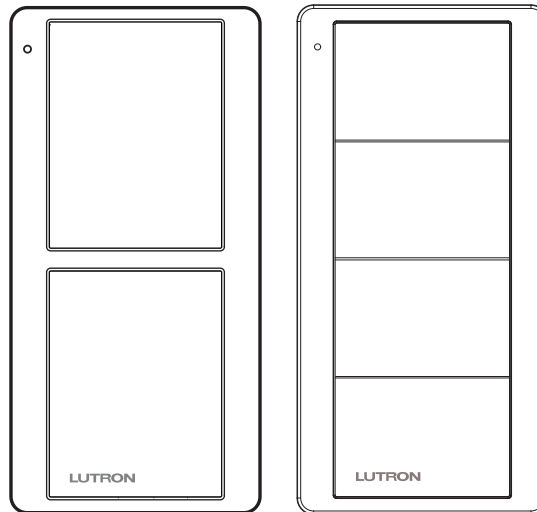


Claviers d'hôtel sans fil

Les claviers d'hôtel sans fil fonctionnent avec la solution pour chambres d'hôtel myRoom de Lutron, qui offre un appareil flexible et facile à utiliser permettant à l'utilisateur de régler les éclairages et les stores en appuyant sur un bouton. Le clavier à piles n'utilise aucun câblage d'alimentation ou de communication externe.

Caractéristiques

- Claviers disponibles avec différentes options de marquage des boutons.
- Claviers disponibles en finition brillante et certaines finitions couleurs satinées (Satin Colors).
- Utilise la technologie RF Clear Connect fiable de Lutron
- Fonctionne sur piles. Aucun câblage requis.
- 10 ans d'autonomie de la pile¹ (une pile CR2032 incluse).
- Peut commander des dispositifs d'éclairage, des stores ou des rideaux dans un rayon de 9 m (30 pi) à travers les murs et 18 m (60 pi) en ligne de vue directe.
- Chaque bouton est programmable individuellement à l'aide de l'application ou du logiciel de programmation du système.



Claviers de scène Pico

¹ Sur la base d'une durée de vie de 1 an, avec 10 pressions des boutons par jour, à une température ambiante de 30 °C (86 °F). La durée de vie réelle peut varier selon l'utilisation et les conditions environnementales.

<p>Nom du projet :</p> <p>Numéro du projet :</p>	<p>Numéros de modèle :</p>
---	----------------------------

Spécifications

Approbations réglementaires

- Les systèmes qualité de Lutron sont conformes à la norme ISO 9001.2015
- PJ2- (Amérique du Nord et du Sud)
 - Certifié FCC (États-Unis)
 - Certifié IC (Canada)
 - Certifié COFETEL (Mexique)
 - Certifié SUTEL (Costa Rica)
 - Certifié Anatel (Brésil)
- PK2- (Europe)
 - Marqué CE
 - Certifié TRA
- PN2- (Inde)
 - Certifié WPC
- PM2- (Chine)
 - Certifié imDA
- PQ2- (Hong Kong)
 - Conforme à la norme RCM
- Conforme à la norme RoHS

Alimentation

- Tension de fonctionnement 3 V \equiv
- (1) pile CR2032 (incluse)

Communication et capacité du système

- Communique par radiofréquences (RF) à 434 MHz (modèles PJ2-), 434 MHz limités (modèles PQ2-), 865 MHz (modèles PN2-), 868 MHz (modèles PK2-) et 868 MHz limités (modèles PM2-).
- Les milliers d'adresses des systèmes préviennent les interférences entre les systèmes.
- Peut être assigné pour commander des dispositifs d'éclairage, des stores ou des rideaux dans un rayon de 9 m (30 pi) à travers les murs et 18 m (60 pi) en ligne de vue directe.

Considérations de montage

- Tous les appareils RF doivent être montés sur des matériaux non-conducteurs pour garantir une performance correcte.
- Le montage d'appareils RF sur ou à proximité immédiate d'une surface métallique réduit fortement la portée effective de la transmission ou de la réception des signaux radio.
- Si vous souhaitez installer votre clavier sans fil Pico sur une surface métallique, le PICO-MOUNT-XX-CPN6774¹ sera nécessaire pour conserver une bonne performance RF. Pour connaître la disponibilité, veuillez contacter votre bureau commercial local de Lutron.
- Adhésif pour montage mural inclus. Consultez la section relative **Options de montage** pour plus d'options.

Environnement

- Température ambiante de fonctionnement : 0 °C à 60 °C (32 °F à 140 °F)
- 90 % d'humidité relative sans condensation maximum
- Utilisation à l'intérieur seulement

Garantie

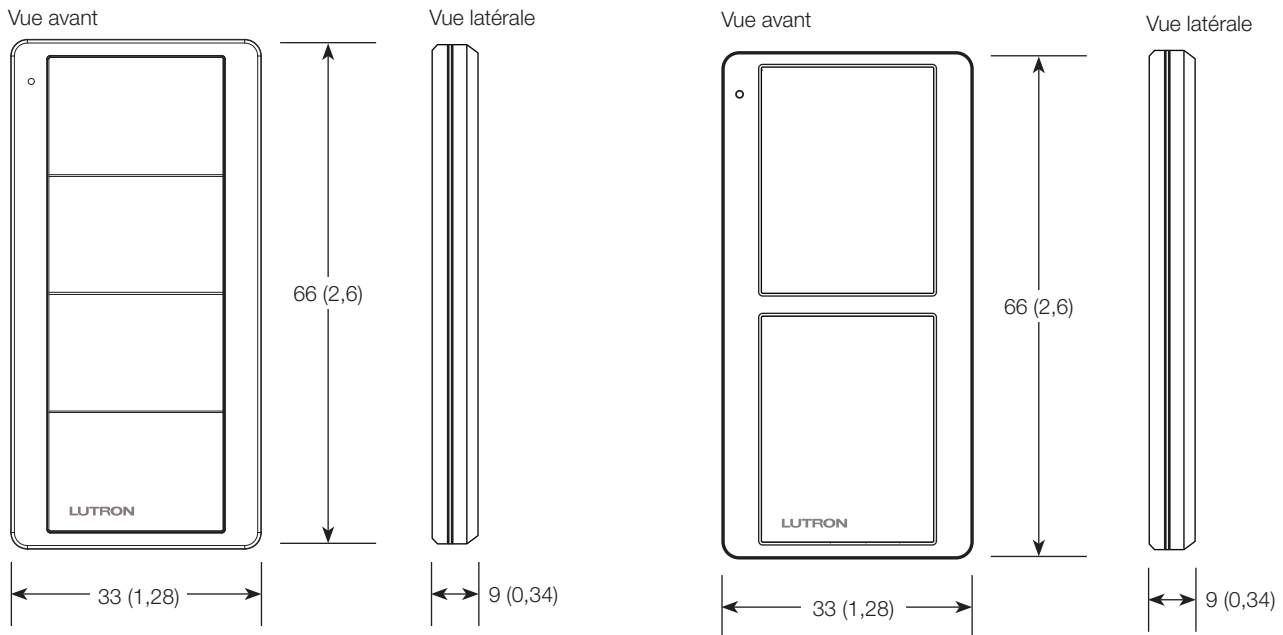
- Garantie limitée de 1 ans. Pour plus de renseignements sur la garantie, veuillez consulter www.lutron.com/TechnicalDocumentLibrary/369-119_Wallbox_Warranty.pdf

¹ Le PICO-MOUNT-XX-CPN6774 est disponible en finition brillante seulement, blanche (WH) ou noire (BL).

Nom du projet :	Numéros de modèle :
Numéro du projet :	

Dimensions

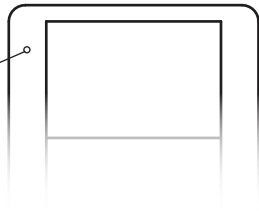
Mesures représentées en : mm (po)



Fonctionnement

Indicateur DEL

Clignote pour indiquer la pression d'un bouton ou lorsque l'unité est en mode de programmation.



<p>Nom du projet :</p> <p>Numéro du projet :</p>	<p>Numéros de modèle :</p>
---	----------------------------

Numéro de modèle

Modèles à icônes standard

PX2 – XB** – X XX – XXX

Fréquence/
Code de
canal

Code de
configuration des
boutons (2- ou
4-boutons)

Code de
 finition

Code de
couleur

Codes de
marquage des
boutons

** Si vide = une unité (ex. PJ2-2B-TSW-H01), si 96 = emballage multiple de 96 unités (ex. PJ2-2B96-TSW-H01).

Fréquence/Code de canal

Code	Plage de Fréquences	Région Géographique
J	431,0–437,0 MHz	Amérique du Nord et du Sud
K	868,0–869,8 MHz	Europe, E.U.A.
M	868,0–868,5 MHz	Chine, Singapour
N	865,5–866,5 MHz	Inde
Q	433,0–434,7 MHz	Hong Kong, Macao

Codes de finitions

Finition	Code
Texturé	T

Code de couleur : Texturé (Satin Colors)

(Disponible pour les modèles PJ2- uniquement)

Couleur	Code de finition	Code de couleur
Neige	T	SW
Minuit	T	MN
Biscuit	T	BI

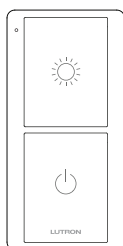
Code de couleur : Couleurs texturées

(Disponibles pour les modèles PK2-, PQ2-, PM2- et PN2- uniquement)

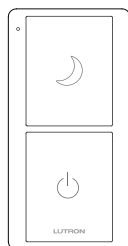
Couleur	Code de finition	Code de couleur
Blanc arctique	T	AW
Noir	T	BL

* Contactez Lutron pour la compatibilité des bandes de fréquences de votre région géographique. Tous les appareils sans fil doivent communiquer sur la même bande de fréquences pour fonctionner correctement.

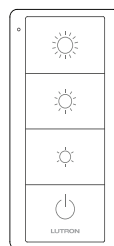
Codes de marquage des boutons



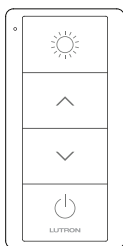
-H01 ; Clavier Allumer/Eteindre



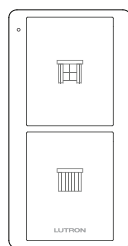
-H02 ; Clavier de veilleuse



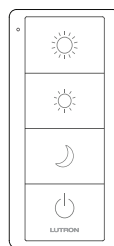
-H03 ; Clavier à 3 scènes



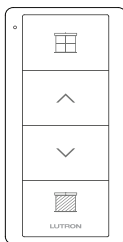
-H04 ; Clavier Monter/Baisser



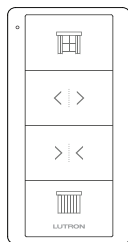
-H05 ; Clavier de rideaux



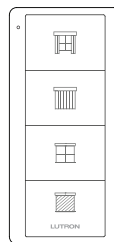
-H06 ; Clavier de veilleuse à 3 scènes



-H07 ; Clavier de stores



-H08 ; Clavier de réglage des rideaux



-H09 ; Clavier en 2 groupes de rideaux et stores

LUTRON PROPOSITION DE SPÉCIFICATIONS

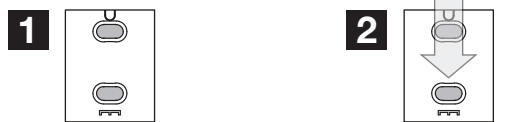
Page

Nom du projet :	Numéros de modèle :
Numéro du projet :	

Options de montage

Montage autonome : Montage adhésif

Inclus avec le clavier
sans fil Pico



Montage autonome : Montage vissé

Modèle PICO-SM-KIT
(vendu séparément)

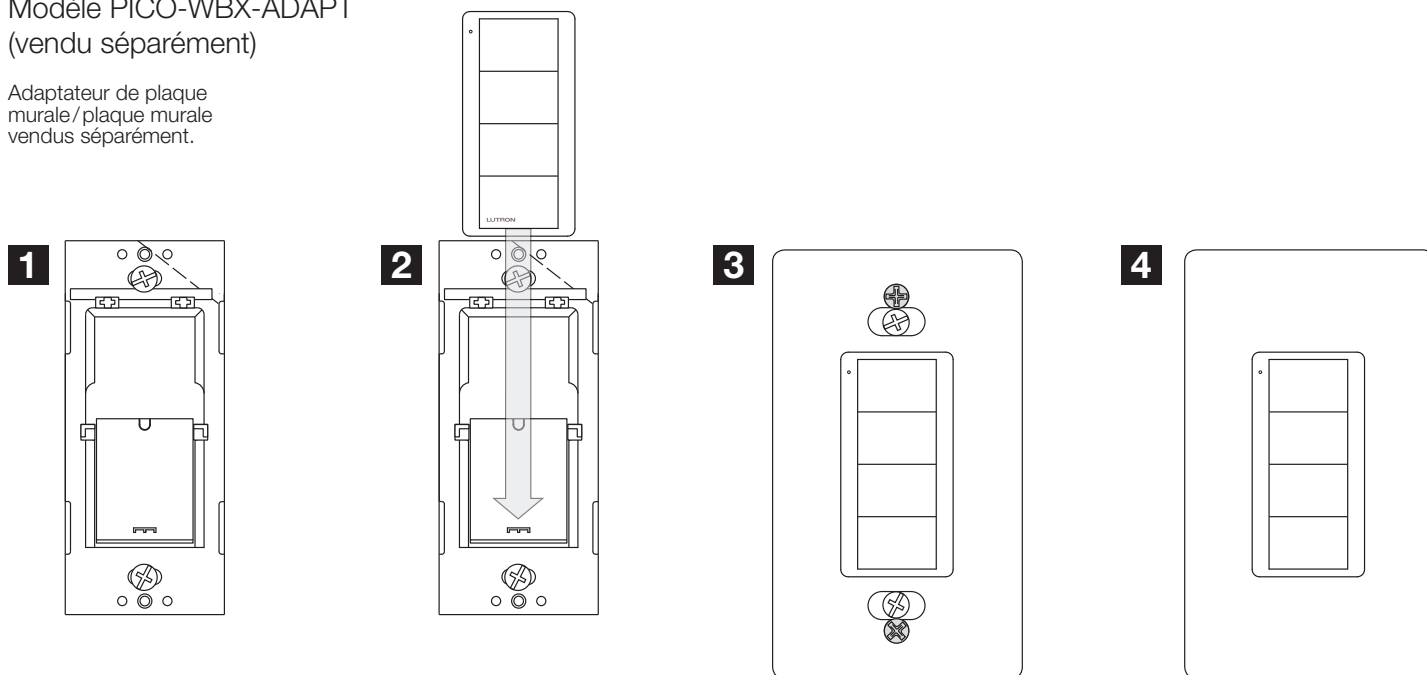
Le kit inclut des vis spéciales
à utiliser pour un montage
plus permanent et/ou des
surfaces non lisses.



Adaptateur de boîtier d'encastement

Modèle PICO-WBX-ADAPT
(vendu séparément)

Adaptateur de plaque
murale/plaque murale
vendus séparément.



Nom du projet :

Numéros de modèle :

Numéro du projet :

Options de montage (suite)

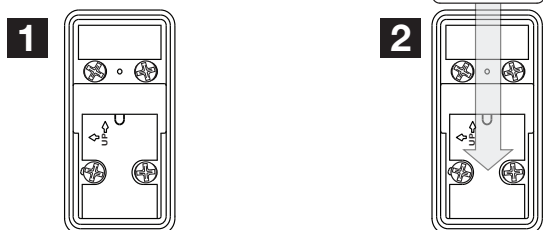
Montage sur une surface métallique

Modèle :

PICO-MOUNT-XX-CPN6774¹

(vendu séparément)

Contactez votre bureau commercial local de Lutron.



¹ Le PICO-MOUNT-XX-CPN6774 est disponible en finition brillante seulement, blanche (WH) ou noire (BL).

☀️ Lutron, Lutron, Pico, RadioRA, Clear Connect, HomeWorks, Caséta, myRoom, RadioRA 2, RA2 Select, et Satin Colors sont des marques commerciales ou déposées de Lutron Electronics Co., Inc. aux États-Unis et/ou dans d'autres pays.

☀️ **LUTRON** PROPOSITION DE SPÉCIFICATIONS

Page

Nom du projet :	Numéros de modèle :
Numéro du projet :	