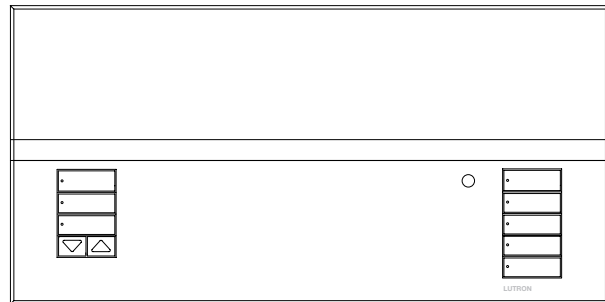


GRAFIK Eye QS

O GRAFIK Eye QS controla até seis zonas de iluminação e opera as seguintes fontes com uma curva de dimerização quadrática ou em uma condução completa com base não dimerizável:

- Incandescente
- LED^{1,2}
- Tungstênio Halógena
- Eletrônica de baixa voltagem (ELV)³
- Transformador magnético de baixa voltagem (MLV)
- Chave de haleto metálico/sódio de alta pressão
- Neon/cátodo frio
- Reatores dimerizáveis fluorescentes eletrônica Lutron Tu-Wire
- Lâmpadas/luminárias LED e AFC aprovadas

O GRAFIK Eye QS pode ser configurado para comunicação com fio, linha QS (somente HomeWorks) ou sem fio, linha RF (HomeWorks e RadioRA 2).



GRAFIK Eye QS

Modelos

Número do modelo	Zonas	Voltagem	Características adicionais
QSGRJ-4P-XX*	4	120 V~, 220-240 V~	-
QSGRJ-6P-XX*	6	120 V~, 220-240 V~	-
QSGRJ-3P-1XX*	3	120 V~, 220-240 V~	1 coluna extra de botões
QSGRJ-3P-TXX*	3	120 V~, 220-240 V~	capa translúcida
QSGRJ-3P-1XX*	3	120 V~, 220-240 V~	1 coluna extra de botões, capa translúcida
QSGRJ-4P-1XX*	4	120 V~, 220-240 V~	1 coluna extra de botões
QSGRJ-4P-TXX*	4	120 V~, 220-240 V~	capa translúcida
QSGRJ-4P-1XX*	4	120 V~, 220-240 V~	1 coluna extra de botões, capa translúcida
QSGRJ-6P-1XX*	6	120 V~, 220-240 V~	1 coluna extra de botões
QSGRJ-6P-TXX*	6	120 V~, 220-240 V~	capa translúcida
QSGRJ-6P-1XX*	6	120 V~, 220-240 V~	1 coluna extra de botões, capa translúcida
QSGP-	Kit de espelho		

NOTAS

- "XX" no número do modelo representa o código de cor/acabamento. Consulte as páginas 9 e 10 para obter as cores e acabamentos.
- Consulte a página 6 para a pane no número do modelo.

¹ A curva de dimerização depende dos modelos de LED específicos.

² Consulte a Nota de aplicação nº 487 no www.lutron.com para obter mais informações sobre como controlar os LEDs

³ O ELV pode ser controlado por meio de uma curva de dimerização quadrática contínua e suave ou por uma base de condução completa não dimerizável por meio de um módulo de potência Lutron separado, ELV ou módulo de potência adaptador de fase.

GRAFIK Eye QS

Especificações

Números dos modelos	Consulte a página anterior
Alimentação	120 V~ 50/60 Hz 220–240 V~ (não CE) 50/60 Hz
Consumo médio	7 W, 0 unidades de consumo de energia (PDUs). O GRAFIK Eye QS não é alimentado pela linha; o pino 2 não deve estar conectado. Condições de teste de consumo médio: todas as cargas desligadas, um botão de LED aceso.
Aprovações regulatórias	cULus, FCC, IC, SCT, NOM, CEC (Título 24)
Ambiente	Temperatura operacional: 0 °C a 40 °C Umidade operacional: 0 a 90% de umidade, sem condensação. Para uso somente em ambientes fechados.
Comunicação	Com fio (somente HomeWorks): O cabeamento de baixa voltagem tipo classe 2 IEC PELV/NEC® conecta o GRAFIK Eye QS ao processador. Cada processador HomeWorks tem duas linhas de configuração. O GRAFIK Eye QS se comunica com o processador pela linha QS. RF (RadioRA 2 e HomeWorks): Tecnologia Clear Connect sem fio da Lutron
Proteção contra ESD	Testado para suportar descarga eletrostática sem causar danos ou perda de memória, de acordo com o padrão IEC 801-2.
Proteção contra sobretensão	Testado para suportar sobretensão de voltagem sem causar danos ou interrupção da operação, de acordo com o padrão IEEE C62.41-1991 Recommended Practice on Surge Voltages in Low-Voltage AC Power Circuits (Prática recomendada de sobretensão de voltagem em circuitos de alimentação CA de baixa voltagem).
Queda de energia	Oferece 10 anos de memória para queda de energia: Restaura automaticamente a iluminação antes da interrupção de energia.
Montagem	Para ser instalado em caixa de embutir americana de 4 agrupamentos, recomenda-se profundidade de 89 mm. Deixe sempre um espaço de pelo menos 114 mm acima e abaixo da unidade de controle para que o resfriamento tenha espaço adequado. O espelho se encaixa sem nenhum meio visível de conexão.
Cabeamento de voltagem de linha	Cada terminal de voltagem de linha aceita um fio de 4,0 mm ² (12 AWG).
Cabeamento de baixa voltagem do sistema QS classe 2 IEC PELV/NEC® (somente HomeWorks)	A comunicação do sistema usa cabeamento de baixa voltagem. O cabeamento pode ser por derivação ou ligação em série. O cabeamento deve estar separado da voltagem da rede elétrica. O cabeamento classe 2 IEC PELV/NEC® requer: dois condutores de 0,75 mm ² (18 AWG) para o controle de energia. Um par blindado trançado de 0,34 mm ² (22 AWG) para a linha de dados. Disponibilizado pela Lutron, P/N GRX-CBL-346S; verifique a compatibilidade na sua região. A extensão total da linha de controle não pode ultrapassar 610 m.
Garantia	www.lutron.com/TechnicalDocumentLibrary/Warranty.pdf www.lutron.com/TechnicalDocumentLibrary/Intl_Warranty.pdf

GRAFIK Eye QS

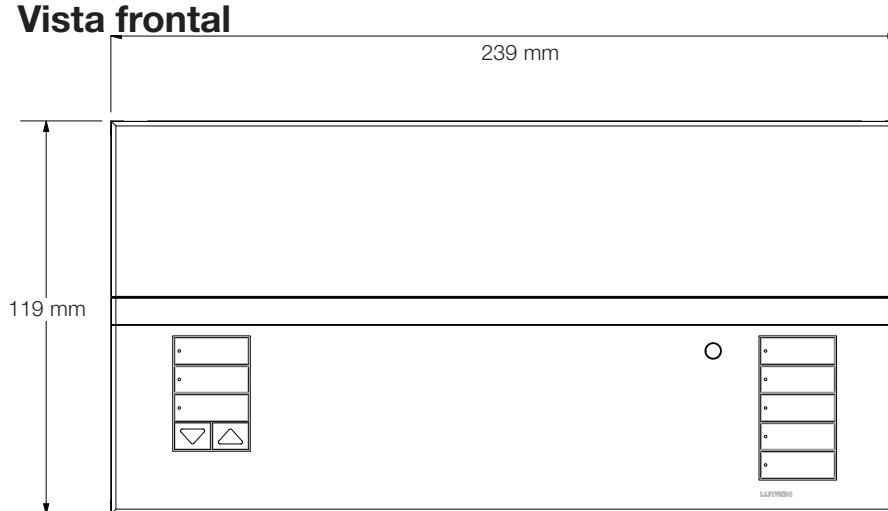
Características

- Com tecnologia RTISS Equipped para compensar as variações de voltagem de linha em tempo real: sem piscar visivelmente com +/-2% de alteração na voltagem/ciclo RMS e +/-2% de alteração em frequência/segundo.
- Os botões podem ser programados para seleccionar os níveis de pré-configuração ou posições do ambiente
- O espelho se encaixa sem nenhum meio visível de conexão.
- Pode ser configurado para comunicação com fio, linha QS (somente HomeWorks), ou sem fio, linha RF (HomeWorks e RadioRA 2).

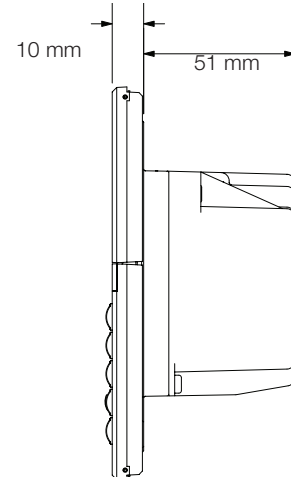
Dimensões

As dimensões estão exibidas em: mm

Vista frontal

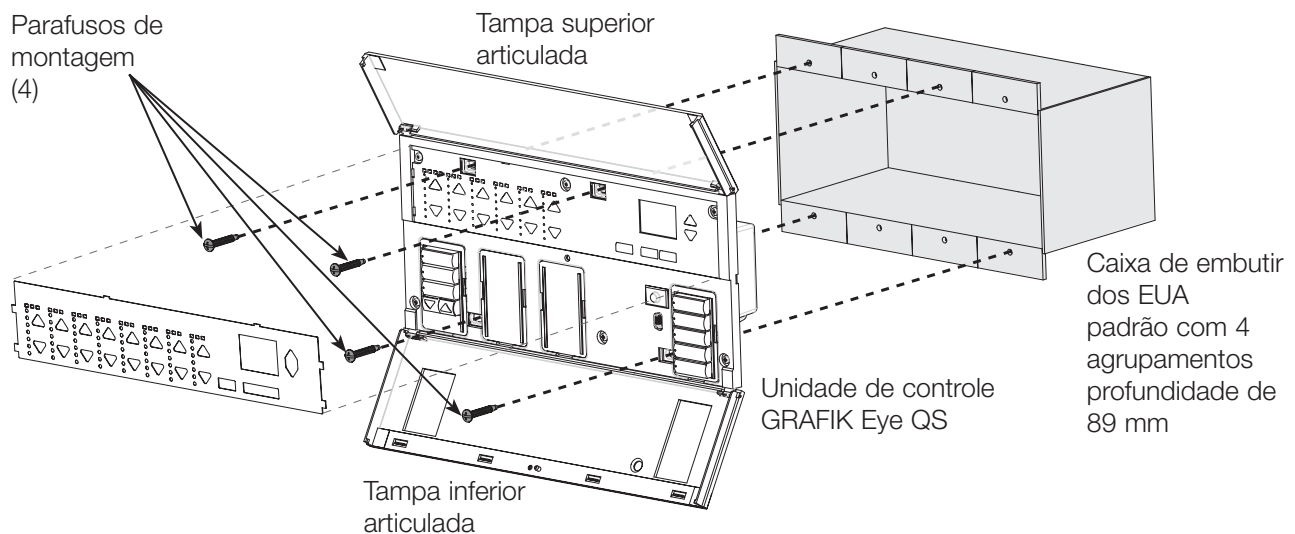


Vista lateral



Encaixa-se em caixa de embutir dos EUA com 4 agrupamentos profundidade de 89 mm; Lutron P/N 241400

Montagem



GRAFIK Eye QS

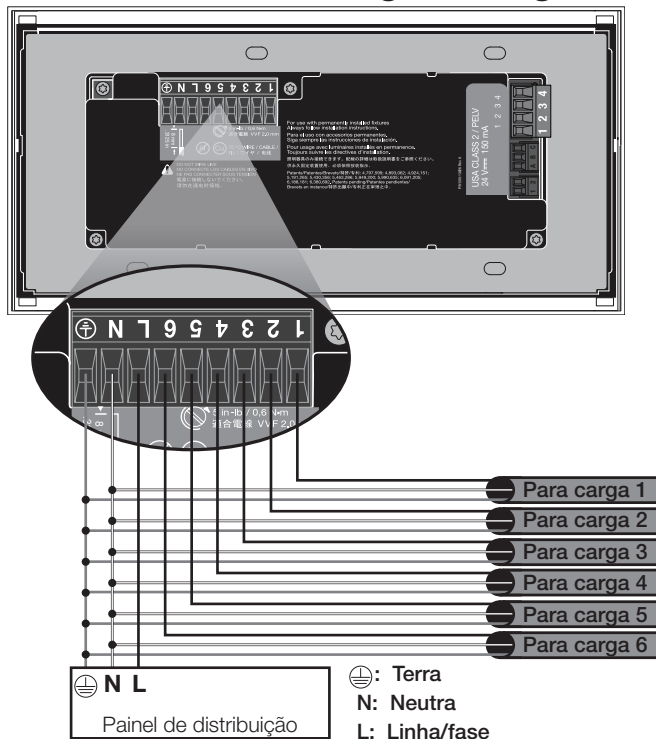
Capacidade da carga

	120 V~ 50/60 Hz	220–240 V~ 50/60 Hz
Capacidade da unidade (watts)	2 000 W	3 000 W
Baixa voltagem magnética	2 000 VA/1 600 W	3 000 VA/2 400 W
Capacidade da zona (watts)	25–800 W	40–1 200 W
Baixa voltagem magnética	25–800/25–600 W	40–1 200 VA/40–960 W
LED	Consulte a Nota de aplicação nº. 487	

Notas sobre o tipo de carga

- Ao dimerizar iluminação de baixa voltagem eletrônica (ELV), uma interface ELV (como a PHPM-PA-DV-WH) deve ser usada com a unidade de controle. Antes de instalar uma fonte de luz ELV, pergunte ao fabricante se o transformador pode ser dimerizado.
- Ao controlar cargas de 0–10 V, uma interface de 10 V (GRX-TVI) deve ser usada com a unidade de controle.
- Nem todas as zonas devem ser conectadas; no entanto, **as que estiverem conectadas devem ter carga mínima, conforme especificação acima.**
- A carga máxima de iluminação total para uma fonte magnética de baixa voltagem (MLV) varia de acordo com a voltagem de entrada (**especificada acima**):
 - 120 V~: 800 VA/600 W
 - 220–240 V~: 1 200 VA/960 W
- Nenhuma zona pode ser carregada com capacidade maior do que a especificada acima. Para voltagens mais altas ou aplicações de 277 V~, use o módulo de energia da Lutron PHPM-PA, PHPM-WBX, PHPM-PA-DV, PHPM-SW, ou PHPM-WBX-DV.

Cabeamento de energia e carga

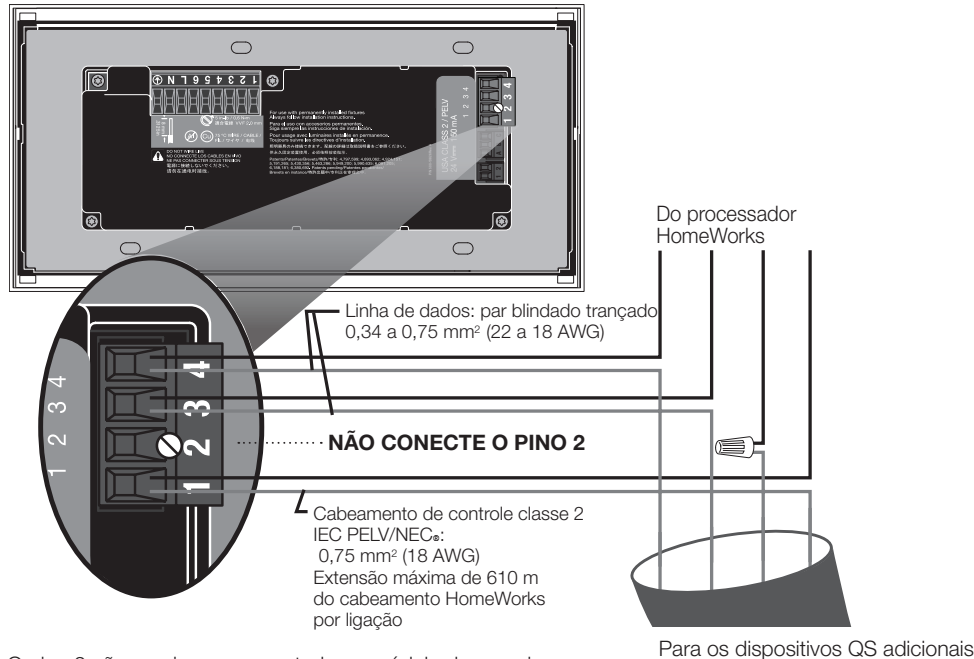


GRAFIK Eye QS

Comunicação

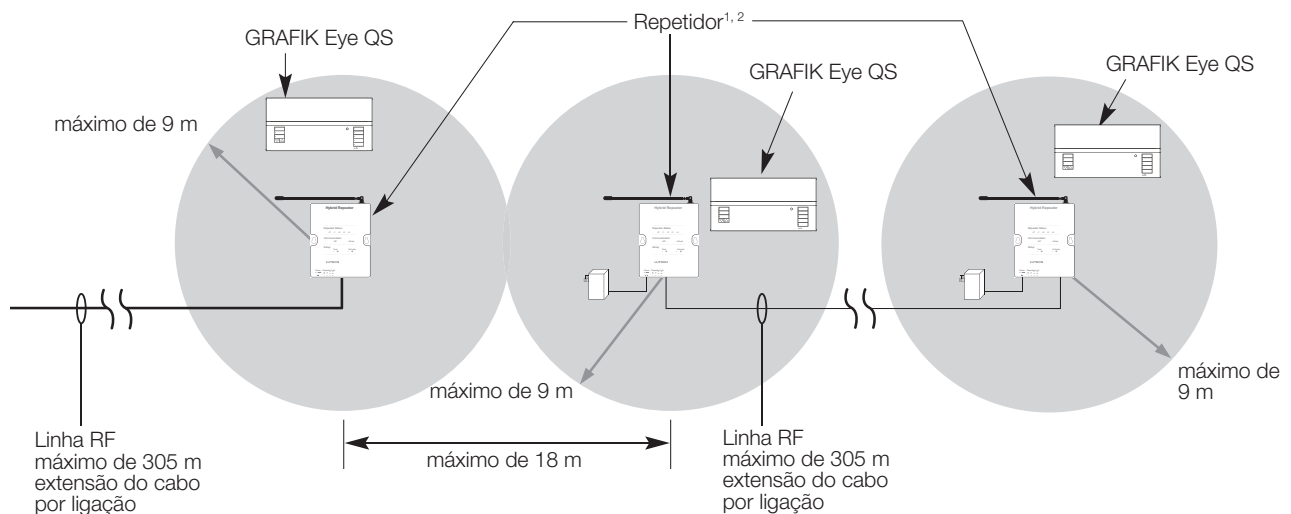
O HomeWorks aceita seleção de comunicação com fio ou RF. Uma unidade principal do GRAFIK Eye que se comunica com o processador HomeWorks pela linha RF não deve ter nenhuma conexão de linha QS com fio. Somente a comunicação RF está disponível para o RadioRA 2.

Cabeamento da linha QS (somente HomeWorks)



O pino 2 não precisa ser conectado ao módulo de energia da caixa de embutir, pois não requer energia

Linha RF (RadioRA 2 e HomeWorks)



¹ Em sistemas HomeWorks, use repetidores híbridos para expandir a extensão. Em RadioRA 2, o repetidor mostrado pode ser tanto o principal (1 necessário) como um auxiliar (até 4 permitidos).

² Para um desempenho de radiofrequência confiável, a unidade principal GRAFIK Eye QS deve estar localizada a pelo menos 2 m do repetidor principal ou auxiliar.

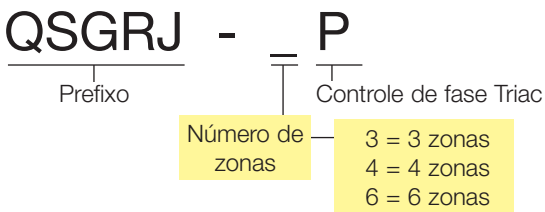
GRAFIK Eye QS

Unidade de controle sem fio: números do modelo e opções de cores personalizadas

Você deve adquirir uma unidade de base e um kit de espelhos frontais

Consulte a página de Combinações de cores padrão para as cores do espelho frontal, listra e botão

Unidade de base



Exemplo:

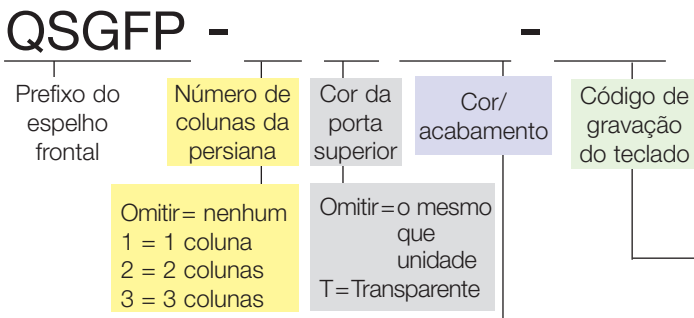
QSGRJ-6P

unidade de base de 6 zonas e

QSGFP-2IV-EGN

kit de espelhos frontais marfim com duas colunas de persiana e gravação geral

Kit de espelhos frontais (inclui listras e botões coordenados)



Cor personalizada/códigos de acabamento do espelho frontal

Acabamentos foscos arquiteturais	Acabamentos metálicos arquiteturais	Acabamentos foscos em cores acetinadas
Padrão (entrega em 48 horas)	Latão brilhante	BB Neve
Branco	Cromado brilhante	BC Meia noite
Marfim	Níquel brilhante	BN Cinza claro
Bege	Latão acetinado	SB Biscoito
Cinza	Cromado acetinado	SC Casca de ovo
Marrom	Níquel acetinado	SN Paládio
Preto	Latão envelhecido	QB Quente
Amêndoa	Bronze envelhecido	QZ Merlot
Amêndoa claro	AL	Ameixa
	LA	Sienna
	Acabamentos Alumínio Anodizado	Terracota
	Claro	CLA Azul acinzentado
	Preto	BLA Greenbrier
	Latão	BRA Rocha dourada
		MS Rocha mocha
		ST Rocha
		DS Rocha do deserto
		LS Calcário

Para as opções atualizadas de cores, por favor consulte o nosso site: <http://www.lutron.com/satincolors>

Código de gravação do teclado

Omitir = Não gravado
Acompanha certificado que garante ao cliente a gravação gratuita
EGN = Gravação geral



Teclado de iluminação



Coluna da persiana

NST = Texto de gravação personalizado
Acesse a página do GRAFIK Eye QS em www.lutron.com/grafikeyeqs para obter as formas de gravação personalizadas. Envie o formulário preenchido com o pedido e a unidade será enviada gravada conforme especificado pelo cliente.

GRAFIK Eye QS

Unidade de controle sem fio: números do modelo e opções personalizadas

Consulte as páginas anteriores para os números de modelos padrão e outros personalizados

Consulte a página de Combinações de cores padrão para as cores do espelho frontal, listra e botão

Kit de botões personalizados

QSGB - 5B - WH -

Prefixo do kit de botões personalizados

Configuração do botão

Cor/ acabamento do botão

Código de gravação do teclado

3BRL = 3 botões com sobe/desce (coluna da persiana)
5B = 5 botões (teclado de iluminação)

Cor personalizada/códigos de acabamento do kit de botões

Acabamentos

Foscos Arquiteturais

Branco WH
Marfim IV
Bege BE
Cinza GR
Marrom BR
Preto BL
Amêndoa AL
Amêndoa claro LA

Acabamentos

Foscos em Cores Acetinadas

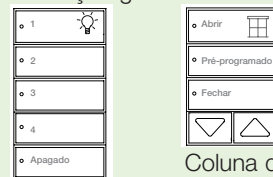
Neve SW
Biscoito BI
Casca de ovo ES
Cinza claro TP

Código de gravação do teclado

Omitir = Não gravado

Acompanha certificado que garante ao cliente a gravação gratuita

EGN = Gravação geral



Teclado de iluminação

Coluna da persiana

NST = Texto de gravação personalizado

Acesse a página do GRAFIK Eye QS em www.lutron.com/grafikeyeqs para obter as formas de gravação personalizadas. Envie o formulário preenchido com o pedido e a unidade será enviada gravada conforme especificado pelo cliente.

Kit de listras personalizado

QSGS - WH

Prefixo do kit de listras

Cor/ acabamento da listra

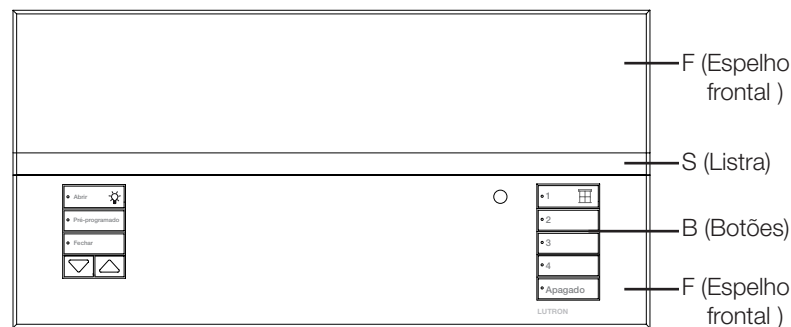
Cor personalizada/códigos de acabamento da listra

As mesmas cores do espelho frontal na página anterior

GRAFIK Eye QS

Unidade de controle sem fio combinações de cores padrão

Consulte as páginas anteriores para os números de modelos padrão e outros personalizados



O espelho é composto por uma parte superior e uma inferior. A inferior será sempre da cor indicada sob "espelho". A parte superior poderá ser da mesma cor ou translúcida. Utilize a tabela para espelhos que têm a parte superior e inferior da mesma cor. Se for escolhida uma tampa translúcida, a barra será automaticamente da mesma cor que a tampa inferior.

Exemplo:

Se encomendar QSGRJ-4P-1WH, o seu GRAFIK Eye QS com 4 zonas de iluminação e 1 zona de persianas é fornecido com um espelho branco (na parte superior e inferior), barra cinzenta e botões brancos.

Sufixo	Espelho frontal (F)	Listra (S)	Botão (B)	Sufixo	Espelho frontal (F)	Listra (S)	Botão (B)
Foscas arquiteturais				Foscas em cores acetinadas			
WH	Branco	Cinza	Branco	SW	Neve	Cinza	Neve
IV	Marfim	Bege	Marfim	MN	Meia noite	Cinza	Preto
BE	Bege	Marfim	Bege	TP	Cinza claro	Cinza	Cinza claro
GR	Cinza	Preto	Cinza	BI	Biscoito	Casca de ovo	Biscoito
BR	Marrom	Preto	Marrom	ES	Casca de ovo	Bege	Casca de ovo
BL	Preto	Cinza	Preto	PD	Paládio	Cinza	Cinza
AL	Amêndoa	Amêndoa claro	Amêndoa	HT	Quente	Cinza claro	Cinza claro
LA	Amêndoa claro	Amêndoa	Amêndoa claro	MR	Merlot	Cinza claro	Cinza claro
Metálicos arquiteturais				PL	Ameixa	Cinza claro	Cinza claro
BB	Latão brilhante	Preto	Preto	SI	Sienna	Marrom	Marrom
BC	Cromado brilhante	Preto	Preto	TC	Terracotta	Cinza claro	Cinza claro
BN	Níquel brilhante	Preto	Preto	BG	Azul acinzentado	Cinza	Cinza
SB	Latão acetinado	Preto	Preto	GB	Greenbrier	Cinza	Cinza
SC	Cromado acetinado	Preto	Preto	GS	Rocha dourada	Marfim	Marfim
SN	Níquel acetinadool	Preto	Preto	MS	Rocha mocha	Cinza claro	Cinza claro
QB	Latão envelhecido	Preto	Preto	ST	Rocha	Cinza	Cinza
QZ	Bronze envelhecido	Preto	Preto	DS	Rocha do deserto	Cinza claro	Cinza claro
Anodizado				LS	Calcário	Cinza	Cinza
CLA	Claro	Preto	Preto	Para as opções atualizadas de cores, por favor consulte o nosso site: http://www.lutron.com/satincolors			
BLA	Preto	Preto	Preto				
BRA	Latão	Preto	Preto				

GRAFIK Eye QS

Cores e acabamentos

Acabamento fosco arquitetônico (padrão)


 Branco
WH

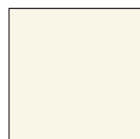
 Marfim
IV

 Amêndoa
AL

 Amêndoa
Light
LA

 Cinza
GR

 Marrom
BR

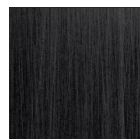
 Preto
BL

 Beige
BE

Acabamentos em metal arquitetônico (somente o kit de espelho)


 Latão satinado
SB

 Latão brilhante
BB

 Cromado brilhante
BC

 Alumínio natural
anodizado
CLA

 Alumínio preto
anodizado
BLA

 Alumínio anodizado
e latão
BRA

 Latão envelhecido
QB

 Bronze envelhecido
QZ

 Cromado satinado
SC

 Níquel satinado
SN

 Níquel brilhante
BN

- Devido a limitações de impressão, as cores e os acabamentos apresentados podem não corresponder exatamente às cores reais dos produtos.
- Chaveiros de amostras de cores estão disponíveis para correspondência de cores mais exata:
Acabamento fosco arquitetônico: AM-CK-1
Acabamentos em metal arquitetônico: AMTL-CK-1

GRAFIK Eye QS

Cores e acabamentos (continuação)

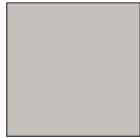
Acabamentos satinados (somente o kit de espelho)



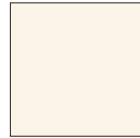
Neve
SW



Meia noite
MN



Cinza claro
TP



Biscoito
BI



Casca de ovo
ES



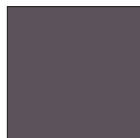
Paládio
PD



Quente
HT



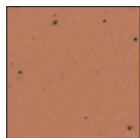
Merlot
MR



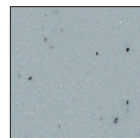
Ameixa
PL



Sienna
SI



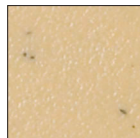
Terracotta
TC



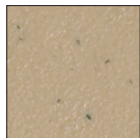
Azul acinzentado
BG



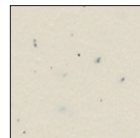
Greenbrier
GB



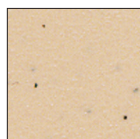
Rocha dourada
GS



Rocha moca
MS



Rocha
ST




Rocha do
deserto
DS



Calcaire
LS

Para as opções atualizadas de cores,
por favor consulte o nosso site:
<http://www.lutron.com/satincolors>

- Devido a limitações de impressão, as cores e os acabamentos apresentados podem não corresponder exatamente às cores reais dos produtos.
- Chaveiros de amostras de cores estão disponíveis para correspondência de cores mais exata:
Acabamentos satinados: SC-CK-1

 Lutron, Lutron, GRAFIK Eye, Tu-Wire, HomeWorks, RadioRA, Clear Connect, Satin Color, e RTISS Equipped são marcas comerciais ou registradas da Lutron Electronics Co., Inc. nos EUA e em outros países.
NEC é marca registrada da National Fire Protection Association, Quincy, Massachusetts.
UL é marca comercial da UL LLC.