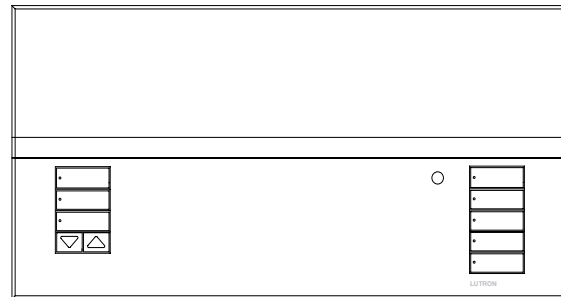


GRAFIK Eye QS

Le GRAFIK Eye QS commande jusqu'à six zones d'éclairage et gère les sources suivantes selon une courbe de gradation quadratique continue ou sur la base d'une pleine conduction sans gradation :

- Incandescente
- DEL^{1, 2}
- Tungstène-halogène
- Électronique basse-tension (ELV)³
- Transformateur magnétique basse-tension (MLV)
- Halogénure métallique/sodium à haute pression commuté
- Néon/cathode froide
- Ballastes de gradation fluorescents électroniques Lutron Tu-Wire
- Lampes à DEL et CFL/luminaires homologués

Le GRAFIK Eye QS peut être configuré pour une communication câblée QS link (HomeWorks uniquement) ou sans fil RF link (HomeWorks et RadioRA 2).



GRAFIK Eye QS

Modèles

Numéro du modèle	Zones	Tension	Caractéristiques supplémentaires
QSGRJ-4P-XX	4	120 V~, 220-240 V~	-
QSGRJ-6P-XX	6	120 V~, 220-240 V~	-
QSGRJ-3P-1XX	3	120 V~, 220-240 V~	1 colonne de boutons supplémentaire
QSGRJ-3P-TXX	3	120 V~, 220-240 V~	couverture translucide
QSGRJ-3P-1XX	3	120 V~, 220-240 V~	1 colonne de boutons supplémentaire, couverture translucide
QSGRJ-4P-1XX	4	120 V~, 220-240 V~	1 colonne de boutons supplémentaire
QSGRJ-4P-TXX	4	120 V~, 220-240 V~	couverture translucide
QSGRJ-4P-1XX	4	120 V~, 220-240 V~	1 colonne de boutons supplémentaire, couverture translucide
QSGRJ-6P-1XX	6	120 V~, 220-240 V~	1 colonne de boutons supplémentaire
QSGRJ-6P-TXX	6	120 V~, 220-240 V~	couverture translucide
QSGRJ-6P-1XX	6	120 V~, 220-240 V~	1 colonne de boutons supplémentaire, couverture translucide
QSGP-	Kit de plaque frontale		

REMARQUES

- « XX » dans le numéro du modèle représente le code de la couleur/ finition. Voir pages 9 et 10 pour les coloris et les finitions.
- Voir page 6 pour la décomposition de la référence.

¹ La courbe de gradation dépendra des modèles de DEL spécifiques.

² Pour plus d'informations sur le contrôle des DEL, veuillez consulter la note d'application 487 sur www.lutron.com

³ L'ELV peut être contrôlé selon la loi du carré (gradation régulière et continue) ou être commuté à l'aide d'un module de puissance Lutron séparé, d'un ELV ou d'un module de puissance à adaptation de phase.

GRAFIK Eye QS

Caractéristiques

Numéros de modèle	Voir la page précédente
Alimentation	120 V~ 50/60 Hz 220–240 V~ (non CE) 50/60 Hz
Consommation électrique typique	7 W, 0 Unités de consommation électrique (PDU). Le GRAFIK Eye QS n'est pas alimenté par la liaison, la broche 2 ne doit pas être connectée. Conditions d'essai de la consommation électrique typique : toutes les charges désactivées, une DEL de bouton allumée.
Approbatons réglementaires	cULus, FCC, IC, SCT, NOM, CEC (Titre 24)
Environnement	Température ambiante de fonctionnement : 0 °C à 40 °C Humidité ambiante de fonctionnement : 0 à 90% d'humidité, sans condensation. Utilisation à l'intérieur uniquement.
Communications	Câblé (HomeWorks uniquement) : Un câblage basse-tension de type IEC PELV/NEC® de classe 2 raccorde le GRAFIK Eye QS au processeur. Chaque processeur HomeWorks comprend deux liaisons configurables. Le GRAFIK Eye QS communique avec le processeur par le biais du QS link. RF (RadioRA 2 et HomeWorks) : Technologie Lutron sans fil Clear Connect
Protection ESD	Testés pour résister à des décharges électrostatiques sans dommage ni perte de mémoire, en conformité avec la norme IEC 801-2.
Protection contre les surtensions	Testés pour résister à des surtensions sans dommage ni panne de fonctionnement, en conformité avec la norme IEEE C62.41-1991, Pratique recommandée pour les surtensions dans les circuits à alimentation alternative de basse tension.
Panne d'alimentation	Fournit une mémoire de 10 ans en cas de panne d'alimentation : Rétablit automatiquement l'éclairage aux niveaux précédant la coupure d'alimentation.
Montage	L'installation dans un boîtier d'encastrement américain standard à 4 compartiments de 89 mm de profondeur est fortement recommandé. Laissez toujours au moins 114 mm de dégagement au-dessus et en-dessous de l'unité de commande afin de fournir suffisamment d'espace pour le refroidissement. La plaque murale s'installe sans fixation visible.
Câblage de la tension secteur	Chaque borne de la tension secteur peut accepter un fil de 4,0 mm ² (12 AWG).
Câblage basse-tension du système QS IEC PELV/NEC® de classe 2 (HomeWorks uniquement)	La communication du système utilise un câblage basse-tension. Le câblage peut être en série ou en parallèle. Le câblage doit être installé séparément de la tension secteur. La liaison de câblage IEC PELV/NEC® de classe 2 nécessite : Deux conducteurs de 0,75 mm ² (18 AWG) pour l'alimentation de commande. Une paire de fils blindés et torsadés de 0,34 mm ² (22 AWG) pour la liaison des données. Disponible chez Lutron, n° de pièce GRX-CBL-346S ; vérifiez la compatibilité dans votre région. La longueur totale de la liaison de commande ne doit pas dépasser 610 m.
Garantie	www.lutron.com/TechnicalDocumentLibrary/Warranty.pdf www.lutron.com/TechnicalDocumentLibrary/Intl_Warranty.pdf

GRAFIK Eye QS

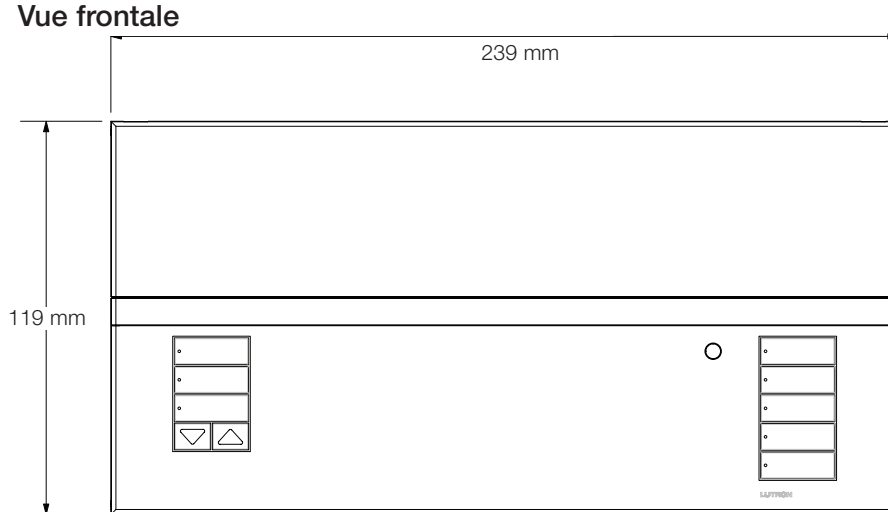
Caractéristiques de conception

- Intègre la technologie RTISS Equipped pour compenser en temps réel les variations de la tension secteur entrante : Pas de scintillement avec +/-2% de changement de la tension efficace par cycle et +/-2% de changement de la fréquence par seconde.
- Les boutons sont programmables pour sélectionner des niveaux ou positions de pré-réglages des scènes ou des pièces.
- La plaque murale s'installe sans fixation visible.
- Peut être configuré pour une communication câblée QS link (HomeWorks uniquement) ou sans fil RF link (HomeWorks et RadioRA 2)

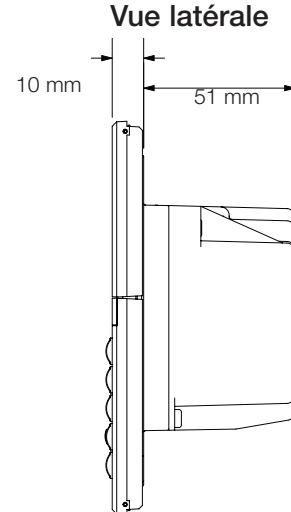
Dimensions

Dimensions représentées en : mm

Vue frontale

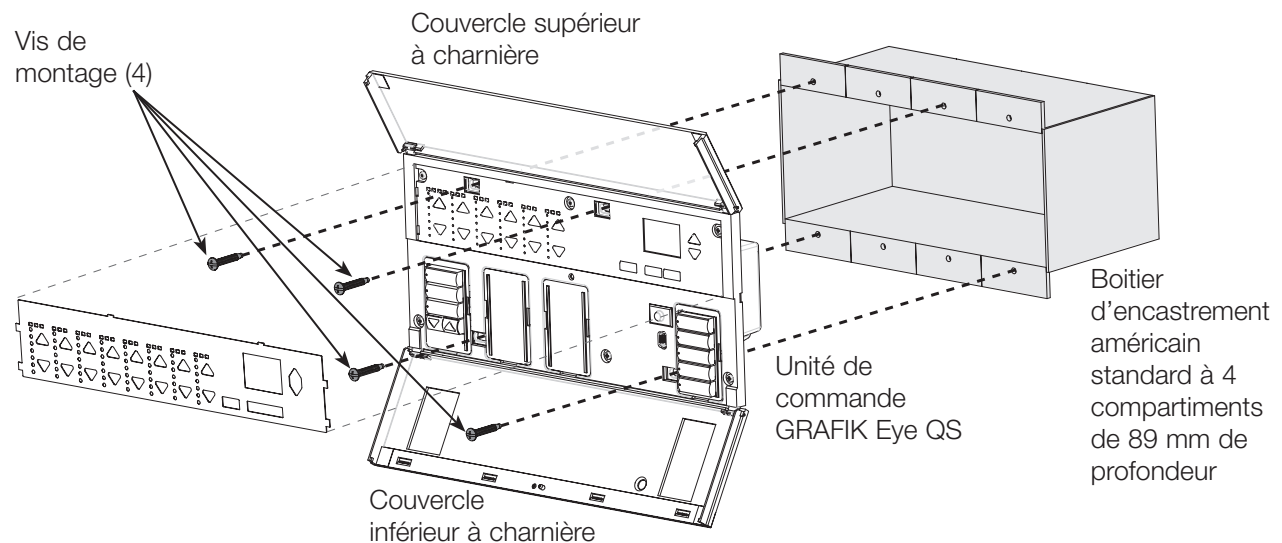


Vue latérale



S'installe dans un boîtier d'encastrement américain à 4 compartiments de 89 mm de profondeur ; Lutron n° de pièce 241400

Montage



GRAFIK Eye QS

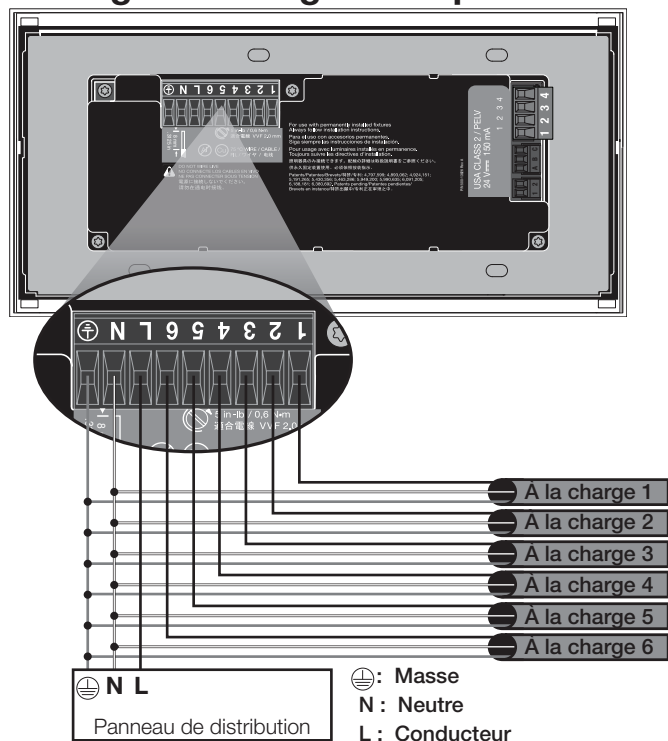
Capacité de charge

	120 V~ 50/60 Hz	220–240 V~ 50/60 Hz
Capacité de l'unité (watts)	2 000 W	3 000 W
Magnétique basse-tension	2 000 VA / 1 600 W	3 000 VA / 2 400 W
Capacité de la zone (watts)	25–800 W	40–1 200 W
Magnétique basse-tension	25–800 VA / 25–600 W	40–1 200 VA / 40–960 W
DEL	Voir la note d'application 487	

Remarques sur le type de charge

- Lors de la gradation d'un éclairage électronique basse-tension (ELV) une interface ELV (telle que PHPM-PA-DV-WH) doit être utilisée avec l'unité de commande. Avant d'installer une source d'éclairage ELV, vérifiez avec le fabricant que leur transformateur peut faire l'objet d'une gradation.
- Pour commander des charges de 0–10 V, une interface de dix volts (GRX-TVI) doit être utilisée pour commander l'unité.
- Il n'est pas nécessaire que toutes les zones soient raccordées ; cependant, **les zones raccordées doivent avoir une charge minimale comme indiqué ci-dessus.**
- La charge d'éclairage totale maximale d'un système magnétique basse-tension (MLV) varie selon la tension d'entrée (**indiquée ci-dessus**) :
 - 120 V~ : 800 VA / 600 W
 - 220–240 V~ : 1 200 VA / 960 W
- Aucune zone ne peut avoir de charge supérieure à la capacité indiquée ci-dessus. Pour les applications de puissance supérieure, ou pour les applications en 277 V~, utilisez les modules de puissance Lutron PHPM-PA, PHPM-WBX, PHPM-PA-DV, PHPM-SW, ou PHPM-WBX-DV.

Câblage de charge et de puissance

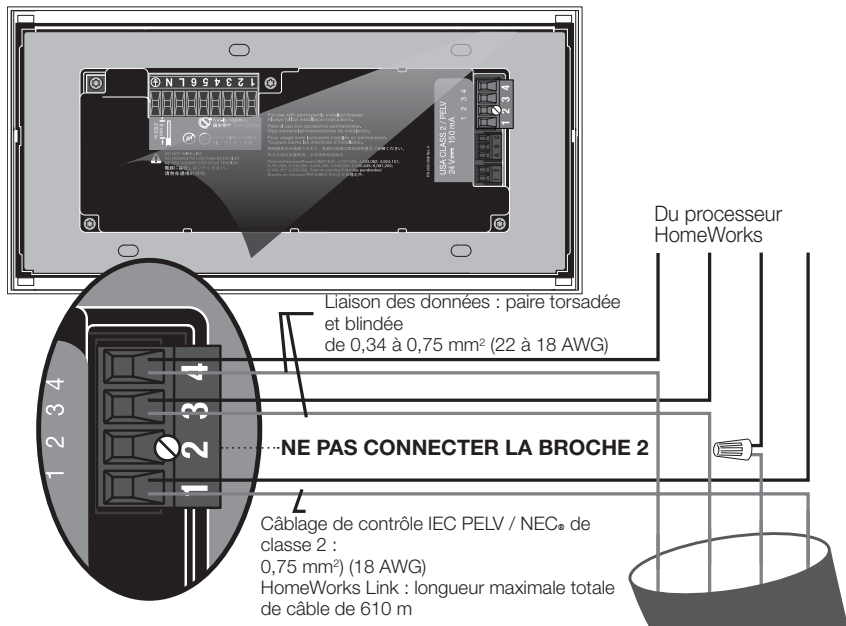


GRAFIK Eye QS

Communications

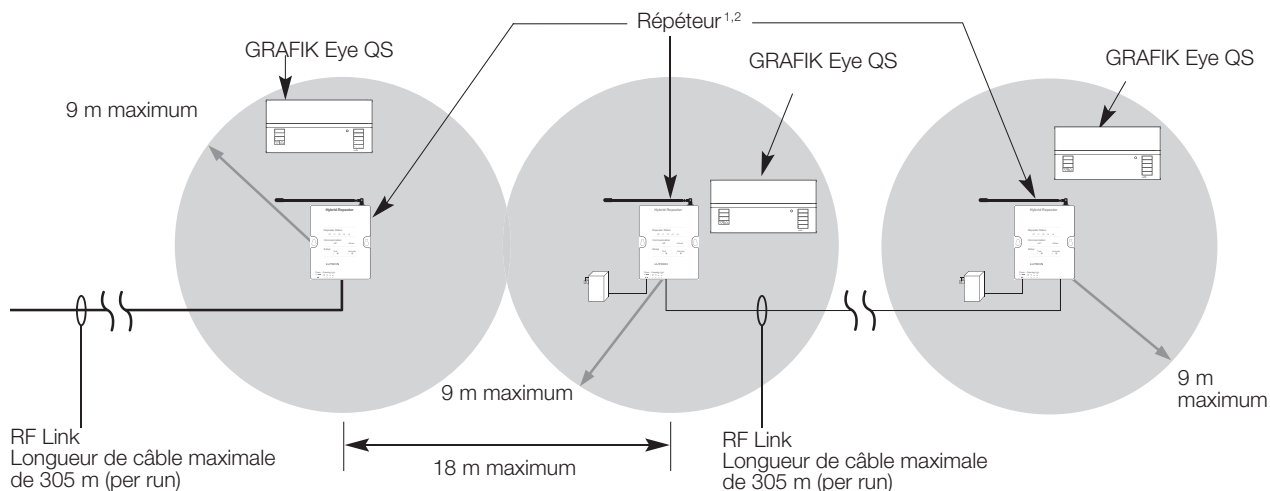
HomeWorks permet la sélection de communications câblées ou radio. Une unité principale GRAFIK Eye qui communique avec un processeur HomeWorks par le biais d'une liaison radio ne doit pas avoir de connexions de liaison câblées QS. Le RadioRA 2 ne permet que les communications RF.

Câblage du QS Link (HomeWorks seulement)



La broche 2 n'est pas raccordée au module de puissance du boîtier d'encastrement – elle ne requiert pas d'alimentation de liaison. À des dispositifs QS supplémentaires

RF Link (RadioRA 2 et HomeWorks)



¹ Pour les systèmes HomeWorks, utilisez des répéteurs hybrides pour l'extension de la plage. Pour le RadioRA 2, le répéteur représenté peut être soit un répéteur principal (1 requis), soit un répéteur auxiliaire (jusqu'à 4 autorisés).

² Pour des performances RF fiables, l'unité principale GRAFIK Eye QS doit être située à une distance d'au moins 2 m du répéteur principal ou auxiliaire.

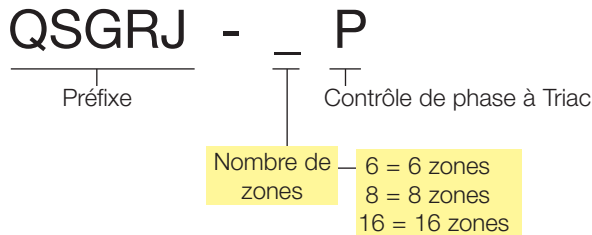
GRAFIK Eye QS

Unité de commande sans fil : options de couleurs non régulières et de numéros de modèles

Vous devez commander l'appareil de base ainsi qu'une plaquette face avant.

Référez à la page de combinaisons des couleurs standards pour choisir les couleurs de la face avant, des bandes et des boutons.

Unité de base



Exemple :

QSGRJ-6P

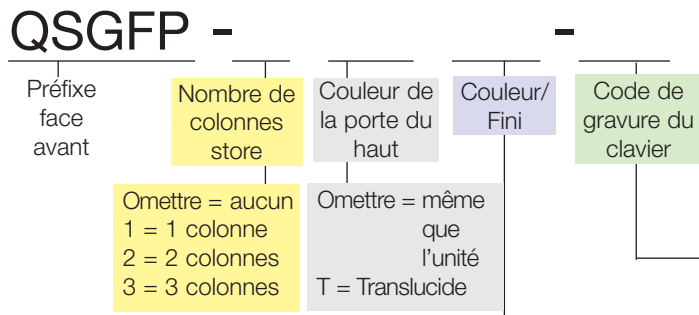
Unité de base à 6-zones
et

QSGFP-2IV-EGN

Plaquette Face avant, couleur ivoire avec deux colonnes store et gravure de symbole de base

Plaquette Face avant

(inclut des bandes et boutons coordonnés)



Face avant, Couleur non régulière/Codes de finition

Finis architecturaux mats

Blanc	WH
Ivoire	IV
Beige	BE
Gris	GR
Brun	BR
Noir	BL
Amande	AL
Amande pâle	LA

Finis architecturaux métallisés

Laiton poli	BB
Chrome brillant	BC
Nickel poli	BN
Laiton satiné	SB
Chrome satiné	SC
Nickel satiné	SN
Laiton antique	QB
Bronze antique	QZ

Finis d'aluminium anodisé

Clair	CLA
Noir	BLA
Laiton	BRA

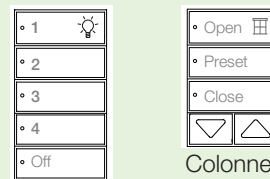
Couleur satinée Finis mats

Neige	SW
Minuit	MN
Taupe	TP
Biscuit	BI
Coquille d'oeuf	ES
Palladium	PD
Brûlant	HT
Merlot	MR
Prune	PL
Chocolat	SI
Terracotta	TC
Pierre Bleutée	BG
Vert Mousse	GB
Pierre d'Or	GS
Pierre Moka	MS
Pierre	ST
Pierre du désert	DS
Calcaire	LS

Pour connaître nos dernières gammes de couleurs, consultez notre site Web : <http://www.lutron.com/satincolors>

Clavier, Codes de gravure

Omettre = Expéditions non gravées avec un certificat de gravure dont le client peut être remboursé sans frais
SGN = Gravure Internationale (symboles de base)



Clavier d'éclairage

Colonne de stores

NST = Gravures de Texte non régulier Veuillez visiter le site web de GRAFIK Eye QS au www.lutron.com/grafikeyeqs pour les formulaires de gravures avec texte non régulier. Soumettre le formulaire complété avec commande, et le dispositif sera expédié avec gravure tel que spécifié par le client.

GRAFIK Eye QS

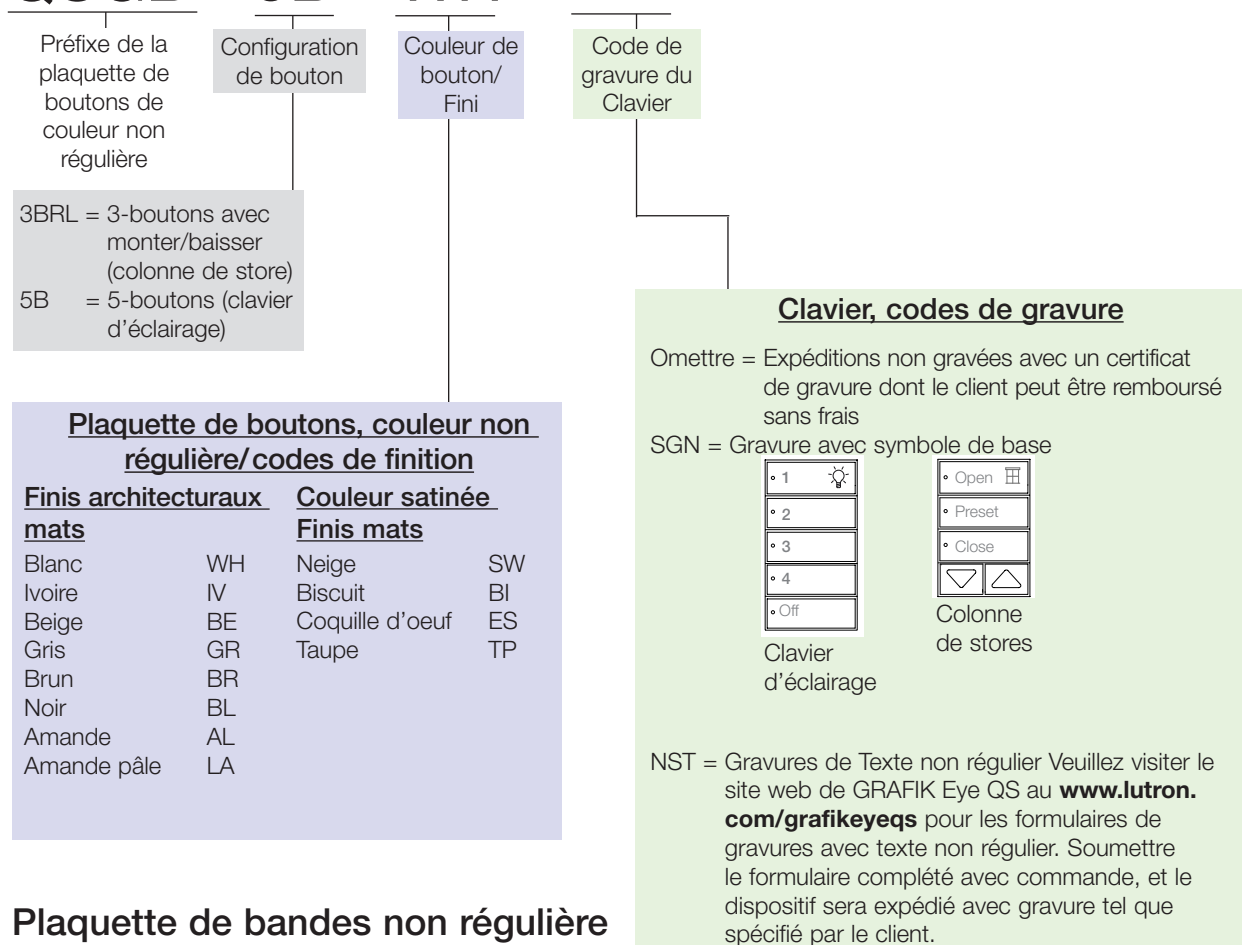
Unité de commande sans fil : options non régulières et numéros de modèles

Se référer aux pages précédentes pour les numéros de modèles réguliers et les autres modèles non réguliers

Référez à la page de combinaisons des couleurs standards pour choisir les couleurs de la face avant, des bandes et des boutons

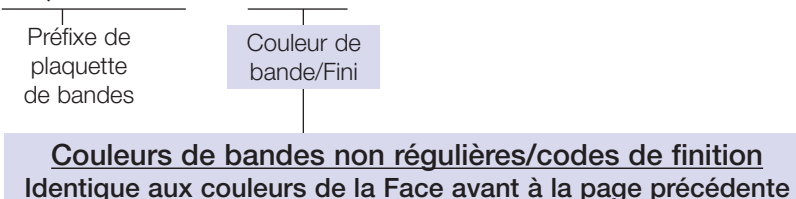
Plaquette de boutons, couleur non régulière

QSGB - 5B - WH -



Plaquette de bandes non régulière

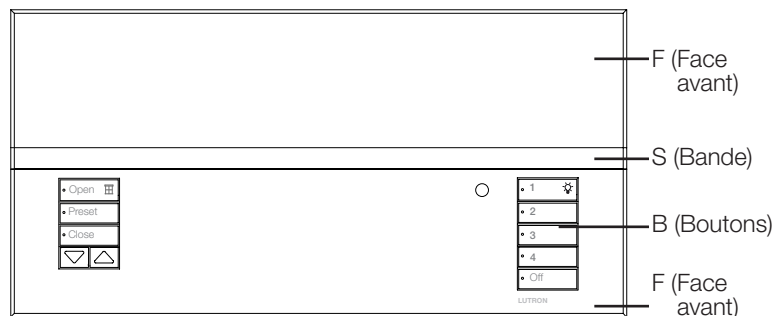
QSGS -



GRAFIK Eye QS

Unité de commande sans fil : combinaisons de couleurs régulières

Se référer aux pages précédentes pour les numéros de modèles réguliers et non réguliers



La face avant comprend un haut et un bas. Le bas sera toujours de la couleur indiquée sous la « Face avant. » Le haut peut être de même couleur ou translucide. Utilisez le tableau pour les faces avant qui ont le haut et le bas de même couleur. Si vous avez choisi un couvercle translucide, la bande sera automatiquement de même couleur que le couvercle du bas.

Exemple:

Si vous commandez le modèle QSGRJ-4P-1WH, votre GRAFIK Eye QS avec 4 zones d'éclairage et 1 zone de store sera fourni avec une plaque frontale blanche (supérieure et inférieure), une bande grise et des boutons blancs.

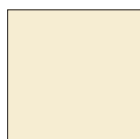
Suffixe	Face avant (F)	Bande (S)	Bouton (B)	Suffixe	Face avant (F)	Bande (S)	Bouton (B)
Finis architecturaux mats				Mat satiné			
WH	Blanc	Gris	Blanc	SW	Neige	Gris	Neige
IV	Ivoire	Beige	Ivoire	MN	Minuit	Gris	Noir
BE	Beige	Ivoire	Beige	TP	Taupe	Gris	Taupe
GR	Gris	Noir	Gris	BI	Biscuit	Coquille d'œuf	Biscuit
BR	Brun	Noir	Brun	ES	Coquille d'œuf	Beige	Coquille d'œuf
BL	Noir	Gris	Noir	PD	Palladium	Gris	Gris
AL	Amande	Amande pâle	Amande	HT	Brûlant	Taupe	Taupe
LA	Amande pâle	Amande	Amande pâle	MR	Merlot	Taupe	Taupe
Finis architecturaux métallisés				PL	Prune	Taupe	Taupe
BB	Laiton brillant	Noir	Noir	SI	Chocolat	Brun	Brun
BC	Chrome brillant	Noir	Noir	TC	Terracotta	Taupe	Taupe
BN	Nickel brillant	Noir	Noir	BG	Pierre Bleutée	Gris	Gris
SB	Laiton satiné	Noir	Noir	GB	Vert Mousse	Gris	Gris
SC	Chrome Satiné	Noir	Noir	GS	Pierre d'Or	Ivoire	Ivoire
SN	Nickel Satiné	Noir	Noir	MS	Pierre Moka	Taupe	Taupe
QB	Laiton Antique	Noir	Noir	ST	Pierre	Gris	Gris
QZ	Bronze antique	Noir	Noir	DS	Pierre du désert	Taupe	Taupe
Anodisé				LS	Calcaire	Gris	Gris
CLA	Clair	Noir	Noir	Pour connaître nos dernières gammes de couleurs, consultez notre site Web : http://www.lutron.com/satincolors			
BLA	Noir	Noir	Noir				
BRA	Laiton	Noir	Noir				

GRAFIK Eye QS

Couleurs et finitions

Finitions mates architecturales (standard)

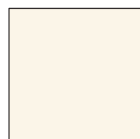

 Blanc
WH

 Ivoire
IV

 Amande
AL

 Amande
claire
LA

 Gris
GR

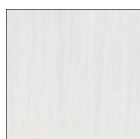
 Marron
BR

 Noir
BL

 Beige
BE

Finitions métalliques architecturales (kit plaque frontale uniquement)


 Laiton satiné
SB

 Laiton brillant
BB

 Chrome brillant
BC

 Aluminium anodisé
transparent
CLA

 Aluminium anodisé
noir
BLA

 Aluminium anodisé
laiton
BRA

 Laiton ancien
QB

 Bronze ancien
QZ

 Chrome satiné
SC

 Nickel satiné
SN

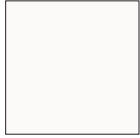
 Nickel brillant
BN

- Du fait des limites du procédé d'impression, les couleurs et finitions représentées ne garantissent pas une correspondance parfaite aux couleurs réelles des produits.
- Des échantillons de couleurs sont disponibles pour une meilleure correspondance des couleurs :
Finitions mates architecturales : AM-CK-1
Finitions métal architecturales : AMTL-CK-1

GRAFIK Eye QS

Couleurs et finitions (suite)

Finitions satinées (kit plaque frontale uniquement)



Neige
SW



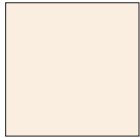
Minuit
MN



Taupe
TP



Biscuit
BI



Coquille d'œuf
ES



Palladium
PD



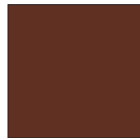
Brûlant
HT



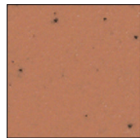
Merlot
MR



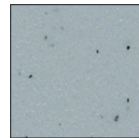
Prune
PL



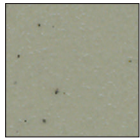
Chocolat
SI



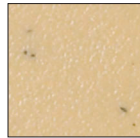
Terracotta
TC



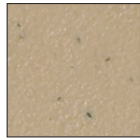
Pierre Bleutée
BG



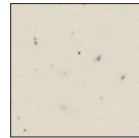
Vert Mousse
GB



Pierre d'Or
GS



Pierre Moka
MS



Pierre
ST



Pierre Du
Désert
DS



Calcaire
LS

Pour connaître nos dernières gammes de couleurs, consultez notre site Web :
<http://www.lutron.com/satincolors>

- Du fait des limites du procédé d'impression, les couleurs et finitions représentées ne garantissent pas une correspondance parfaite aux couleurs réelles des produits.
- Des échantillons de couleurs sont disponibles pour une meilleure correspondance des couleurs :
Finitions satinées : SC-CK-1

 Lutron, Lutron, GRAFIK Eye, Tu-Wire, HomeWorks, RadioRA, Clear Connect, Satin Color, et RTISS Equipped sont des marques commerciales ou déposées de Lutron Electronics Co., Inc. aux États-Unis et/ou dans d'autres pays.

Le NEC est une marque déposée enregistrée de la National Fire Protection Association, Quincy, Massachusetts.

UL est une marque déposée de UL LLC.