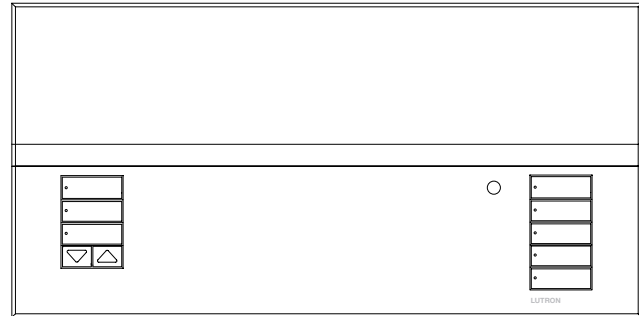


## GRAFIK Eye QS

El GRAFIK Eye QS controla hasta seis zonas de luz y operará las siguientes fuentes con una curva de atenuación continua de onda cuadrada o con conducción plena sin atenuación:

- Incandescente
- LED<sup>1, 2</sup>
- Tungsteno halógena
- Electrónica de bajo voltaje (ELV)<sup>3</sup>
- Transformador magnético de bajo voltaje (MLV)
- Haluro metálico/sodio a alta presión conmutado
- Neón/Cátodo frío
- Lutron Tu-Wire, balastos electrónicos de atenuación de artefactos fluorescentes
- Lámparas/luminarias LED y LFCA aprobadas

El GRAFIK Eye QS puede ser configurado para un enlace QS cableado (HomeWorks únicamente) o una comunicación inalámbrica a través de un enlace de RF (HomeWorks y RadioRA 2).



GRAFIK Eye QS

### Modelos

Número de modelo	Zonas	Voltaje	Funciones adicionales
QSGRJ-4P-XX	4	120 V~, 220-240 V~	-
QSGRJ-6P-XX	6	120 V~, 220-240 V~	-
QSGRJ-3P-1XX	3	120 V~, 220-240 V~	1 columna de botones adicional
QSGRJ-3P-TXX	3	120 V~, 220-240 V~	cubierta translúcida
QSGRJ-3P-1XX	3	120 V~, 220-240 V~	1 columna de botones adicional, cubierta translúcida
QSGRJ-4P-1XX	4	120 V~, 220-240 V~	1 columna de botones adicional
QSGRJ-4P-TXX	4	120 V~, 220-240 V~	cubierta translúcida
QSGRJ-4P-1XX	4	120 V~, 220-240 V~	1 columna de botones adicional, cubierta translúcida
QSGRJ-6P-XX	6	120 V~, 220-240 V~	1 columna de botones adicional
QSGRJ-6P-TXX	6	120 V~, 220-240 V~	cubierta translúcida
QSGRJ-6P-XX	6	120 V~, 220-240 V~	1 columna de botones adicional, cubierta translúcida
QSGP-	Kit de placa frontal		

#### NOTAS:

- "XX" en el número de modelo representa el código de color/terminación. Véanse en las páginas 9 y 10 los colores y acabados.
- Véase en la página 6 el desglose de números de modelo.

<sup>1</sup> La curva de regulación dependerá de los modelos de LED específicos.

<sup>2</sup> Para más información acerca del control de los LED, consulte la Nota de aplicación n° 487 en [www.lutron.com](http://www.lutron.com).

<sup>3</sup> El ELV se puede controlar con una curva de regulación de ley cuadrática suave y continua o sobre una base sin regulación de conducción completa a través de un módulo de potencia Lutron separado, ELV o módulo de potencia de fase adaptable.

# GRAFIK Eye QS

## Especificaciones

<b>Números de modelo</b>	Consulte la página anterior
<b>Alimentación eléctrica</b>	120 V~ 50/60 Hz 220–240 V~ (no CE) 50/60 Hz
<b>Consumo típico de energía</b>	7 W, 0 unidades de consumo de energía (PDU). <b>El GRAFIK Eye QS no es energizado desde el enlace. La clavija 2 no deberá ser conectada.</b> Condiciones de ensayo para el consumo de energía típico: todas las cargas desconectadas, un botón LED encendido.
<b>Aprobaciones reglamentarias</b>	cULus, FCC, IC, SCT, NOM, CEC (Título 24)
<b>Entorno</b>	Temperatura ambiental de operación: 0 °C a 40 °C Humedad ambiental de operación: 0 a 90% de humedad, sin condensación. Sólo para uso bajo techo.
<b>Comunicaciones</b>	<b>Cableado (HomeWorks únicamente):</b> un cableado IEC PELV/NEC® Clase 2 de tipo bajo voltaje conecta el GRAFIK Eye QS al procesador. Cada procesador del HomeWorks tiene dos enlaces configurables. El GRAFIK Eye QS se comunica con el procesador a través del enlace QS. <b>RF (RadioRA 2 y HomeWorks):</b> Tecnología inalámbrica Lutron Clear Connect
<b>Protección contra descargas electrostáticas</b>	Se comprobó que soporta descargas electrostáticas sin daño o pérdida de memoria, de acuerdo con la norma IEC 801-2.
<b>Protección contra picos de voltaje momentáneos</b>	Probado para soportar picos de voltaje sin daños o pérdidas de operación, de acuerdo con la norma IEEE C62.41-1991 Práctica recomendada para picos de voltaje en circuitos de alimentación de CA de bajo voltaje.
<b>Interrupción del suministro eléctrico</b>	Proporciona una memoria por 10 años para fallas del suministro eléctrico: Restaura automáticamente la iluminación a los niveles anteriores a la interrupción del suministro.
<b>Montaje</b>	Se instala en una caja de empotrar estándar tipo E.U.A. para cuatro dispositivos. Es muy recomendable una profundidad de 89 mm. Siempre deje al menos 114 mm de espacio libre por encima y por debajo del equipo de control para proporcionar un espacio adecuado para el enfriamiento. La placa encaja a presión sin ningún medio visible de fijación.
<b>Cableado del voltaje de línea</b>	Cada terminal de voltaje de línea puede aceptar un cable de 4,0 mm <sup>2</sup> (12 AWG).
<b>Cableado de bajo voltaje IEC PELV/NEC® Clase 2 de sistema QS (HomeWorks únicamente)</b>	La comunicación del sistema utiliza cableado de bajo voltaje. El cableado puede ser concatenado en margarita o tipo toma en T. El cableado debe extenderse por separado del correspondiente al voltaje de línea/red. El enlace de cableado IEC PELV/NEC® Clase 2 requiere: Dos conductores de 0,75 mm <sup>2</sup> (18 AWG) para la alimentación eléctrica del control. Un par retorcido blindado de 0,34 mm <sup>2</sup> (22 AWG) para el enlace de datos. Disponible de Lutron, N/P GRX-CBL-346S; verifique la compatibilidad con su zona. La longitud total del enlace de control no deberá exceder de 610 m.
<b>Garantía</b>	<a href="http://www.lutron.com/TechnicalDocumentLibrary/Warranty.pdf">www.lutron.com/TechnicalDocumentLibrary/Warranty.pdf</a> <a href="http://www.lutron.com/TechnicalDocumentLibrary/Intl_Warranty.pdf">www.lutron.com/TechnicalDocumentLibrary/Intl_Warranty.pdf</a>

# GRAFIK Eye QS

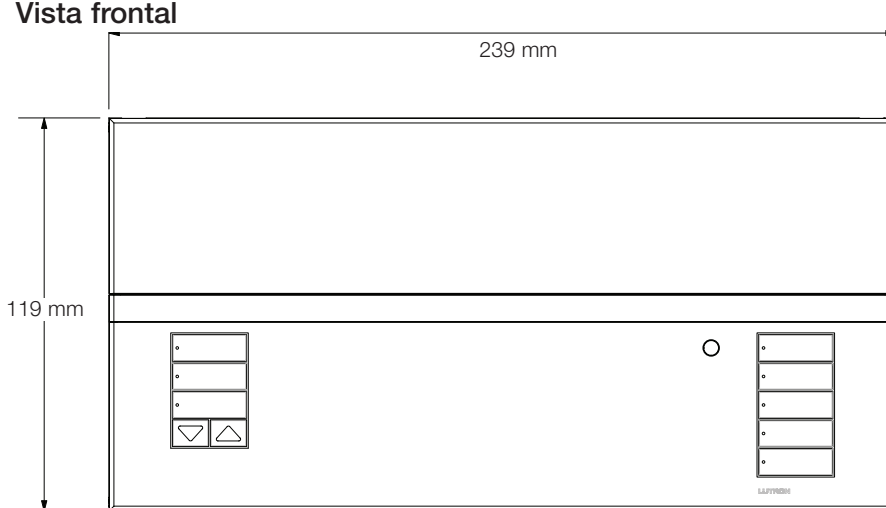
## Características de diseño

- Contiene tecnología RTISS Equipped para compensar en tiempo real las variaciones del voltaje de línea entrante: Sin parpadeo visible con +/-2% de cambio en el voltaje RMS/ciclo y +/-2% de cambio en la frecuencia/segundo.
- Los botones son programables para seleccionar niveles o posiciones predefinidos de escenarios o habitaciones
- La placa encaja a presión sin ningún medio visible de fijación.
- Puede ser configurado para un enlace QS cableado (HomeWorks únicamente) o una comunicación inalámbrica a través de un enlace de RF (HomeWorks y RadioRA 2).

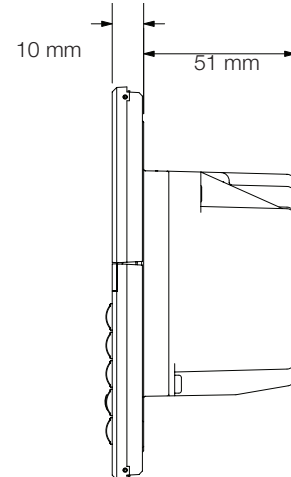
## Dimensiones

Las dimensiones se muestran en mm

### Vista frontal

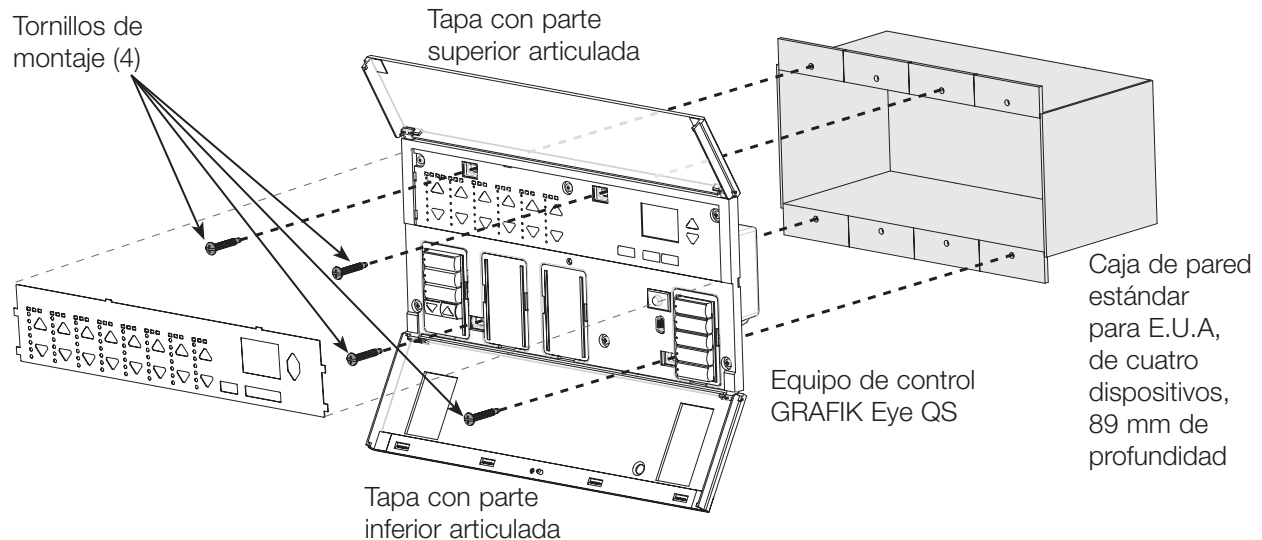


### Vista lateral



Cabe en una caja de montaje para E.U.A. de cuatro dispositivos, de 89 mm de profundidad; Lutron N/P 241400

## Montaje



# GRAFIK Eye QS

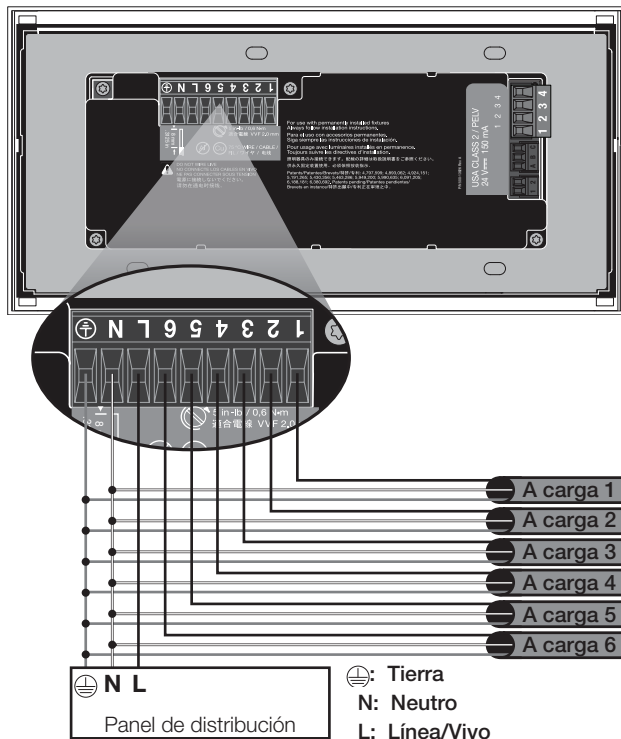
## Capacidad de carga

	120 V~ 50/60 Hz	220–240 V~ 50/60 Hz
Capacidad del equipo (vatios)	2 000 W	3 000 W
Magnético de bajo voltaje	2 000 VA/1 600 W	3 000 VA/2 400 W
Capacidad de la zona (vatios)	25–800 W	40–1 200 W
Magnético de bajo voltaje	25–800 VA/25–600 W	40–1 200 VA/40–960 W
LED	Véase Nota de aplicación nº 487	

## Notas sobre el tipo de carga

- Cuando se atenúa la iluminación electrónica de bajo voltaje (ELV), se debe utilizar con el equipo de control una interfaz ELV (tal como PHPM-PA-DV-WH). Antes de instalar una fuente de luz ELV, compruebe con el fabricante que su transformador pueda ser atenuado.
- Cuando se controlan cargas de 0–10 V, debe utilizarse con el equipo de control una interfaz de diez voltios (GRX-TVI).
- No todas las zonas deben estar conectadas; sin embargo, **las zonas conectadas deben tener una carga mínima especificada anteriormente.**
- La carga máxima total de iluminación para un sistema magnético de bajo voltaje (MLV) varía según el voltaje de la entrada (**especificado anteriormente**):
  - 120 V~: 800 VA / 600 W
  - 220–240 V~: 1 200 VA / 960 W
- Ninguna zona puede ser cargada con más de la capacidad especificada anteriormente. Para aplicaciones de mayor potencia, o para aplicaciones de 277 V~, utilice los módulos de alimentación eléctrica Lutron PHPM-PA, PHPM-WBX, PHPM-PA-DV, PHPM-SW o PHPM-WBX-DV.

## Cableado de la alimentación eléctrica y la carga

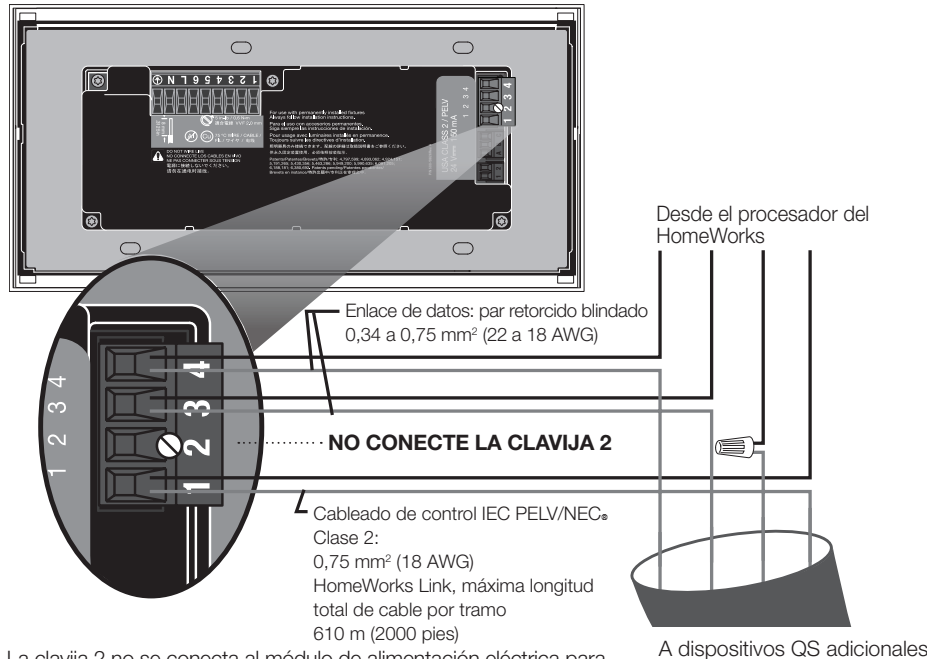


# GRAFIK Eye QS

## Comunicaciones

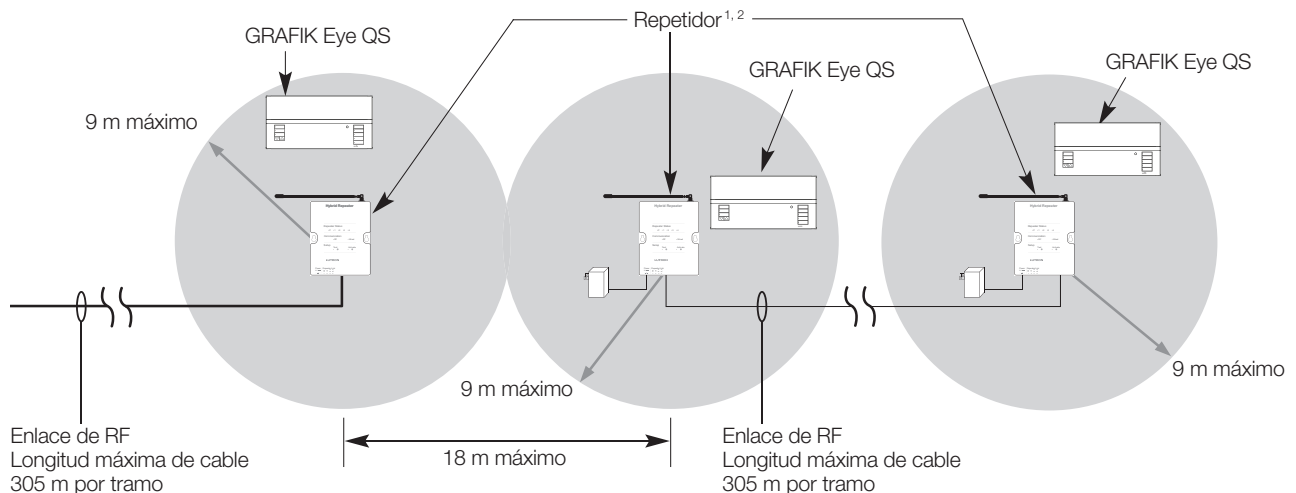
HomeWorks admite la selección de comunicaciones por cable o RF. Un equipo principal GRAFIK Eye que se comunique con un procesador HomeWorks a través del enlace de RF no deberá tener ninguna conexión de enlace QS cableada. En el RadioRA 2 sólo está disponible la comunicación por RF.

### Cableado del enlace QS (HomeWorks únicamente)



La clavija 2 no se conecta al módulo de alimentación eléctrica para caja de empotrar: no requiere alimentación eléctrica para el enlace

### Enlace de RF (RadioRA 2 y HomeWorks)



<sup>1</sup> En los sistemas HomeWorks, utilice repetidores híbridos para la extensión del rango. En el RadioRA 2, el repetidor mostrado puede ser ya sea un repetidor principal (1 requerido) o un repetidor auxiliar (hasta 4 permitidos).

<sup>2</sup> Para un rendimiento RF fiable, la unidad GRAFIK Eye QS principal debe colocarse a una distancia no inferior a 2 m del repetidor principal o auxiliar.

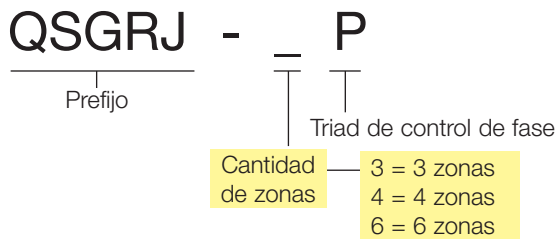
## GRAFIK Eye QS

### Unidad de control inalámbrica: opciones de color personalizado y números de referencia

El pedido debe incluir una unidad base y un kit de placa frontal

Consulte la sección combinación estándar de colores para conocer los colores de la placa frontal, las líneas y los botones.

#### Unidad base



#### Ejemplo:

**QSGRJ-6P**

Unidad base de 6 zonas

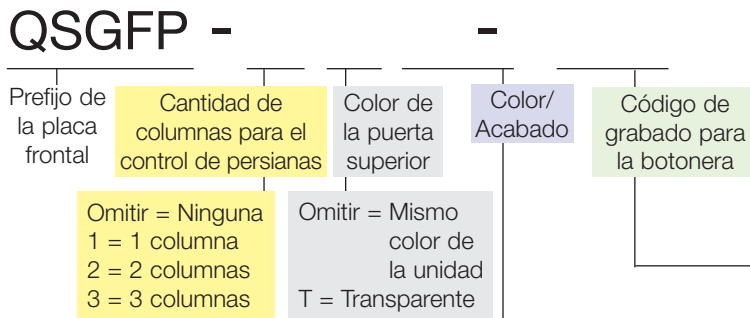
y

**QSGFP-2IV-EGN**

Kit de placa frontal en color marfil con dos columnas para el control de persianas y botones grabados con símbolos

#### Kit de placa frontal

(incluye líneas y botones que combinan entre sí)



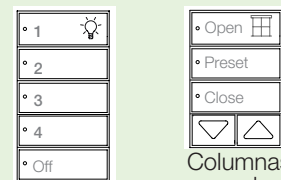
#### Código de colores y acabados personalizados para las placas frontales

Acabados mate de estilo arquitectónico	Acabados metálicos de estilo arquitectónico	Acabados mate Satin Colors	
Blanco WH	Cobre brillante BB	Blanco nieve SW	
Marfil IV	Cromo brillante BC	Medianoche MN	
Beige BE	Níquel brillante BN	Gris pardo TP	
Gris GR	Cobre satinado SB	Bizcocho BI	
Marrón BR	Cromo satinado SC	Tostado ES	
Negro BL	Níquel satinado SN	Paladio PD	
Almendra AL	Cobre antiguo QB	Rojo HT	
Almendra claro LA	Bronce antiguo QZ	Merlot MR	
		Ciruela PL	
		Siena SI	
		Terracota TC	
		Azul piedra BG	
		Hierba verde GB	
		Venturina GS	
		Piedra moca MS	
		Piedra ST	
		Piedra del desierto DS	
		Piedra caliza LS	

Para conocer las ofertas de color más recientes, consulte nuestro sitio web: <http://www.lutron.com/satincolors>

#### Código de grabado para la botonera

Omitir = Sin grabado Envío con certificado de grabado que el cliente podrá canjear por un juego de reemplazo sin cargo.  
SGN = Botones grabados con símbolos (aptos para el mercado internacional)



Botonera de iluminación

Columnas para el control de persianas

NST = Botones con grabado no estándar (texto) Visite el siguiente sitio web [www.lutron.com/grafikeyeqs](http://www.lutron.com/grafikeyeqs) para conocer las opciones de grabado personalizado de GRAFIK Eye QS. Envíe el formulario completo junto con su pedido para recibir su unidad con el grabado especificado.

## GRAFIK Eye QS

### Unidad de control inalámbrica: opciones personalizadas y números de modelo

Consulte las páginas anteriores para conocer los números de referencia para las opciones estándares y otras opciones personalizadas.

Consulte la sección combinación estándar de colores para conocer los colores de la placa frontal, las líneas y los botones.

### Kit de botones personalizados QSGB - 5B - WH -

Prefijo del kit de botones personalizados

Configuración de los botones

Color/Acabado de los botones

Código de grabado para la botonera

3BRL = 3 botones con botón para subir/bajar (columnas para el control de persianas)  
5B = 5 botones (botonera de iluminación)

#### Código de colores y acabados personalizados para el kit de botones

##### Acabados mate de estilo arquitectónico

Blanco	WH
Marfil	IV
Beige	BE
Gris	GR
Marrón	BR
Negro	BL
Almendra	AL
Almendra claro	LA

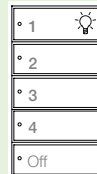
##### Acabados mate Satin Colors

Blanco nieve	SW
Bizcocho	BI
Tostado	ES
Gris pardo	TP

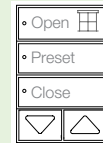
#### Código de grabado para la botonera

Omitir = Sin grabado Envío con certificado de grabado que el cliente podrá canjear por un juego de reemplazo sin cargo.

EGN = Botones grabados con símbolos



Botonera de iluminación



Columnas para el control de persianas

NST = Botones con grabado no estándar (texto)

Visite el siguiente sitio web

[www.lutron.com/grafikeyeqs](http://www.lutron.com/grafikeyeqs) para conocer las opciones de grabado personalizado de GRAFIK Eye QS.

Envíe el formulario completo junto con su pedido para recibir su unidad con el grabado especificado.

### Kit de líneas personalizadas

### QSGS - WH

Prefijo del kit de líneas

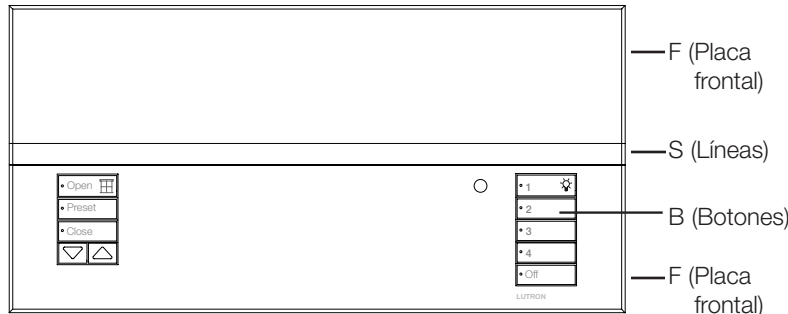
Color/Acabado de las líneas

Código de colores y acabados personalizados para las líneas  
Mismo color que el tono de la placa frontal que se muestra en la página anterior

# GRAFIK Eye QS

## Unidad de control inalámbrica: Combinación estándar de colores

Consulte las páginas anteriores para conocer los números de referencia para las opciones estándares y personalizadas



La placa frontal consta de una parte superior y una inferior. La parte inferior siempre será del color indicado en la sección “placa frontal” y la parte superior puede ser del mismo color o transparente. Utilice el cuadro para las placas frontales que sean del mismo color en ambas partes. Si elige una tapa transparente, automáticamente la línea será del mismo color que la tapa inferior.

### Ejemplo:

Si solicita QSGRJ-4P-1WH, su GRAFIK Eye QS con 4 zonas de iluminación y 1 zona de persiana incluirá una placa frontal blanca (tanto en la parte superior como en la inferior), banda gris y botones blancos.

Sufijo	Placa frontal (F)	Líneas (S)	Botones (B)	Sufijo	Placa frontal (F)	Líneas (S)	Botones (B)
<b>Acabados mate de estilo arquitectónico</b>				<b>Mate satinado</b>			
WH	Blanco	Gris	Blanco	SW	Blanco nieve	Gris	Blanco nieve
IV	Marfil	Beige	Marfil	MN	Medianoche	Gris	Negro
BE	Beige	Marfil	Beige	TP	Gris pardo	Gris	Gris pardo
GR	Gris	Negro	Gray	BI	Bizcocho	Tostado	Bizcocho
BR	Marrón	Negro	Marrón	ES	Tostado	Beige	Tostado
BL	Negro	Gris	Negro	PD	Paladio	Gris	Gris
AL	Almendra	Almendra claro	Almendra	HT	Rojo	Gris pardo	Gris pardo
LA	Almendra claro	Almendra	Almendra claro	MR	Merlot	Gris pardo	Gris pardo
<b>Acabados metálicos de estilo arquitectónico</b>				PL	Ciruela	Gris pardo	Gris pardo
BB	Cobre brillante	Negro	Negro	SI	Siena	Marrón	Marrón
BC	Cromo brillante	Negro	Negro	TC	Terracota	Gris pardo	Gris pardo
BN	Níquel brillante	Negro	Negro	BG	Piedra azul	Gris	Gris
SB	Cobre satinado	Negro	Negro	GB	Hierba verde	Gris	Gris
SC	Cromo satinado	Negro	Negro	GS	Venturina	Marfil	Marfil
SN	Níquel satinado	Negro	Negro	MS	Piedra moca	Gris pardo	Gris pardo
QB	Cobre antiguo	Negro	Negro	ST	Piedra	Gris pardo	Gris pardo
QZ	Bronce antiguo	Negro	Negro	DS	Piedra del desierto	Gris pardo	Gris pardo
<b>Acabados de aluminio anodizado</b>				LS	Piedra caliza	Gris	Gris
CLA	Transparente	Negro	Negro				
BLA	Negro	Negro	Negro				
BRA	Cobre	Negro	Negro				

Para conocer las ofertas de color más recientes, consulte nuestro sitio web: <http://www.lutron.com/satincolors>



# GRAFIK Eye QS

## Colores y terminaciones

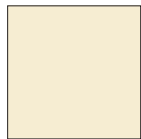
### Terminaciones mate decorativas (estándar)



Blanco  
WH



Marfil  
IV



Almendra  
AL



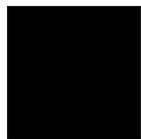
Luz  
Almendra  
LA



Gris  
GR



Marrón  
BR



Negro  
BL

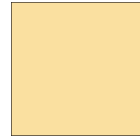


Beige  
BE

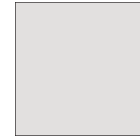
### Terminaciones metálicas decorativas (kit de placa frontal únicamente)



Latón satinado  
SB



Latón brillante  
BB



Cromo brillante  
BC



Aluminio anodizado  
claro  
CLA



Aluminio anodizado  
negro  
BLA



Aluminio anodizado  
latón  
BRA



Latón antiguo  
QB



Bronce antiguo  
QZ



Cromo satinado  
SC



Níquel satinado  
SN



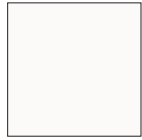
Níquel brillante  
BN

- Debido a limitaciones de impresión, no se puede garantizar que los colores y las terminaciones que se muestran coincidan perfectamente con los colores verdaderos del producto.
- Hay disponibles muestras de colores para permitir una concordancia de colores más precisa:  
Terminaciones mate decorativas: AM-CK-1  
Terminaciones metálicas decorativas: AMTL-CK-1

# GRAFIK Eye QS

## Colores y terminaciones (continuación)

### Terminaciones satinadas (kit de placa frontal únicamente)



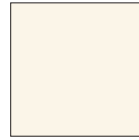
Nieve  
SW



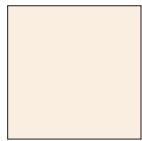
Medianoche  
MN



Gris parduzco  
TP



Bizcocho  
BI



Cáscara de  
huevo  
ES



Paladio  
PD



Vivo  
HT



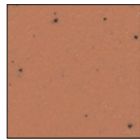
Merlot  
MR



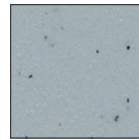
Ciruela  
PL



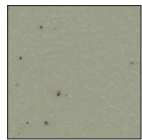
Siena  
SI



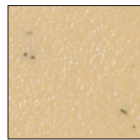
Terracota  
TC



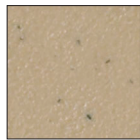
Piedra azul  
BG



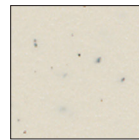
Brezo verde  
GB



Aventurina  
GS



Piedra moca  
MS



Piedra  
ST



Piedra del desierto  
DS




Piedra caliza  
LS

Para conocer las ofertas de color más recientes, consulte nuestro sitio web:  
<http://www.lutron.com/satincolors>

- Debido a limitaciones de impresión, no se puede garantizar que los colores y las terminaciones que se muestran coincidan perfectamente con los colores verdaderos del producto.
- Hay disponibles muestras de colores para permitir una concordancia de colores más precisa:

Terminaciones satinadas: SC-CK-1

 Lutron, Lutron, GRAFIK Eye, Tu-Wire, HomeWorks, RadioRA, Clear Connect, Satin Color, y RTISS Equipped son marcas comerciales o marcas comerciales registradas de Lutron Electronics Co., Inc. en E.U.A. y/o en otros países. NEC es una marca registrada de National Fire Protection Association, Quincy, Massachusetts. UL es una marca comercial de UL LLC.