

Teclados Wired International seeTouch®

Os teclados international seeTouch® HomeWorks® QS oferecem aos proprietários uma maneira simples e elegante de acionar lâmpadas, persianas/venezianas/cortinas, telas motorizadas, termostatos e muitos outros dispositivos.

Todos os teclados wired international seeTouch® HomeWorks® QS têm duas entradas de fechamento de contato na parte posterior da unidade com funções independentes dos botões na parte frontal. Alguns modelos possuem um receptor infravermelho (IR).

Os teclados international seeTouch® HomeWorks® QS apresentam botões grandes e de fácil utilização, como também uma opção singular com iluminação de fundo que torna a leitura dos teclados visível a qualquer hora do dia ou da noite. Os botões seeTouch® são arredondados, permitindo que a gravação seja exibida em um ângulo ascendente, aumentando a capacidade de leitura.

Há kits de reposição em grande variedade de cores e gravações personalizadas para identificar claramente a função de cada botão.

Os espelhos Lutron® encaixam-se perfeitamente, sem acessórios de fixação visíveis. Espelhos múltiplos vendidos em separado.



Os teclados wired international seeTouch® HomeWorks® QS encontram-se disponíveis em diversas configurações de botões, como ilustradas nas próximas duas páginas. Eles estão disponíveis nos estilos inseríveis (acima à esquerda) e não inseríveis (acima à direita). O teclado no estilo inserível permite acoplar facilmente outros dispositivos. O teclado e os kits de espelho/botões são vendidos separadamente.

Teclados Wired International seeTouch®

Estilo inserível

Números dos modelos

Unidades básicas

HQWIS-NB-NONE	Teclado sem kit de espelho/botões
HQWIS-NBIR-NONE	Teclado IR sem kit de espelho/botões

Kits de espelho/botões

HWIS-2B-I-XX*	2 botões
HWIS-3B-I-XX*	3 botões
HWIS-4B-I-XX*	4 botões
HWIS-5BRL-I-XX*	5 botões com Aumento/Redução de intensidade
HWIS-5BIR-I-XX*	5 botões com Aumento/Redução de intensidade e infravermelho (IR)
HWIS-6BRL-I-XX*	6 botões com Aumento/Redução de intensidade
HWIS-7BRL-I-XX*	7 botões com Aumento/Redução de intensidade
HWIS-8BRL-I-XX*	8 botões com Aumento/Redução de intensidade
HWIS-8BIR-I-XX*	8 botões com Aumento/Redução de intensidade e infravermelho (IR)
HWIS-10BRL-I-XX*	10 botões com Aumento/Redução de intensidade

Kits de botões de reposição

SIB-2B-XX*-E	2 botões
SIB-3B-XX*-E	3 botões
SIB-4B-XX*-E	4 botões
SIB-5BRL-XX*-E	5 botões com Aumento/Redução de intensidade
SIB-5BxIR-XX*-E	5 botões com Aumento/Redução de intensidade e infravermelho (IR)
SIB-6BRL-XX*-E	6 botões com Aumento/Redução de intensidade
SIB-7BRL-XX*-E	7 botões com Aumento/Redução de intensidade
SIB-8BRL-XX*-E	8 botões com Aumento/Redução de intensidade
SIB-8BIR-XX*-E	8 botões com Aumento/Redução de intensidade e infravermelho (IR)
SIB-10BRL-XX*-E	10 botões com Aumento/Redução de intensidade

* As letras "XX" no número do modelo representam o código da cor/acabamento. Veja as **Cores e acabamentos** na parte final deste documento.



HWIS-2B-I-XX*



HWIS-3B-I-XX*



HWIS-4B-I-XX*



HWIS-5BRL-I-XX*



HWIS-5BIR-I-XX*



HWIS-6BRL-I-XX*



HWIS-7BRL-I-XX*



HWIS-8BRL-I-XX*



HWIS-8BIR-I-XX*



HWIS-10BRL-I-XX*

Exemplo para pedidos:

HQWIS-NB-NONE (unidade básica) e HWIS-2B-I-AW
(kit de espelho/botões)

Teclados Wired International seeTouch®

Estilo não inserível

Números dos modelos

Unidades básicas

HQWIS-NB-NONE	International seeTouch® sem kit de espelho ou botões
HQWIS-NBIR-NONE	International seeTouch® com infravermelho (IR) sem kit de espelhos ou botões

Kits de espelho/botões

HWIS-2B-F-XX*	2 botões não inseríveis
HWIS-3B-F-XX*	3 botões não inseríveis
HWIS-4B-F-XX*	4 botões não inseríveis
HWIS-5BRL-F-XX*	5 botões não inseríveis com aumento/redução de intensidade
HWIS-5BIR-F-XX*	5 botões não inseríveis com aumento/redução de intensidade e infravermelho (IR)
HWIS-6BRL-F-XX*	6 botões não inseríveis com aumento/redução de intensidade
HWIS-7BRL-F-XX*	7 botões não inseríveis com aumento/redução de intensidade
HWIS-8BRL-F-XX*	8 botões não inseríveis com aumento/redução de intensidade
HWIS-8BIR-F-XX*	8 botões não inseríveis com aumento/redução de intensidade e infravermelho (IR)
HWIS-10BRL-F-XX*	10 botões não inseríveis com aumento/redução de intensidade

Kits de botões de reposição

SIB-2B-XX*-E	Kit de 2 botões para reposição
SIB-3B-XX*-E	Kit de 3 botões para reposição
SIB-4B-XX*-E	Kit de 4 botões para reposição
SIB-5BRL-XX*-E	Kit de 5 botões para reposição com aumento/redução de intensidade
SIB-5BIR-XX*-E	Kit de 5 botões para reposição com aumento/redução de intensidade e infravermelho (IR)
SIB-6BRL-XX*-E	Kit de 6 botões para reposição com aumento/redução de intensidade
SIB-7BRL-XX*-E	Kit de 7 botões para reposição com aumento/redução de intensidade
SIB-8BRL-XX*-E	Kit de 8 botões para reposição com aumento/redução de intensidade
SIB-8BIR-XX*-E	Kit de 8 botões para reposição com aumento/redução de intensidade e infravermelho (IR)
SIB-10BRL-XX*-E	Kit de 10 botões para reposição com aumento/redução de intensidade

* As letras "XX" no número do modelo representam o código da cor/acabamento. Veja as **Cores e acabamentos** na parte final deste documento.



HWIS-2B-F-XX*



HWIS-3B-F-XX*



HWIS-4B-F-XX*



HWIS-5BRL-F-XX*



HWIS-5BIR-F-XX*



HWIS-6BRL-F-XX*



HWIS-7BRL-F-XX*



HWIS-8BRL-F-XX*



HWIS-8BIR-F-XX*



HWIS-10BRL-F-XX*


Exemplo para pedidos:

HQWIS-NB-NONE (para unidade básica) e

HWIS-2B-F-AW (para kit de espelho/botões para reposição)

Teclados Wired International seeTouch®

Especificações

Números dos modelos	Veja uma lista completa dos números de modelos nas páginas 2 e 3.
Alimentação	24–36 V $\overline{=}$ 30 mA
Consumo normal de energia	0,6 W; 1 unidade de consumo (PDU) Condições do teste: todas as luzes de fundo com intensidade média, dois LEDs acesos (duas pré-configurações ativas), teclado com alimentação de 24 V $\overline{=}$
Aprovações de órgãos reguladores	CE,  C-tick, UL, cUL
Ambiente	Temperatura de trabalho ambiente: 0 °C a 40 °C (32 °F a 104 °F), umidade de 0% a 90%, sem condensação. Somente para uso em ambientes internos.
Comunicação	Conecta-se à linha de conexão dos dispositivos QS wired no processador Homeworks® QS.
Proteção contra descarga eletrostática (ESD)	Testados para suportar uma descarga eletrostática de 15 kV sem danos ou perda de memória, de acordo com a norma IEC 801-2.
Falta de energia	Memória após interrupção de energia: no caso de uma interrupção de energia, o teclado retornará ao seu estado anterior quando a energia for restaurada.
Montagem	EBB-15 RD (caixa de embutir redonda) 71 mm de diâmetro x 61 mm de profundidade ou EBB-15 SQ (caixa de embutir quadrada) 71 mm de largura x 71 mm de altura x 47 mm de profundidade.
Fiação	A fiação de controle deve constar de 1 par de fios 1,0 mm ² (18 AWG) SELV/PELV/NEC® Class 2 para a alimentação e 1 par de fios trançados/blindados de 0,5 mm ² a 1,0 mm ² (22 AWG a 18 AWG) SELV/PELV/NEC® Class 2 para os dados (veja Fiação).
Garantia	www.lutron.com/TechnicalDocumentLibrary/Intl_Warranty.pdf

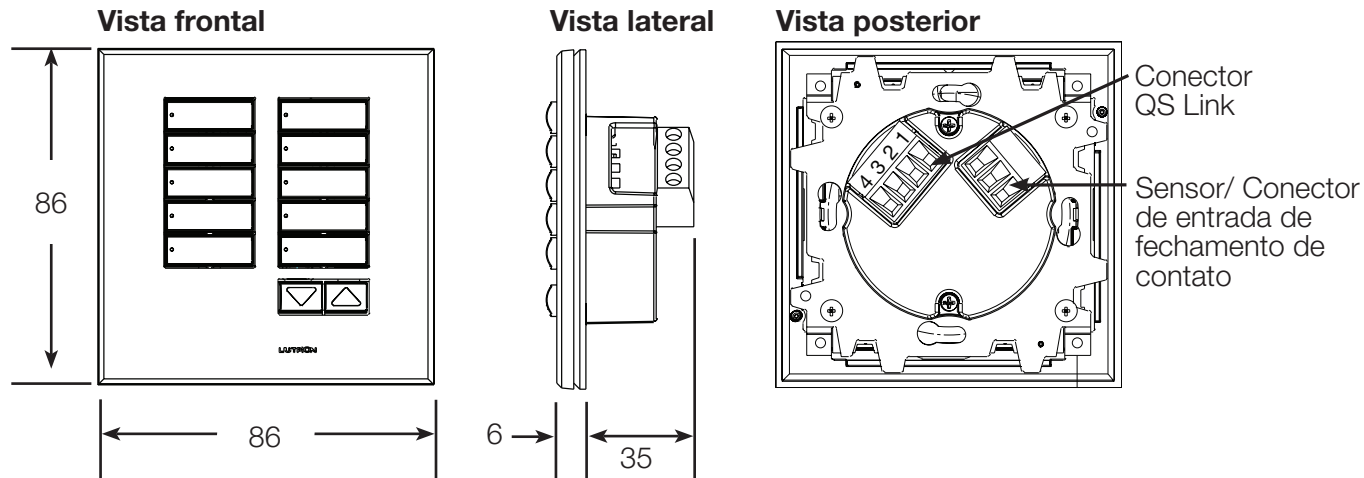
Características de projeto

- LEDs verdes de status.
- Botão/gravação com luz de fundo.
- Kits de espelho/botões que podem ser substituídos no campo facilitam a personalização.
- Todas as entradas dos blocos terminais são protegidos contra sobretensão, inversões de fios e curtos.
- Disponível como um controle de inserção para operações múltiplas.
- Os espelhos Lutron® encaixam-se perfeitamente, sem acessórios de fixação visíveis.
- Use kits de reposição para mudar cores, gravação, configuração de botões ou para fazer a conversão entre as configurações de estilos inseríveis e não inseríveis.

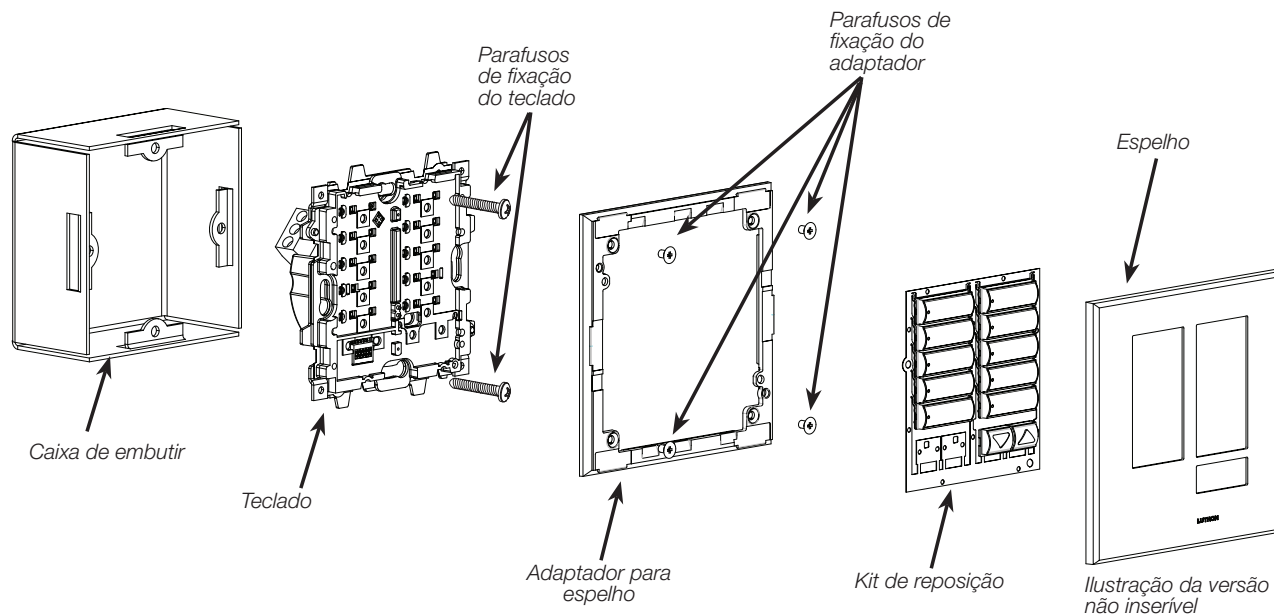
Teclados Wired International seeTouch®

Dimensões

Todas as dimensões estão indicadas em mm



Montagem e identificação de peças



Teclados Wired International seeTouch®

Operação

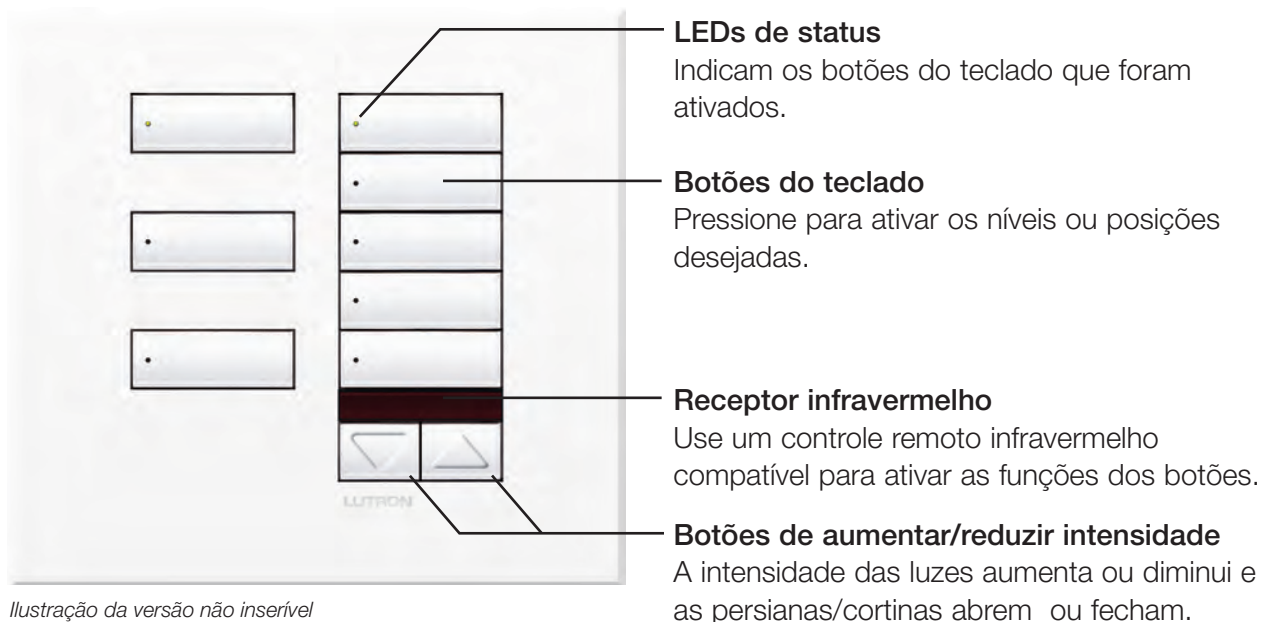


Ilustração da versão não inserível

Teclados Wired International seeTouch®

Fiação

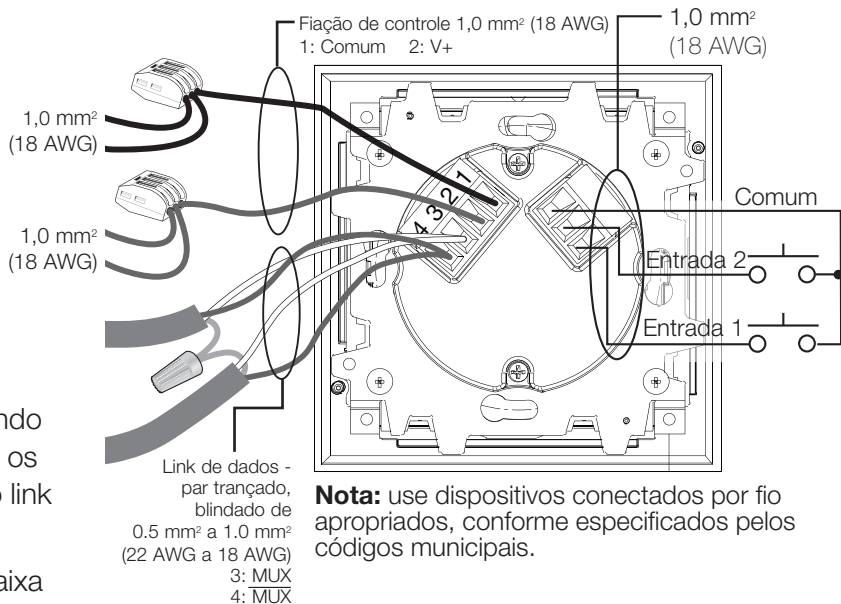
Link de controle

- As ligações do teclado podem ser feitas nas seguintes configurações: em série cascata, estrela ou derivação T.
- O comprimento total do fio em um QS link não deve ultrapassar 610 m.
- Até 100 dispositivos podem ser conectados com o QS link. Isso pode incluir os teclados wired international seeTouch® juntamente com outros dispositivos, conforme definidos no software HomeWorks® QS.
- Talvez seja necessária uma fonte de alimentação externa, dependendo do consumo de energia de todos os dispositivos conectados por fio ao link do processador.
- Faça as conexões no interior da caixa de embutir ou em uma chave/caixa de emenda com um fio de comprimento máximo de 2,5 m do link ao controle de parede.
- Dois condutores de 1,0 mm² (18 AWG) para o comum (terminal 1) e V+ (terminal 2). Eles não se encaixam nos terminais. Conecte como indicado.
- Um par trançado, blindado de 0,5 mm² a 1,0 mm² (22 AWG a 18 AWG) para o link de dados (terminais 3 e 4).
- Conecte os fios-dreno desencapados e corte a proteção externa. Não conecte ao terra ou ao controle de parede. Conecte os fios-dreno desencapados e corte a proteção externa.

Fiação ao link de controle

Fio de controle SELV/PELV/NEC® Classe 2: 1,0 mm² (18 AWG)

Link de dados: par trançado, blindado de 0,5 a 1,0 mm² (22 AWG a 18 AWG)



Nota: use dispositivos conectados por fio apropriados, conforme especificados pelos códigos municipais.

Entrada do fechamento de contato

- As entradas devem ser de fechamento de contato seco, no estado sólido, coletor aberto, ou uma saída ativa-baixa (NPN)/ativa alta (PNP).
 - O coletor aberto NPN ou a voltagem ativa baixa no estado deve ter menos de 2 V_{DC} e dissipar 3,0 mA.
 - O coletor aberto PNP ou a voltagem ativa alta no estado deve ser maior que 12 V_{DC} e originar 3,0 mA.
- O teclado do fechamento de contato está protegida contra fiação errada em até 36 V_{DC}.
- As saídas devem ficar nos estados fechado ou aberto por no mínimo 40 msec para que sejam reconhecidas pelo o teclado

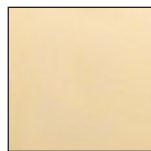
Teclados Wired International seeTouch®

Cores e acabamentos

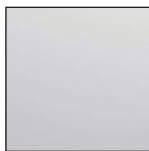
Acabamentos metálicos arquitetônicos (somente espelhos)



Latão acetinado
SB



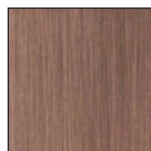
Latão brilhante
BB



Cromado brilhante
BC



Latão patinado
QB



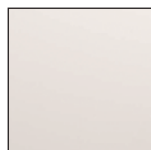
Bronze patinado
QZ



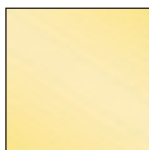
Cromo acetinado
SC



Níquel acetinado
SN



Níquel brilhante
BN



Ouro
AU

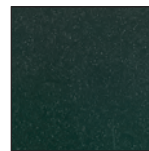
Acabamentos arquitetônicos foscos



Branco ártico
AW



Argento
AR



Mica
MC

- Em virtude das limitações de impressão, não se pode garantir que as cores e acabamentos indicados correspondam exatamente às cores reais dos produtos.
- Há portfólios e correntes com amostras de cores para uma correspondência mais precisa das cores.
 Portfólio arquitetônico metálico AMTL-CK-1
 Corrente de cores arquitetônicas foscas AM-CK-1