

Festverdrahtete internationale seeTouch® Bedienstellen

Die internationalen HomeWorks® QS seeTouch® Bedienstellen sorgen für eine einfache und elegante Steuerung von elektrischer Beleuchtung, Tageslicht, Raumwärme und zahlreichen anderen Geräten.

Alle festverdrahteten internationalen HomeWorks® QS seeTouch® Bedienstellen verfügen für eine unabhängige Funktionen der Tasten auf der Vorderseite über zwei potenzialfreie Kontakteingänge auf der Geräterückseite. Manche Modelle sind mit einem Infrarot (IR)-Empfänger erhältlich.

Die internationalen HomeWorks® QS seeTouch® Bedienstellen zeichnen sich durch große, intuitive Tasten sowie Hintergrundbeleuchtung und optionale Gravuren aus, damit ein Ablesen zu jeder Tages- und Nachtzeit problemlos möglich ist. Die Tasten der seeTouch® Bedienstellen sind abgerundet, damit die Gravur auch nach oben erkennbar ist, was die Lesbarkeit wiederum erhöht.

Ersatzkits sind in unterschiedlichen Farben und mit individuellen Gravuroptionen für die eindeutige Identifizierung der Tastenfunktionen erhältlich.

Lutron® Abdeckungen lassen sich ohne sichtbare Befestigungsteile anbringen. Mehrfachabdeckungen sind separat erhältlich.



Die festverdrahteten internationalen HomeWorks® QS seeTouch® Bedienstellen sind mit zahlreichen Tastenkonfigurationen erhältlich, die auf den folgenden Seiten weiter beschrieben werden. Sie sind zudem als Inline-, d. h. Eintauchausführung (oben links), und als reguläre Ausführung (oben rechts) erhältlich. Die Inline-Ausführung ermöglicht den einfachen Zusammenschluss. Bedienstelle und Tasten-/Abdeckungskits sind separat erhältlich.

Festverdrahtete internationale seeTouch® Bedienstellen Inline-Ausführung

Modellnummern

Grundausführungen

HQWIS-NB-NONE	Bedienstelle ohne Tasten-/ Abdeckungskit
HQWIS-NBIR-NONE	Infrarot-Bedienstelle ohne Tasten-/Abdeckungskit

Tasten-/Abdeckungskits

HWIS-2B-I-XX*	2 Tasten
HWIS-3B-I-XX*	3 Tasten
HWIS-4B-I-XX*	4 Tasten
HWIS-5BRL-I-XX*	5 Tasten mit Heben/Senken
HWIS-5BIR-I-XX*	5 Tasten mit Heben/Senken und Infrarot
HWIS-6BRL-I-XX*	6 Tasten mit Heben/Senken
HWIS-7BRL-I-XX*	7 Tasten mit Heben/Senken
HWIS-8BRL-I-XX*	8 Tasten mit Heben/Senken
HWIS-8BIR-I-XX*	8 Tasten mit Heben/Senken und Infrarot
HWIS-10BRL-I-XX*	10 Tasten mit Heben/ Senken

Ersatztastenkits

SIB-2B-XX*-E	2 Tasten
SIB-3B-XX*-E	3 Tasten
SIB-4B-XX*-E	4 Tasten
SIB-5BRL-XX*-E	5 Tasten mit Heben/Senken
SIB-5BIR-XX*-E	5 Tasten mit Heben/Senken und Infrarot
SIB-6BRL-XX*-E	6 Tasten mit Heben/Senken
SIB-7BRL-XX*-E	7 Tasten mit Heben/Senken
SIB-8BRL-XX*-E	8 Tasten mit Heben/Senken
SIB-8BIR-XX*-E	8 Tasten mit Heben/Senken und Infrarot
SIB-10BRL-XX*-E	10 Tasten mit Heben/ Senken



HWIS-2B-I-XX*



HWIS-3B-I-XX*



HWIS-4B-I-XX*



HWIS-5BRL-I-XX*



HWIS-5BIR-I-XX*



HWIS-6BRL-I-XX*



HWIS-7BRL-I-XX*



HWIS-8BRL-I-XX*



HWIS-8BIR-I-XX*



HWIS-10BRL-I-XX*

Beispiel für eine Bestellung:

HQWIS-NB-NONE (Grundausführung) und
HWIS-2B-I-AW (Tasten-/Abdeckungskit)

* "XX" in der Modellnummer steht für den Farb-/
Oberflächencode. Hinweise zu den erhältlichen **Farben**
und **Oberflächenausführungen** finden Sie am Ende dieses
Dokuments.

Festverdrahtete internationale seeTouch® Bedienstellen

Reguläre Ausführung

Modellnummern

Grundausführungen

HQWIS-NB-NONE	Internationale seeTouch® Bedienstelle ohne Abdeckungs-/Tastenkit
HQWIS-NBIR-NONE	Internationale seeTouch® Bedienstelle mit Infrarot und ohne Abdeckungs-/Tastenkit



HWIS-2B-F-XX*



HWIS-3B-F-XX*



HWIS-4B-F-XX*

Tasten-/Frontplattenkits

HWIS-2B-F-XX*	Reguläre Ausführung mit 2 Tasten
HWIS-3B-F-XX*	Reguläre Ausführung mit 3 Tasten
HWIS-4B-F-XX*	Reguläre Ausführung mit 4 Tasten
HWIS-5BRL-F-XX*	Reguläre Ausführung mit 5 Tasten und Heben/Senken
HWIS-5BIR-F-XX*	Reguläre Ausführung mit 5 Tasten und Heben/Senken sowie Infrarot
HWIS-6BRL-F-XX*	Reguläre Ausführung mit 6 Tasten und Heben/Senken
HWIS-7BRL-F-XX*	Reguläre Ausführung mit 7 Tasten und Heben/Senken
HWIS-8BRL-F-XX*	Reguläre Ausführung mit 8 Tasten und Heben/Senken
HWIS-8BIR-F-XX*	Reguläre Ausführung mit 8 Tasten und Heben/Senken sowie Infrarot
HWIS-10BRL-F-XX*	Reguläre Ausführung mit 10 Tasten und Heben/Senken



HWIS-5BRL-F-XX*



HWIS-5BIR-F-XX*



HWIS-6BRL-F-XX*



HWIS-7BRL-F-XX*



HWIS-8BRL-F-XX*



HWIS-8BIR-F-XX*



HWIS-10BRL-F-XX*

Ersatztastenkits

SIB-2B-XX*-E	Ersatzkit mit 2 Tasten
SIB-3B-XX*-E	Ersatzkit mit 3 Tasten
SIB-4B-XX*-E	Ersatzkit mit 4 Tasten
SIB-5BRL-XX*-E	Ersatzkit mit 5 Tasten und Heben/Senken
SIB-5BIR-XX*-E	Ersatzkit mit 5 Tasten und Heben/Senken sowie Infrarot
SIB-6BRL-XX*-E	Ersatzkit mit 6 Tasten und Heben/Senken
SIB-7BRL-XX*-E	Ersatzkit mit 7 Tasten und Heben/Senken
SIB-8BRL-XX*-E	Ersatzkit mit 8 Tasten und Heben/Senken
SIB-8BIR-XX*-E	Ersatzkit mit 8 Tasten und Heben/Senken sowie Infrarot
SIB-10BRL-XX*-E	Ersatzkit mit 10 Tasten und Heben/Senken


Beispiel für eine Bestellung:

HQWIS-NB-NONE (Grundausführung) und
HWIS-2B-F-AW (Tasten-/Frontplattenkit)

* "XX" in der Modellnummer steht für den Farb-/Oberflächencode. Hinweise zu den erhältlichen **Farben und Oberflächenausführungen** finden Sie am Ende dieses Dokuments.

Festverdrahtete internationale seeTouch® Bedienstellen

Spezifikationen

Modellnummern	Eine vollständige Liste der Modellnummern finden Sie auf den Seiten 2 und 3.
Eingang	24–36 V $\overline{=}$ 30 mA
Typische Leistungsaufnahme	0,6 W; 1 PDU (Leistungsaufnahmeeinheit) Testbedingungen: Hintergrundbeleuchtung auf mittlerem Niveau, zwei LEDs (zwei Voreinstellungen aktiv), Bedienstelle wird mit 24 V $\overline{=}$ gespeist
Genehmigungen	CE,  C-tick, UL, cUL
Umgebung	Umgebungstemperatur (Betrieb): 0 °C bis 40 °C, 0 % bis 90 % Luftfeuchtigkeit, nicht kondensierend. Nur für den Innenbereich.
Kommunikation	Anschluss an ein festverdrahtetes QS-Gerätelink auf dem HomeWorks® QS-Prozessor.
ESD-Schutz	Können gemäß der IEC-Norm 801-2 einer elektrostatischen Entladung von 15 kV unbeschädigt und ohne Speicherverlust standhalten.
Spannungsausfall	Speicher für Spannungsausfall: Bei Spannungsausfall kehrt die Bedienstelle nach Wiederherstellung der Netzversorgung wieder in den vorherigen Betriebszustand zurück.
Befestigung	EBB-15 RD (runde Unterputzdose) 71 mm Durchmesser x 61 mm Tiefe oder EBB-15 SQ (viereckige Unterputzdose) 71 mm x 71 mm Höhe x 47 mm Tiefe.
Verkabelung	Steuerkabel – 1 Leitungspaar 1,0 mm ² (18 AWG) SELV/PELV/NEC® Class 2 für Netz und 1 verdrehtes, abgeschirmtes Leitungspaar 0,5 mm ² bis 1,0 mm ² (22 AWG bis 18 AWG) SELV/PELV/NEC® Class 2 für Daten (siehe Verkabelung).
Garantie	www.lutron.com/TechnicalDocumentLibrary/Intl_Warranty.pdf

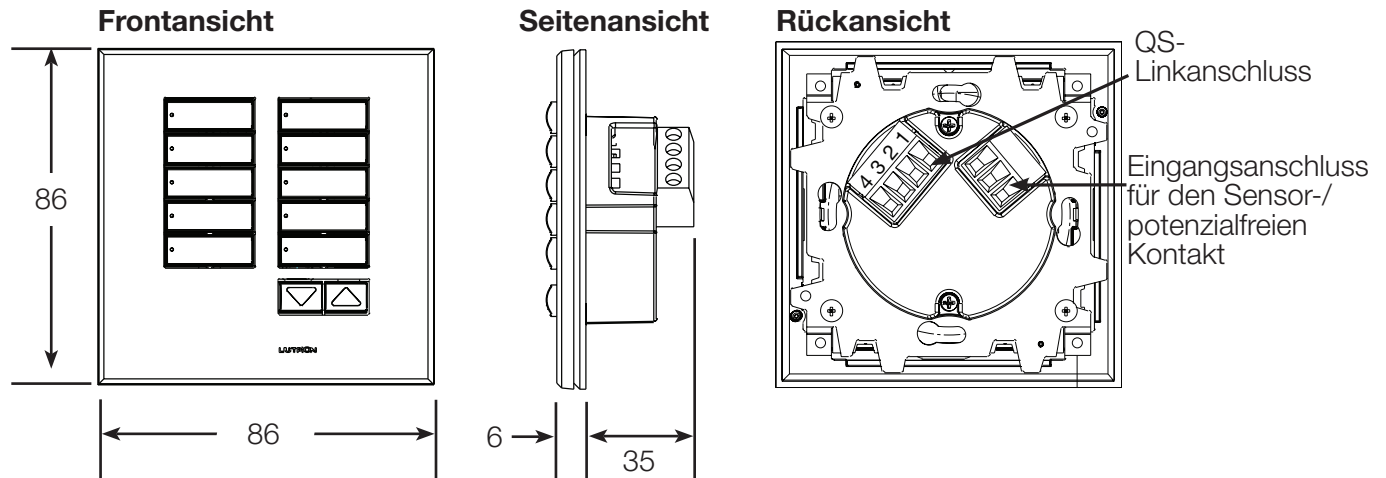
Designmerkmale

- Grüne Status-LEDs.
- Hintergrundbeleuchtung/Gravuroptionen.
- Austauschbare Tasten-/Abdeckungskits ermöglichen eine einfache individuelle Anpassung an jede Einrichtung.
- Alle Anschlusseingänge sind mit Überspannungs- und Verkabelungsschutz vor einem Vertauschen der Litzen und vor Kurzschlüssen geschützt.
- Als Inline-Ausführung für die Mehrfachkonfiguration erhältlich.
- Lutron® Abdeckungen lassen sich ohne sichtbare Befestigungsteile anbringen.
- Ersatzkits sind bei Änderung der Farbe, Tastenkonfiguration, Gravur oder einer Umstellung von/auf Inline-Ausführung erhältlich.

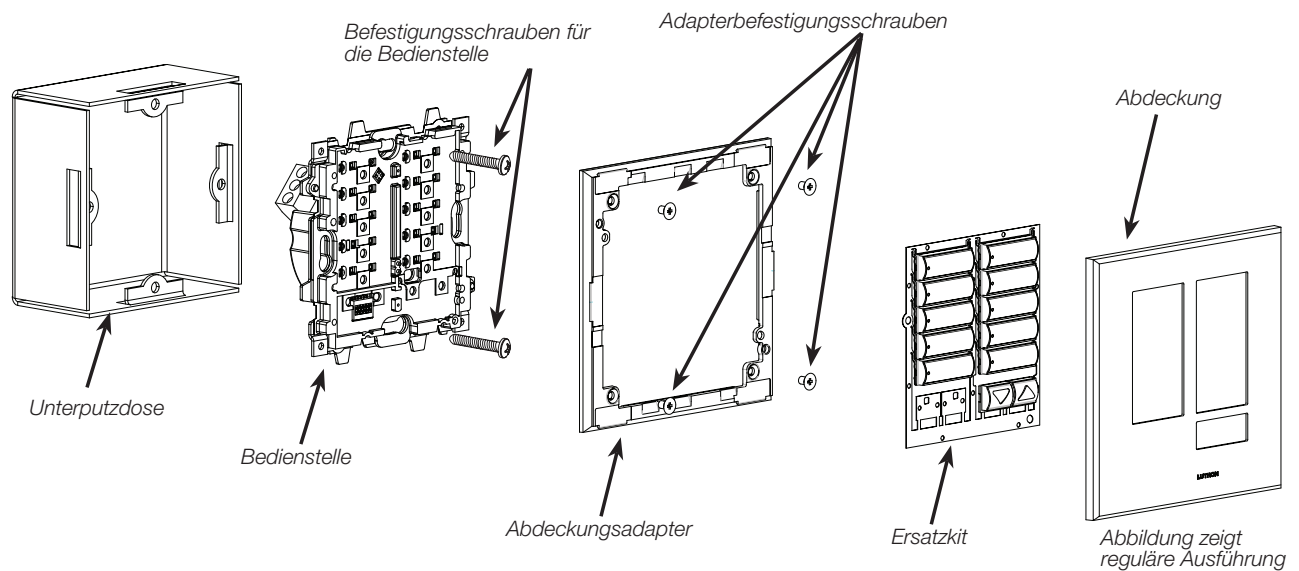
Festverdrahtete internationale seeTouch[®] Bedienstellen

Abmessungen

Alle Abmessungen in mm



Befestigungs- und Einzelteile



Festverdrahtete internationale seeTouch[®] Bedienstellen

Betrieb

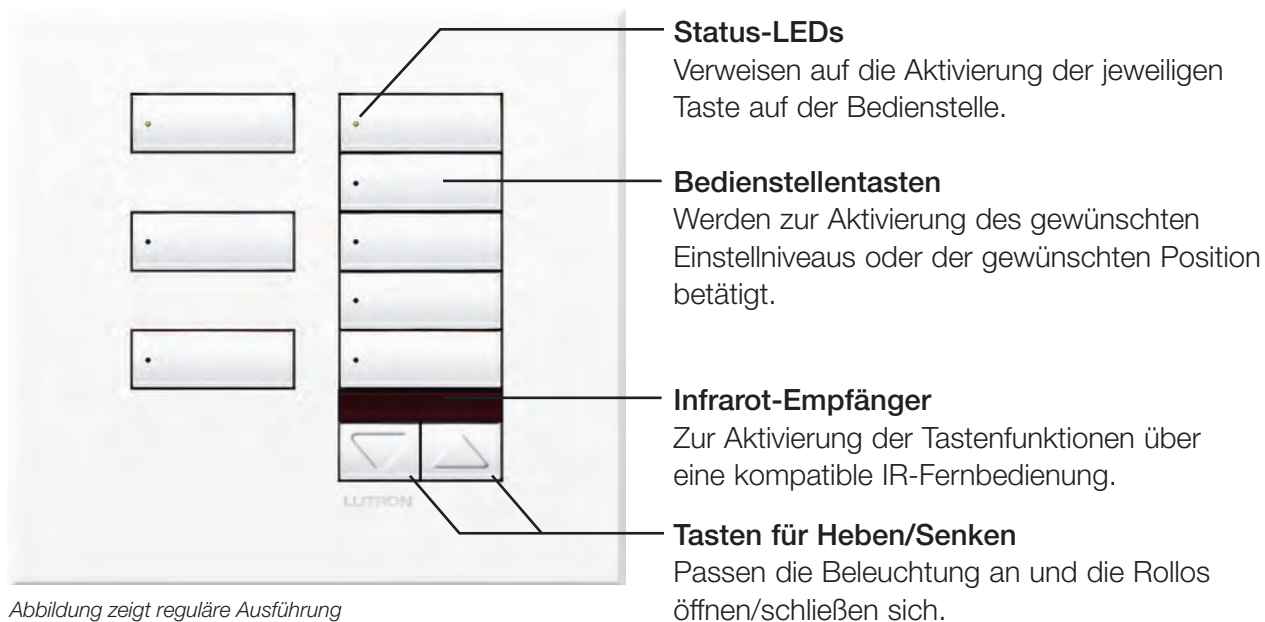


Abbildung zeigt reguläre Ausführung

Festverdrahtete internationale seeTouch® Bedienstellen

Verkabelung

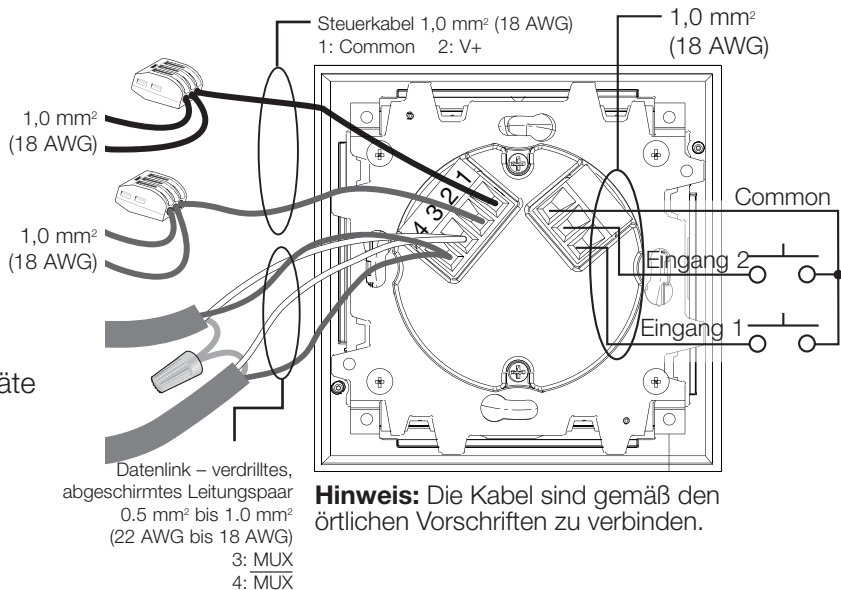
Steuerlink

- Die Bedienstelle kann in Ring-, Stich- oder T-Tap-Topologie verkabelt werden.
- Das Kabel eines QS-Links darf nicht länger als 610 m sein.
- Bis zu 100 Geräte können an das QS-Link angeschlossen werden. Hierzu können festverdrahtete seeTouch® Bedienstellen und andere Geräte zählen, die in der HomeWorks® QS-Software definiert sind.
- Ein externes Netzteil ist ggf. je nach Leistungsaufnahme aller Geräte insgesamt auf dem Prozessorlink erforderlich.
- Alle Anschlüsse sind in der Unterputzdose oder in einem Schaltkasten und mit einer Kabellänge von max. 2,5 m vom Link zur Bedienstelle vorzunehmen.
- Zwei Leiter 1,0 mm² (18 AWG) für Common (Anschluss 1) und V+ (Anschluss 2). Diese passen nicht in die Anschlüsse. Verkabelung laut Abbildung vornehmen.
- Ein verdrehtes, abgeschirmtes Leitungspaar 0,5 mm² bis 1,0 mm² (22 AWG bis 18 AWG) für das Datenlink (Anschlüsse 3 und 4).
- Abschirmung laut Abbildung anschließen. Nicht an Masse (Erde) oder die Bedienstelle anschließen.

Verkabelung zum Steuerlink

SELV-Steuerkabel (PELV/NEC® Class 2): 1,0 mm² (18 AWG)

Datenlink: Verdrehtes, abgeschirmtes Leitungspaar 0,5 bis 1,0 mm² (22 AWG bis 18 AWG)



Potenzialfreier Kontakteingang

- Bei den Eingängen muss es sich um folgendes handeln: potentialfreie Kontakte, offener Kollektor oder active-low (npn)/active-high (pnp).
 - Bei offenem npn-Kollektor oder active-low muss die Spannung im Durchlasszustand unter 2 V_{DC} liegen und 3,0 mA ziehen
 - Bei offenem pnp-Kollektor oder active-high muss die Spannung im Durchlasszustand über 12 V_{DC} liegen und 3,0 mA liefern
- Die Bedienstelle ist gegen falsche Verdrahtung bis zu 36 V_{DC} geschützt.
- Die Ausgänge müssen mindestens 40 msec im geschlossenen oder offenen Zustand bleiben, damit die Bedienstelle den entsprechenden Zustand erkennt.

Festverdrahtete internationale seeTouch® Bedienstellen

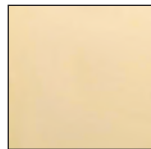
Farben und Oberflächenausführungen

Metalloberflächen im Architekturstil

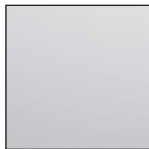
(nur Abdeckungen)



Messing, satiniert
SB



Messing, glänzend
BB



Chrom, glänzend
BC



Arktikweiß
AW



Argentum
AR



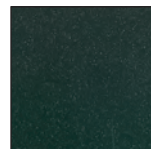
Messing, antik
QB



Bronze, antik
QZ



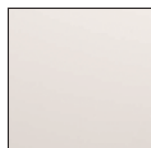
Chrom, satiniert
SC



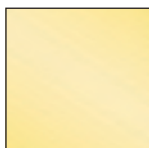
Mica
MC



Nickel, satiniert
SN



Nickel, glänzend
BN



Gold
AU

Matte Oberflächen im Architekturstil

- Aufgrund der Grenzen, die der Drucktechnik gesetzt sind, stimmen die abgebildeten Farben und Oberflächen ggf. nicht hundertprozentig mit den tatsächlichen Produktfarben überein.
- Farbmusterbücher und -bunde sind für eine genauere farbliche Abstimmung erhältlich.

Farbmusterbuch für Metalloberflächen im Architekturstil AMTL-CK-1

Farbmusterbund für matte Oberflächen im Architekturstil AM-CK-1