

Claviers Signature Series™ raccordés au HomeWorks® QS

Les claviers Signature Series™ raccordés au HomeWorks® QS offrent aux propriétaires de maison une façon simple et élégante d'activer les éclairages, les stores/rideaux, les écrans motorisés, les thermostats et bien d'autres appareils.

Les claviers Signature Series™ raccordés au HomeWorks® QS proposent des boutons de grande taille et faciles à utiliser, ainsi qu'une option de gravure rétro-éclairée qui permet de les lire de jour ou de nuit. Les boutons raccordés Signature Series™ sont arrondis, permettant à la gravure de s'afficher selon un angle orienté vers le haut, facilitant ainsi leur lisibilité.

Des kits de remplacement sont disponibles en différentes couleurs et avec des gravures personnalisées pour identifier clairement la fonction de chaque bouton. La conception flexible des claviers permet de changer la couleur, le nombre de boutons et la configuration des boutons en installant un nouveau kit de remplacement gravé.

Tous les modèles Signature Series™ raccordés au HomeWorks® QS ont deux entrées à contacts secs à l'arrière de l'unité afin de permettre aux boutons frontaux des fonctions indépendantes. D'autres options comprennent des boutons Monter/Baisser.



Les claviers architecturaux raccordés Signature Series™ du HomeWorks® QS sont disponibles avec de nombreuses configurations de boutons, représentées à la page suivante.

Claviers Signature Series™ raccordés au HomeWorks® QS

Numéros de modèle

Unités de base

HQWAS-G	Clavier avec LED d'état verte et rétro-éclairage sans plaque frontale ni kit de boutons
HQWAS-B	Clavier avec LED d'état bleue et rétro-éclairage sans plaque frontale ni kit de boutons

Kits de boutons/plaques frontales

LFS-W1B-XX*	1 bouton
LFS-W2BS-XX*	2 boutons
LFS-W3BS-XX*	3 boutons
LFS-W3BSRL-XX*	3 boutons, Monter/Baisser
LFS-W4BS-XX*	4 boutons
LFS-W4S-XX*	4 scènes, Monter/Baisser
LFS-W5B-XX*	5 boutons
LFS-W5BRL-XX*	5 boutons, Monter/Baisser
LFS-W6B-XX*	6 boutons
LFS-W6BRL-XX*	6 boutons, Monter/Baisser
LFS-W7B-XX*	7 boutons
LFS-W1RLD-XX*	Deux groupes, Monter/Baisser (1)
LFS-W2RLD-XX*	Deux groupes, Monter/Baisser (2)
LFS-W3BD-XX*	Deux groupes

Remarque : Contactez le service clientèle de Lutron pour les installations d'interrupteurs multiples : 1.888.LUTRON1

Kits de boutons de remplacement gravables

RKS-W1B-XX*-E	1 bouton
RKS-W2BS-XX*-E	2 boutons
RKS-W3BS-XX*-E	3 boutons
RKS-W3BSRL-XX*-E	3 boutons, Monter/Baisser
RKS-W4BS-XX*-E	4 boutons
RKS-W4S-XX*-E	4 scènes, Monter/Baisser
RKS-W5B-XX*-E	5 boutons
RKS-W5BRL-XX*-E	5 boutons, Monter/Baisser
RKS-W6B-XX*-E	6 boutons
RKS-W6BRL-XX*-E	6 boutons, Monter/Baisser
RKS-W7B-XX*-E	7 boutons
RKS-W1RLD-XX*-E	Deux groupes, Monter/Baisser (1)
RKS-W2RLD-XX*-E	Deux groupes, Monter/Baisser (2)
RKS-W3BD-XX*-E	Deux groupes

* « XX » dans le numéro du modèle représente le code de la couleur/finition. Consultez les **Couleurs et finitions** à la fin de ce document.



LFS-W1B-XX* LFS-W2BS-XX* LFS-W3BS-XX*



LFS-W3BSRL-XX* LFS-W4BS-XX* LFS-W4S-XX*



LFS-W5B-XX* LFS-W5BRL-XX* LFS-W6B-XX*



LFS-W6BRL-XX* LFS-W7B-XX* LFS-W1RLD-XX*



LFS-W2RLD-XX* LFS-W3BD-XX*

Claviers Signature Series™ raccordés au HomeWorks® QS

Caractéristiques

Numéros de modèle	Consultez la page 2 pour une liste complète des numéros de modèle.
Alimentation	24–36 V $\overline{=}$ 30 mA SELV/PELV/NEC® de classe 2
Consommation électrique	0,6 W ; 1 Unité de consommation électrique (UCE) Conditions de test : tous les rétro-éclairages à une intensité moyenne, deux LED actives (deux pré-réglages actifs), clavier alimenté en 24 V $\overline{=}$
Environnement	Température ambiante de fonctionnement : 0 °C à 40 °C (32 °F à 104 °F), 0 à 90 % d'humidité, sans condensation. Utilisation à l'intérieur uniquement.
Communications	Se connecte à la liaison des appareils QS raccordés au processeur du HomeWorks® QS.
Protection ESD	Testés pour résister à des décharges électrostatiques sans dommage ni perte de mémoire, en conformité avec la norme IEC 61000-4-2.
Protection contre les surtensions	Testés pour résister à des surtensions sans dommage ni panne de fonctionnement, en conformité avec la norme IEEE C62.41-1991, Pratique recommandée pour les surtensions dans les circuits à alimentation alternative de basse tension.
Panne d'alimentation	Mémoire en cas de panne d'alimentation : si l'alimentation est coupée, le clavier reviendra à son état précédent une fois l'alimentation rétablie.
Montage	Boîtier d'encastrement Signature Series™ n° de pièce WBOX-SA1-Q1 (vendu séparément) ; 113,03 mm (4,45 po) de haut par 39,37 mm (1,55 po) de large et 71,12 mm (2,8 po) de profondeur.
Câblage	Les câbles de contrôle doivent comporter 1 paire de câbles de 1,0 mm ² (18 AWG) SELV/PELV/NEC® de classe 2 pour l'alimentation et une 1 paire de câbles de 0,5 mm à 1,0 mm ² (22 à 18 AWG) SELV/PELV/NEC® de classe 2 torsadés/blindés pour les données (Consultez la section Câblage).
Garantie	www.lutron.com/TechnicalDocumentLibrary/Warranty.pdf

Caractéristiques de conception

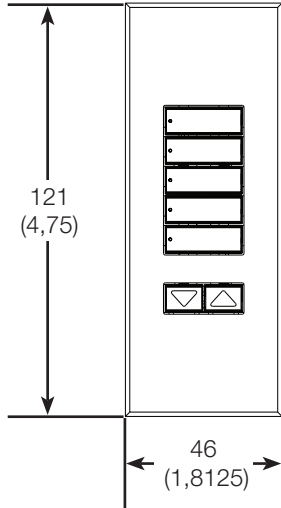
- LED d'état vertes et bleues disponibles.
- Bouton/gravure rétro-éclairée.
- Toutes les entrées des borniers sont protégées contre les surtensions, les mauvais raccords, les inversions de câbles et les courts-circuits.
- Les kits de remplacement installables sur place permettent une personnalisation facile.
- Utilisez les kits de remplacement pour changer la couleur, la configuration des boutons ou la gravure.

Claviers Signature Series™ raccordés au HomeWorks® QS

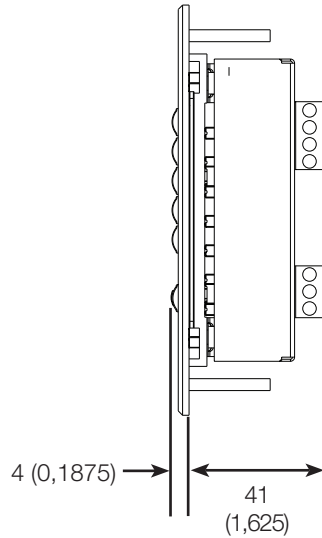
Dimensions

Toutes les dimensions sont en: mm
(po)

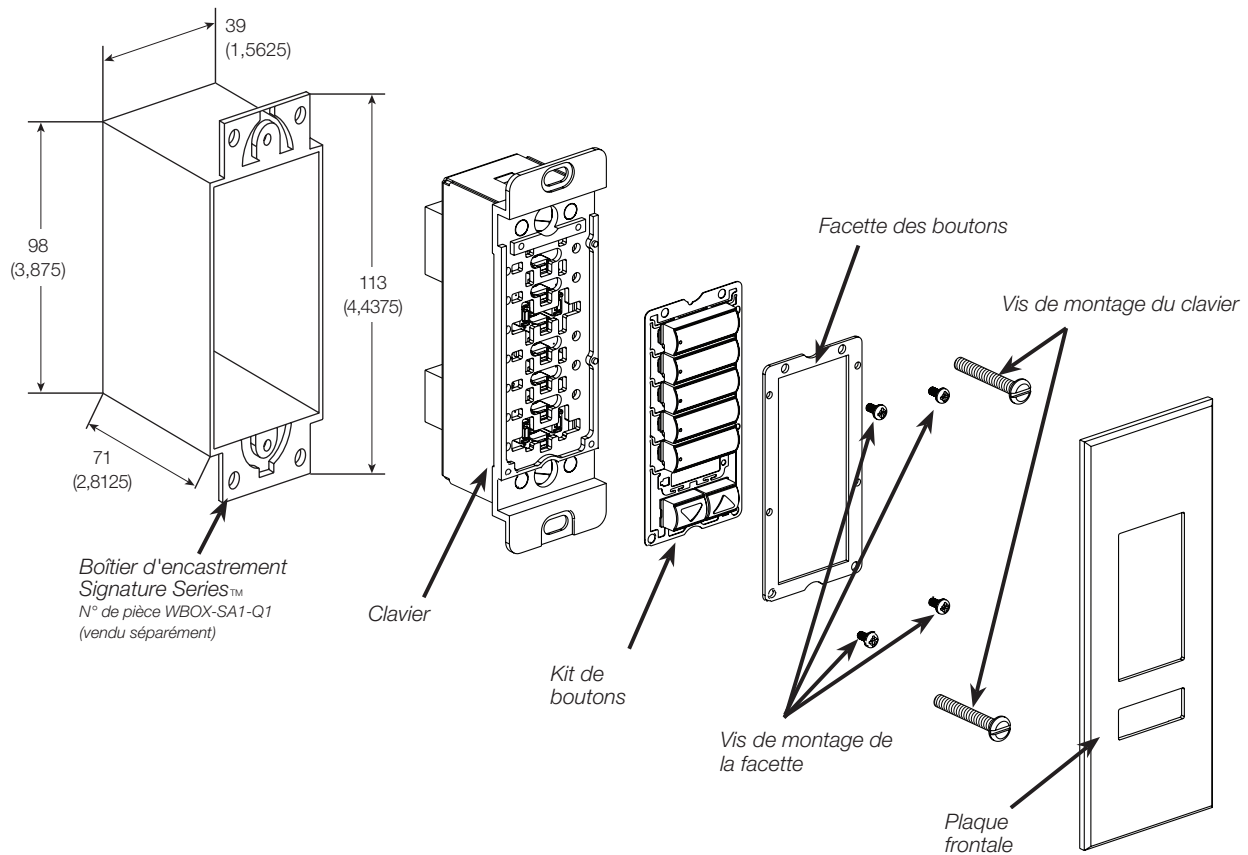
Vue frontale



Vue latérale

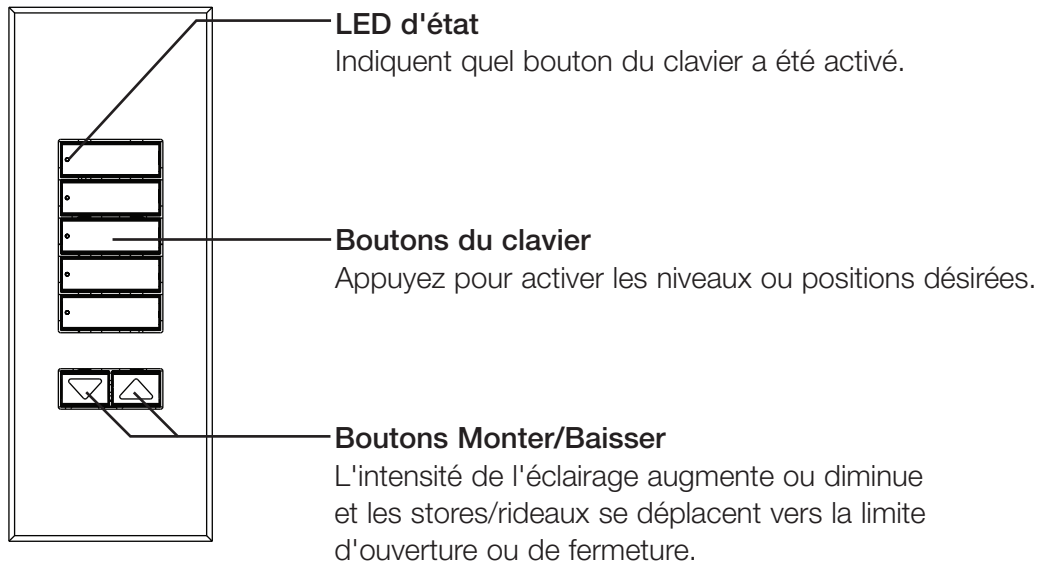


Montage et identification des pièces



Claviers Signature Series™ raccordés au HomeWorks® QS

Fonctionnement



Claviers Signature Series™ raccordés au HomeWorks® QS

Câblage

Remarques sur le câblage

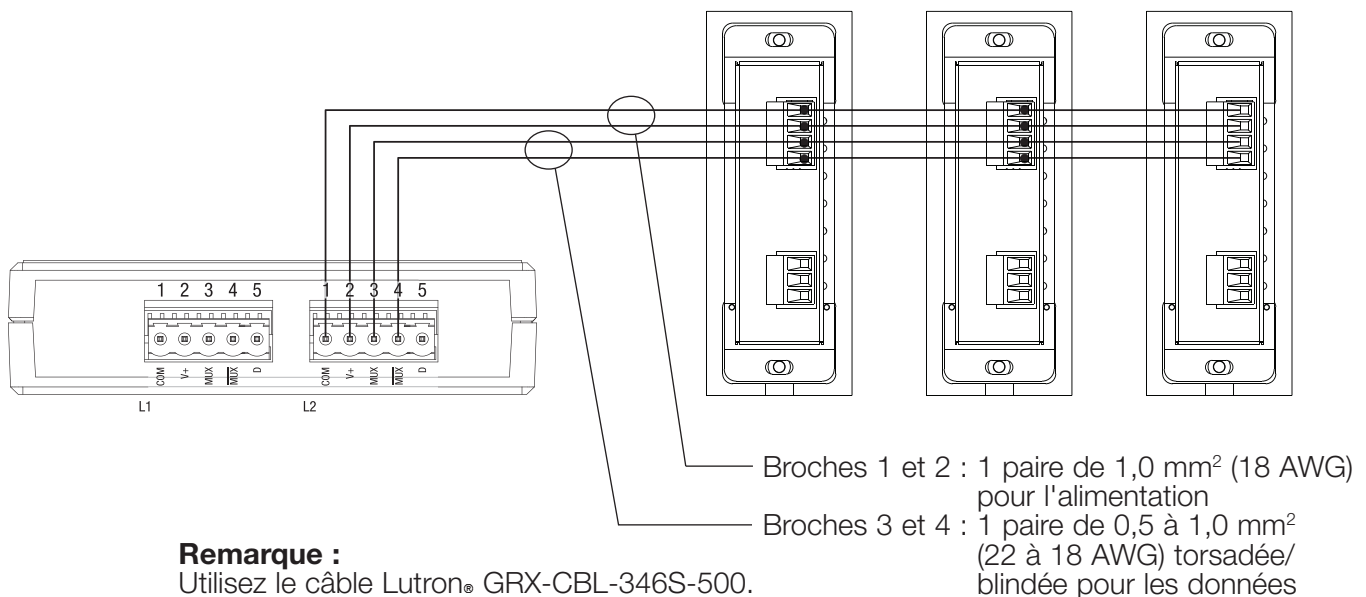
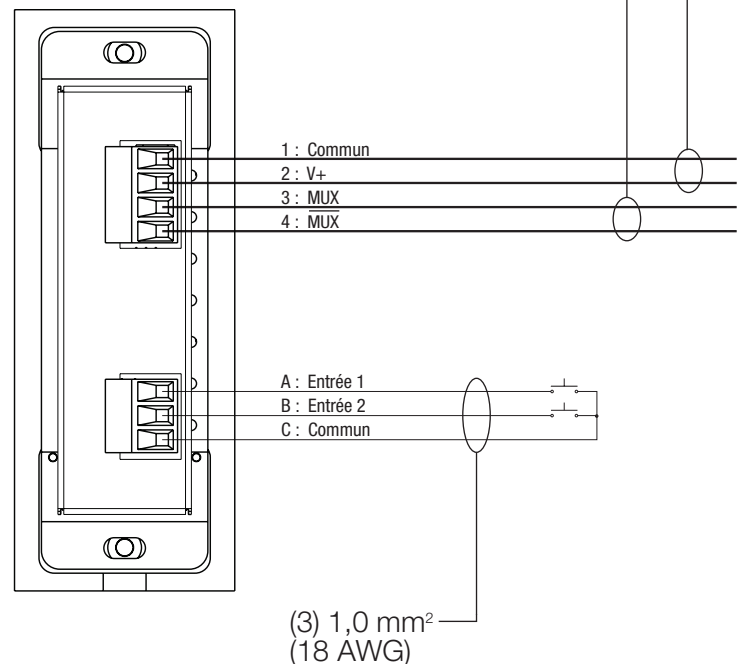
- Le câblage peut être en série, en parallèle ou en étoile.
- La longueur totale de câble sur une liaison câblée HomeWorks® QS ne doit pas dépasser 610 m (2 000 pi).
- Jusqu'à 100 appareils peuvent être connectés à la liaison câblée du HomeWorks® QS. Cela comprend les claviers seeTouch® ainsi que d'autres appareils, comme indiqué dans le logiciel du HomeWorks® QS.
- Une alimentation externe peut être nécessaire selon la consommation totale de courant de tous les appareils sur la liaison du processeur.

Câblage d'entrée à contacts secs

- Les entrées doivent avoir des contacts secs fermés, semi-conducteur, collecteur ouvert, ou être actives à l'état bas (NPN)/ à l'état haut (PNP).
 - La tension d'entrée du collecteur ouvert NPN ou de l'entrée active à l'état bas doit être inférieure à 2 V₋₋₋ et baisser de 3,0 mA.
 - La tension d'entrée du collecteur ouvert PNP ou de l'entrée active à l'état haut doit être supérieur à 12 V₋₋₋ et doit générer 3,0 mA.
- Le clavier est protégée contre les défauts de câblage jusqu'à 36 V₋₋₋.
- Les sorties doivent demeurer à l'état fermé ou ouvert pendant au moins 40 msec afin d'être reconnues par le clavier.

Câblage de contrôle SELV/PELV/NEC® de classe 2 : 1,0 mm² (18 AWG)

Liaison de donnée : une paire de câbles torsadés et blindés de 0,5 à 1,0 mm² (22 à 18 AWG)



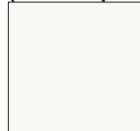
Remarque :

Utilisez le câble Lutron® GRX-CBL-346S-500.

Claviers Signature Series™ raccordés au HomeWorks® QS

Couleurs et finitions

Finitions mates architecturales (métalliques)



Blanc
WH

Finitions métalliques architecturales (plaques frontales uniquement)



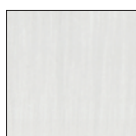
Laiton satiné
SB



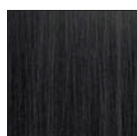
Laiton brillant
BB



Chrome brillant
BC



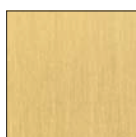
Aluminium anodisé
transparent
CLA



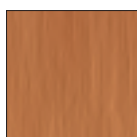
Aluminium anodisé
noir
BLA



Aluminium anodisé
laiton
BRA



Laiton ancien
QB



Bronze ancien
QZ



Chrome satiné
SC



Nickel satiné
SN



Nickel brillant
BN



Doré
AU

- Du fait des limites du procédé d'impression, les couleurs et finitions représentées ne garantissent pas une correspondance parfaite aux couleurs réelles des produits.
- Des porte-clés d'échantillons de couleurs sont disponibles pour une meilleure correspondance des couleurs :
Finitions mates architecturales - AM-CK-1
Finitions métalliques architecturales - AMTL-CK-1