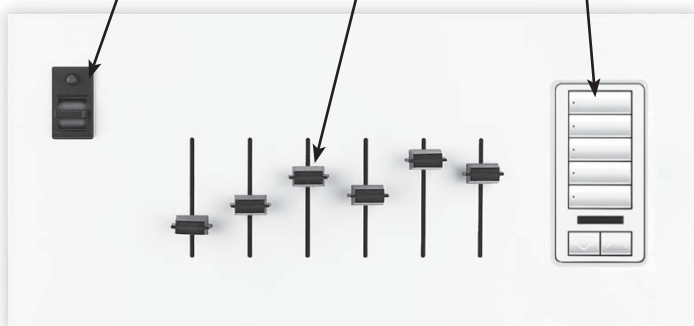


Quantum® QS Schieber-Steuerstelle

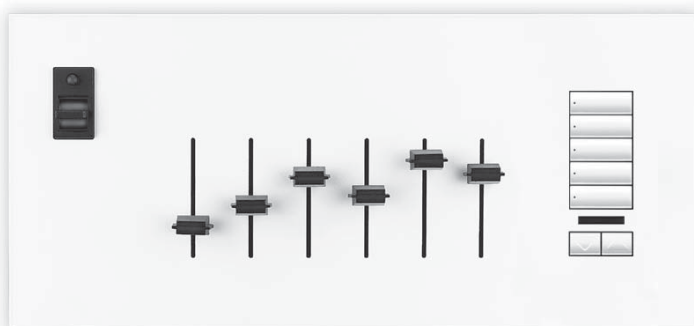
Beschreibung

- Steuert 1 bis 15* Beleuchtungszonen.
- Ermöglicht Dimmen über den ganzen Bereich mithilfe von Zonen-Schiebern.
- Ermöglicht die Aktivierung und Deaktivierung der Steuerstelle mithilfe eines „Take-Command“-Schalters.
- LED leuchtet auf, wenn die Schieber aktiv sind.
- seeTouch®-Bedienstelle kann mit Schieber-Steuerstelle in Reihe geschaltet werden.
- Unterstützt Quantum®-Funktion zur Zonenverdrahtung in Reihe für partitionierte Bereiche.
- Lässt sich in einer speziellen Unterputzdose montieren. Unterputzdose muss separat bestellt werden. Die jeweiligen Artikelnummern sind der Seite „**Abmessungen der Unterputzdose**“ zu entnehmen.

„Take Command“-Schalter Schieber seeTouch®-Bedienstelle



QSSL-T6-5BRLIRI-5G-WH-CPN6509 -
Mit einschiebbarer Bedienstelle



QSSL-T6-5BRLIRN-5G-WH-CPN6509 -
Mit nicht einschiebbarer Bedienstelle

* Maximal 16 Zonen, wenn das Gerät keinen „Take Command“-Schalter aufweist.

Auftragsname:

Modellnummern:

Auftragsnummer:

Spezifikationen

Leistung

- IEC PELV/NEC® Class 2
Betriebsspannung: 24 V $\overline{=}$ 30 mA, 1 PDU
Stromverbrauch (Diese Spezifikationen gelten nur für die Schieberegler-Steuerstelle. Bei Ankopplung einer Bedienstelle siehe die Bedienstellen-Spezifikationen).

Lichtquellen/Lasttypen

- Steuert Lichtquellen durch eine gleichmäßige, kontinuierliche quadratische Dimmkurve.
- Funktioniert mit jedem Typ von Lichtzonenausgang des Quantum®-Systems, ausgenommen 3-Kanal-DMX-Lasten.
- Funktioniert mit gedimmten und nicht gedimmten Lasten.

Lichtsteuerung

- Die Schieber bieten eine intuitive Methode zur Regelung eines lokalen Beleuchtungsraums.
- Der „Take Command“-Schalter kann programmiert werden, um eine beliebige, im Quantum®-System zulässige Voreinstellung durchzuführen.
- Standardmäßig wird bei der Aufwärtsposition des „Take Command“-Schalters die Schieber-Szene aktiviert; d. h. alle Schieber-Zonen werden zu den aktuellen Schieber-Ebenen gesendet und erlauben im Anschluss daran die Echtzeit-Steuerung von Schieber-Zonen, bis die Steuerstelle deaktiviert wird.
- Die Abwärtsposition des „Take Command“-Schalters initiiert die „Off-Szene“ und deaktiviert die Steuerung der Schieber-Zonen, bis die Steuerstelle erneut aktiviert wird.
- In der Quantum®-Software können einzelne Schieberknöpfe konfiguriert werden, um entweder in den unteren Bereich oder auf Aus geschoben zu werden.

Wichtige Design-Merkmale

- Entspricht IEC 801-2. Auf Widerstandsfähigkeit gegen 16 kV elektrostatische Entladung ohne Schäden oder Speicherverlust getestet.
- Frontplatte rastet ohne sichtbare Befestigungsvorrichtung ein.

Bedienstellen-Ankopplung

- Sowohl einschiebbare als auch nicht einschiebbare seeTouch®-Bedienstellen können mit der Schieber-Steuerstelle in Reihe geschaltet werden.
- Eine angekoppelte Bedienstelle wird für alle Zwecke als separate Komponente betrachtet, einschließlich: Kapazität des Links, Stromverbrauch, Adressierung und Verdrahtung. Bei Ankopplung einer Bedienstelle siehe die Bedienstellen-Spezifikationen.

Systemkommunikation und -fähigkeiten

- IEC PELV/NEC® Class 2 Verkabelung verbindet Steuerstellen mit anderen Systemkomponenten.
- Die Schieber-Steuerstelle zählt als eine von 99 Bedienstellen und/oder Steuer-Interfaces, die auf einem IEC PELV/NEC® Class 2-Bedienstellen-Link zugelassen sind.
Hinweis: Eine angekoppelte Bedienstelle zählt als zweite Komponente für diesen Höchstwert
- Die Leistung nimmt ab, wenn mehr als 5 Komponenten per Link gleichzeitig gesteuert werden.

Umgebung

- 0 °C bis 40 °C. Relative Luftfeuchtigkeit weniger als 90% nicht kondensierend.

Beschränkungen

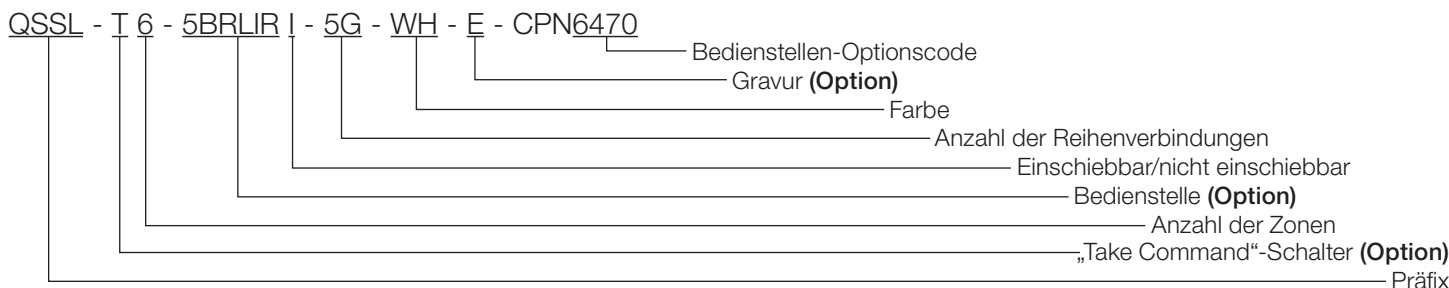
- Funktioniert nur in Quantum®-Systemen.
- Eine Schieber-Steuerstelle kann nur Zonen in ihrem Bereich steuern.
- Ein einzelner Schieberknopf kann nur eine einzelne Zone steuern.
- Maximal 16 Schieber-Steuerstellen sind pro Bereich erlaubt.
- Nur eine Schieber-Steuerstelle kann jeweils pro Bereich aktiv sein.
- Durch Aktivierung einer Schieber-Steuerstelle werden alle anderen Schieber-Steuerstellen in dem Bereich deaktiviert.
- Durch Steuerung von Schieber-Zonen durch andere als die im Quantum®-System bereitgestellten Methoden wird die Steuerstelle automatisch deaktiviert.

Abtrennungen

- Unterstützt die Quantum®-Zoneverkettungsfunktion für unterteilte Bereiche.
- Nur eine Schieber-Steuerstelle kann jeweils in allen verbundenen Bereichen eines unterteilten Bereichs aktiv sein.
- Durch die Aktivierung einer Schieber-Steuerstelle werden alle anderen Schieber-Steuerstellen in allen verbundenen Bereichen eines unterteilten Bereichs deaktiviert.
- Beim Öffnen einer Trennwand werden alle Schieber-Steuerstellen in allen Bereichen eines unterteilten Bereichs automatisch deaktiviert.
- Beim Schließen einer Trennwand bleibt die derzeit aktive Schieber-Steuerstelle aktiv, und alle anderen Schieber-Steuerstellen werden deaktiviert.

Auftragsname:	Modellnummern:
Auftragsnummer:	

Erstellen einer Modellnummer



Präfix:

QSSL für Quantum® QS Schieber-Steuerstellen

„Take Command“-Schalter-Option:

Stelle in der Modellnummer, wenn die Steuerstelle mit einem „Take Command“-Schalter bestellt wird

Anzahl der Zonen:

1 - 15¹

Bedienstellenoption:²

Stelle in der Modellnummer, wenn die Steuerstelle mit einer seeTouch®-Bedienstelle bestellt wird.

1B	1-Tasten-Bedienstelle
2B	2-Tasten-Bedienstelle
3B	3-Tasten-Bedienstelle
5B	5-Tasten-Bedienstelle
7B	7-Tasten-Bedienstelle
2BRL	2 Tasten mit heb-/senkbarer Bedienstelle
3BRL	3 Tasten mit heb-/senkbarer Bedienstelle
5BRL	5 Tasten mit heb-/senkbarer Bedienstelle
2BRLIR	2 Tasten mit heb-/senkbarer Bedienstelle und Infrarot-Linse
3BRLIR	3 Tasten mit heb-/senkbarer Bedienstelle und Infrarot-Linse
5BRLIR	5 Tasten mit heb-/senkbarer Bedienstelle und Infrarot-Linse
1RLD	Dual-Gruppe mit heb-/senkbarer Bedienstelle
2RLD	Dual-Gruppe mit 2 mit heb-/senkbarer Bedienstellen
3BD	3-Tasten-Dual-Gruppe

Design der Bedienstelle:

I - Einschiebbar

N - Nicht einschiebbar

Anzahl der Reihenverbindungen:

Gibt die Anzahl der Unterputzdosen-Reihenverbindungen an, die für die Installation erforderlich sind. Beispiel: 4G = 4 Reihenverbindungen. (siehe **Optionen zur Reihenverbindung** seite, um die Anzahl der erforderlichen Reihenverbindungen zu bestimmen)

Farben und Oberflächenverarbeitungen:³

Matte Oberflächen

Weiß	WH	Braun	BR
Elfenbeinfarben	IV	Schwarz	BL
Beige	BE	Mandelfarben	AL
Grau	GR	Hell-mandelfarben	LA
braungrau	TP	Blassbraun	BI
Schneeweiß	SW	Eierschalenweiß	ES
Sienaerde	SI	Merlot	MR
Palladium	PD	Hot	HT

Metalloberflächen

Helles Messing	BB	Farblos eloxiert	CLA
Helles Chrom	BC	Messing-eloxiert	BRA
Seidenmatt Messing	SB	Schwarz eloxiert	BLA
Seidenmatt Chrom	SC	Antik-Messing	QB
Seidenmatt-Nickel	SN	Antik-Bronze	QZ
Helles Nickel	BN		

Gravuroption:

Stelle in der Modellnummer, wenn die Steuerstelle mit spezieller bestellt wird. Für spezielle Gravuren wenden Sie sich bitte an Lutron®.

Bedienstellen-Optionscode

6470 – Steuerstelle oder Bedienstelle

6509 – Steuerstelle mit Bedienstelle

¹ Maximal 16 Zonen, wenn das Gerät keinen „Take Command“-Schalter aufweist.

² Siehe die Seite **Tastenkfigurationen der seeTouch®-Bedienstelle** für Bedienstellenoptionen.

³ Schieber-Knopfkappen und der „Take Command“-Schalter werden in schwarz geliefert.

Auftragsname:	Modellnummern:
Auftragsnummer:	

Optionen zur Reihenverbindung

Anzahl der Zonen	Modellnummer	Modellnummer (mit „Take Command“-Schalter)	Modellnummer (mit Bedienstelle)	Modellnummer (mit „Take Command“-Schalter und Bedienstelle)
1	—	QSSL-T1-1G- <u>1</u> - <u>2</u> -CPN6470	—	QSSL-T1- <u>3</u> -3G- <u>1</u> - <u>2</u> -CPN6509
2	QSSL-2-1G- <u>1</u> - <u>2</u> -CPN6470	QSSL-T2-2G- <u>1</u> - <u>2</u> -CPN6470	QSSL-2- <u>3</u> -3G- <u>1</u> - <u>2</u> -CPN6509	QSSL-T2- <u>3</u> -4G- <u>1</u> - <u>2</u> -CPN6509
3	QSSL-3-2G- <u>1</u> - <u>2</u> -CPN6470	QSSL-T3-2G- <u>1</u> - <u>2</u> -CPN6470	QSSL-3- <u>3</u> -4G- <u>1</u> - <u>2</u> -CPN6509	QSSL-T3- <u>3</u> -4G- <u>1</u> - <u>2</u> -CPN6509
4	QSSL-4-2G- <u>1</u> - <u>2</u> -CPN6470	QSSL-T4-3G- <u>1</u> - <u>2</u> -CPN6470	QSSL-4- <u>3</u> -4G- <u>1</u> - <u>2</u> -CPN6509	QSSL-T4- <u>3</u> -5G- <u>1</u> - <u>2</u> -CPN6509
5	QSSL-5-3G- <u>1</u> - <u>2</u> -CPN6470	QSSL-T5-3G- <u>1</u> - <u>2</u> -CPN6470	QSSL-5- <u>3</u> -5G- <u>1</u> - <u>2</u> -CPN6509	QSSL-T5- <u>3</u> -5G- <u>1</u> - <u>2</u> -CPN6509
6	QSSL-6-3G- <u>1</u> - <u>2</u> -CPN6470	QSSL-T6-4G- <u>1</u> - <u>2</u> -CPN6470	QSSL-6- <u>3</u> -5G- <u>1</u> - <u>2</u> -CPN6509	QSSL-T6- <u>3</u> -6G- <u>1</u> - <u>2</u> -CPN6509
7	QSSL-7-4G- <u>1</u> - <u>2</u> -CPN6470	QSSL-T7-4G- <u>1</u> - <u>2</u> -CPN6470	QSSL-7- <u>3</u> -6G- <u>1</u> - <u>2</u> -CPN6509	QSSL-T7- <u>3</u> -6G- <u>1</u> - <u>2</u> -CPN6509
8	QSSL-8-4G- <u>1</u> - <u>2</u> -CPN6470	QSSL-T8-5G- <u>1</u> - <u>2</u> -CPN6470	QSSL-8- <u>3</u> -6G- <u>1</u> - <u>2</u> -CPN6509	QSSL-T8- <u>3</u> -7G- <u>1</u> - <u>2</u> -CPN6509
9	QSSL-9-5G- <u>1</u> - <u>2</u> -CPN6470	QSSL-T9-5G- <u>1</u> - <u>2</u> -CPN6470	QSSL-9- <u>3</u> -7G- <u>1</u> - <u>2</u> -CPN6509	QSSL-T9- <u>3</u> -7G- <u>1</u> - <u>2</u> -CPN6509
10	QSSL-10-5G- <u>1</u> - <u>2</u> -CPN6470	QSSL-T10-6G- <u>1</u> - <u>2</u> -CPN6470	QSSL-10- <u>3</u> -7G- <u>1</u> - <u>2</u> -CPN6509	QSSL-T10- <u>3</u> -8G- <u>1</u> - <u>2</u> -CPN6509
11	QSSL-11-6G- <u>1</u> - <u>2</u> -CPN6470	QSSL-T11-6G- <u>1</u> - <u>2</u> -CPN6470	QSSL-11- <u>3</u> -8G- <u>1</u> - <u>2</u> -CPN6509	QSSL-T11- <u>3</u> -8G- <u>1</u> - <u>2</u> -CPN6509
12	QSSL-12-6G- <u>1</u> - <u>2</u> -CPN6470	QSSL-T12-7G- <u>1</u> - <u>2</u> -CPN6470	QSSL-12- <u>3</u> -8G- <u>1</u> - <u>2</u> -CPN6509	QSSL-T12- <u>3</u> -9G- <u>1</u> - <u>2</u> -CPN6509
13	QSSL-13-7G- <u>1</u> - <u>2</u> -CPN6470	QSSL-T13-7G- <u>1</u> - <u>2</u> -CPN6470	QSSL-13- <u>3</u> -9G- <u>1</u> - <u>2</u> -CPN6509	QSSL-T13- <u>3</u> -9G- <u>1</u> - <u>2</u> -CPN6509
14	QSSL-14-7G- <u>1</u> - <u>2</u> -CPN6470	QSSL-T14-8G- <u>1</u> - <u>2</u> -CPN6470	QSSL-14- <u>3</u> -9G- <u>1</u> - <u>2</u> -CPN6509	QSSL-T14- <u>3</u> -10G- <u>1</u> - <u>2</u> -CPN6509
15	QSSL-15-8G- <u>1</u> - <u>2</u> -CPN6470	QSSL-T15-8G- <u>1</u> - <u>2</u> -CPN6470	QSSL-15- <u>3</u> -10G- <u>1</u> - <u>2</u> -CPN6509	QSSL-T15- <u>3</u> -10G- <u>1</u> - <u>2</u> -CPN6509
16	QSSL-16-8G- <u>1</u> - <u>2</u> -CPN6470	—	QSSL-16- <u>3</u> -10G- <u>1</u> - <u>2</u> -CPN6509	—

¹ Geben Sie den Farb-/Oberflächencode ein. Siehe **Farben und Oberflächenverarbeitungen** auf der **Erstellen einer Modellnummer** seite.

² Geben Sie ein „E“ für „Engraving“ (Gravur) ein, wenn dies gewünscht wird. Lassen Sie die Stelle leer, wenn keine Gravur gewünscht wird.

³ Geben Sie den Code für die seeTouch®-Bedienstellenoption ein. Siehe **Tastenkfigurationen der seeTouch®-Bedienstelle** für Bedienstellenoptionen.

Auftragsname:	Modellnummern:
Auftragsnummer:	

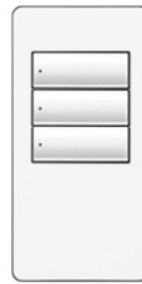
Tastenkombinationen der seeTouch®-Bedienstelle (abgebildet unter „Einschiebbare Bedienstelle“)



1B



2B



3B



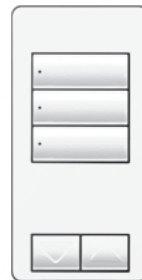
5B



7B



2BRL



3BRL



5BRL



2BRLIR



3BRLIR



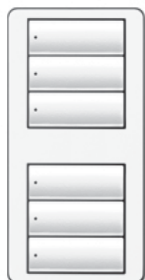
5BRLIR



1RLD



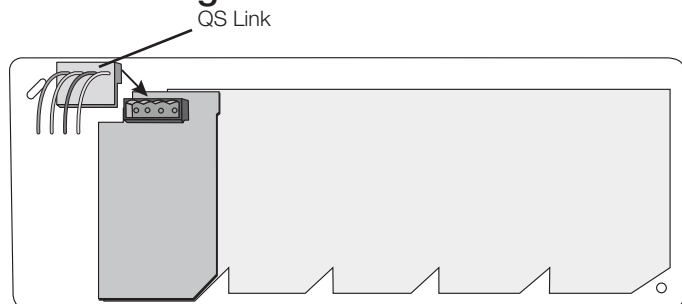
2RLD



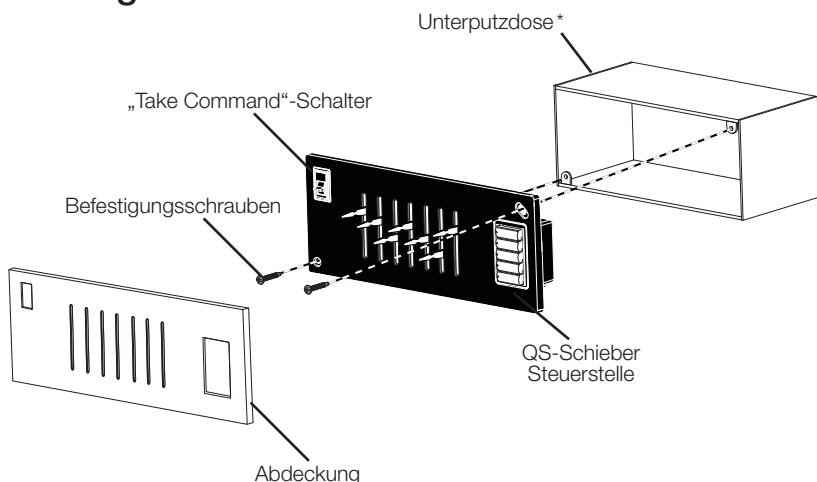
3BD

<p>Auftragsname:</p> <p>Auftragsnummer:</p>	<p>Modellnummern:</p>
---	-----------------------

Verkabelung



Montage

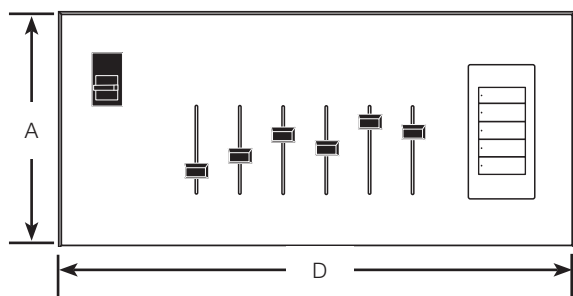


* Unterputzdose muss geschützt sein, um elektrostatische Entladung zu vermeiden

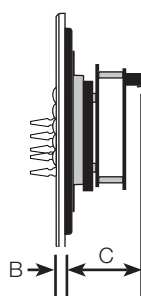
Abmessungen der Steuerstelle

Abmessungen gezeigt in: mm

Vorderansicht



Seitenansicht



A = 127 mm

B = 6,35 mm

C = 45,80 mm

D =

1-fache – 77,73 mm

2-fache – 123,70 mm

3-fache – 167,67 mm

4-fache – 215,65 mm

5-fache – 261,62 mm

6-fache – 307,60 mm

7-fache – 353,57 mm

8-fache – 399,54 mm

9-fache – 445,52 mm

10-fache – 491,49 mm

Hinweis: Für Größen und Abmessungen entsprechender Unterputzdoesen siehe die Seite

Abmessungen der Unterputzdose.
Seite

LUTRON® SPEZIFIKATIONSEINREICHUNG

Auftragsname:

Modellnummern:

Auftragsnummer:

Abmessungen der Unterputzdose

Modellnummer ¹	Größe der Unterputzdose	Breite	Höhe	Tiefe ²	Lutron® Artikelnummer für Unterputzdose
QSSL-2-1G-__ QSSL-T1-1G-__	Einfach	59 mm	103 mm	76 mm	241-024
QSSL-3-2G-__ QSSL-4-2G-__ QSSL-T2-2G-__ QSSL-T3-2G-__	Zweifach	105 mm	103 mm	76 mm	241-025
QSSL-5-3G-__ QSSL-6-3G-__ QSSL-2- ₃ -3G-__ QSSL-T4-3G-__ QSSL-T5-3G-__ QSSL-T1- ₃ -3G-__	Dreifach	151 mm	103 mm	76 mm	241-026
QSSL-7-4G-__ QSSL-8-4G-__ QSSL-3- ₃ -4G-__ QSSL-4- ₃ -4G-__ QSSL-T6-4G-__ QSSL-T7-4G-__ QSSL-T2- ₃ -4G-__ QSSL-T3- ₃ -4G-__	Vierfach	200 mm	103 mm	76 mm	241-027
QSSL-9-5G-__ QSSL-10-5G-__ QSSL-5- ₃ -5G-__ QSSL-6- ₃ -5G-__ QSSL-T8-5G-__ QSSL-T9-5G-__ QSSL-T4- ₃ -5G-__ QSSL-T5- ₃ -5G-__	Fünffach	243 mm	103 mm	76 mm	241-114
QSSL-11-6G-__ QSSL-12-6G-__ QSSL-7- ₃ -6G-__ QSSL-8- ₃ -6G-__ QSSL-T10-6G-__ QSSL-T11-6G-__ QSSL-T6- ₃ -6G-__ QSSL-T7- ₃ -6G-__	Sechsfach	289 mm	103 mm	76 mm	241-113
QSSL-13-7G-__ QSSL-14-7G-__ QSSL-9- ₃ -7G-__ QSSL-10- ₃ -7G-__ QSSL-T12-7G-__ QSSL-T13-7G-__ QSSL-T8- ₃ -7G-__ QSSL-T9- ₃ -7G-__	Siebenfach	335 mm	103 mm	76 mm	241-311
QSSL-15-8G-__ QSSL-16-8G-__ QSSL-11- ₃ -8G-__ QSSL-12- ₃ -8G-__ QSSL-T14-8G-__ QSSL-T15-8G-__ QSSL-T10- ₃ -8G-__ QSSL-T11- ₃ -8G-__	Achtfach	381 mm	103 mm	76 mm	241-347
QSSL-13- ₃ -9G-__ QSSL-14- ₃ -9G-__ QSSL-T12- ₃ -9G-__ QSSL-T13- ₃ -9G-__	Neunfach	427 mm)	103 mm	76 mm	241-343
QSSL-15- ₃ -10G-__ QSSL-16- ₃ -10G-__ QSSL-T14- ₃ -10G-__ QSSL-T15- ₃ -10G-__	Zehnfach	473 mm	103 mm	76 mm	241-346

¹ Siehe **Erstellen einer Modellnummer** und **Optionen zur Reihenverbindung** für alle Modellnummer-Optionen.

² Tiefenangaben beinhalten die Abdeckplatte und die Unterputzdose. Tiefe der Abdeckplatte beträgt 6,35 mm.

³ Geben Sie den Code für die seeTouch®-Bedienstellenoption ein. Siehe **Tastenkonfigurationen der seeTouch®-Bedienstelle** für Bedienstellenoptionen.

Auftragsname:	Modellnummern:
Auftragsnummer:	