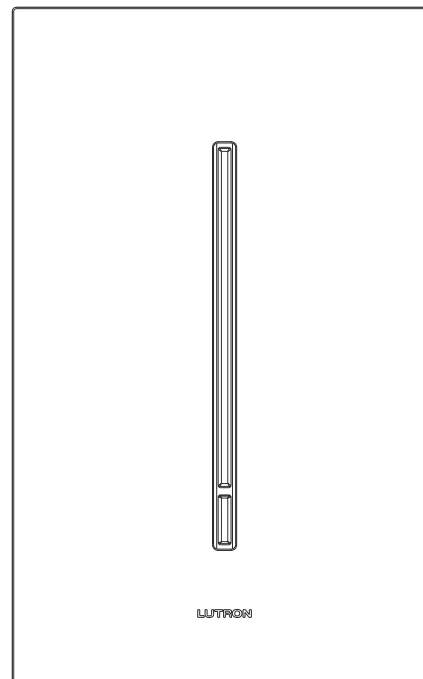


Controle deslizante GRAFIK T™ QS

O controle deslizante GRAFIK T™ QS oferece uma maneira simples e elegante de controlar a iluminação e outros equipamentos de terceiros, como parte de um sistema de controle de iluminação. O GRAFIK T™ QS funciona, como outros controles de iluminação, com fio de baixa voltagem, sendo útil em locais onde os circuitos únicos de iluminação precisam ser dimerizados.

Recursos

- Controle pelo toque.
- Arquitetura estética diferente.
- Os LEDs brancos suaves acesos indicam o nível de iluminação e combinam com qualquer decoração.
- Disponível em mais de 40 cores e acabamentos, inclusive em metal e vidro.
- Inclui uma do espelho (branco) Lutron® GRAFIK T™. Veja os detalhes na seção **Cores e acabamentos**.
- Os espelhos GRAFIK T™ da Lutron® se encaixam sem nenhum meio visível.
- Conecta-se por cabeamento classe 2 IEC PELV/NEC®.



Controle deslizante GRAFIK T™ QS - GT-QSS1W-WH (espelho incluído)

Números dos modelos

Controles	
GT-QSS1W-WH	Controle deslizante GRAFIK T™ QS para o Quantum®
Espelhos	
LWT-G-XXX ^{1,2}	Espelho GRAFIK T™ para agrupamento único
LWT-GG-XXX ^{1,2}	Espelho GRAFIK T™ para dois agrupamentos
LWT-GGG-XXX ^{1,2}	Espelho GRAFIK T™ para três agrupamentos
LWT-GGGG-XXX ^{1,2}	Espelho GRAFIK T™ para três agrupamentos

¹ “XXX” no número do modelo representa o código de cor/acabamento. Veja os detalhes na seção **Cores e acabamentos**.

² Os controles GRAFIK T™ não podem ser agrupados com produtos ou espelhos Verti®.

Nome do trabalho:	Números dos modelos:
Número do trabalho:	

Especificações

Aprovações regulatórias

- Projetado para operação somente com cabos de classe 2 IEC PELV/NEC®.
- Não é um dispositivo sem fio.
- Compatível com a norma UL® 9D10.
- Compatível com a norma CSA 22.2 número 14-13.
- Compatível com a norma IEC 60669.

Alimentação

- 24-40 V $\overline{=}$ classe 2, 30 mA IEC PELV/NEC®.

Consumo médio

- 0,15 W; 1 unidade de consumo de energia (PDU).
- Condições de teste: Controle deslizante QS energizado com 24 V $\overline{=}$ e com carga remota desligada.

Ambiente

- Temperatura operacional: 0 °C a 40 °C (32 °F a 104 °F).
- Umidade relativa: 0% a 90% de umidade, sem condensação.
- Para uso somente em ambientes fechados.

Fontes de iluminação/tipos de carga

- Controla as fontes de iluminação com dimerização quadrática suave e contínua.
- Funciona com qualquer tipo de saída de zona de iluminação em um sistema Quantum®, exceto com cargas DMX de 3 canais.
- Funciona com cargas dimerizadas e não dimerizadas.

Desempenho

- Memória para queda de energia: havendo interrupção da alimentação, o controle voltará ao estado anterior quando a energia for restabelecida.
- Testado para suportar sobretensão de voltagem sem causar danos ou interrupção da operação, de acordo com o padrão IEEE C62.41-1991 – Recommended Practice on Surge Voltages in Low-Voltage AC Power Circuits (Prática recomendada de sobretensão de voltagem em circuitos de alimentação CA de baixa voltagem).
- Testado para suportar descarga eletrostática sem causar danos ou perda de memória, de acordo com o padrão IEC 61000-4-2.

Comunicação e capacidade do sistema

- Funciona somente em sistemas Quantum®.
- O desempenho cairá se mais de 5 unidades forem controladas simultaneamente por linha.

Partição

- Apoia o recurso de encadeamento de zonas Quantum® de espaços particionados.

Montagem

- Exige uma caixa de embutir de 89 mm (3 ½ pol) de profundidade, com profundidade mínima de 57 mm (2 ¼ pol) ou suporte de montagem de baixa voltagem.

Garantia

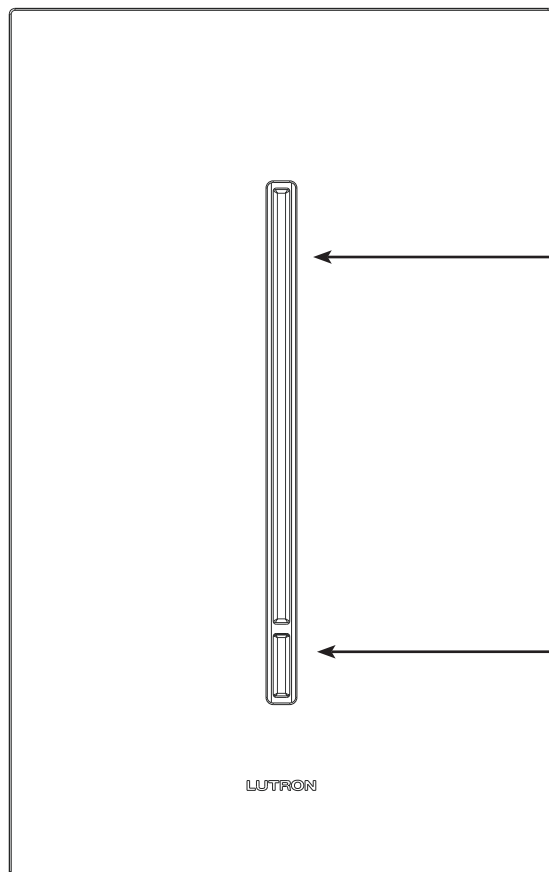
- Garantia limitada de um ano.
Para obter informações adicionais sobre a garantia, visite o site www.lutron.com/TechnicalDocumentLibrary/369-119_Wallbox_Warranty.pdf

Nome do trabalho:

Números dos modelos:

Número do trabalho:

Operação



Ajuste

- Carga dimerizável
 - Toque para definir o nível de iluminação desejado
 - Deslize para ajustar o nível
- Carga comutada
 - Toque em qualquer lugar para alternar entre liga/desliga

Alternar entre Liga/Desliga

- Toque para desligar ou ligar no nível de iluminação anterior
- O botão de alternância fica branco quando aceso e, laranja, quando apagado
- Quando acesa, pressione e mantenha o botão de alternância para iniciar o desvanecimento longo em retardo até apagar

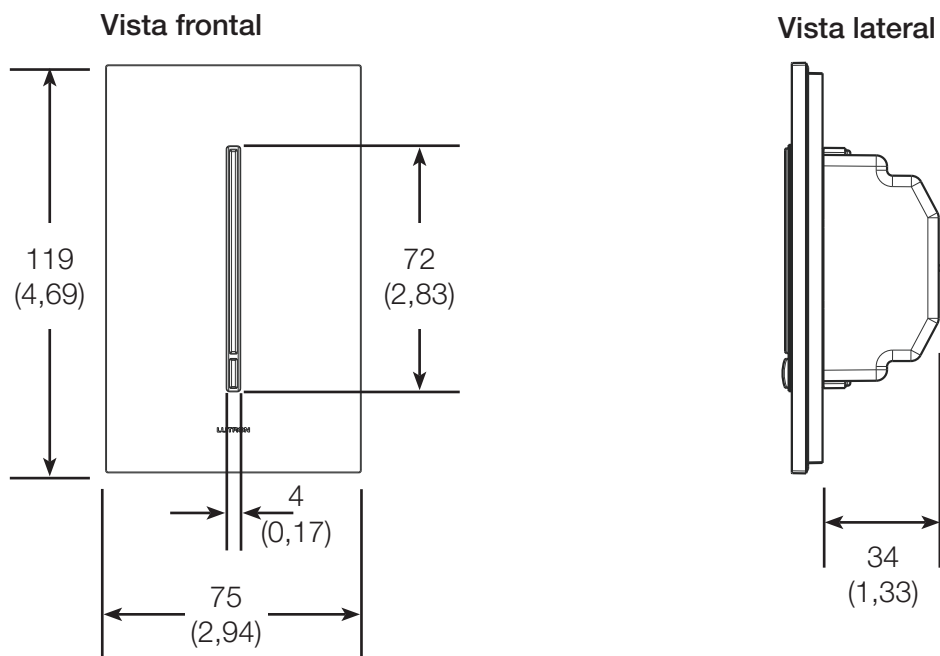
Nome do trabalho:

Números dos modelos:

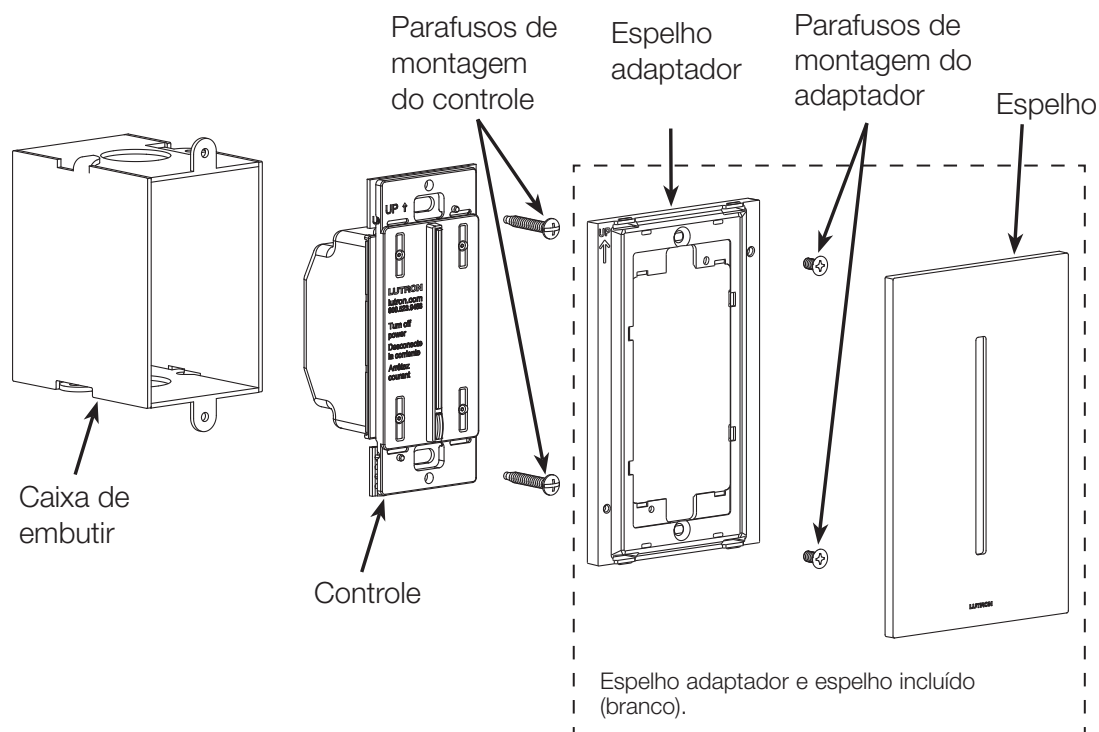
Número do trabalho:

Dimensões

Todas as dimensões estão exibidas em mm (pol)



Montagem e identificação das peças

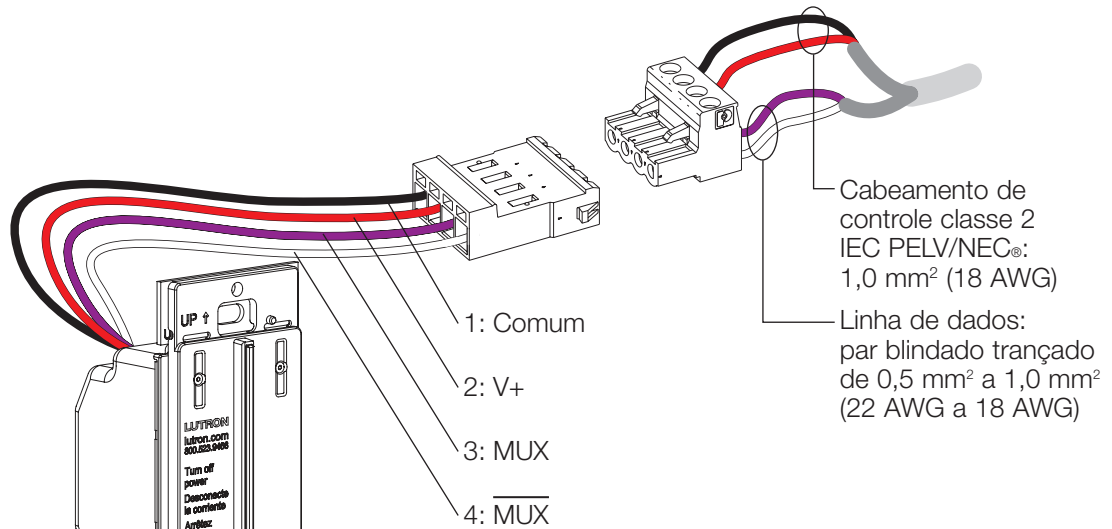


Nome do trabalho:	Números dos modelos:
Número do trabalho:	

Cabeamento

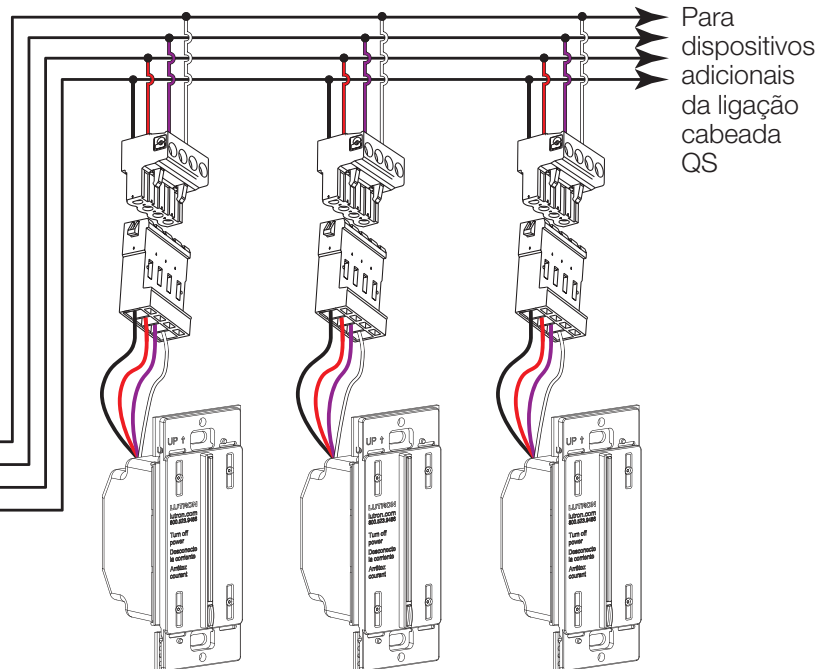
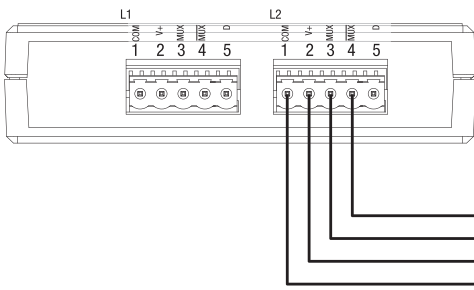
Observações sobre o cabeamento

- O cabeamento da linha QS pode ter configuração de ligação em série, estrela ou derivação em T.
- A extensão total do cabo em uma ligação com fio não deve ultrapassar 610 m (2 000 pés).
- Até 100 dispositivos podem ser conectados à ligação QS com fio. Isso inclui controles deslizantes GRAFIK T™ QS e outros dispositivos, conforme definido no software Quantum®.
- Pode ser necessária uma fonte de alimentação externa, dependendo do consumo total de todos os dispositivos na ligação do processador.



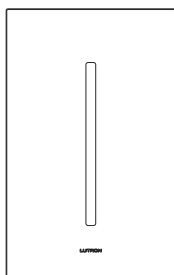
Extensão do cabeamento da linha QS	Medida do cabo	Número da peça Lutron®
Menor do que 153 m (500 pés)	Alimentação (terminais 1 e 2) 1 par de 1,0 mm² (18 AWG)	GRX-CBL-346S (não plenum) GRX-PCBL-346S (plenum)
	Dados (terminais 3 e 4) 1 par blindado/trançado de 0,5 mm² (22 AWG)	
Até 610 m (2 000 pés)	Alimentação (terminais 1 e 2) 1 par de 4,0 mm² (12 AWG)	GRX-CBL-46L (não plenum) GRX-PCBL-46L (plenum)
	Dados (terminais 3 e 4) 1 par blindado/trançado de 0,5 mm² (22 AWG)	

Pinos 1 e 2: um par de 1,0 mm² (18 AWG) para alimentação
 Pinos 3 e 4: um par de 0,5 a 1,0 mm² (22 a 18 AWG) blindado/trançado para comunicação
 (O cabo GRX-CBL-346S-500 da Lutron® pode ser usado)

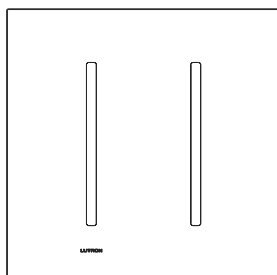


Nome do trabalho:	Números dos modelos:
Número do trabalho:	

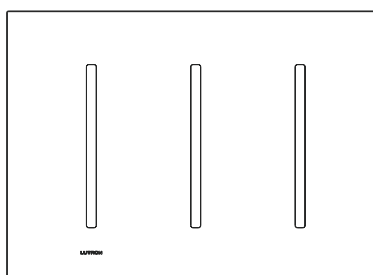
Espelhos GRAFIK T™



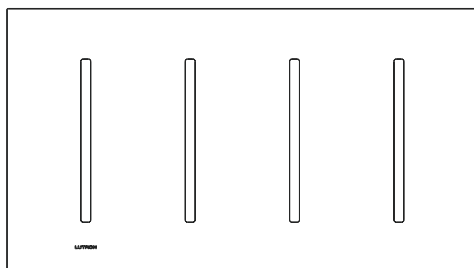
LWT-G-XXX¹
(1 agrupamento GRAFIK T™)



LWT-GG-XXX¹
(2 agrupamentos GRAFIK T™)



LWT-GGG-XXX¹
(3 agrupamentos GRAFIK T™)



LWT-GGGG-XXX¹
(4 agrupamentos GRAFIK T™)

¹ “XXX” no número do modelo representa o código de cor/acabamento. Veja os detalhes na seção **Cores e acabamentos**.

Para casos de espelhos maiores, entre em contato com o Atendimento ao cliente da Lutron, pelo telefone 1.610.282.3800 (custsvc@lutron.com).

Nome do trabalho:	Números dos modelos:
Número do trabalho:	

Cores e acabamentos

Acabamentos fosco arquitetônico



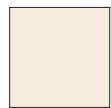
Branco
WH



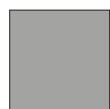
Marfim
IV



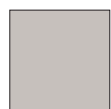
Amêndoa
AL



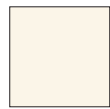
Amêndoa light
LA



Cinza
GR



Cinza escuro
TP



Beige
BE



Marrom
BR



Preto
BL



Sienna
SI

Acabamentos satinados



Quente
HT



Merlot
MR



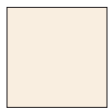
Ameixa
PL



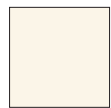
Turquesa
TQ



Cinza escuro
TP



Casca de ovo
ES



Biscuit
BI



Neve
SW



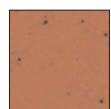
Paládio
PD



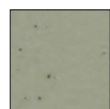
Meia noite
MN



Sienna
SI



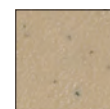
Terracotta
TC



Greenbriar
GB



Pedra azul
BG



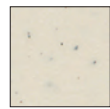
Pedra moca
MS



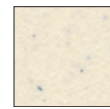
Pedra dourada
GS



Pedra do deserto
DS



Pedra
ST



Calcário
LS

Acabamento vidro

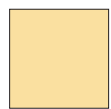


Vidro transparente
CWH

Acabamento fosco arquitetônico



Latão satinado
SB



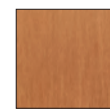
Latão brilhante
BB



Cromado brilhante
BC



Latão envelhecido
QB



Bronze envelhecido
QZ



Cromado satinado
SC



Alumínio natural
anodizado
CLA



Alumínio preto
anodizado
BLA



Alumínio anodizado
e latão
BRA



Níquel satinado
SN



Níquel brilhante
BN

- Devido a limitações de impressão, as cores e os acabamentos apresentados podem não corresponder exatamente às cores reais dos produtos.
- Chaveiros de amostras de cores estão disponíveis para correspondência de cores mais exata:

Acabamento fosco arquitetônico: AM-CK-1 | Acabamentos em metal arquitetônico: AMTL-CK-1 | Acabamentos em cores satinadas: SC-CK-1

Nome do trabalho:

Números dos modelos:

Número do trabalho: