

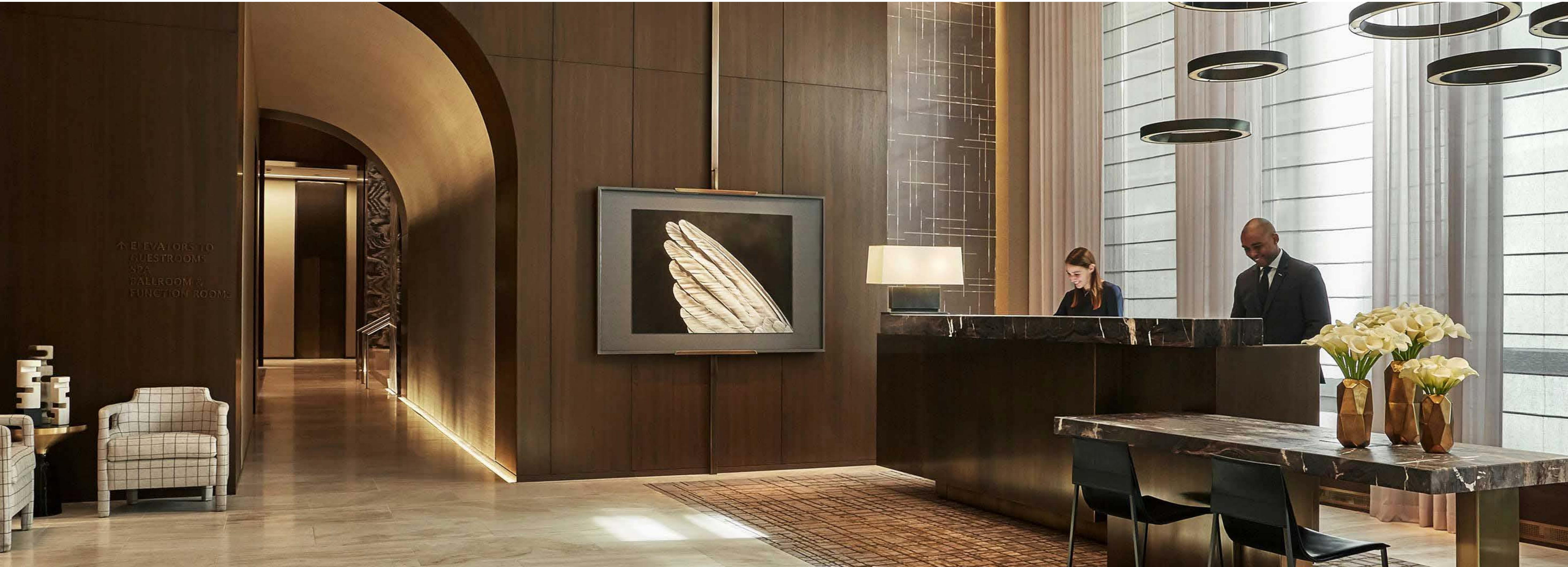


路创酒店解决方案

卓越运营。精致体验。专为未来设计。



我们的承诺



路创酒店解决方案--它不仅是一个系统，更是一种理念，一种新的思维方式。它是对未来的憧憬，是对我们热情的证明，也是对我们承诺的兑现。路创酒店解决方案利用路创同类产品中的集成系统和最新的云连接技术来简化楼宇控制和管理。

一致体验

物业中的不同空间需要不同程度的控制。全新的云连接路创酒店解决方案将整个物业集成到同一平台，简化并改善了物业管理。



住宅

HomeWorks 和 RadioRA 3 系统将毫不妥协的设计引入下一代家庭集成系统。



客房

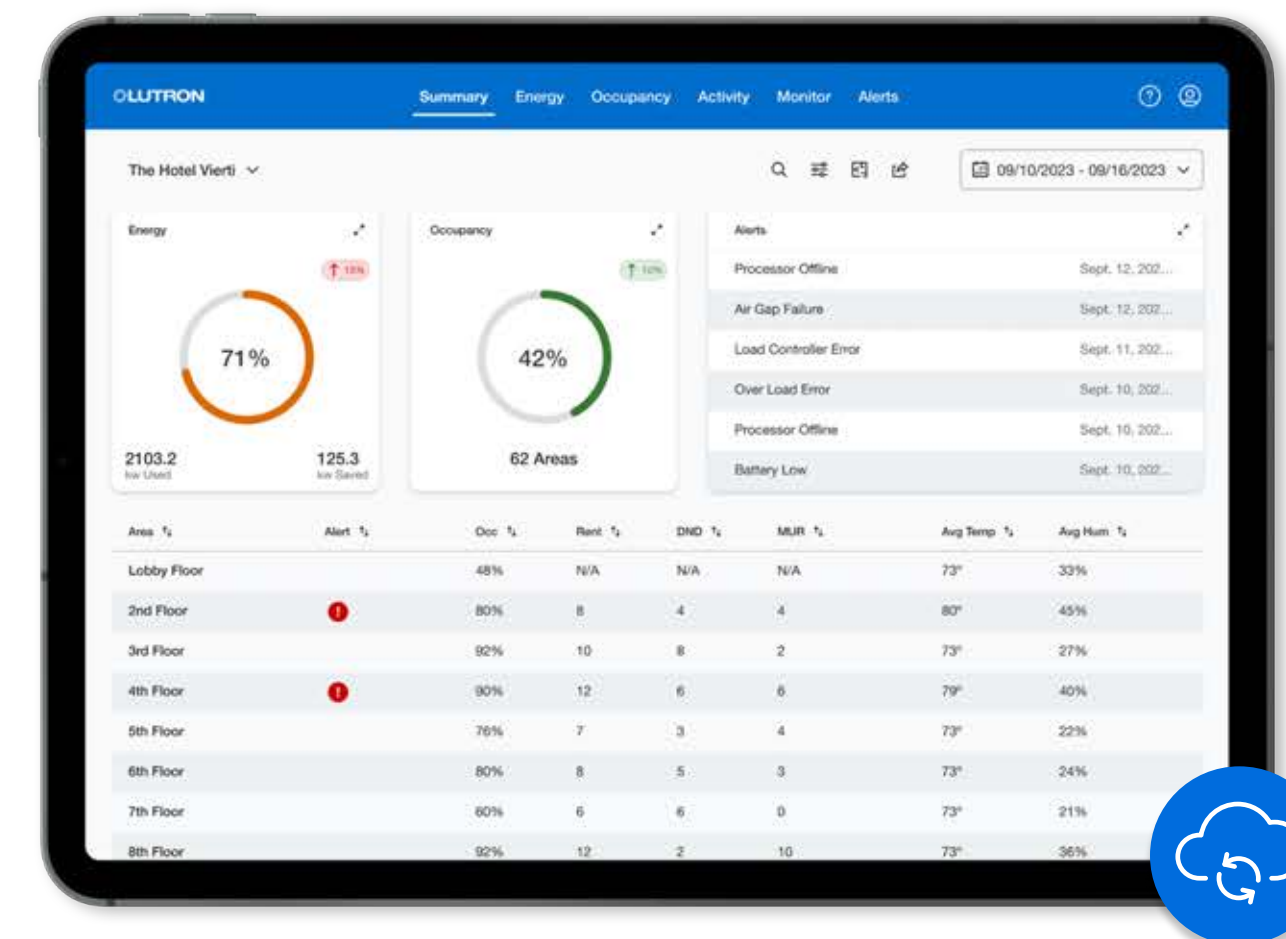
myRoom XC 系统让世界一流的客房体验成为第二天性。



公共空间

Athena 系统可在大堂、餐厅、活动场所、宴会厅和其他公共场所提供吸引客人的独特空间。

路创仪表盘



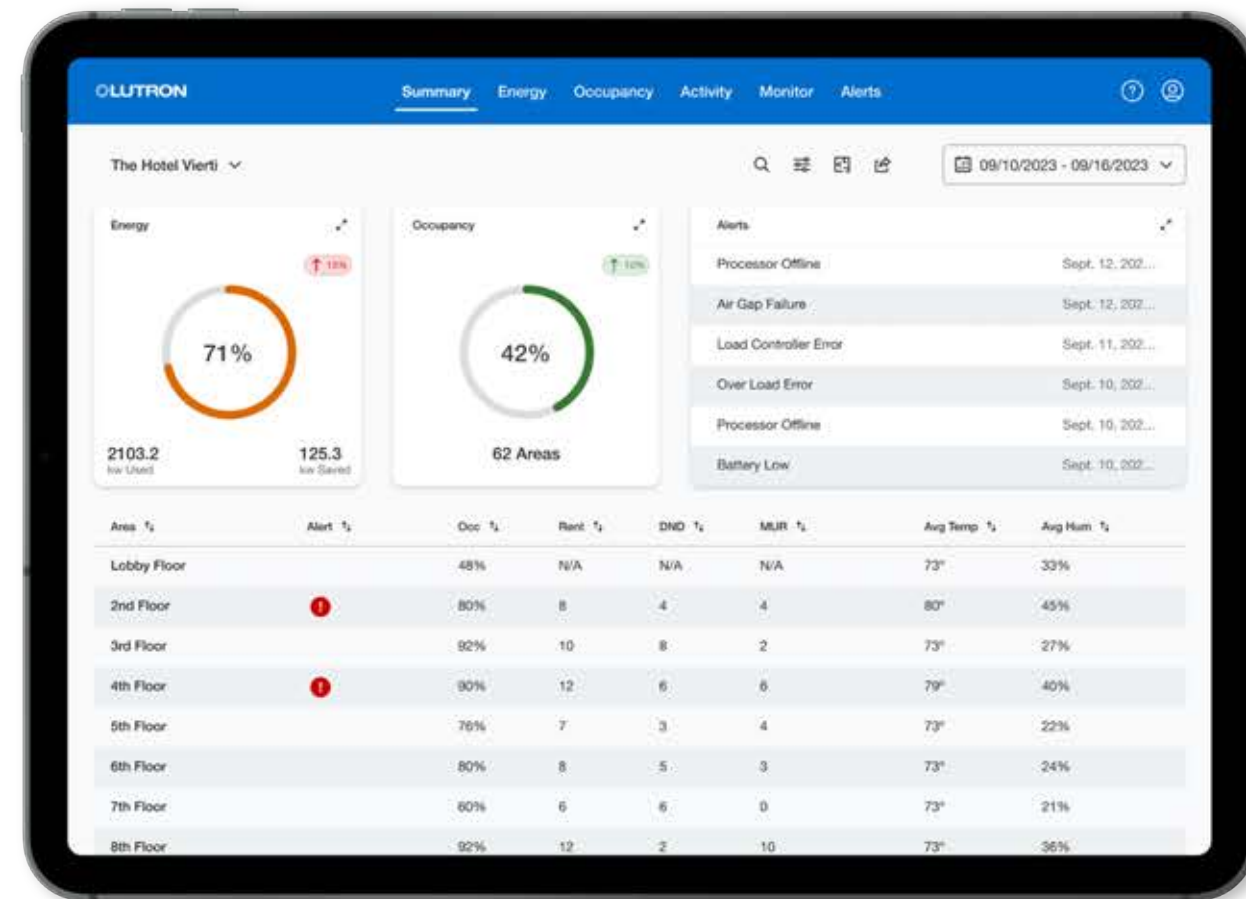
整个物业的单一仪表盘--与云连接，只需登录一次即可从任何地方访问。

一个中央工具套件

与云连接的软件无需占用服务器空间，加快了决策速度，并提升了客户体验。面向未来的平台支持远程和自动更新，确保您的系统始终处于最新状态。

路创仪表盘

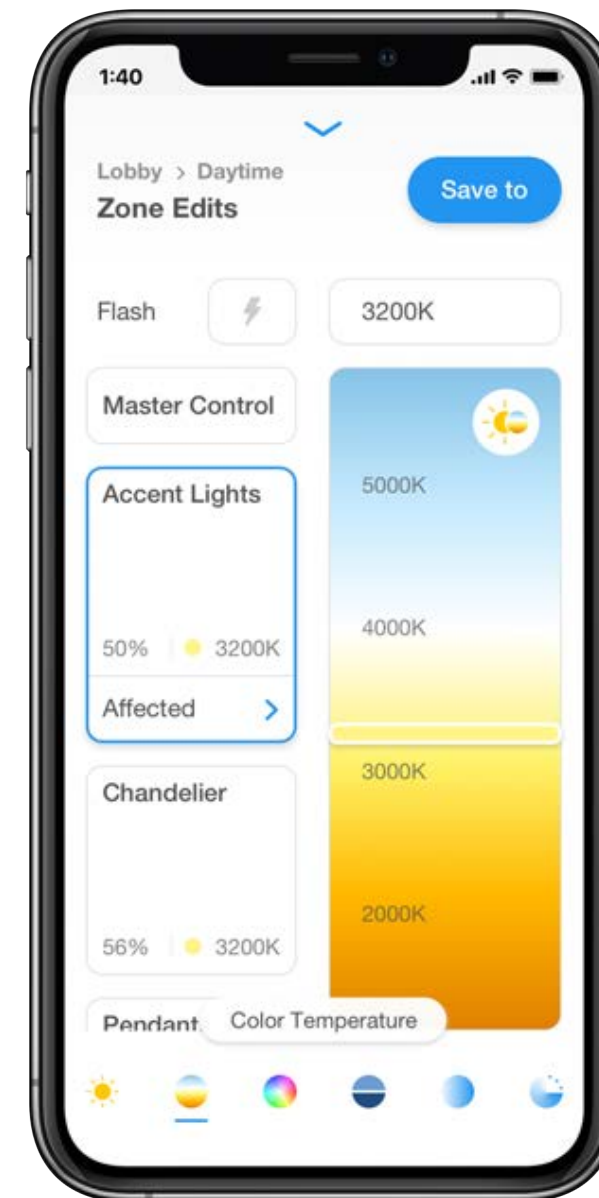
大规模简化楼宇管理



功能强大的分析软件，可将复杂的数据可视化为客户友好的报告。

路创应用程序

实时、随身控制



为公共空间提供直观的照明设计和移动控制。

系统集成

与行业领导者的智能连接

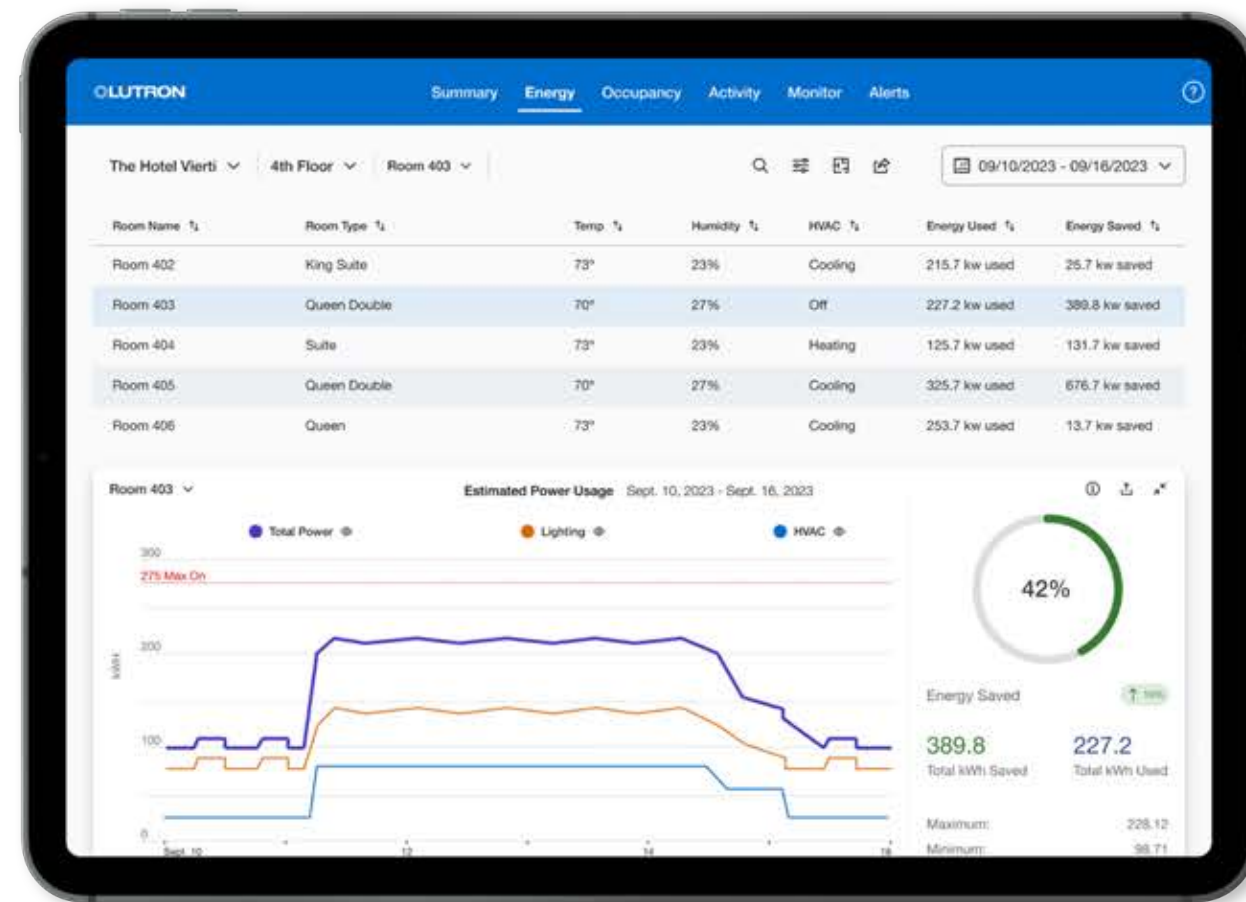


响应迅速、可靠、安全的第三方集成。

路创仪表盘

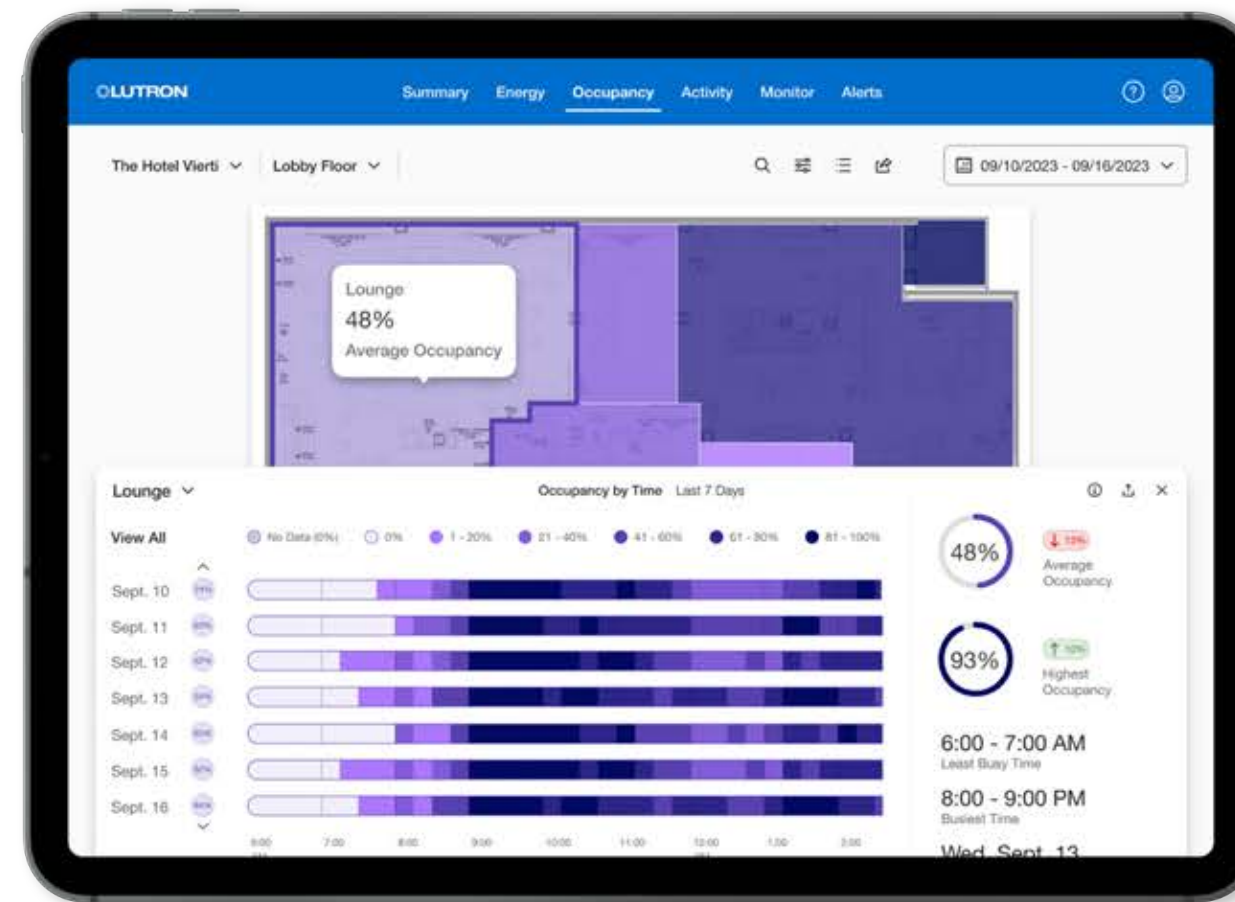
将云端收集的数据转化为可操作的洞察力。
大规模管理整个物业。

节约能源



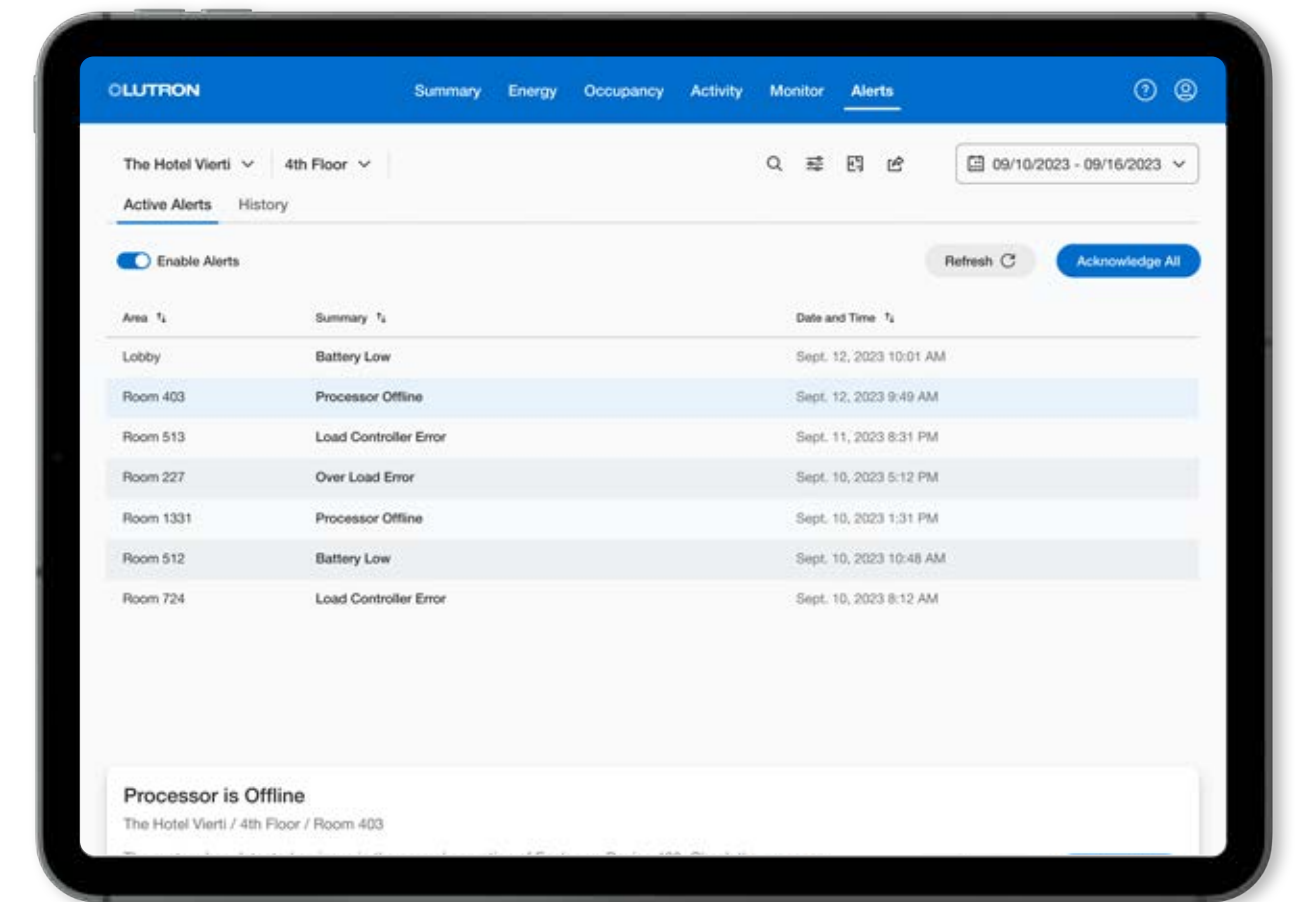
按楼宇、楼层和房间访问实时和历史能源使用情况，以提高能源效率。

优化空间利用



比较房间性能趋势，做出战略性房地产和空间使用决策。

跟踪警报

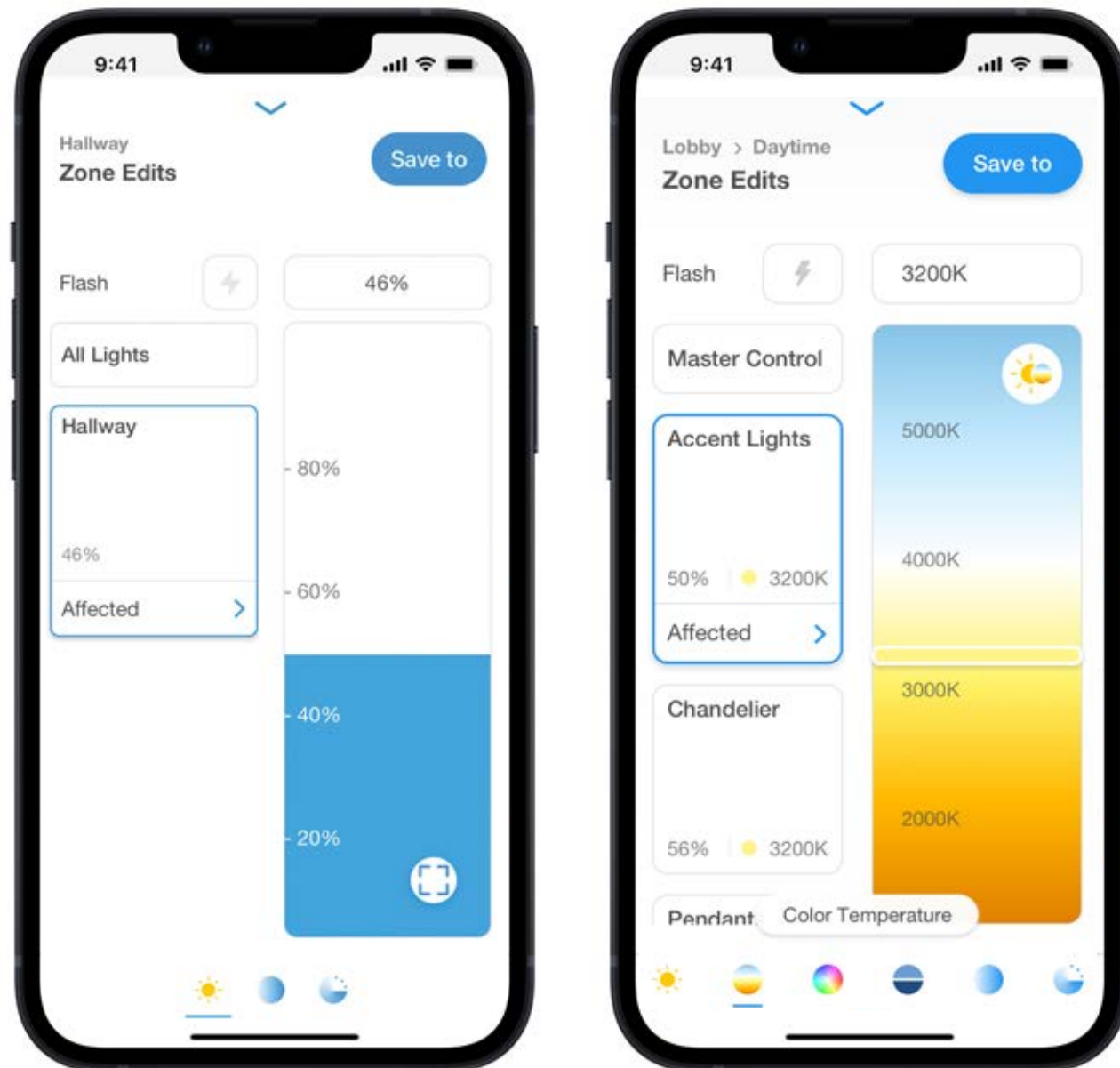


最大限度地延长正常运行时间 - 系统警报和通知可帮助您预测并快速排除故障。

路创应用程序

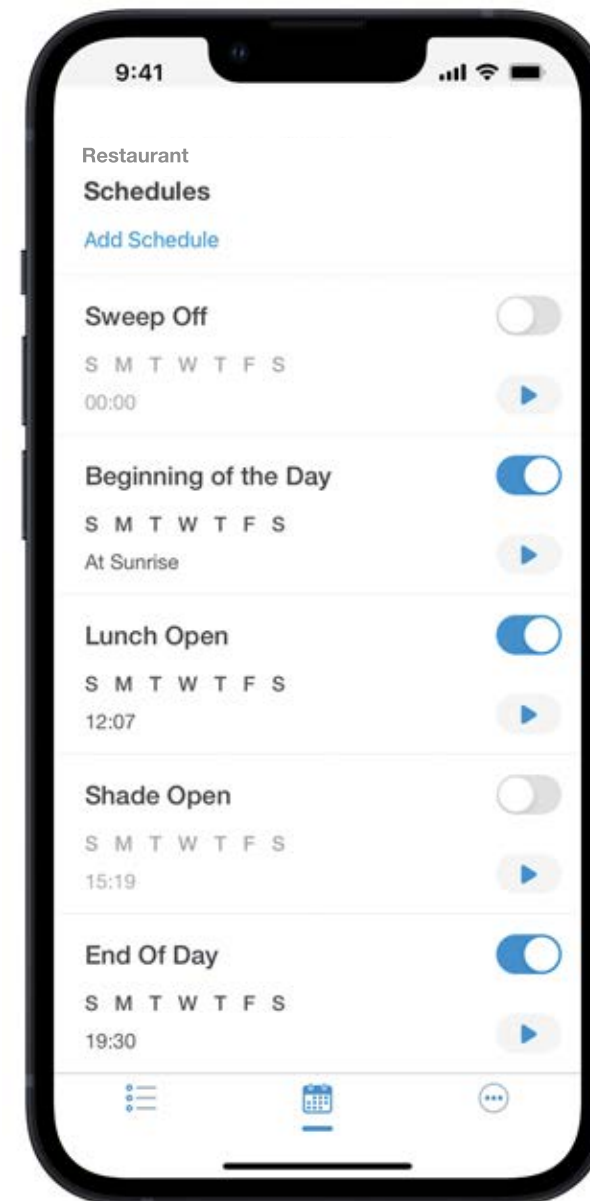
只需轻触 Athena 按钮，就能打造精致的照明体验。
随时随地实时编程照明。

自定义编程



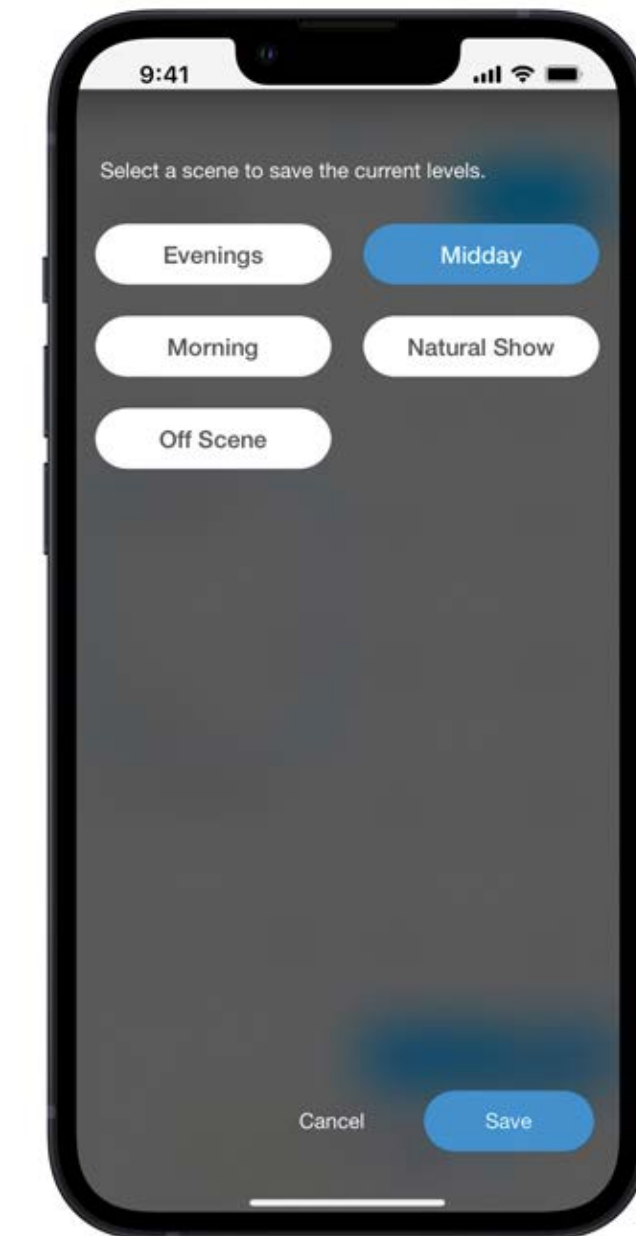
推广您自定义照明等级、色温和饱和色的能力，
打造非凡的个性化活动。

管理照明业务



基于应用程序的控制可确保物业管理人员专注于照明场景和时间表，而员工则专注于客人体验。

简化设置



编程非常直观，只受限于你的想象力。轻松微调、
编辑和保存灯光场景。

系统集成

门锁、气候控制和物业管理系统结合在一起，简化了对整个产品组合的控制。这才是真正的智能酒店。

中央电子锁系统 (CELS)



酒店运营



物业管理系统 (PMS)



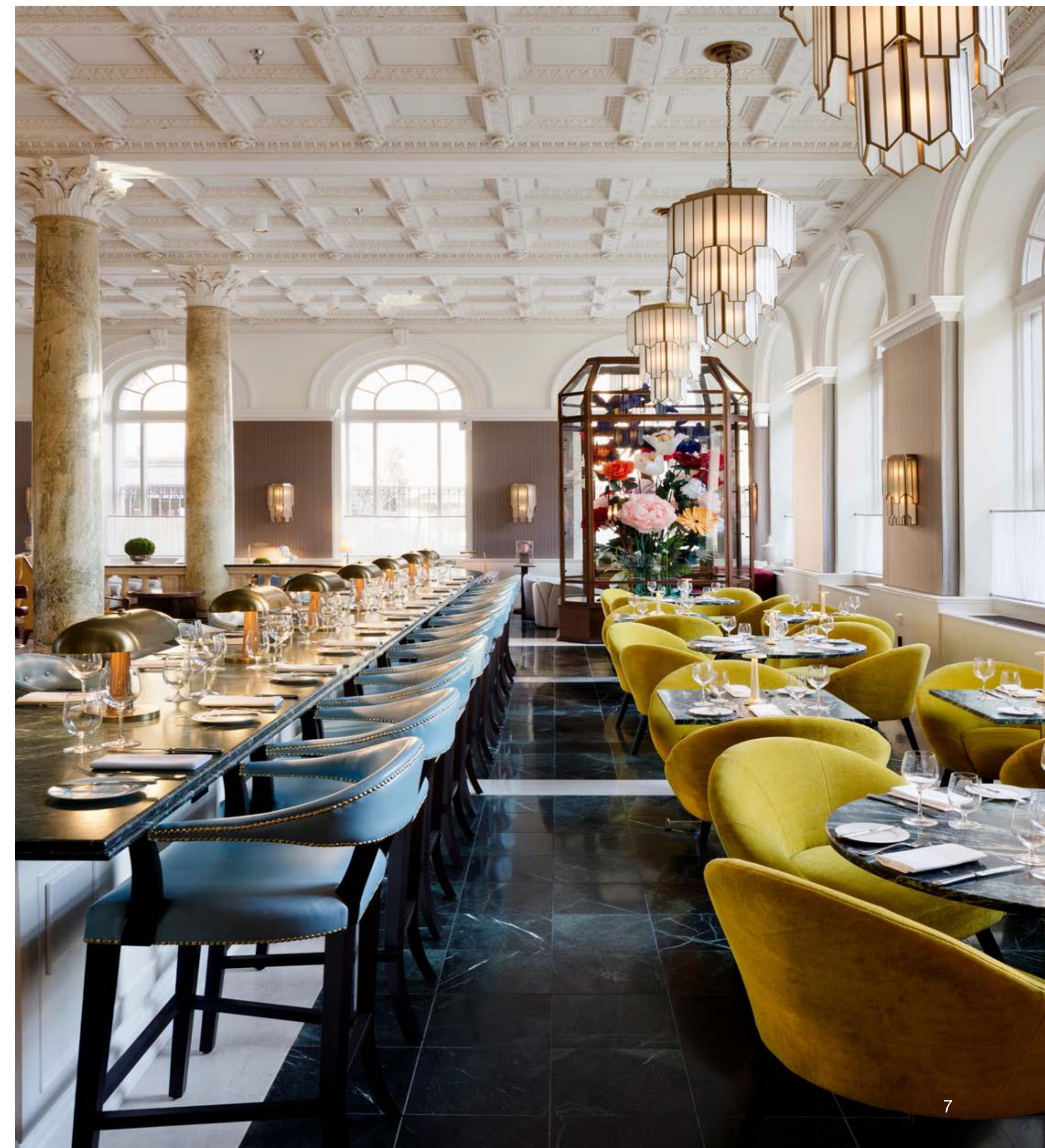
室内平板电脑/应用程序



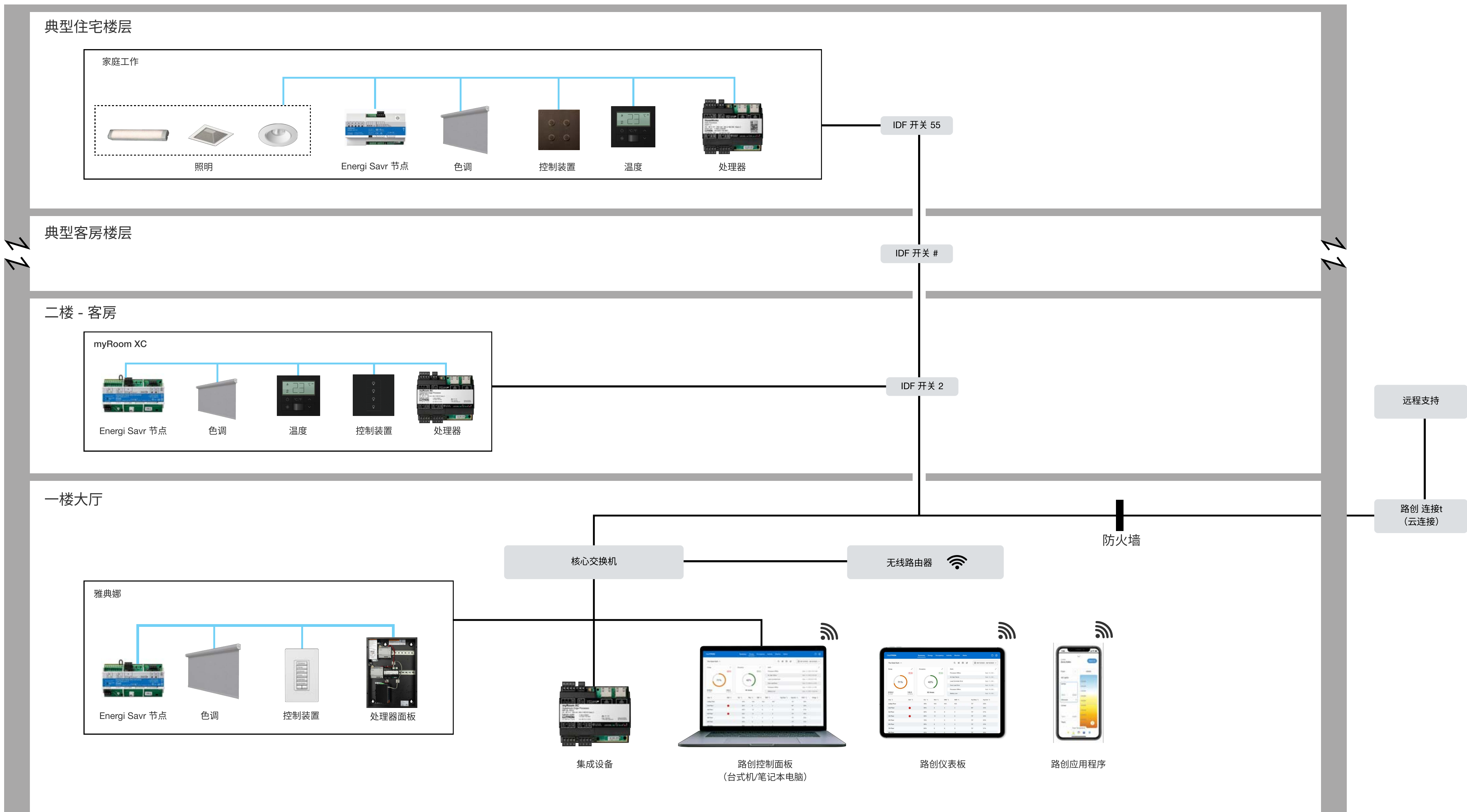
暖通空调



楼宇管理系统



整个酒店系统图

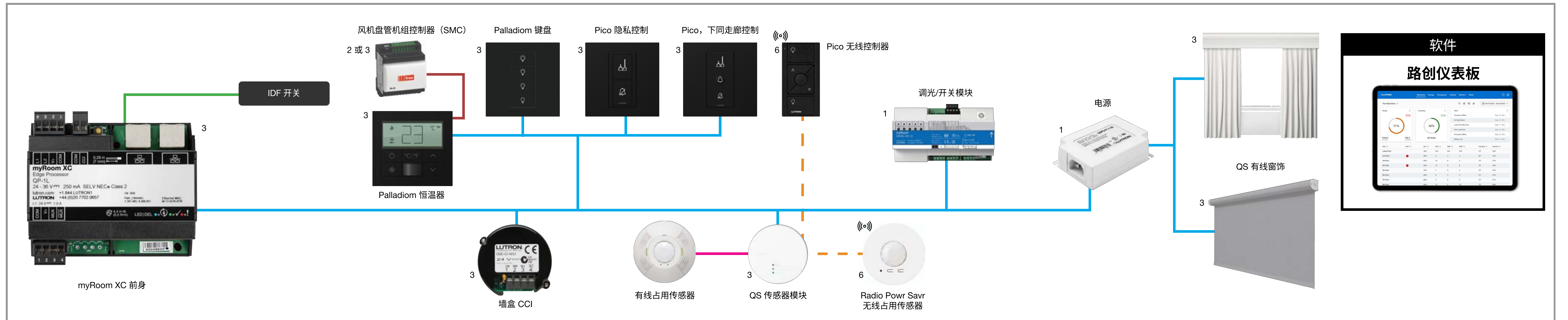


myRoom XC



myRoom XC 是路创新一代酒店客户控制装置。将灯光、窗帘和气候控制整合到一个直观的云连接系统中。这就是酒店的未来设计。

myRoom XC 结构图



触点闭合控制

- 磁性触点 (入户门、窗户、阳台、壁橱门)
- 客人占用/空闲钥匙卡开关
- 门铃
- 第三方键盘和灯具开关
- 第三方服务和隐私控制器
- 第三方窗帘
- 第三方恒温器 (占用/空闲状态)

QS 有线连接

- MP-2L-GCU: 每个链路 99 个 QS 设备 每个链路 512 个开关脚*
- MP-1L-GCU: 每个链路 50 个 QS 设备 每个链路 256 个开关引线*
- 标准路创 4 芯电缆*
- 最大链接长度为 610 米 (2,000 英尺), 功率对使用 4.0 mm² (#12 AWG) 电线; 有关其他适用规则, 请查阅技术规格
- 自由布线拓扑结构 (星形、菊花链、家庭布线等)。

照明选项

- 0-10V
- DALI
- 开关
- 相位自适应调光

键盘/控制选项

- 签名系列和 Architrave 键盘
- Palladiom 键盘
- 参见触摸式键盘

客房控制装置

- 处理器链接 - 2 个 RJ-45 以太网端口
- 每个处理器 1 或 2 个链接 (RS-485) - QS 有线链接
- 无 RS-232 端口
- 24 VDC 供电
- 安装在低压机柜中
- 每个 GCU 都需要自己的唯一 IP 地址



myRoom XC 容量

- 1 系统最多可配备 16 个处理器

- QS 有线链接
- QSM 有线传感器链接
- - - 清除连接链接
- Modbus 链接
- 系统以太网链接

引出线: 引脚 1 - 公共端, 引脚 2 - VDC, 引脚 3 - MUX, 引脚 4 - MUX

QS-CBL-LSZH (最长 153 米) 一对: 一对: 1.0 mm², 一对: 0.5 mm² 20.5 mm² 双绞线/屏蔽线

GRX-CBL-346S-500 (最长 153 米) 一对: 1.0 mm², 一对: 0.5 mm² 21.0 mm², 一对: 0.5 mm² 20.5 mm² 双绞线/屏蔽

GRX-CBL-46L (最长 610 米) 一对: 4.0 mm², 一对: 0.5 mm² 20.5 mm² 双绞线屏蔽

RS 485, 24 - 35 VDC 供电

盲板电源导线所需的线规取决于盲板尺寸和数量、导线长度以及所用电源类型。

详情请查阅盲板设备的技术规格。

电源

1. 线路电压 120-277 伏交流
2. 低电压 24 伏交流
3. 低电压 24-35 伏直流
4. 低电压 12 伏直流
5. 插入式变压器
6. 电池供电
7. 以太网供电 (PoE)

myRoom XC 配有建筑哑光 Palladiom 键盘和 Alena 窗帘

包装包括

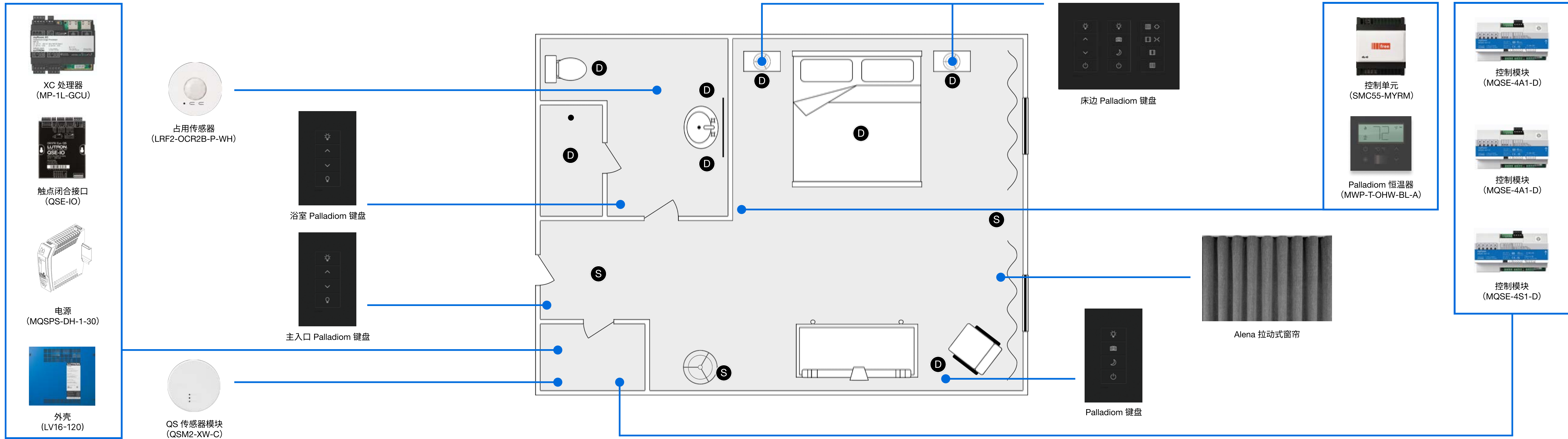
- (11) 区 - (8) 相位调光, (3) 切换
- (5) 用于 Palladiom 键盘和 (1) 恒温器的黑色建筑磨砂表面
- 用于窗户阳台和第三方走廊标识的触点闭合器
- 路创提供的低压外壳 (不提供 DIN 模块外壳)
- 集成 (通过集成设备) 物业管理系统 (PMS)、中央电子锁系统 (CELS) 和路创客房控制面板
- 由路创认证的酒店技术集成 (HTI) 进行系统项目管理和编程
- 与路创电动窗饰无缝集成

窗帘详情:

- Alena 拉动式窗帘轨道
- 遮光和透明窗帘轨道
- 折叠式、中拉式和天花板安装式窗帘轨道

操作顺序 (SOO):

	退房	办理入住登记	已售出 已入住	售出无人居住
灯光	关闭	盛大的欢迎场面	入口场景	关闭
温度	深度后退: 酒店设定点, 较大漂移	回调模式: 酒店设定点, 无漂移	舒适模式: 客人控制, 无漂移	后退模式: 客人控制, 中等漂移

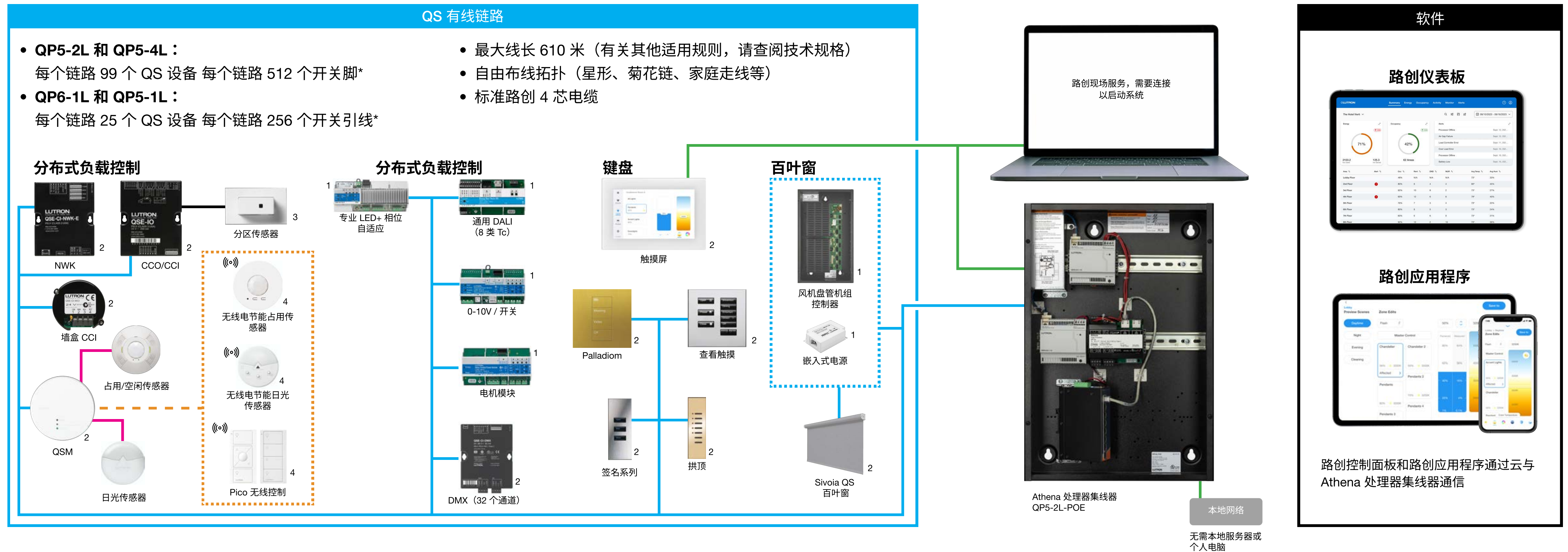


雅典娜



Athena一个动态的一体化照明控制系统，将神奇的灯光与智能灯罩和联网照明应用程序结合在一起，提升公共空间的品质，优化任何物业的运营。

Athena 架构图



Athena 系统容量

- 16 个 Athena Edge 处理器 (每个数据库最大容量)
- 1600 个 Athena 处理器 (每个楼宇最大容量)

* 开关引线是任何产品上最小的可控点--单个 CCO、0-10V 区域或灯具的单个 DALI 地址。

- QS 有线连接**
- QSM 有线传感器连接**
- 清除连接链接**
- Modbus 连接**
- 系统以太网连接**
系统启动和功能所需的处理器网关之间的以太网连接

引出线: 引脚 1 - 公共端, 引脚 2 - VDC, 引脚 3 - MUX, 引脚 4 - MUX

QS-CBL-LSZH (最长 153 米) 一对: 1.0 mm², 一对: 0.5 mm² 20.5 mm² 双绞线/屏蔽线

GRX-CBL-346S-500 (最长 153 米) 一对: 1.0 mm², 一对: 0.5 mm² 21.0 mm², 一对: 0.5 mm² 20.5 mm² 双绞线/屏蔽

GRX-CBL-46L (最长 610 米) 一对: 4.0 mm², 一对: 0.5 mm² 20.5 mm² 双绞线屏蔽

RS 485, 24 - 35 VDC 供电

盲板电源导线所需的线规取决于盲板尺寸和数量、导线长度以及所用电源类型。

详情请查阅盲板设备的技术规格。

电源

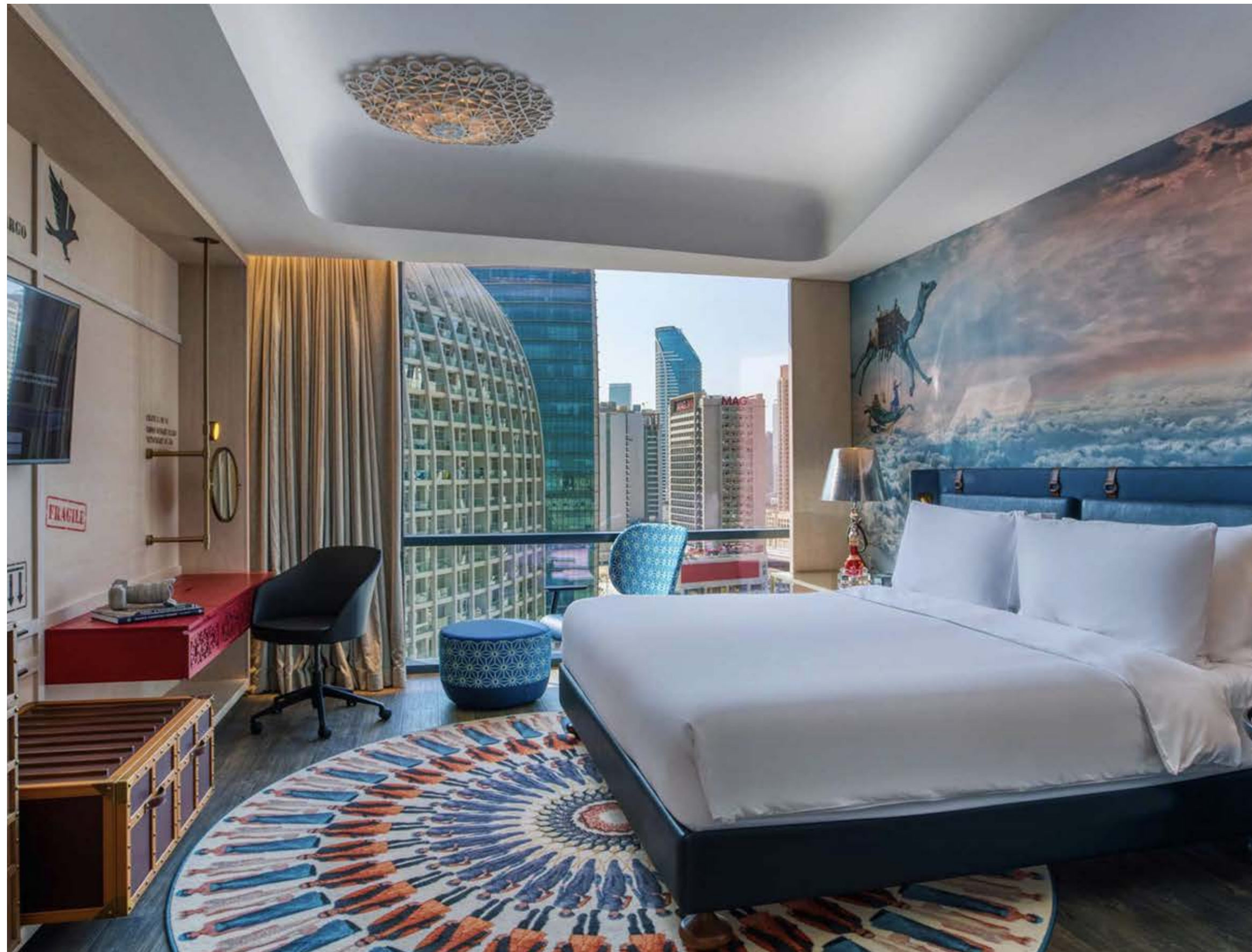
1. 线路电压 120 VAC
2. 低电压 24 VAC
3. 低电压 24 -35 VDC
4. 低电压 12 VDC
5. 插入式变压器
6. 电池供电
7. 以太网供电 (PoE)

住宅集成

路创仪表板可确保您轻松管理整个住宅空间的照明解决方案，
从租赁和服务式住宅到私人住宅，一应俱全。

租用

myRoom XC



服务式或私人

RadioRA 3 和 HomeWorks



服务与众不同

从最初的设计阶段到项目的整个生命周期，只要您需要，路创工厂培训的服务和支持团队随时随地为您提供服务。无论是远程还是现场帮助，我们的区域技术人员都是您可以信赖的变革者。



升级现有的 myRoom 解决方案

myRoom XC 是客房控制的未来--如果您的酒店拥有 myRoom 解决方案，就可以轻松升级。

模板化简化设置

节省时间，降低成本--模板功能可轻松复制常见房间类型的照明设计。只需编程一次，软件即可应用于指定的房间类型。

灵活支持：远程或现场

路创的服务和支持专为您的物业生命周期而设计。云连接系统可随时随地为您提供远程支持。

想要了解更多信息？对产品有任何问题？

请访问 lutron.com/hospitality



© 09/2023 Lutron Electronics Co., Inc. | P/N 368-6572 Rev C
Lutron、Lutron 徽标、Alena、Architrave、Athena、Clear Connect、Energi Savr Node、HomeWorks、myRoom、Palladiom、Pico、Radio Powr Savr、RadioRA 3、SeeTouch 和 Sivoia QS 是路创电子有限公司在美国和/或其他国家的商标或注册商标。