

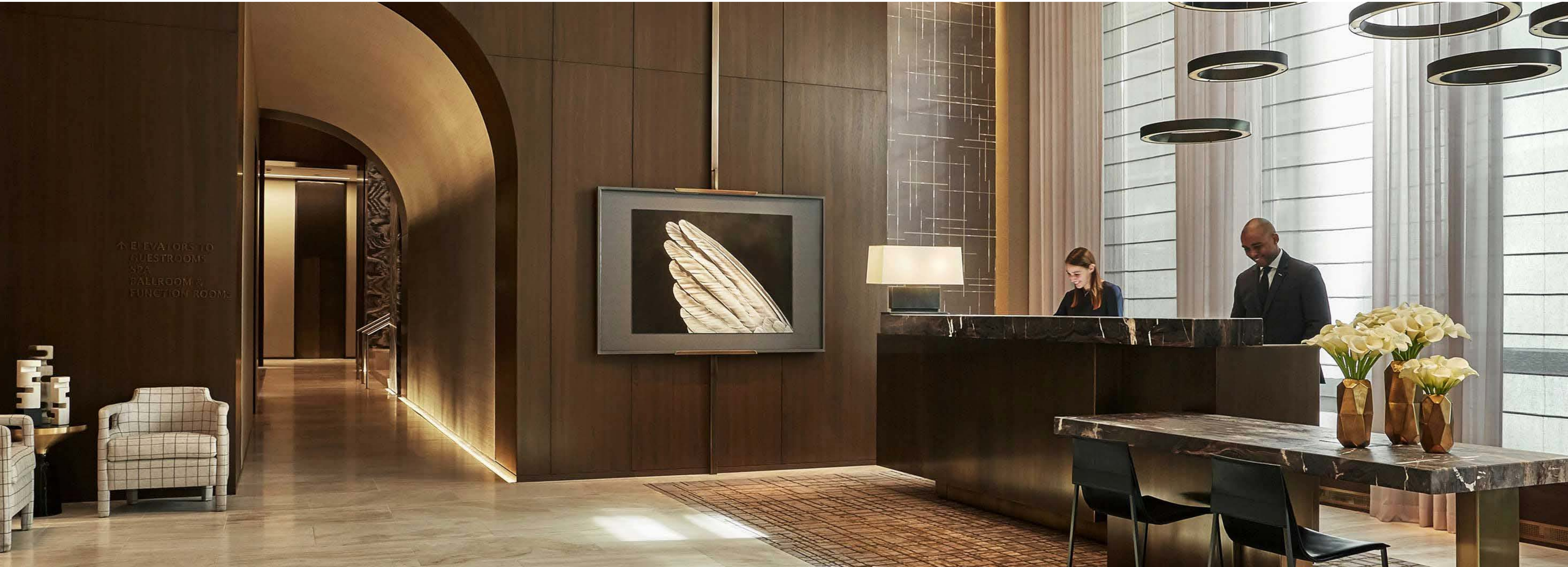


Solution Lutron pour l'hôtellerie

Excellence opérationnelle. Expérience raffinée. Conçu pour l'avenir.

 **LUTRON**

Notre engagement



La solution Lutron pour l'hôtellerie, c'est plus qu'un système, c'est une idée, une nouvelle façon de penser. Une vision de l'avenir, un témoignage de notre passion et la réalisation d'une promesse. La solution Lutron pour l'hôtellerie s'appuie sur les systèmes intégrés de Lutron et sur la dernière technologie connectée au cloud pour rationaliser le contrôle et la gestion des établissements.

Expérience unifiée

Les différents espaces d'une propriété exigent différents niveaux de contrôle. La nouvelle solution Lutron pour l'hôtellerie, connectée au cloud, intègre l'ensemble de l'établissement sous une plateforme unique afin de simplifier et d'améliorer la gestion de l'établissement.



Résidences

Les systèmes HomeWorks et RadioRA 3 offrent un design sans compromis à des intégrations domestiques de haut niveau.



Chambres

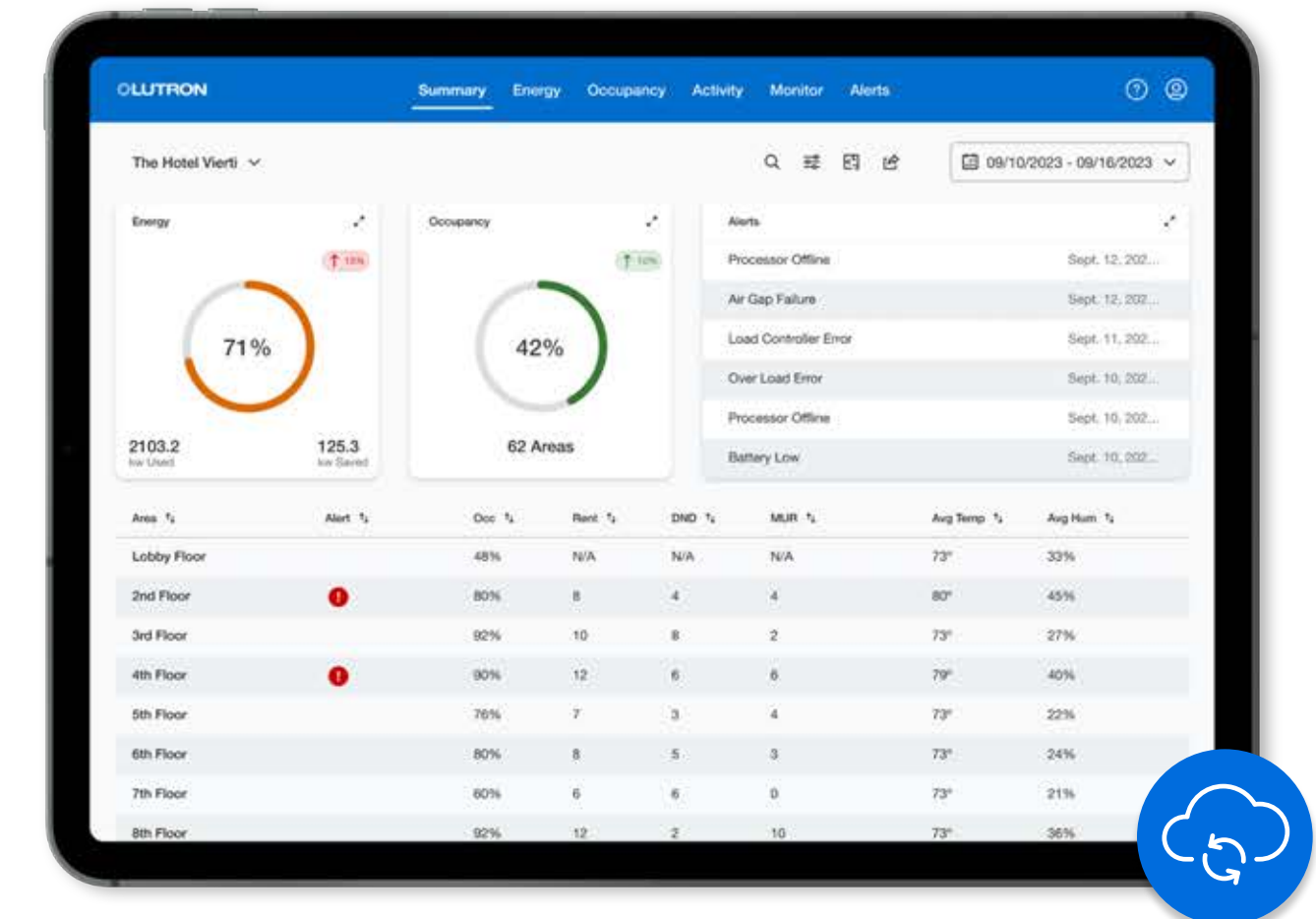
Le système myRoom XC transforme les chambres en une expérience de classe mondiale.



Espaces publics

Le système Athena permet de créer des espaces remarquables qui attirent les clients dans les halls de réception, les restaurants, les lieux d'événements, les salles de bal et dans d'autres espaces publics.

Tableau de bord Lutron



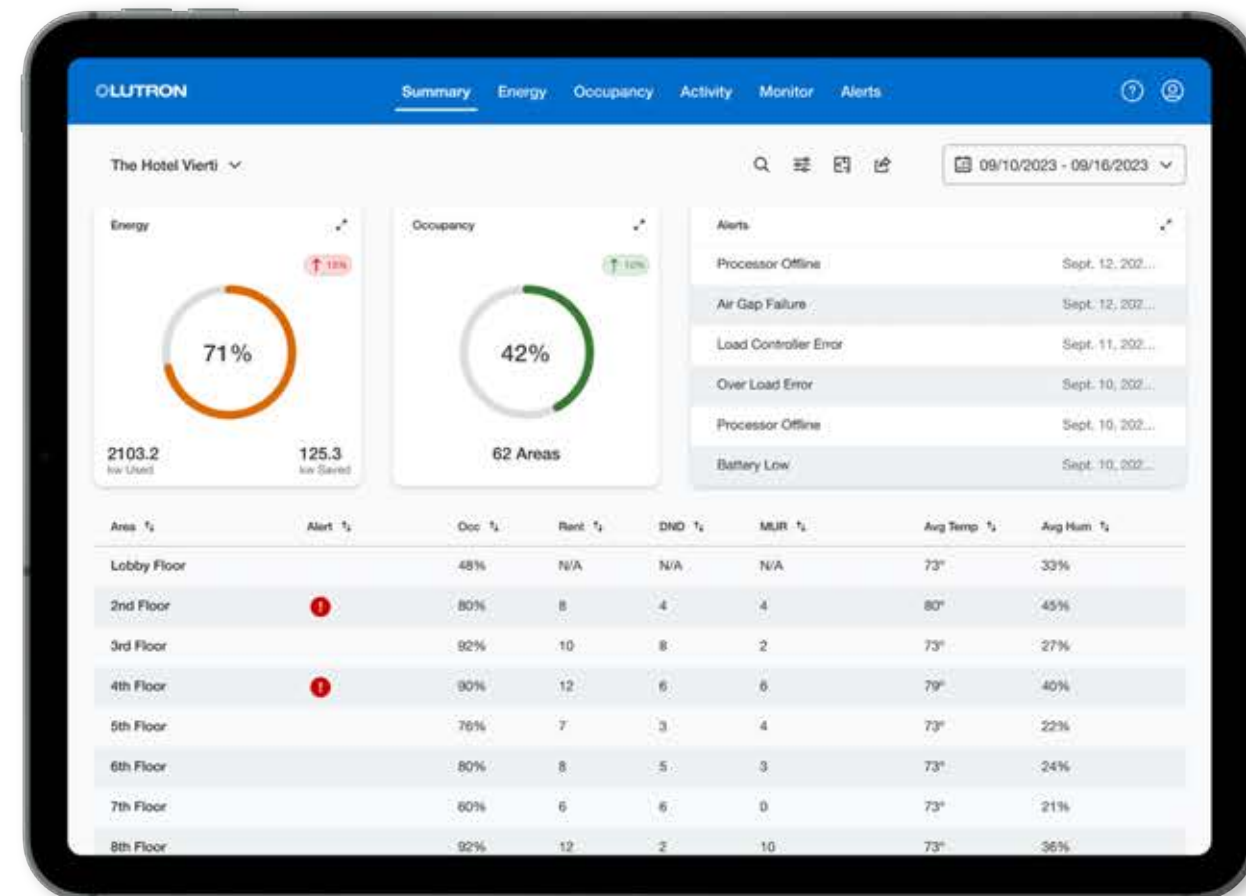
Un tableau de bord unique pour l'ensemble de la propriété - connecté au cloud et accessible de n'importe où avec une seule connexion.

Une suite d'outils centralisée

Les logiciels connectés au cloud éliminent le besoin d'espace serveur, accélèrent les prises de décision et favorisent une meilleure expérience client. La plateforme évolutive prend en charge les mises à jour à distance et automatisées, pour garantir que votre système est toujours à jour.

Tableau de bord Lutron

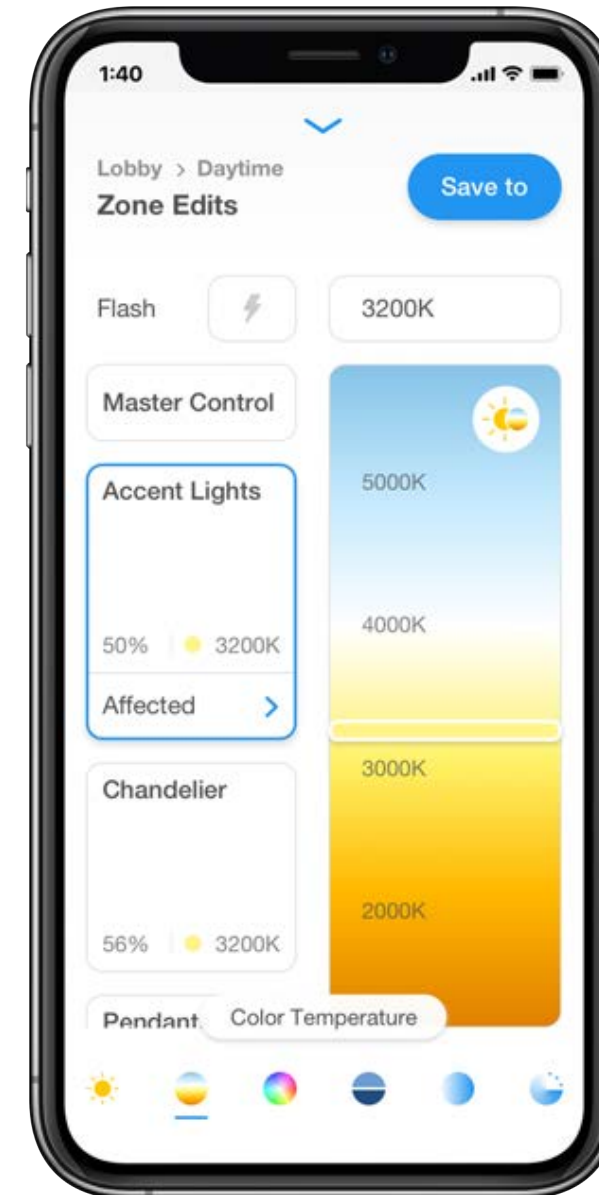
Rationalisation de la gestion des bâtiments à grande échelle



Logiciel analytique puissant qui permet de visualiser des données complexes dans des rapports conviviaux.

Application Lutron

Contrôle en temps réel et mobile



Conception intuitive de l'éclairage et contrôle mobile pour les espaces publics.

Intégrations de systèmes

Connectivité intelligente avec les leaders de l'industrie

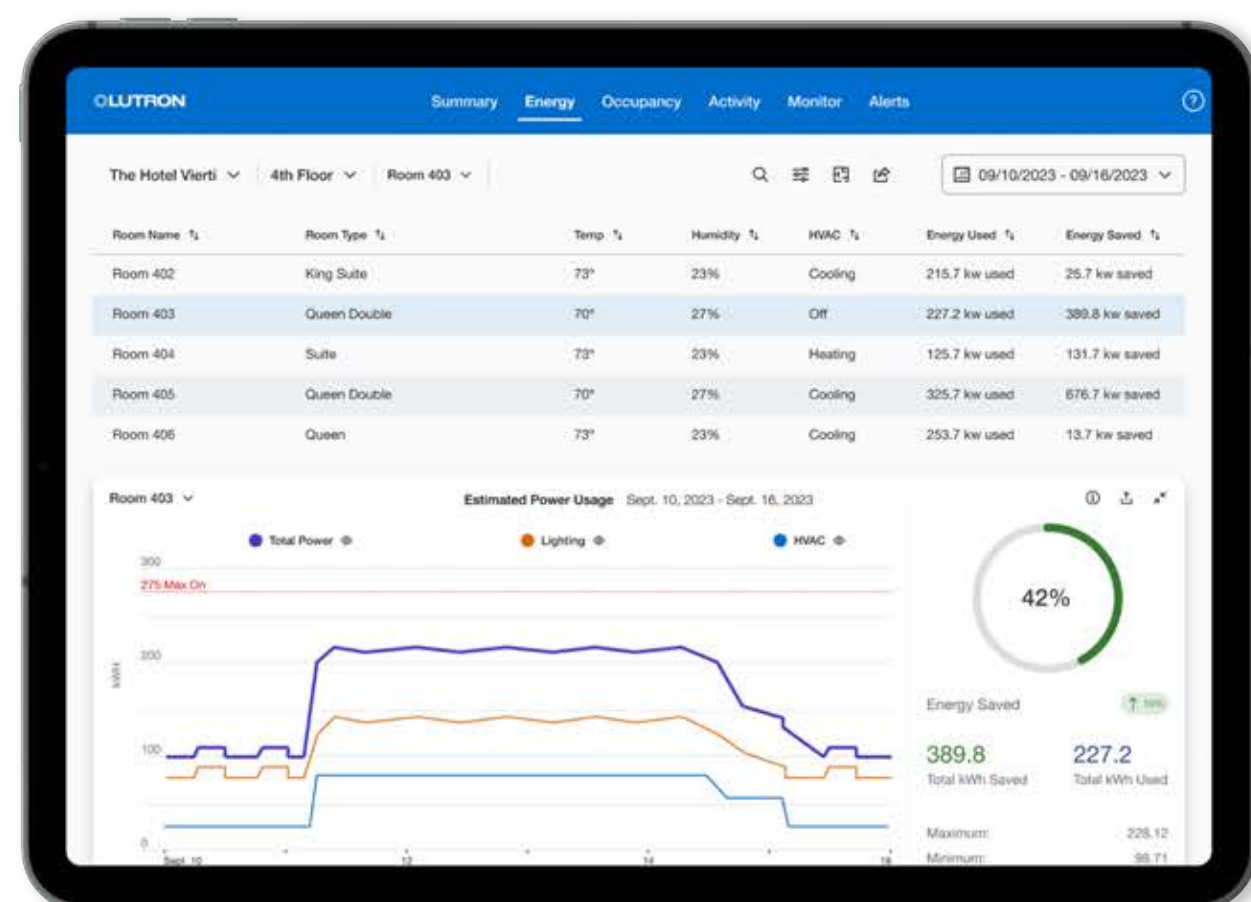


Intégrations tierces réactives, fiables et sécurisées.

Tableau de bord Lutron

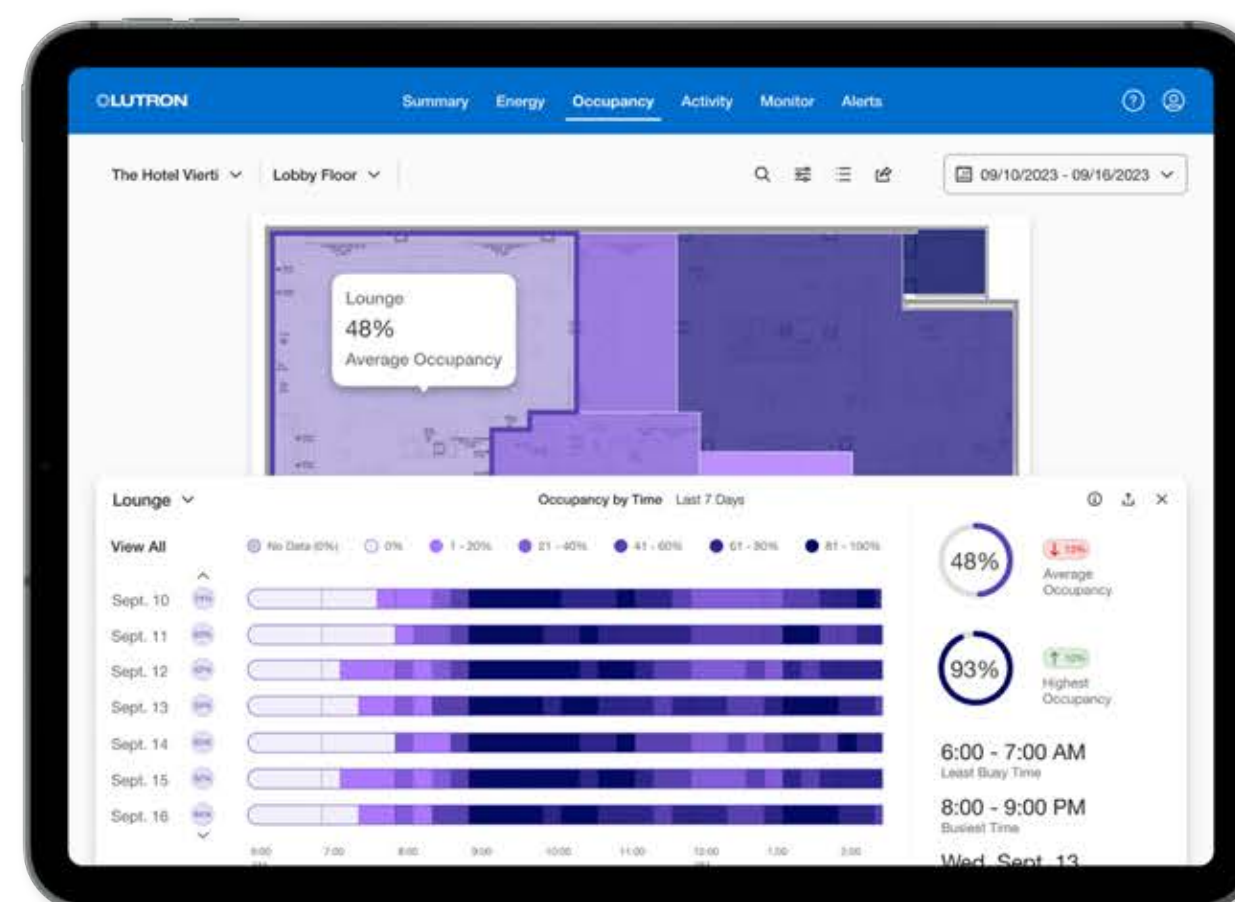
Transformez les données collectées dans le cloud en informations exploitables. Gérez l'ensemble de votre propriété à grande échelle.

Économisez de l'énergie



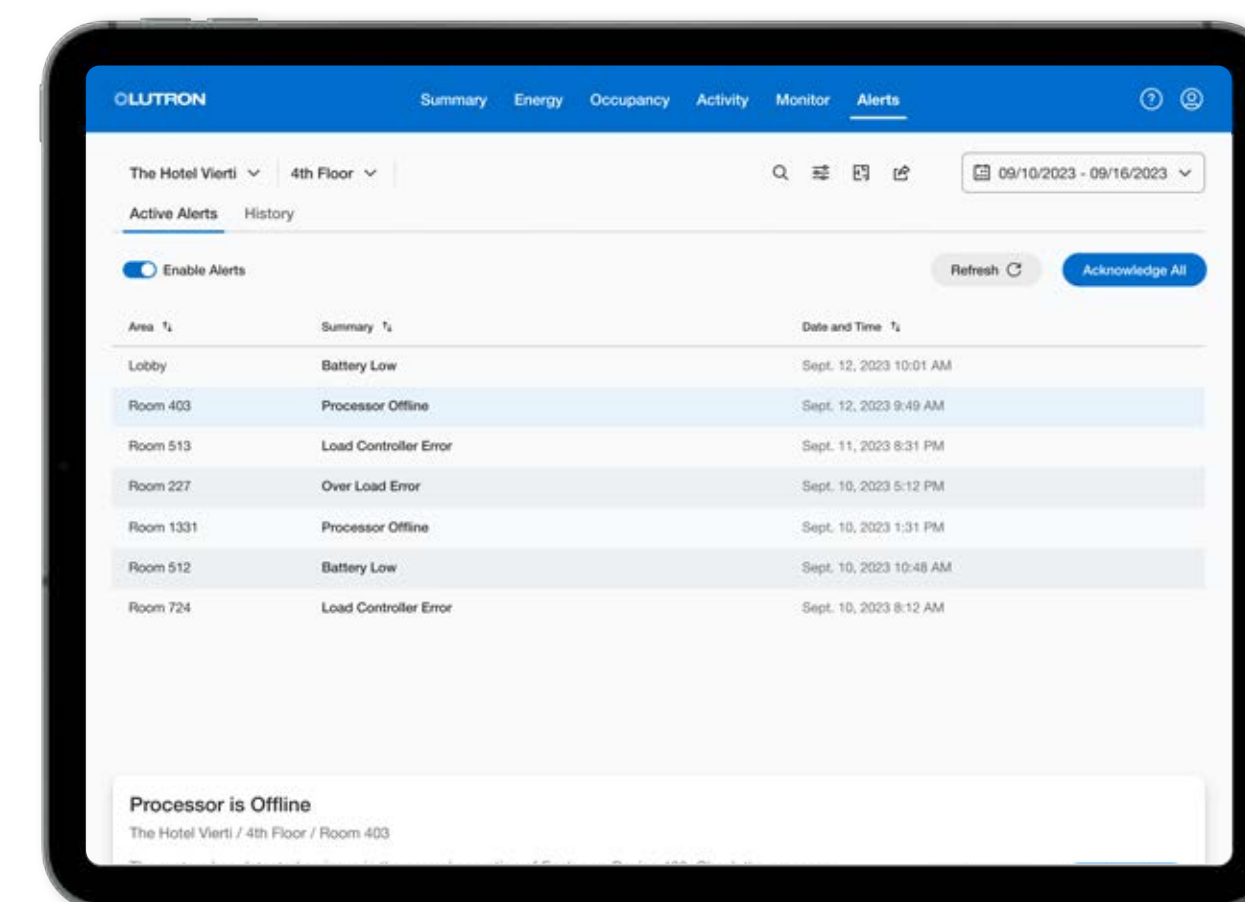
Accédez à la consommation d'énergie en temps réel et historique par bâtiment, par étage et par pièce pour améliorer l'efficacité énergétique.

Optimisez l'utilisation des espaces



Comparez les tendances en matière de performance des espaces pour prendre des décisions stratégiques en matière d'immobilier et d'utilisation de l'espace.

Surveillez les alertes



Maximisez le temps de fonctionnement - les alertes et les notifications du système vous aident à anticiper et à résoudre rapidement les problèmes.

Application Lutron

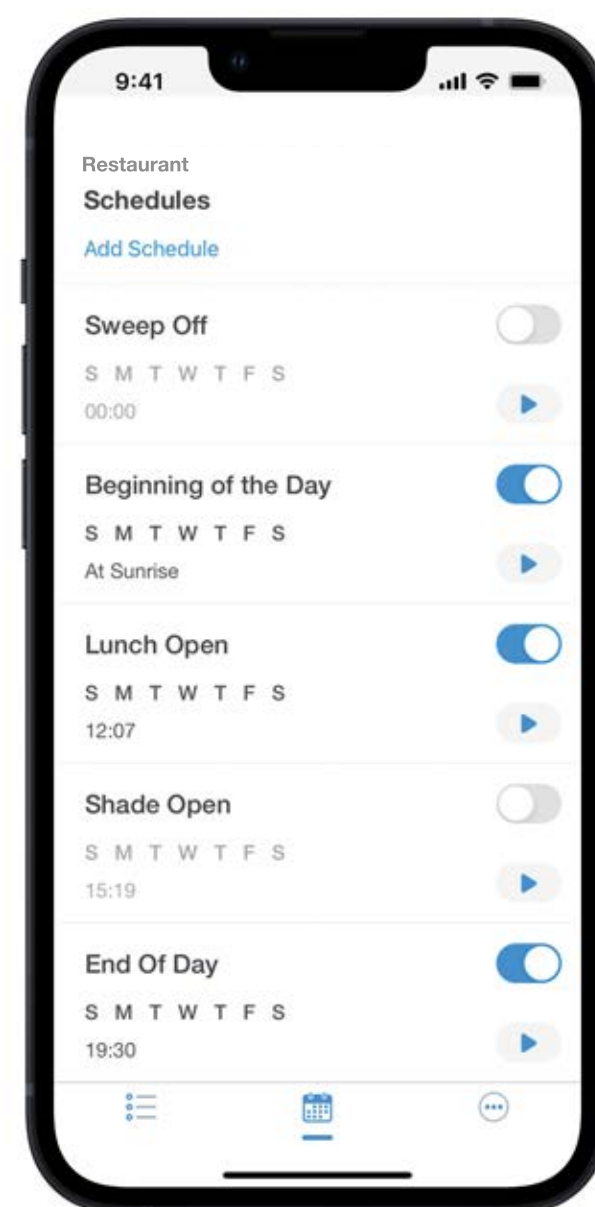
Créez des expériences d'éclairage sophistiquées d'une simple pression sur un bouton avec Athena. Programmez l'éclairage en temps réel, à tout moment et de n'importe où.

Programmation personnalisée



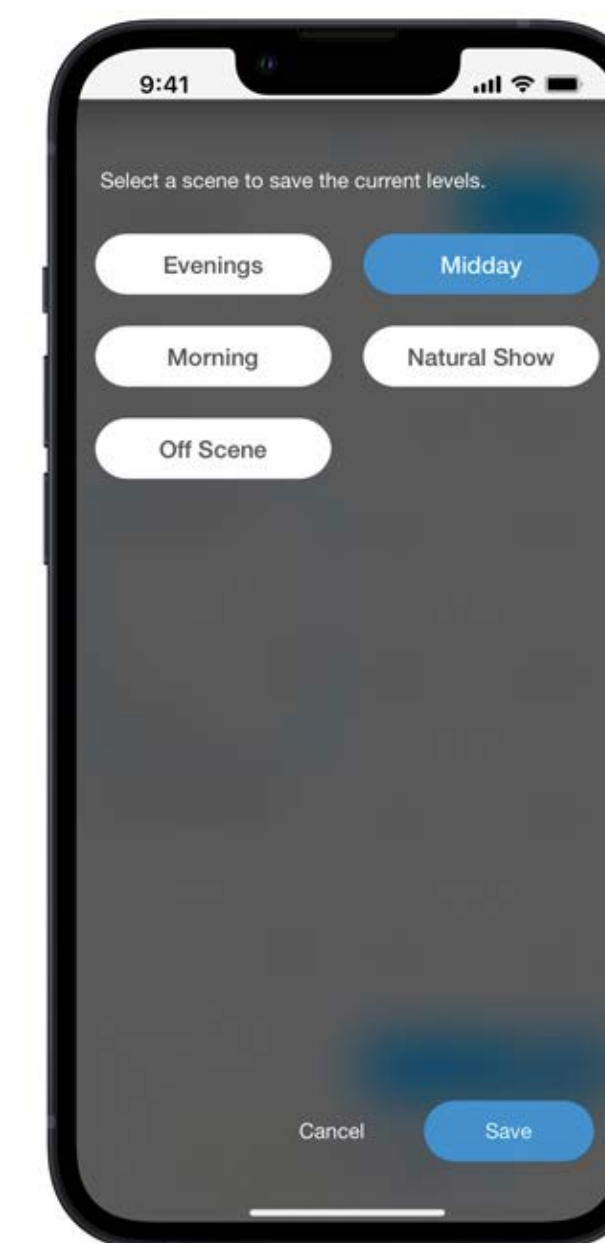
Personnalisez les niveaux d'éclairage, la température de couleur et les couleurs saturées pour des événements extraordinaires et personnalisés.

Gérez les opérations d'éclairage



Le contrôle par le biais de l'application permet aux gestionnaires immobiliers de se concentrer sur les scènes d'éclairage et les horaires, et à votre personnel de se concentrer sur l'expérience des clients.

Simplifiez la configuration



La programmation est intuitive et n'est limitée que par votre imagination. Réglez, modifiez et enregistrez facilement des scènes d'éclairage.

Intégrations de systèmes

Les serrures, la climatisation et les systèmes de gestion immobilière se combinent pour simplifier le contrôle de l'ensemble de votre portefeuille. C'est cela qui fait qu'un « smart hôtel » est véritablement intelligent.

Systèmes centraux de verrouillage électronique (CELS)



Opérations hôtelières



Systèmes de gestion immobilière (PMS)



Tablettes/applications dans les chambres



CVC



Systèmes de gestion des bâtiments

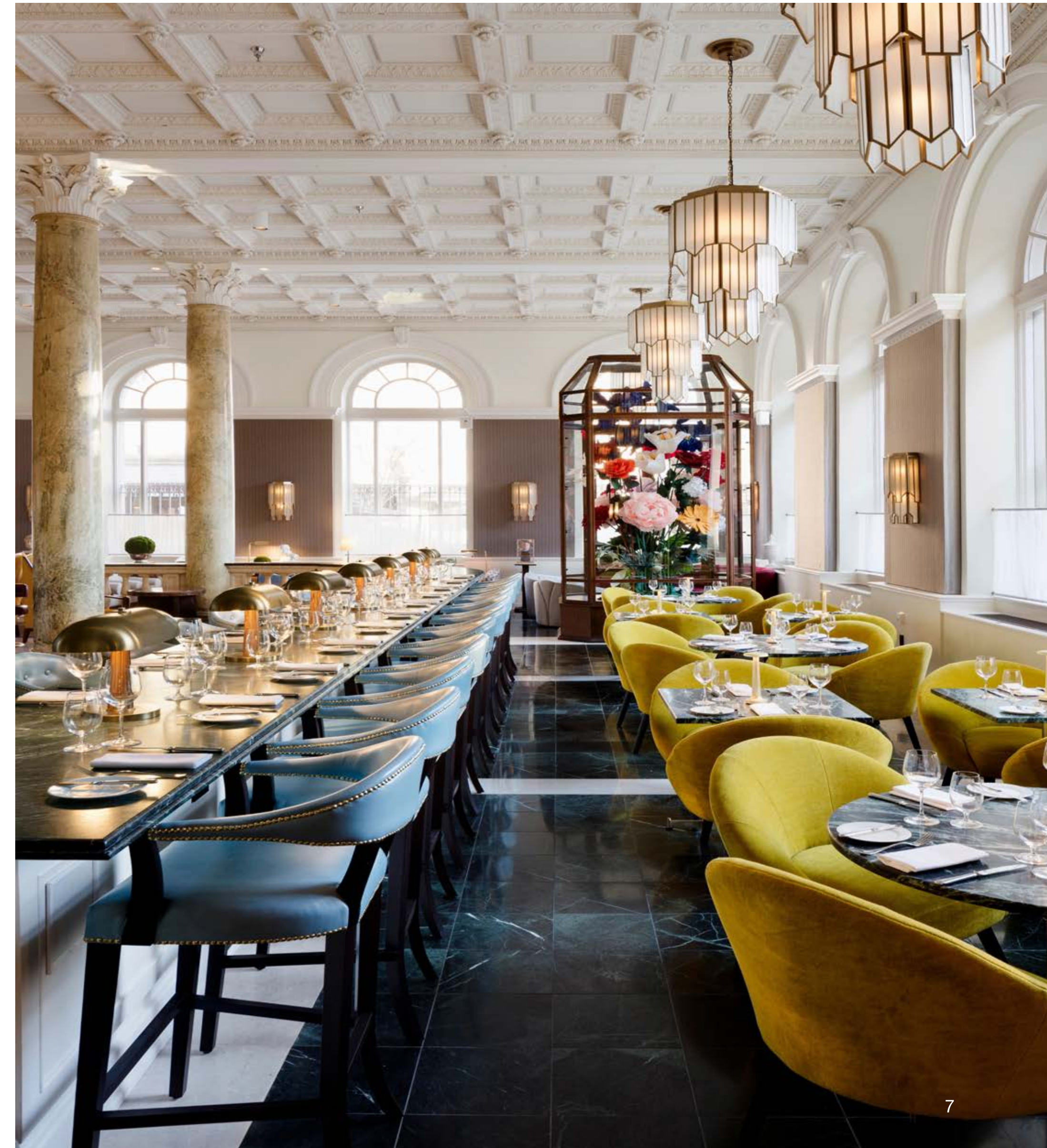
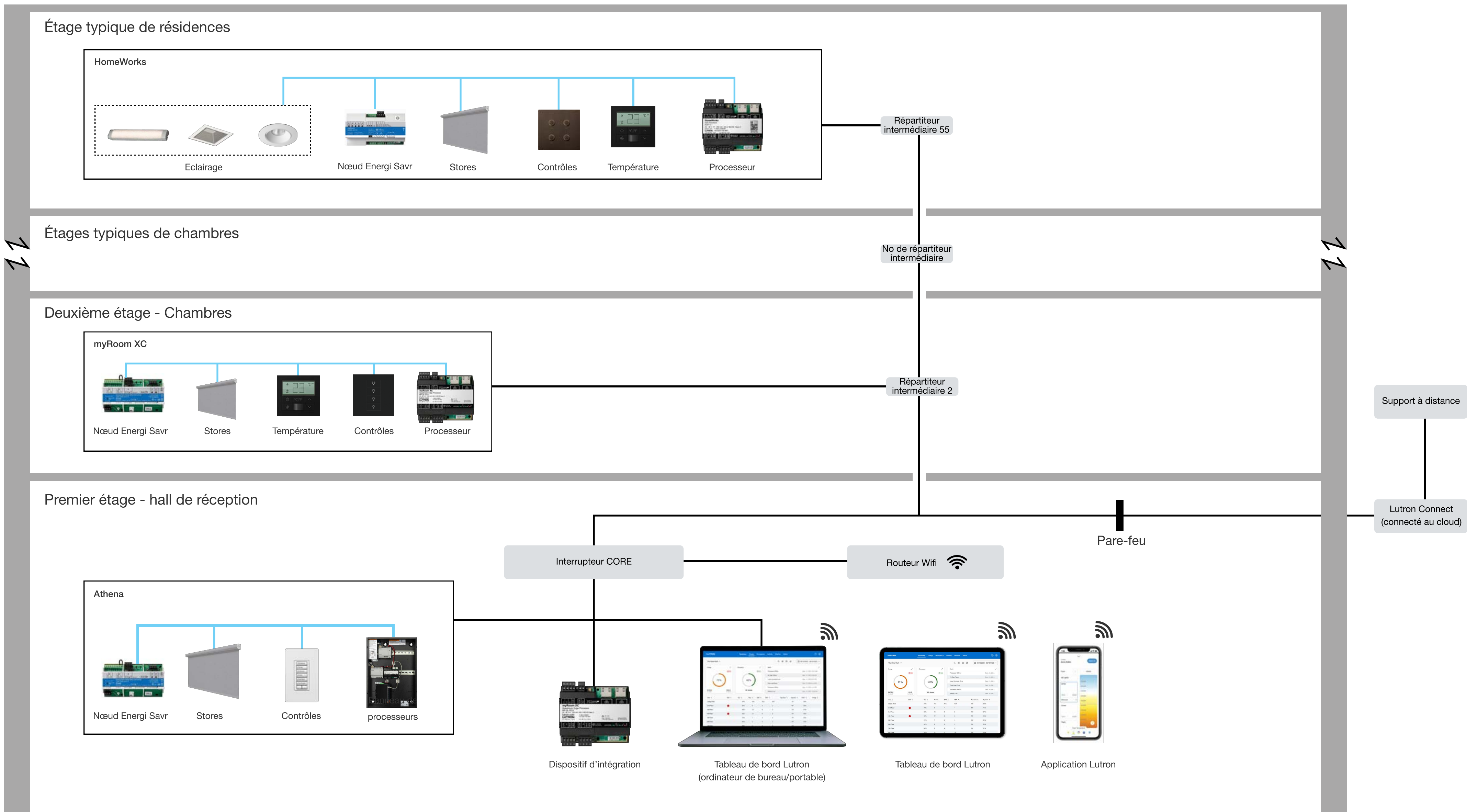


Schéma de l'ensemble du système hôtelier

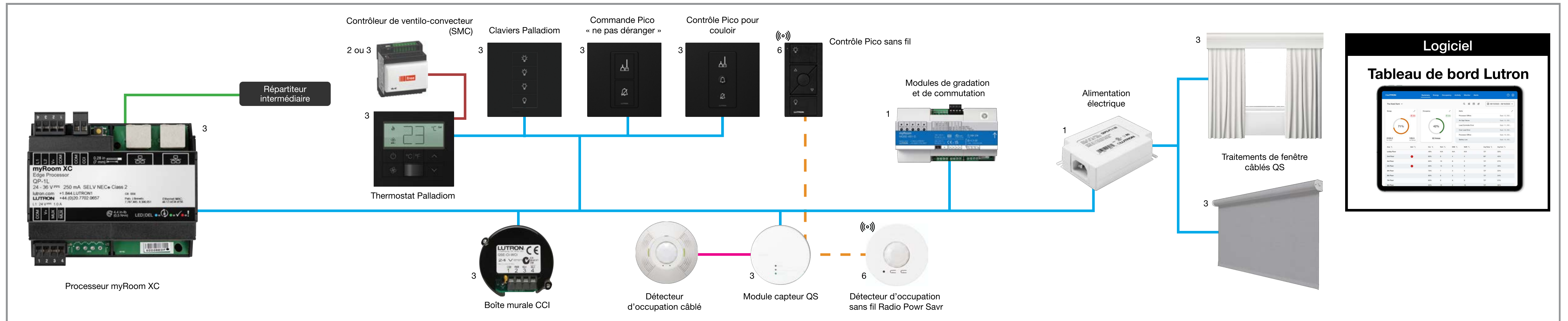


myRoom XC



L'application myRoom XC offre un contrôle des chambres d'hôtes pour la nouvelle génération de la solution Lutron pour l'hôtellerie. L'éclairage, les stores et la climatisation sont combinés en un seul système intuitif et connecté au cloud. L'avenir du design pour l'hôtellerie est désormais entre nos mains.

Diagramme d'architecture de myRoom XC



Contrôle de la fermeture des contacts

- Contacts magnétiques (porte d'entrée, fenêtre, balcon, porte de placard)
- Interrupteur à carte-clé pour l'occupation/de vacance de la chambre
- Carillon de porte
- Claviers et interrupteurs de lampe tiers
- Commandes de service et de confidentialité tiers
- Stores tiers
- Thermostats tiers (état d'occupation/de vacance de la chambre)

Liaison câblée QS

- MP-2L-GCU : 99 appareils QS par liaison
512 dérivations pour interrupteur* par liaison
- MP-1L-GCU : 50 appareils QS par liaison
256 dérivations pour interrupteur* par liaison
- Câble Lutron standard à 4 conducteurs*
- Longueur maximale de 610 m, en utilisant des fils de 4,0 mm2 (#12 AWG) pour la paire d'alimentation ; consultez les spécifications techniques pour connaître les autres règles applicables
- Topologie de câblage libre (étoile, guirlande, parcours résidentiel, etc.)

Options d'éclairage

- 0-10V
- DALI
- Commutation
- Gradation adaptative de phase

Claviers/options de contrôle

- Claviers des séries Signature et Architrave
- Claviers Palladiom
- Claviers seeTouch

Unité de contrôle des chambres (GCU)

- Liaison avec le processeur - 2 ports Ethernet RJ-45
- 1 ou 2 liaisons par processeur (RS-485) - liaison câblée QS
- Pas de port RS-232
- Alimentation 24 VCC
- Montage dans des boîtiers basse tension
- Chaque unité de contrôle des chambres (GCU) nécessite une adresse IP unique.



Capacité de myRoom XC

- 1 système peut avoir jusqu'à 16 processeurs

- Liaison câblée QS**
- Liaison câblée QSM (capteur)**
- Liaison Clear Connect**
- Liaison Modbus**
- Liaison système Ethernet**

†Brochage : broche 1 - commun, broche 2 - VCC, broche 3 - MUX, broche 4 - MUX

QS-CBL-LSZH (jusqu'à 153 m) une paire : 1,0 mm2, une paire : 0,5 mm2 torsadée/blindée
 GRX-CBL-346S-500 (jusqu'à 153 m) une paire : 1,0 mm2, une paire : 0,5 mm2 torsadée/blindée
 GRX-CBL-46L (jusqu'à 610 m) une paire : 4,0 mm2, une paire : 0,5 mm2 torsadée/blindée
 RS 485, alimentation 24 - 35 VCC

Le calibre des fils requis pour les conducteurs d'alimentation des stores dépend de la taille et du nombre de stores, de la longueur du chemin de câbles et du type d'alimentation utilisé. Consulter les spécifications techniques de l'équipement de store pour plus de détails.

Alimentation

- Tension de ligne 120-277 VCA
- Basse tension 24 VCA
- Basse tension 24 -35 VCC
- Basse tension 12 VCC
- Transformateur enfichable
- Alimentation par batterie
- Alimentation par Ethernet (PoE)

myRoom XC avec claviers Palladiom Architectural Matte et draperie Alena

Le paquet comprend

- (11) zones - (8) gradateurs de phases, (3) commutées
- (5) Finition Architectural Matte noire pour claviers Palladiom et (1) thermostat
- Fermetures de contact pour fenêtre avec balcon et signalisation du couloir tiers
- Boîtier basse tension fourni par Lutron (boîtier de module DIN non fourni)
- Intégration (via le dispositif d'intégration) pour le système de gestion immobilière (PMS), le système central de verrouillage électronique (CELS) et le tableau de bord des chambres de Lutron

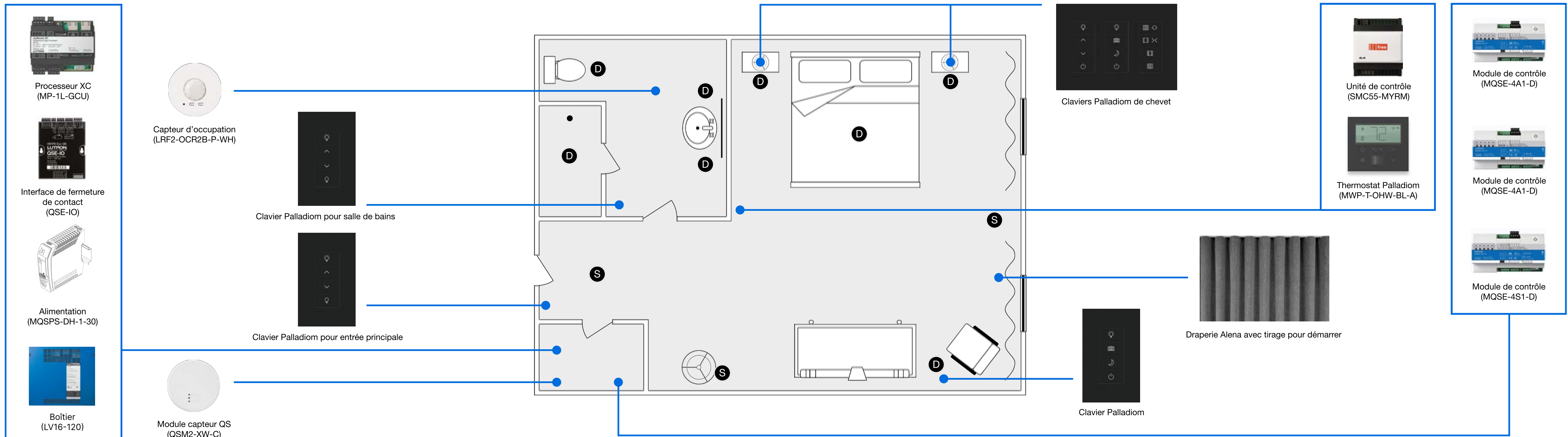
- Gestion de projet et programmation du système par Hospitality Technology Integration (HTI) certifié par Lutron
- Intégration transparente aux rideaux motorisés Lutron

Détails des stores :

- Rails de draperie Alena à tirer pour démarrer
- Rails pour draperies occultantes et transparentes
- Ripplefold, à tirage central et à montage au plafond

Séquence des opérations (SOO) :

	Invendue/départ	Vendue/arrivée	Vendue/occupée	Vendue/inoccupée
Éclairage	Arrêt	Grande scène d'accueil	Scène d'entrée	Arrêt
Température	Mode programmé : point de consigne de l'hôtel, dérive importante	Mode programmé : point de consigne de l'hôtel, pas de dérive	Mode confort : contrôlé par le client, pas de dérive	Mode programmé : contrôlé par le client, dérive moyenne

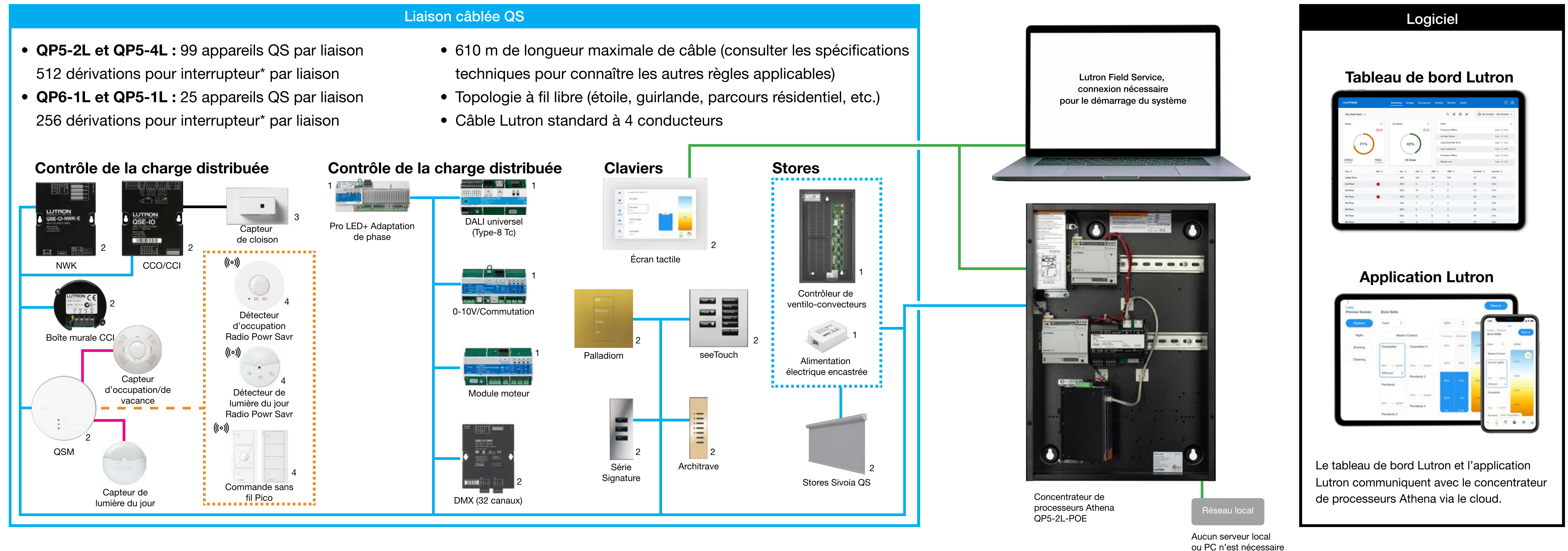


Athena



Athena : un système de contrôle de l'éclairage dynamique et tout-en-un qui combine la magie de l'éclairage avec des stores intelligents et des applications d'éclairage connectées pour améliorer les espaces publics et optimiser les opérations dans n'importe quel établissement.

Diagramme d'architecture d'Athena



Capacités du système Athena

- 16 processeurs Athena Edge (maximum par base de données)
- 1600 processeurs Athena (maximum par bâtiment)

* Une dérivation pour interrupteur est le plus petit point contrôlable sur un produit - un seul CCO, une zone de 0-10V, ou une seule adresse DALI pour un luminaire.

- **Liaison câblée QS**
- **Liaison câblée QSM (capteur)**
- **Liaison Clear Connect**
- **Liaison Modbus**
- **Liaison système Ethernet**

Connexion Ethernet entre les processeurs nécessaires au démarrage et au fonctionnement du système.

†Brochage : broche 1 - commun, broche 2 - VCC, broche 3 - MUX, broche 4 - MUX

QS-CBL-LSZH (jusqu'à 153 m) une paire : 1,0 mm², une paire : 0,5 mm² torsadée/blindée

GRX-CBL-346S-500 (jusqu'à 153 m) une paire : 1,0 mm², une paire : 0,5 mm² torsadée/blindée

GRX-CBL-46L (jusqu'à 610 m) une paire : 4,0 mm², une paire : 0,5 mm² torsadée/blindée

RS 485, alimentation 24 - 35 VCC

Le calibre des fils requis pour les conducteurs d'alimentation des stores dépend de la taille et du nombre de stores, de la longueur du chemin de câbles et du type d'alimentation utilisé. Consulter les spécifications techniques de l'équipement de store pour plus de détails.

Alimentation

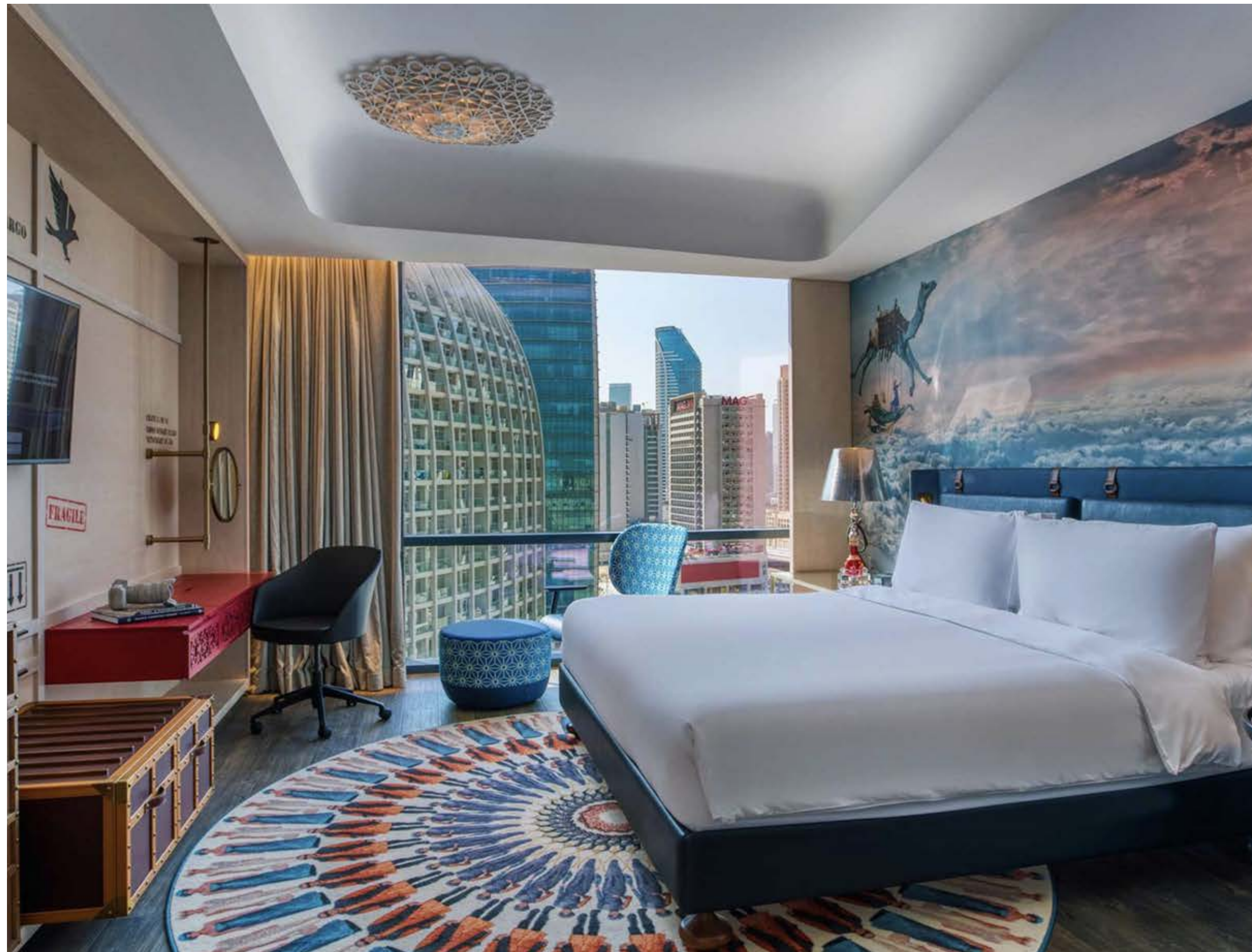
1. Tension de ligne 120 VCA
2. Basse tension 24 VCA
3. Basse tension 24 -35 VCC
4. Basse tension 12 VCC
5. Transformateur enfichable
6. Alimentation par batterie
7. Alimentation par Ethernet (PoE)

Intégrations dans les résidences

Le tableau de bord Lutron vous permet de gérer facilement les solutions d'éclairage dans les espaces résidentiels, qu'il s'agisse de locations, de résidences hôtelières ou de résidences privées.

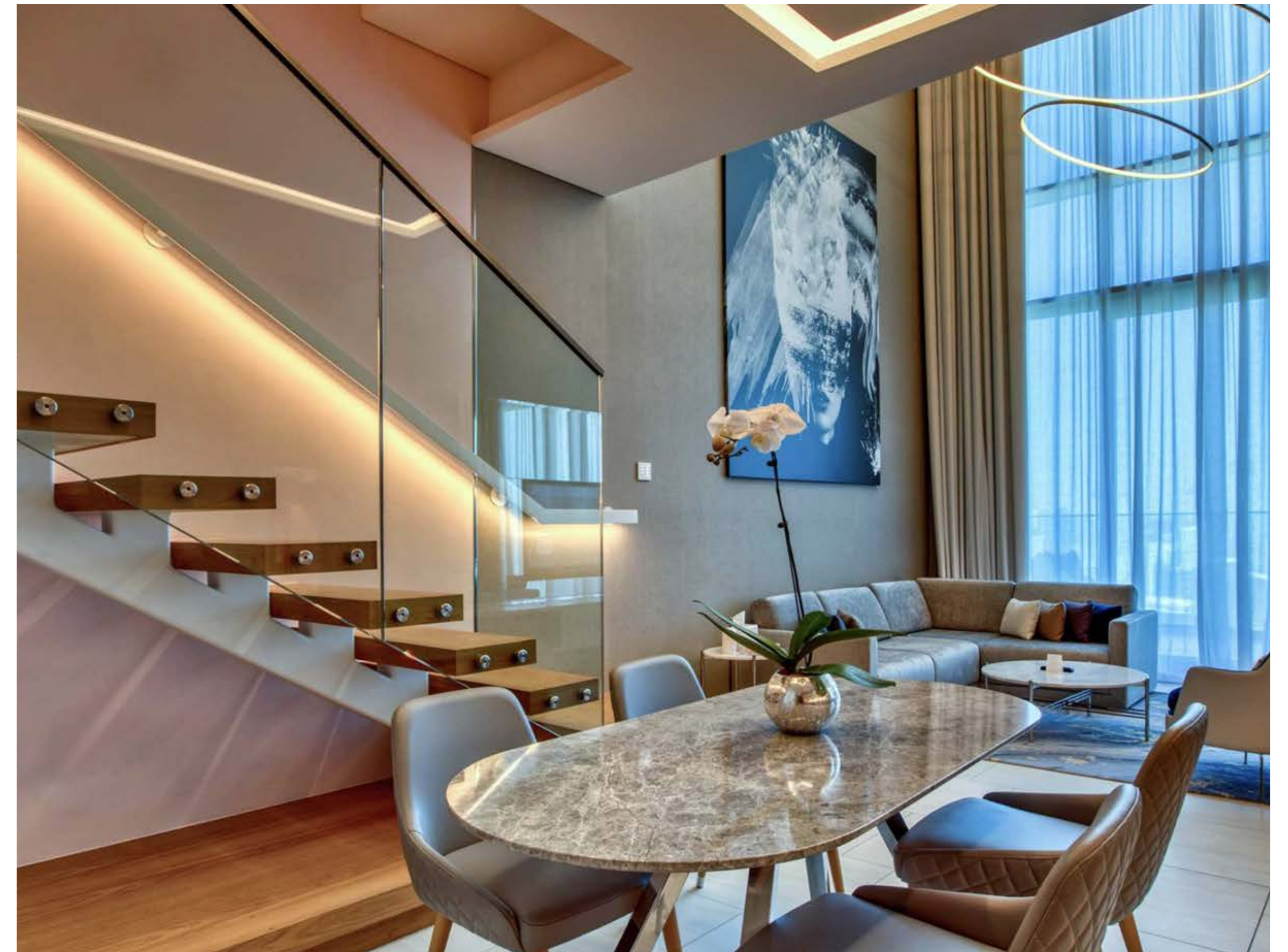
Louée

myRoom XC



Résidences hôtelières ou privées

RadioRA 3 et HomeWorks



La différence de notre service

L'équipe de service et d'assistance de Lutron, formée en usine, est là quand vous avez besoin de nous - et où vous avez besoin de nous - dès la phase de conception initiale et pendant tout le cycle de vie de votre projet. Qu'ils vous aident à distance ou sur site, nos techniciens régionaux sont des agents du changement sur lesquels vous pouvez compter.



Mettez à niveau les solutions myRoom existantes

myRoom XC est l'avenir du contrôle des chambres - si vous disposez d'une solution myRoom dans votre établissement, des mises à niveau faciles sont disponibles.

La modélisation simplifie la configuration

Gagnez du temps et économisez : La fonction de modélisation permet de reproduire facilement les conceptions d'éclairage pour les types de pièces les plus courants. Programmez une fois ; le logiciel applique le modèle au type de pièce désigné.

Soutien flexible : A distance ou sur site

Le service et l'assistance Lutron sont conçus pour le cycle de vie de votre propriété. Les systèmes connectés au cloud facilitent l'assistance à distance quand et où vous avez besoin de nous.

Vous voulez plus d'informations ? Vous avez une question ?

Visitez lutron.com/hospitality



© 09/2023 Lutron Electronics Co., Inc. | P/N 368-6572 Rev C
Lutron, the Lutron logo, Alena, Architrave, Athena, Clear Connect, Energi Savr Node, HomeWorks, myRoom, Palladiom, Pico, Radio Powr Savr, RadioRA 3, SeeTouch, and Sivoia QS are trademarks or registered trademarks of Lutron Electronics Co., Inc., in the U.S. and/or other countries.