

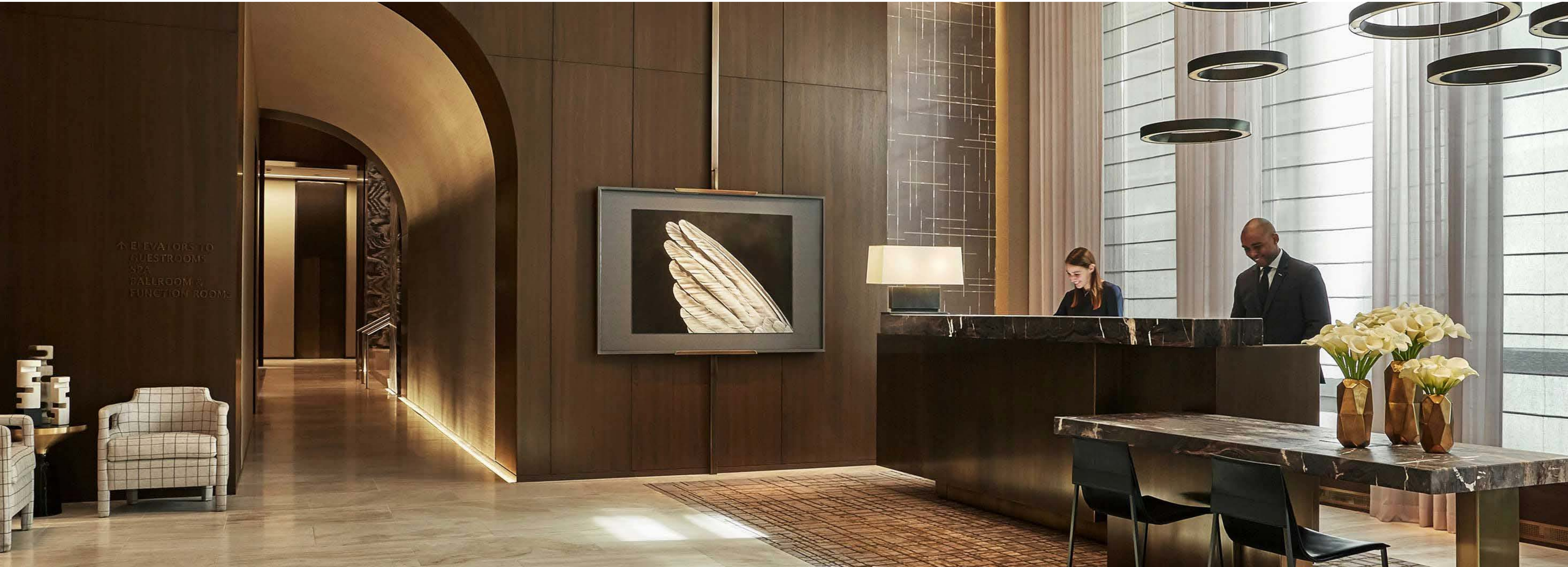


Solución para hotelería de Lutron

Excelencia operacional. Experiencia refinada. Diseñada para el futuro.



Nuestro compromiso



La solución para hotelería de Lutron es más que un sistema; es una idea, una nueva forma de pensar. Una visión del futuro, un testimonio de nuestra pasión y el cumplimiento de una promesa. La solución para hotelería de Lutron aprovecha los sistemas integrados de Lutron que definen la categoría y la última tecnología conectada a la nube, para agilizar el control y la gestión de edificios.

Experiencia unificada

Los diferentes espacios de una propiedad requieren niveles de control que varían. La nueva solución Lutron Hospitality, conectada a la nube, integra toda la propiedad bajo una sola plataforma para simplificar y mejorar la gestión.



Residencias

Los sistemas HomeWorks y RadioRA 3 introducen un diseño exigente a las integraciones domésticas de alto nivel.



Habitaciones de huéspedes

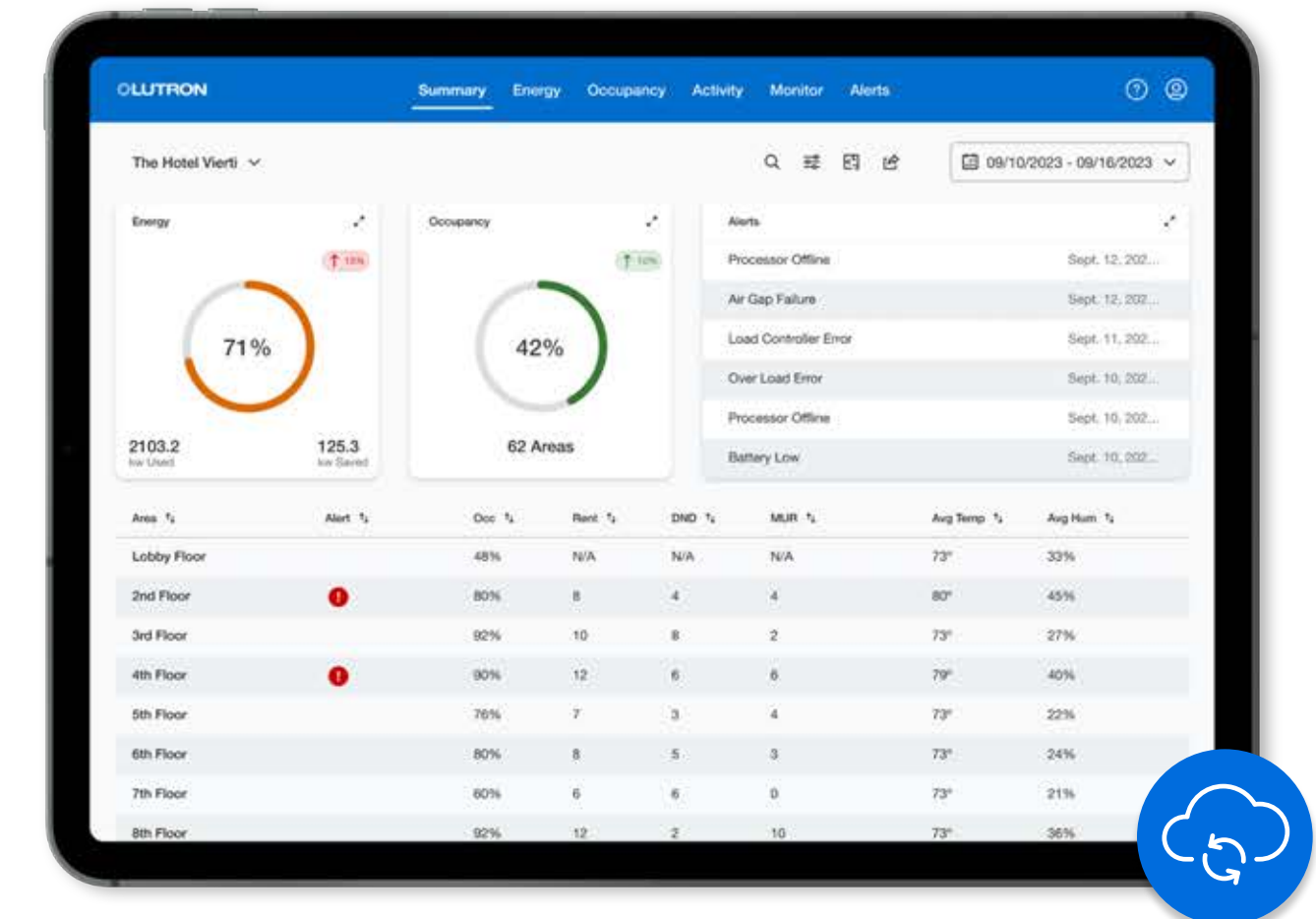
El sistema myRoom XC hace que las experiencias de primera clase sean la segunda naturaleza de las habitaciones de huéspedes.



Espacios públicos

El sistema Athena produce espacios que se destacan y que atraen a los huéspedes a vestíbulos, restaurantes, lugares para eventos, salones de baile y otros espacios públicos.

Panel de control Lutron



Un único panel de control para toda la propiedad, conectado a la nube y accesible desde cualquier lugar con un inicio único de sesión.

Cortesía de The Ritz-Carlton, Ciudad de Mexico

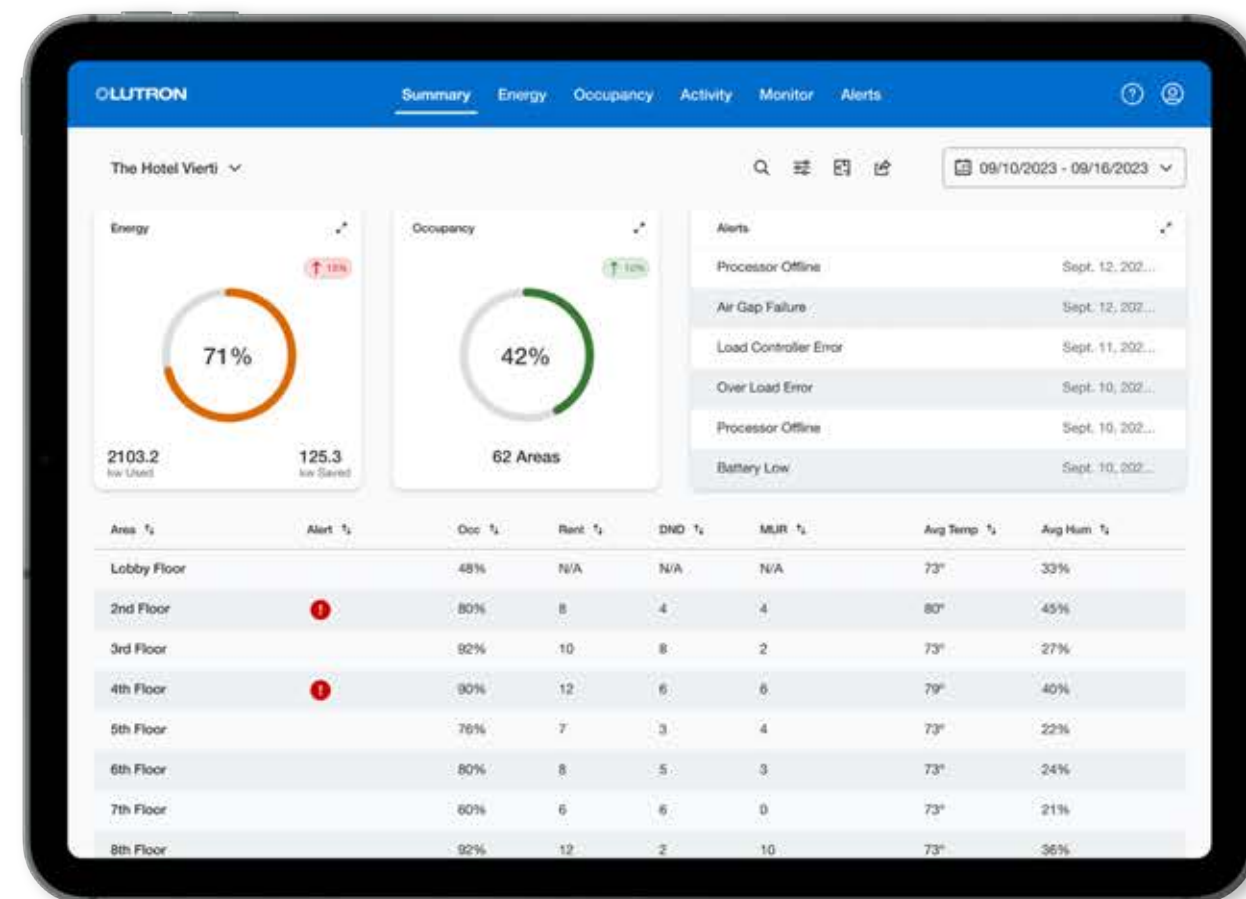
Solución para hotelería de Lutron

Un conjunto centralizado de herramientas

El software conectado a la nube elimina la necesidad de espacio en servidor, agiliza la toma de decisiones y fomenta una experiencia del cliente superior. La plataforma, preparada para el futuro, soporta actualizaciones remotas y automáticas, lo que garantiza que su sistema esté siempre al día.

Panel de control Lutron

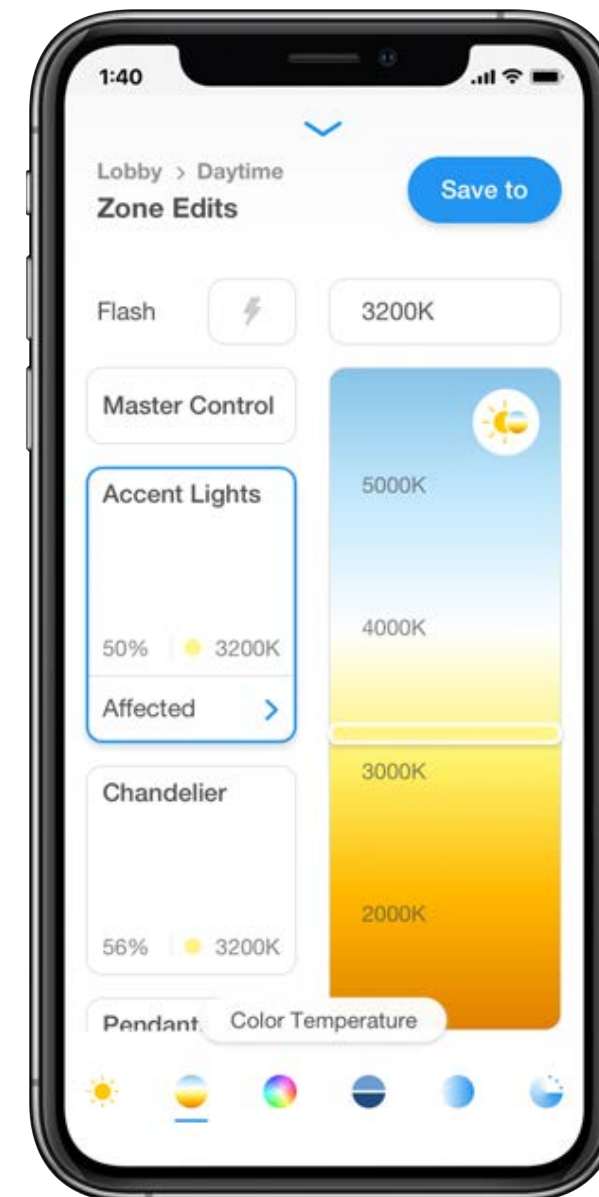
Optimiza la gestión de edificios a escala



Potente software analítico que visualiza datos complejos en reportes fáciles de usar por los clientes.

Aplicación Lutron

Control en tiempo real y sobre la marcha



Diseño de iluminación intuitivo y control móvil para espacios públicos.

Integraciones de sistemas

Conectividad inteligente con los líderes del sector

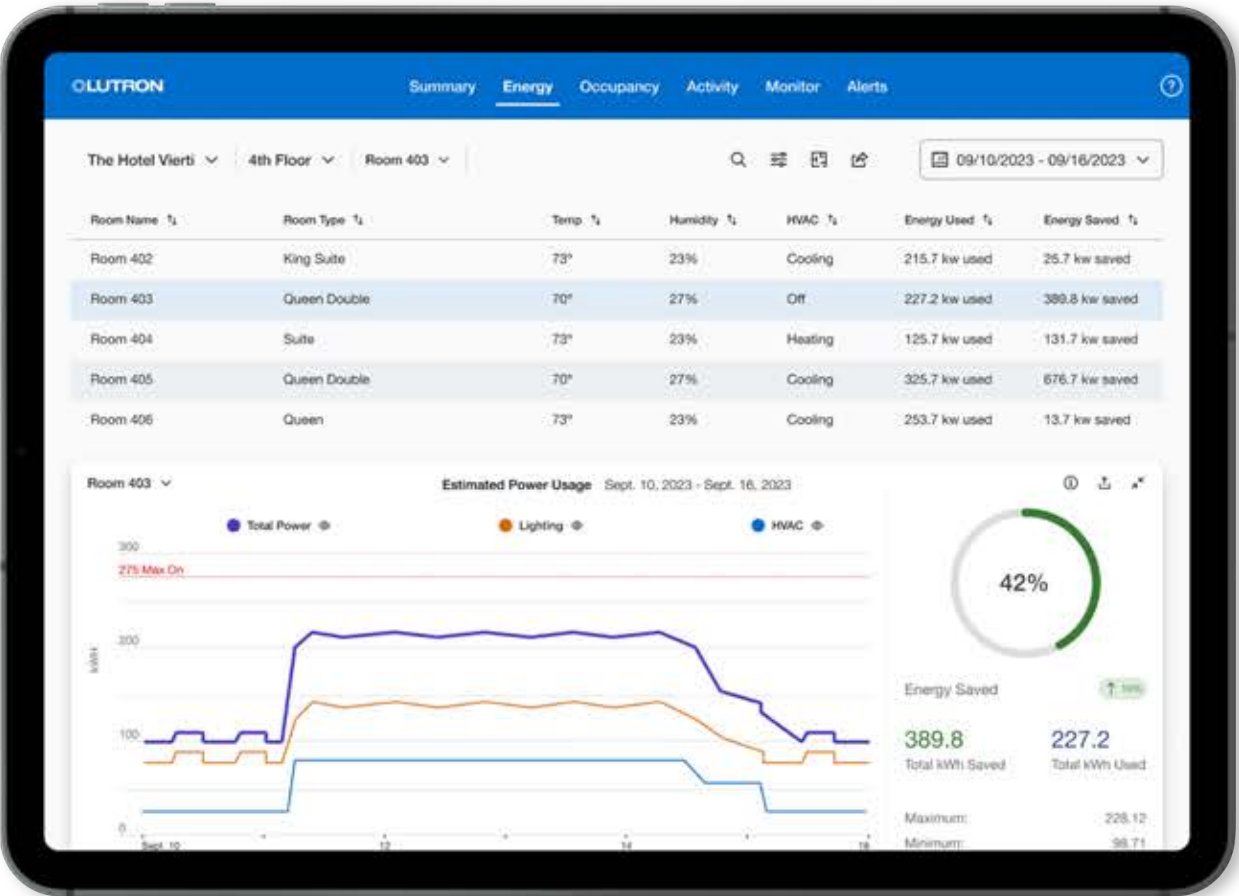


Integraciones de terceros con buen nivel de respuesta, confiables y seguras.

Panel de control Lutron

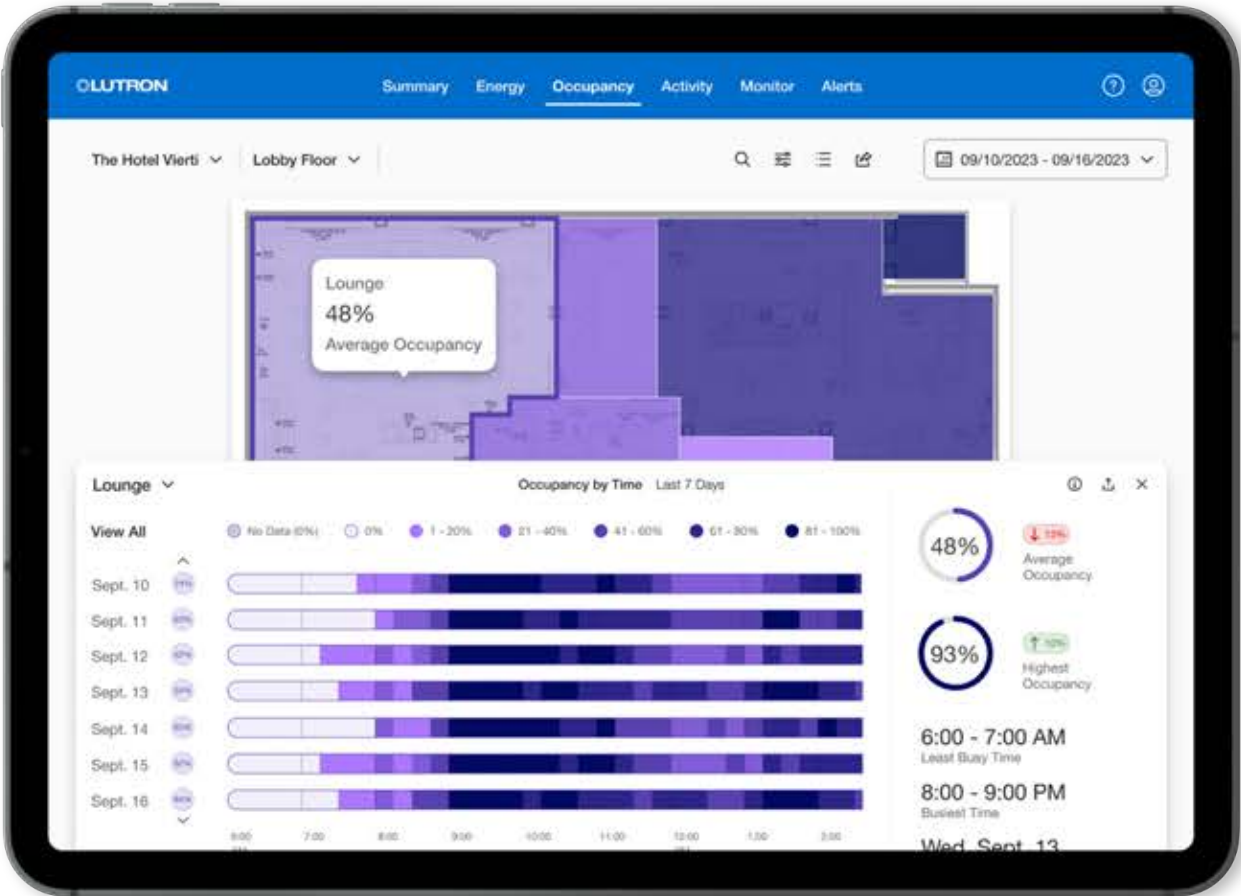
Convierta los datos recopilados en la nube en información práctica.
Gestione toda su propiedad a escala.

Ahorre energía



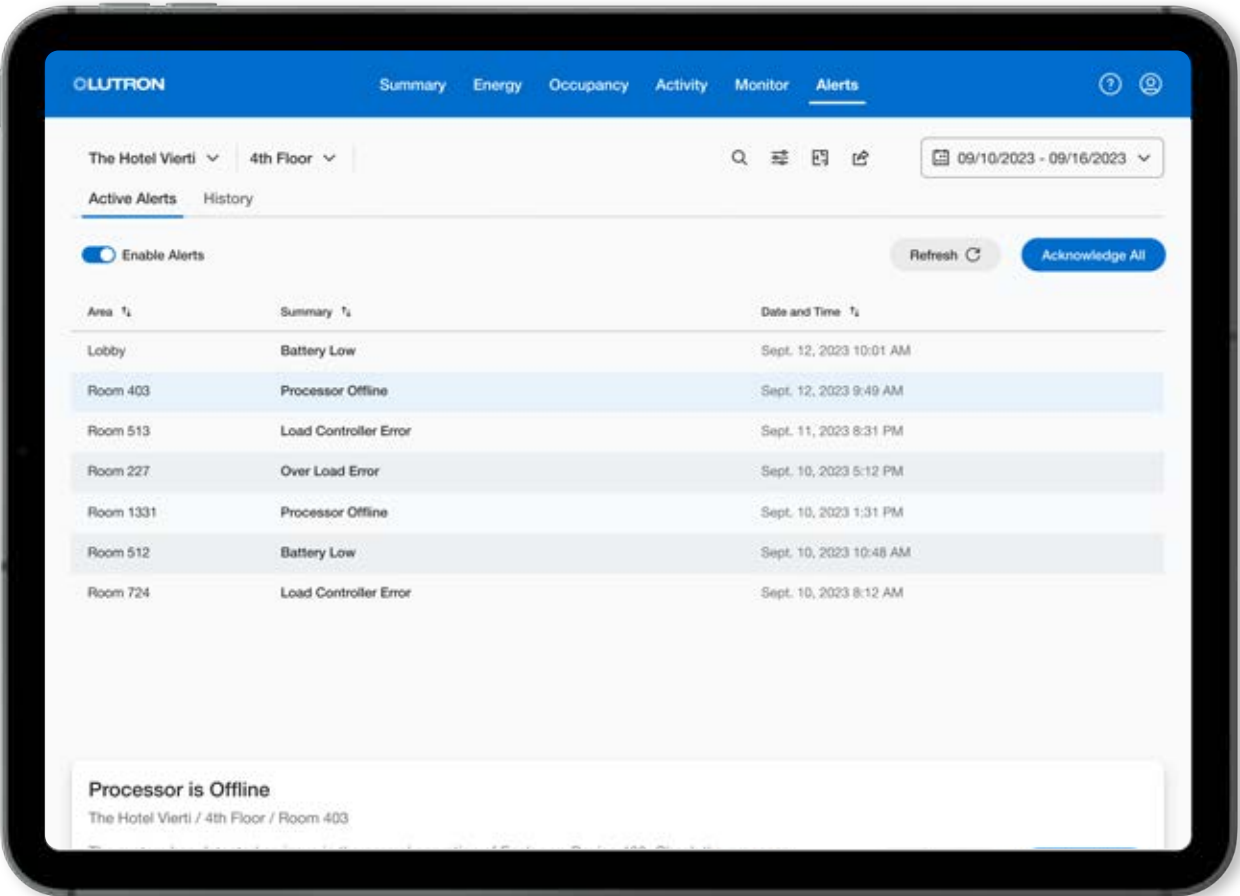
Acceda al consumo de energía en tiempo real e histórico por edificio, por piso y por habitación, para mejorar la eficiencia energética.

Optimice el uso del espacio



Compare las tendencias de comportamiento de las habitaciones para tomar decisiones estratégicas sobre el uso de los espacios y los inmuebles.

Alertas de seguimiento

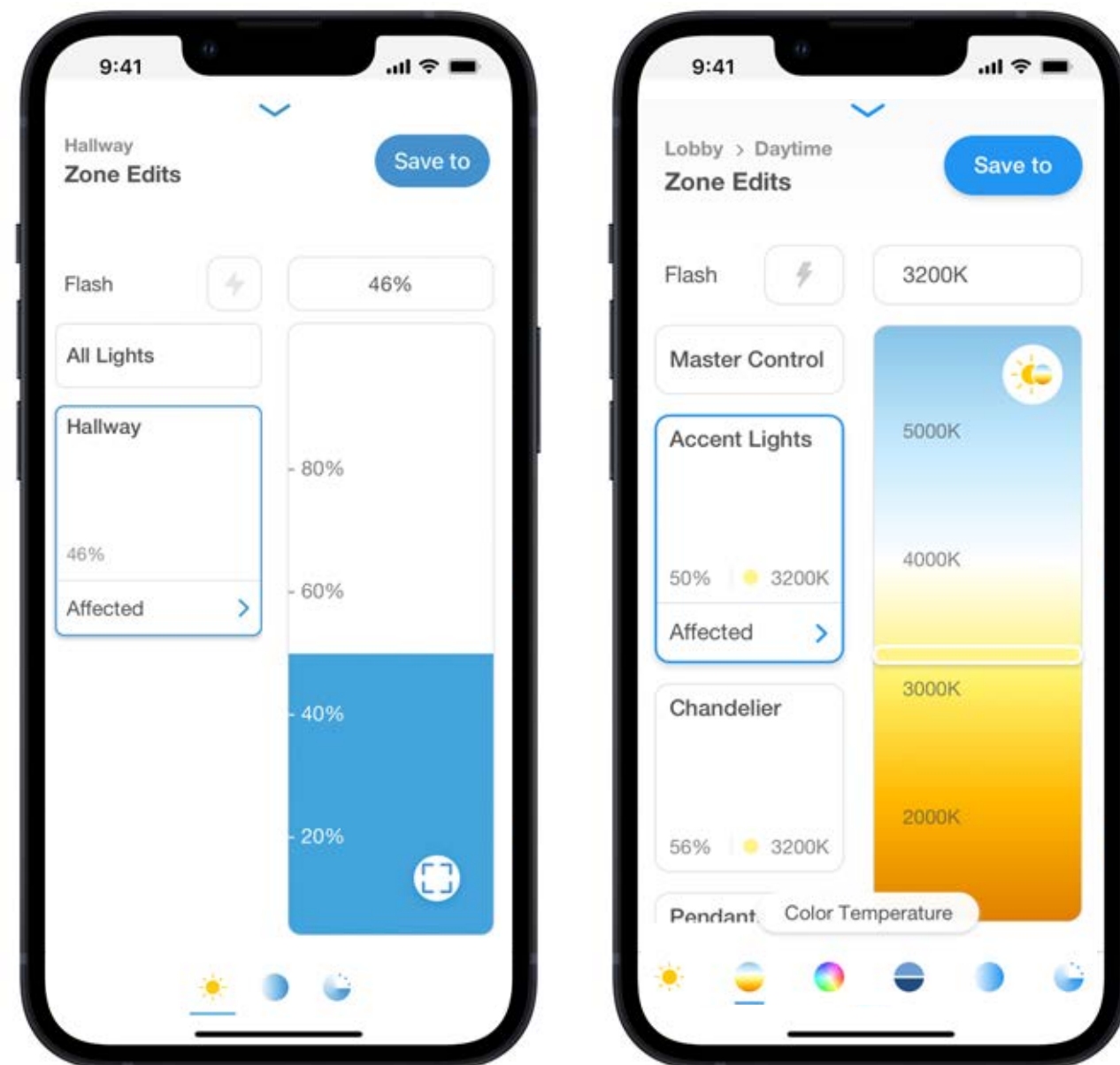


Maximice el tiempo de actividad: las alertas y notificaciones del sistema le ayudan a anticipar y solucionar los problemas rápidamente.

Aplicación Lutron

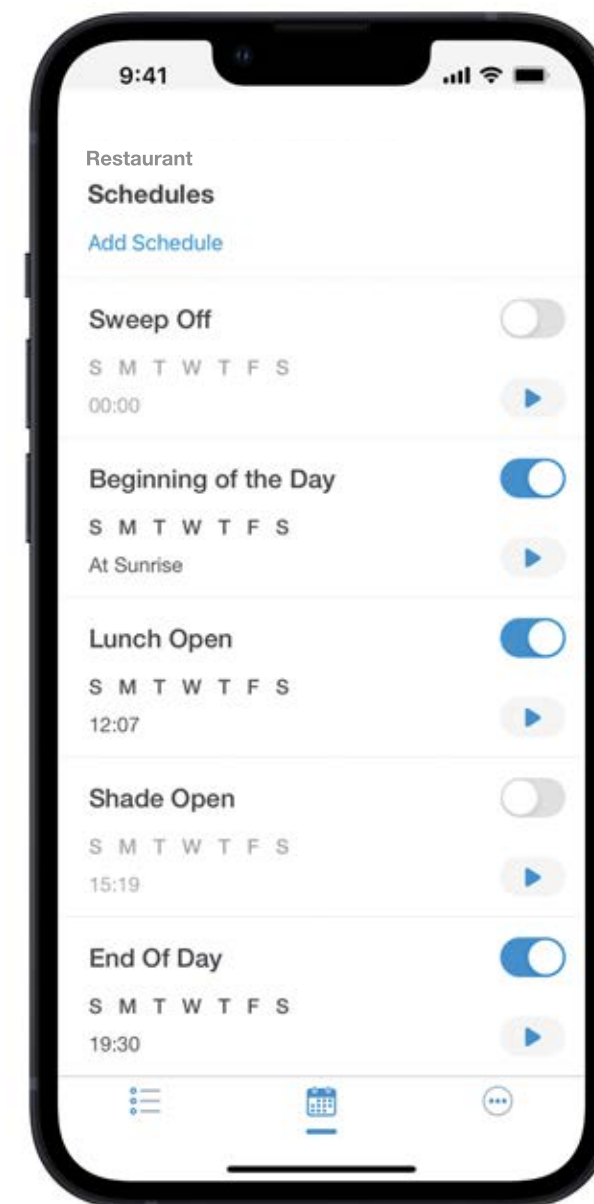
Cree experiencias de iluminación sofisticadas con sólo tocar un botón, con Athena.
Programe la iluminación en tiempo real, en cualquier momento y desde cualquier lugar.

Personalice la programación



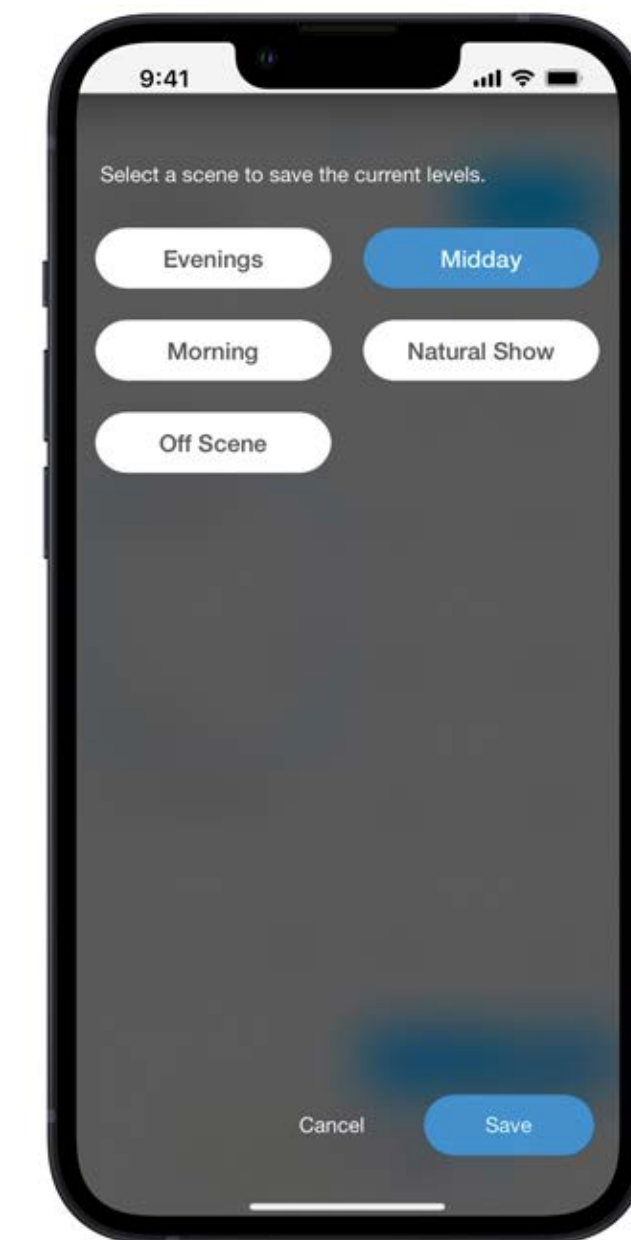
Promueva su capacidad para personalizar los niveles de iluminación y la temperatura y la saturación del color, para lograr eventos extraordinarios y personalizados.

Gestione las operaciones de iluminación



El control basado en aplicaciones asegura que los administradores de la propiedad puedan centrarse en las escenas de iluminación y en los horarios, así su personal permanece enfocado en la experiencia de los huéspedes.

Simplifique la configuración



La programación es intuitiva y sólo está limitada por su imaginación. Ajuste, edite y guarde escenas de iluminación con facilidad.

Integraciones de sistemas

Cerraduras, climatización y sistemas de administración de propiedades, se combinan para simplificar el control en todo su portafolio. Eso es lo que hace a hotel inteligente, realmente inteligente.

Sistemas centrales de cerraduras electrónicas (CELS)



Operaciones hoteleras



Sistemas de administración de propiedades (SGP)



Tabletas / apps en la habitación



Calefacción / Aire acondicionado



Sistemas de administración de edificios

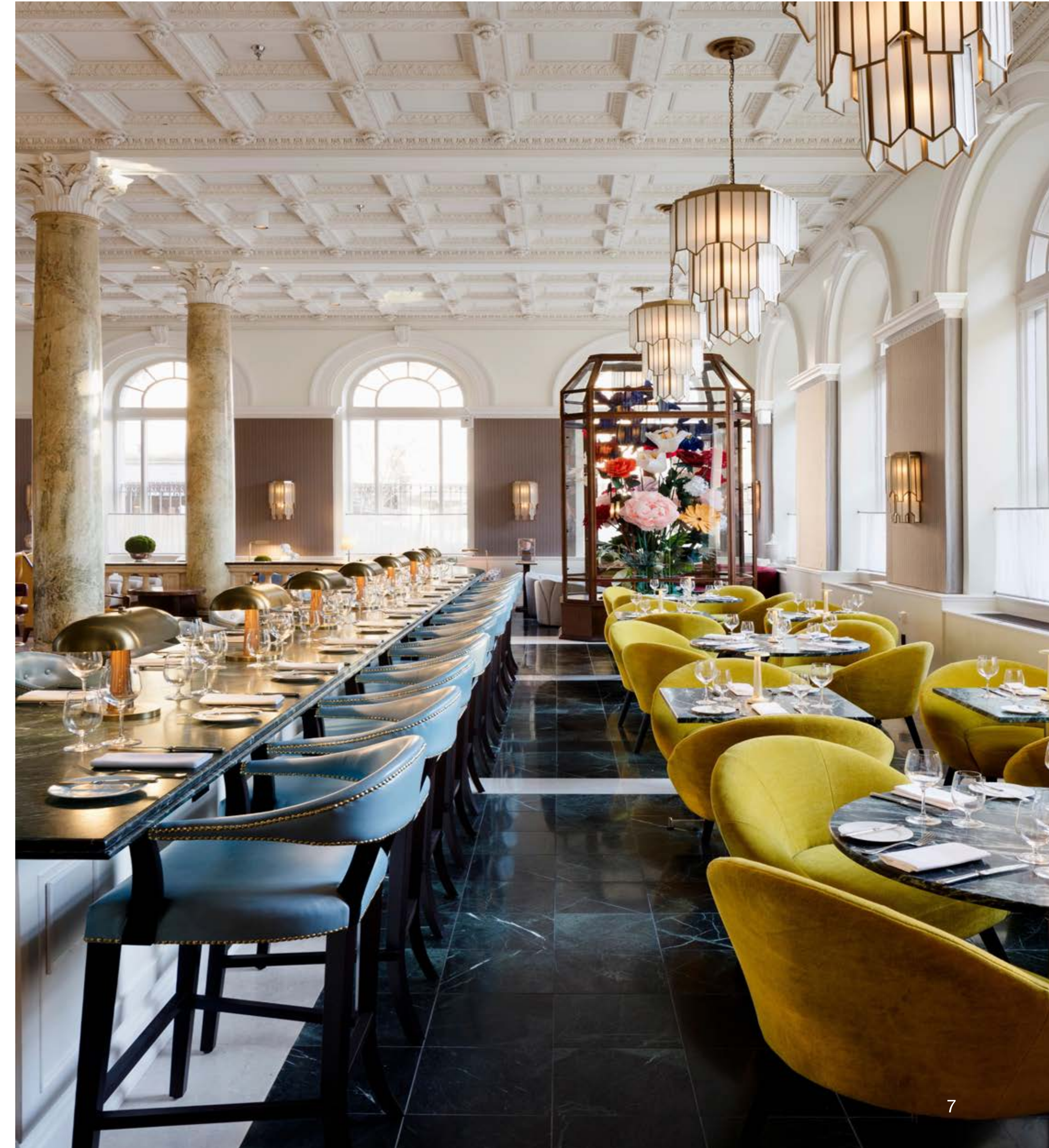
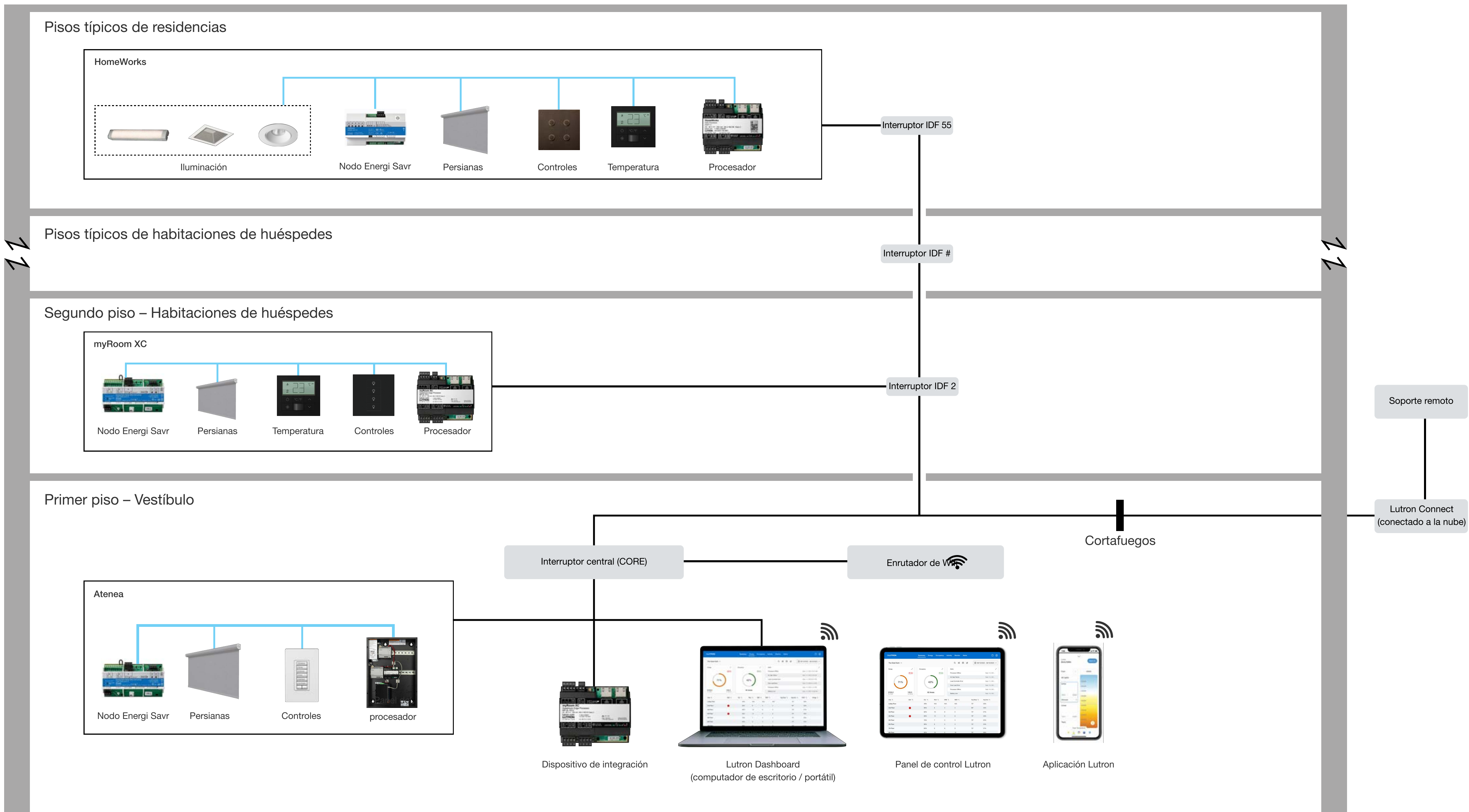


Diagrama de todo el sistema del hotel

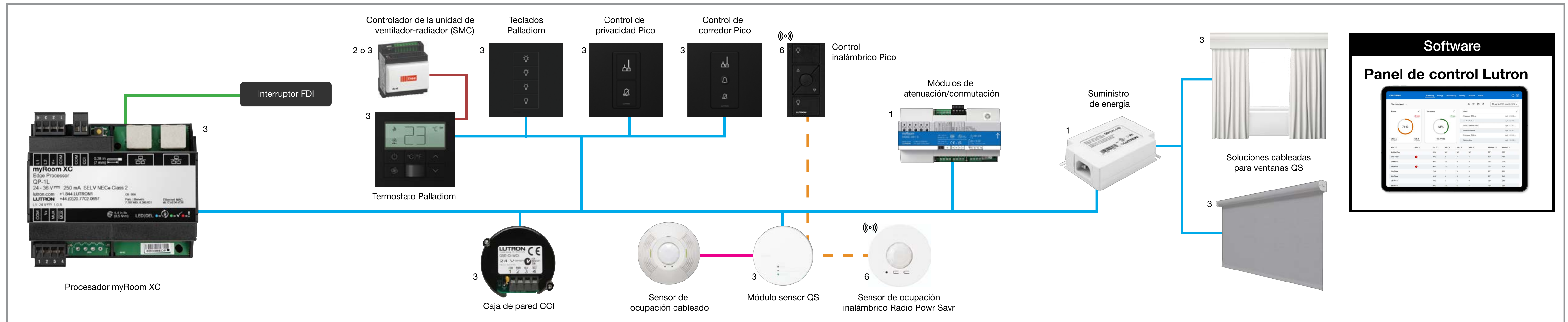


myRoom XC



myRoom XC permite controlar habitaciones de huéspedes para la nueva generación de Lutron Hospitality. Luces, persianas y climatización, combinados en un sistema intuitivo conectado a la nube. El futuro del diseño hotelero ya está aquí.

Diagrama de la arquitectura de myRoom XC



Control de cierre de contactos

- Contactos magnéticos (puerta de entrada, ventana, balcón, puerta del armario)
- Interruptor de tarjeta para ocupación / ausencia de huéspedes
- Timbre de la puerta
- Teclados e interruptores de lámpara de terceros
- Controles de servicio y privacidad de terceros
- Persianas de terceros
- Termostatos de terceros (estado de ocupación / vacancia)

Enlace QS cableado

- MP-2L-GCU: 99 dispositivos QS por enlace 512 switchlegs* por enlace
 - MP-1L-GCU: 50 dispositivos QS por enlace 256 switchlegs* por enlace
 - Cable Lutron estándar de 4 conductores*
 - Recorrido de enlace máximo de 610 m (2.000 pies), utilizando hilos de 4,0 mm² (#12 AWG) para el par de alimentación; consulte las especificaciones técnicas para conocer otras normas aplicables
 - Topología de cableado libre (en estrella, en cadena, tipo home-run, etc.)
- Opciones de iluminación:
- 0-10V
 - DALI
 - Conmutación
 - Regulación adaptable por fase
- Teclados / Opciones de control:
- Teclados de la serie Signature y Architrave
 - Teclados Palladiom
 - Teclados seeTouch

Unidad de control de habitaciones de huéspedes (GCU)

- Enlace de procesador - 2 puertos Ethernet RJ-45
- 1 ó 2 enlaces por procesador (RS-485) - enlace por cable QS
- Sin puerto RS-232
- Alimentación de 24 V CC
- Se monta en cajas de bajo voltaje
- Cada GCU requiere su propia dirección IP única



Capacidades del sistema myRoom XC
1 sistema puede tener hasta 16 procesadores

- Enlace QS cableado
- Enlace de sensor QSM cableado
- - - Enlace Clear Connect
- Enlace Modbus
- Enlace Ethernet del sistema

†Pin-out: pin 1 - común, pin 2 - VDC, pin 3 - MUX, pin 4 - MUX
 QS-CBL-LSZH (recorre hasta 153 m) un par: 1,0 mm², un par: 0,5 mm² trenzado / blindado
 GRX-CBL-346S-500 (recorre hasta 153 m) un par: 1,0 mm², un par 0,5 mm² trenzado / blindado
 GRX-CBL-46L (recorre hasta 610 m) un par: 4,0 mm², un par 0,5 mm² trenzado / blindado
 RS 485, energizado a 24 - 35 VDC
 El calibre del cable requerido para los conductores de alimentación de la persiana depende del tamaño y número de la persiana, de la longitud del tramo de cable y del tipo de fuente de energía que se utilice. Consulte más detalles en las especificaciones técnicas de los equipos para persianas.

Alimentación
 Voltaje de línea 120-277 VAC
 Bajo voltaje 24 VAC
 Bajo voltaje 24 -35 VDC
 Bajo voltaje 12 VDC
 Transformador enchufable
 Alimentación por batería
 Alimentación a través de Ethernet (PoE)

myRoom XC con teclados arquitectónicos Palladiom mate y cortinas Alena

El paquete incluye

- (11) zonas - (8) con atenuación por fase, (3) conmutadas
- (5) Acabado arquitectónico negro mate para teclados Palladiom y (1) termostato
- Cierres de contacto para balcones con ventanas y señalización de pasillos de terceros
- Caja de bajo voltaje suministrada por Lutron (no se suministra la caja para el módulo DIN)
- Integración (mediante dispositivo de integración) para el sistema de administración de propiedad (PMS), el sistema central de cerraduras electrónicas (CELS) y el panel de control Lutron para habitaciones de huéspedes

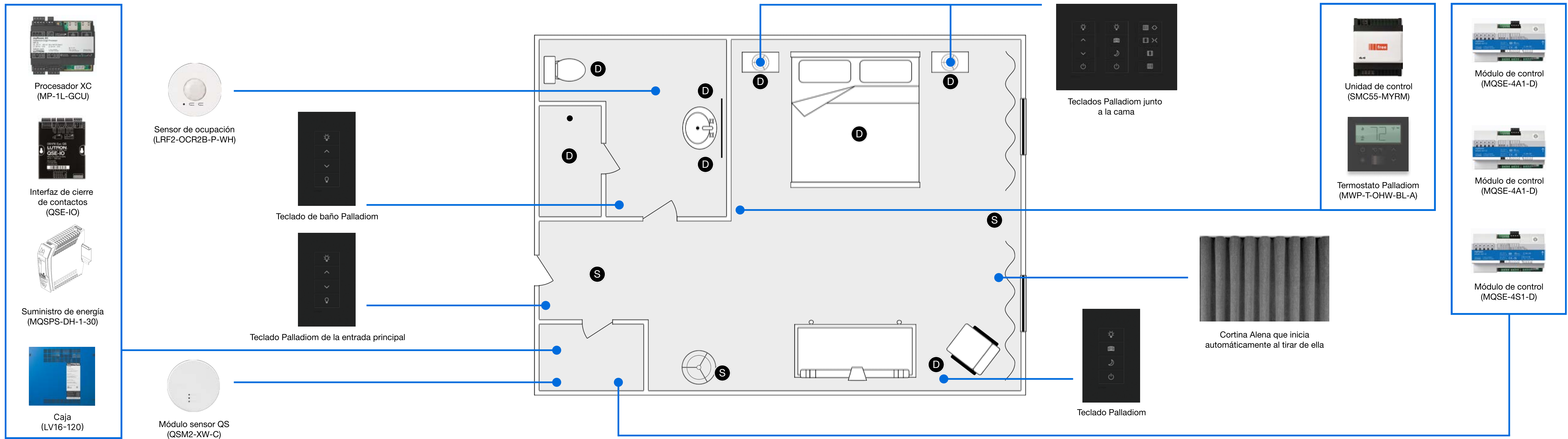
- Gestión y programación del proyecto del sistema mediante la Tecnología de Integración para Hotelería (HTI), certificada por Lutron
- Integración impecable con las soluciones motorizadas para ventanas de Lutron

Detalles de las persianas:

- Rieles de cortinas Alena que inician automáticamente al tirar de la cortina
- Rieles para cortinas translúcidas y para persianas tipo blackout
- Plegadas en ondas, de cierre al centro y montadas en el techo

Secuencia de operaciones (SOO):

	Sin vender / entregada por el huésped	Vendida / Ingreso del huésped	Vendida y ocupada	Vendida sin ocupar
Luces	Apagadas	Gran escena de bienvenida	Escena de entrada	Apagadas
Temperatura	Reducción profunda: punto base del hotel, latencia completa	Modo de reducción: punto base del hotel, sin latencia	Modo cómodo: controlado por el huésped, sin latencia	Modo de reducción: controlado por el huésped, latencia media



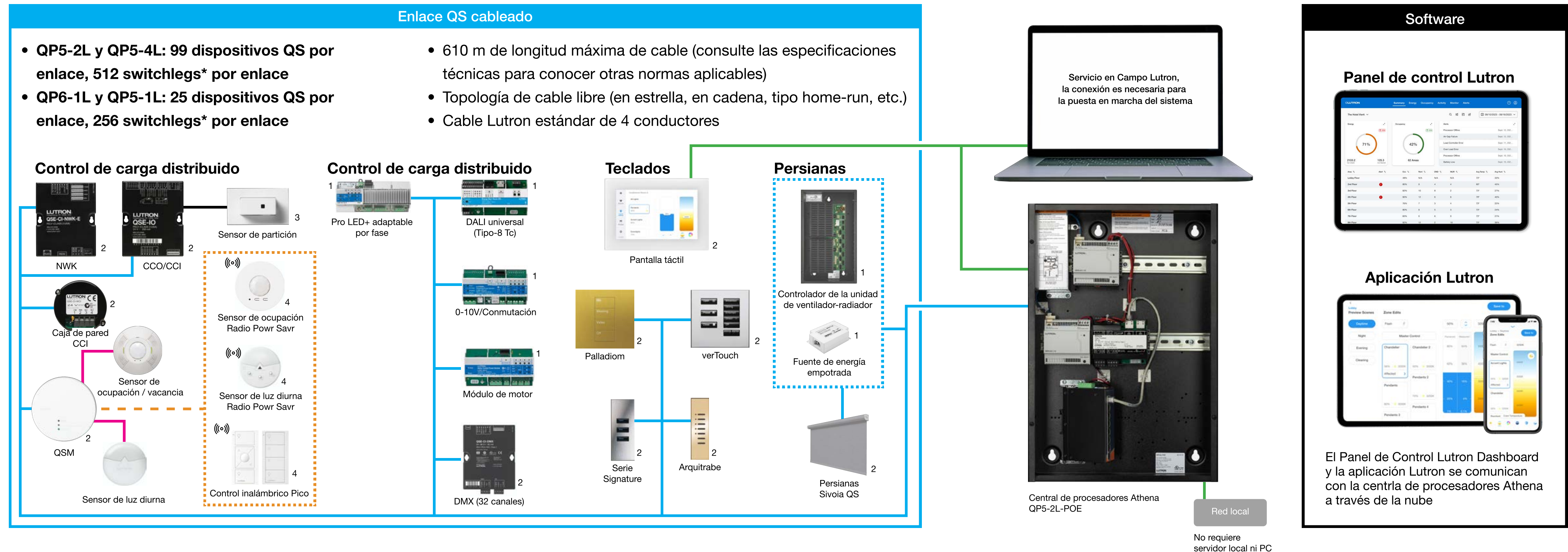
ⓓ Zona con atenuación Ⓢ Zona conmutada

Atenea



Athena: un sistema de control de iluminación dinámico e integral, que combina la magia de la luz con persianas inteligentes y aplicaciones de iluminación conectadas para mejorar los espacios públicos y optimizar las operaciones en cualquier propiedad.

Diagrama de la arquitectura Athena



Capacidades del sistema Athena
16 procesadores Athena Edge
(máximo por base de datos)
1600 procesadores Athena
(máximo por edificio)

* Un switchleg es el punto controlable más pequeño de cualquier producto: un solo CCO, una zona de 0-10V o una sola dirección DALI para una luminaria.

- **Enlace QS cableado**
 - **Enlace sensores QSM cableado**
 - **Enlace Clear Connect**
 - **Enlace Modbus**
 - **Enlace Ethernet del sistema**
- Conexión Ethernet entre puertas de enlace de los procesadores, requerida para la puesta en marcha y el funcionamiento del sistema**

†Pin-out: pin 1 - común, pin 2 - VDC, pin 3 - MUX, pin 4 - MUX

QS-CBL-LSZH (recorre hasta 153 m) un par: 1,0 mm², un par: 0,5 mm² trenzado / blindado
 GRX-CBL-346S-500 (recorre hasta 153 m) un par: 1,0 mm², un par 0,5 mm² trenzado / blindado
 GRX-CBL-46L (recorre hasta 610 m) un par: 4,0 mm², un par 0,5 mm² trenzado / blindado
 RS 485, energizado a 24 - 35 VDC

El calibre del cable requerido para los conductores de alimentación de la persiana depende del tamaño y número de la persiana, de la longitud del tramo de cable y del tipo de fuente de energía que se utilice. Consulte más detalles en las especificaciones técnicas de los equipos para persianas.

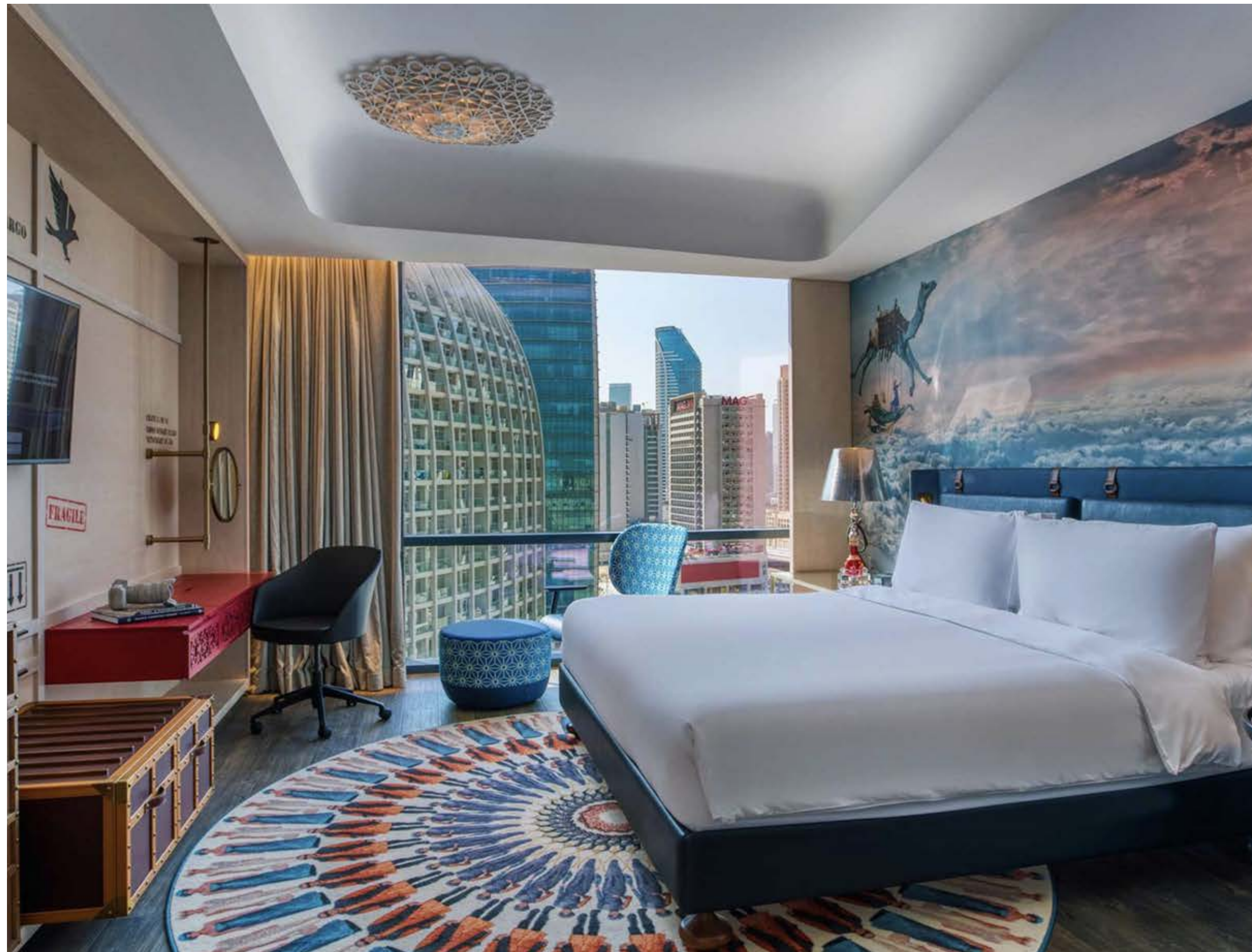
Alimentación
Voltaje de línea 120 VAC
Bajo voltaje 24 VAC
Bajo voltaje 24 -35 VDC
Bajo voltaje 12 VDC
Transformador enchufable
Alimentación por batería
Alimentación a través de Ethernet (PoE)

Integraciones en residencias

Lutron Dashboard asegura que usted pueda manejar soluciones de iluminación con facilidad en cualquier espacio residencial, desde viviendas arrendadas y con servicios hasta residencias privadas.

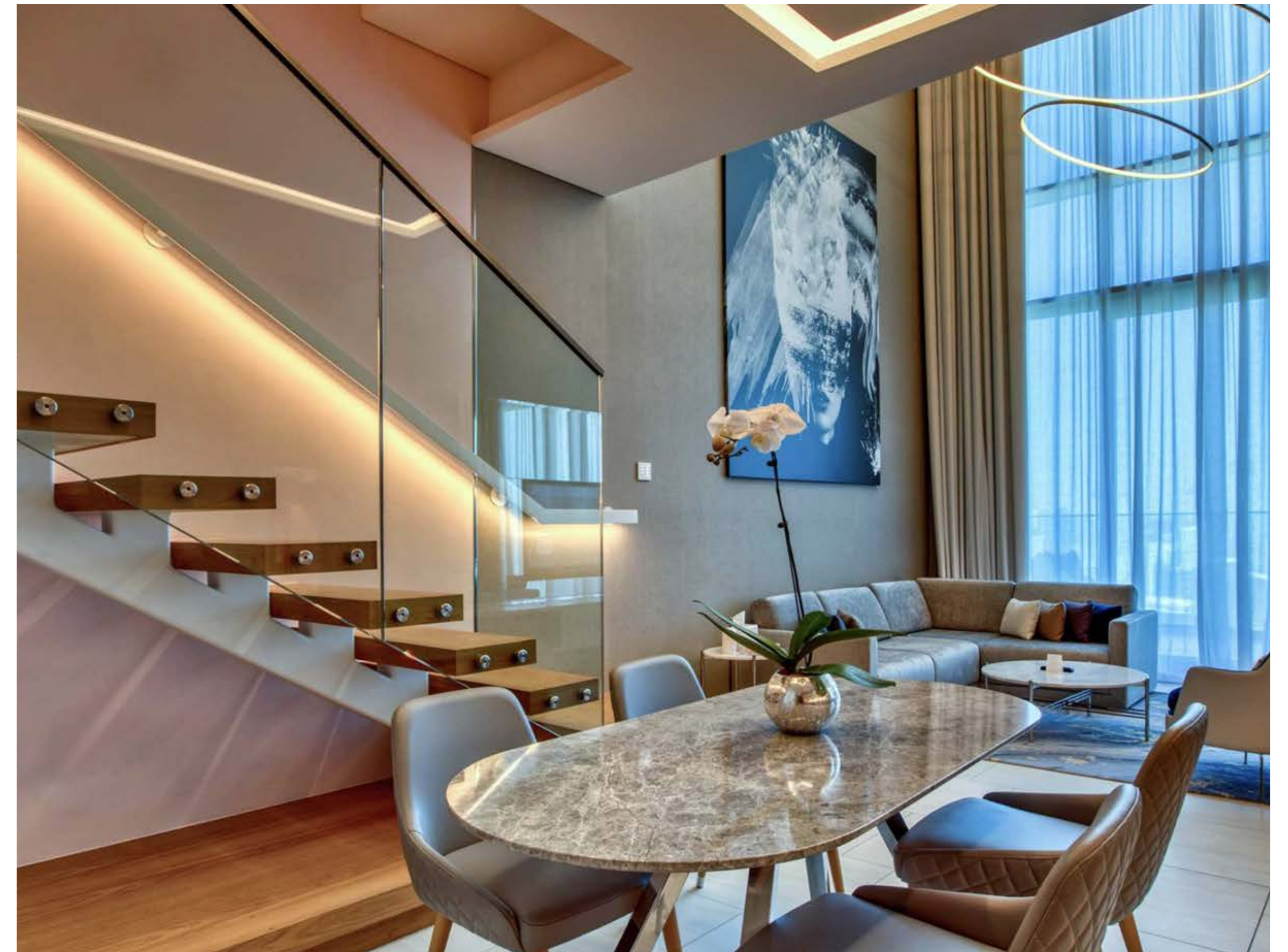
Rentada

myRoom XC



Con servicios o privada

RadioRA 3 y HomeWorks



La diferencia del servicio

El equipo de servicio y soporte de Lutron, capacitado en fábrica, está aquí cuando y donde nos necesite, desde la fase de diseño inicial y hasta el final del ciclo de vida de su proyecto. Tanto si le ayudan a distancia como in situ, nuestros técnicos regionales son agentes de cambio con los que puede contar.



Actualizar las soluciones myRoom existentes

myRoom XC es el futuro del control de habitaciones de huéspedes: si ya tiene una solución myRoom, puede actualizarla fácilmente.

Las plantillas agilizan la configuración

Ahorre tiempo y reduzca costos: la función de plantillas reproduce fácilmente diseños de iluminación para tipos comunes de habitaciones. Programe una sola vez; el software se aplica al tipo de habitación asignado.

Soporte flexible: Remoto o en el sitio

El servicio y el soporte de Lutron están diseñados para el ciclo de vida de su propiedad. Los sistemas conectados a la nube facilitan la asistencia remota cuando y donde usted nos necesite.

¿Desea más información? ¿Tiene alguna pregunta?

Visite lutron.com/hospitality



09/2023 Lutron Electronics Co., Inc. | P/N 368-6572 Rev C
Lutron, el logotipo de Lutron, Alena, Architrave, Athena, Clear Connect, Energi Savr Node, HomeWorks, myRoom, Palladiom, Pico, Radio Powr Savr, RadioRA 3, SeeTouch y Sivoia QS son marcas comerciales o marcas registradas de Lutron Electronics Co., Inc. en EE.UU. y/o en otros países.