

Botoneras de pared *RadioRA 2*, de estilo diseñador

Las botoneras de pared *RadioRA 2*, de estilo diseñador, brindan a los propietarios residenciales una forma simple y elegante de operar luces, persianas, cortinas, pantallas motorizadas y muchos otros dispositivos.

Las botoneras *RadioRA 2* presentan botones grandes, fáciles de usar y una exclusiva opción de grabado retroiluminado que permite utilizar las botoneras en cualquier momento, ya sea de día o de noche. Los botones son redondeados, lo que permite que el grabado se vea con una inclinación hacia arriba, lo cual aumenta su legibilidad.

Se ofrecen kits de botones en una variedad de colores y con grabado personalizado para identificar claramente la función de cada botón. Su diseño flexible permite cambiar el color, la cantidad de botones y la configuración de los botones una vez instalada la botonera.

Utilice únicamente placas de pared Designer (Claro® o Satin Colors®) de Lutron®. El diseño mecánico de la botonera NO es compatible con placas que no sean de *Lutron*. Las placas se venden por separado. Las placas *Claro* y *Satin Colors* de *Lutron* se fijan sin dispositivos visibles.



RRD-W1RLD



RRD-W2RLD



RRD-W3BD



RRD-W3BRL

Números de referencia

RRD-W1RLD-XX*	Dos grupos con 1 botón para subir/bajar
RKD-W1RLD-XX*-E	Kit de reemplazo grabado
RRD-W2RLD-XX*	Dos grupos con 2 botones para subir/bajar
RKD-W2RLD-XX*-E	Kit de reemplazo grabado
RRD-W3BD-XX*	Dos grupos de 3 botones
RKD-W3BD-XX*-E	Kit de reemplazo grabado
RRD-W3BRL-XX*	3 botones y botón para subir/bajar
RKD-W3BRL-XX*-E	Kit de reemplazo grabado
RRD-W5BRLIR-XX*	5 botones, botón para subir/bajar y lente infrarrojo (IR)
RKD-W5BRLIR-XX*-E	Kit de reemplazo grabado
RRD-W6BRL-XX*	6 botones y botón para subir/bajar
RKD-W6BRL-XX*-E	Kit de reemplazo grabado
RRD-W7B-XX*	7 botones
RKD-W7B-XX*-E	Kit de reemplazo grabado



RRD-W5BRLIR



RRD-W6BRL



RRD-W7B

*Las botoneras de pared *RadioRA 2* de estilo diseñador están disponibles en 27 colores. Consulte la selección de colores en la página 7.

Teclados de pared *RadioRA 2*, de estilo diseñador

Especificaciones

Números de referencia	Teclados: RRD-W1RLD-XX, RRD-W2RLD-XX, RRD-W3BD-XX, RRD-W3BRL-XX, RRD-W5BRLIR-XX, RRD-W6BRL-XX, RRD-W7B-XX Kits de reemplazo: RKD-W1RLD-XX-E, RKD-W2RLD-XX-E, RKD-W3BD-XX-E, RKD-W3BRL-XX-E, RKD-W5BRLIR-XX-E, RKD-W6BRL-XX-E, RKD-W7B-XX-E
Alimentación	120 V~ 50 / 60 Hz 0,5 A
Consumo típico de potencia	0,6 W Condiciones de prueba: todas las luces de fondo en intensidad media, dos indicadores LED encendidos (dos estados predeterminados activos), teclado alimentada con 120 V~
Certificaciones	UL, CSA, NOM, FCC, IC, COFETEL
Condiciones ambientales	Temperatura ambiente de operación: 0 °C a 40 °C (32 °F a 104 °F), humedad de 0% a 90%, sin condensación. Sólo para uso en interiores.
Comunicaciones	Los teclados de pared de estilo diseñador se comunican con el sistema por radiofrecuencia (RF) y deben colocarse a menos de 9 m (30 pies) de un repetidor.
Protección contra descargas electrostáticas (ESD)	Los teclados se prueban según IEC 61000-4-2 por resistencia a descargas electrostáticas sin daño ni pérdida de memoria.
Protección contra sobrevoltajes	Los teclados se prueban según IEEE C62.41-1991 por resistencia a sobrevoltajes sin daño ni pérdida de operación. Prácticas recomendadas para transitorios de voltaje en circuitos de potencia de corriente alterna de bajo voltaje.
Cortes de alimentación	Memoria para cortes de alimentación: si se interrumpe la alimentación, la teclado volverá a su estado anterior cuando se restaure la alimentación.
Montaje	Requiere una caja de embutir según especificaciones de EUA. Se recomienda una profundidad de 89 mm (3 ½ pulg). Profundidad mínima: 57 mm (2 ¼ pulg).
Cableado	Los teclados de pared de estilo diseñador requieren una conexión de cable neutro.
Garantía	Garantía limitada por un año. http://www.lutron.com/resiinfo

Características de diseño

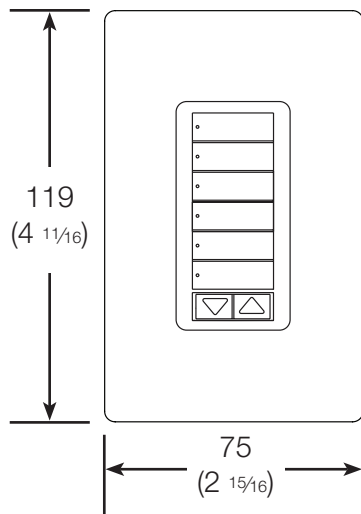
- Al presionar un solo botón, las luces se ENCENDERÁN o APAGARÁN paulatinamente hasta los niveles deseados y las persianas o cortinas se abrirán o cerrarán hasta las posiciones deseadas.
- Los niveles de luz y las posiciones de las persianas o cortinas se pueden ajustar manteniendo presionado el botón para subir o bajar.
- Se pueden programar para seleccionar los niveles o posiciones predeterminados para la escena o habitación.
- Intensidad ajustable de las luces de fondo.
- Los receptores IR ubicados en el frente (sólo en el modelo - W5BRLIR) y en la parte posterior (en todos los modelos) de el teclado permiten el uso de un remoto IR para control en línea visual directa (frente) o integración con un kit repetidor IR (parte posterior).
- Utilice un remoto IR para seleccionar las mismas habitaciones, escenas y botones de subir/bajar programados que la con teclado (sólo en el modelo W5BRLIR).
- Selección configurable de los botones para subir/bajar
 - Último botón o habitación/escena IR (programación preestablecida): los dispositivos controlados por el último botón presionado o la última habitación/escena seleccionada por IR subirán o bajarán.
 - Dos pulsos: los dispositivos controlados por un botón que se pulsa dos veces subirán o bajarán.
- Se incluye grabado prepagado. Se puede canjear por un kit de reemplazo grabado.

Teclados de pared RadioRA 2, de estilo diseñador

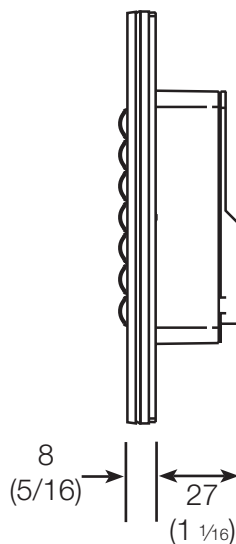
Dimensiones

Todas las dimensiones se muestran en mm (pulg)

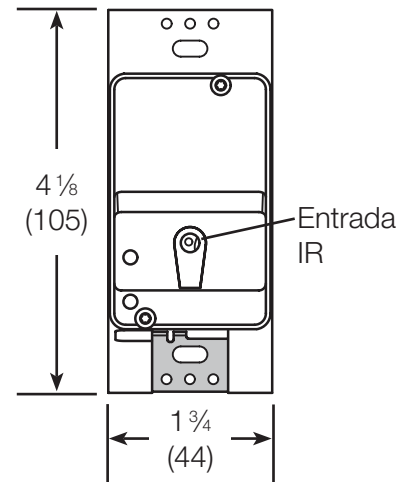
Vista frontal



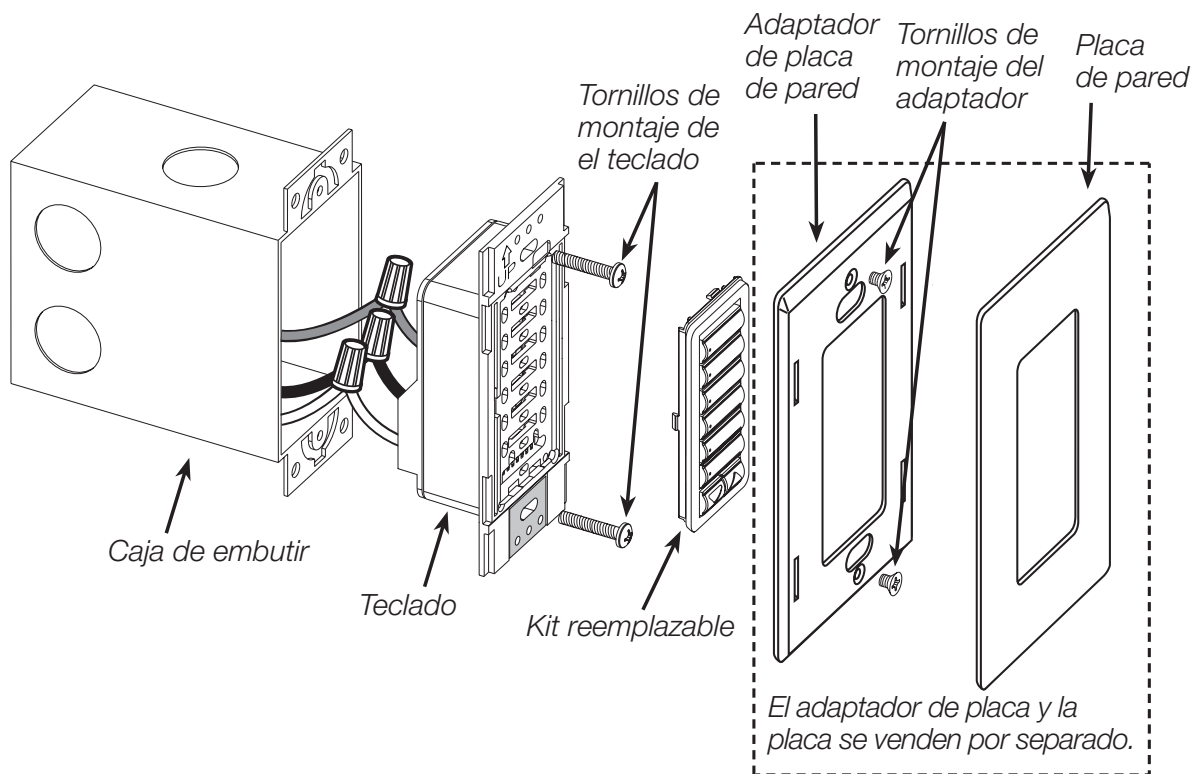
Vista lateral



Vista posterior



Montaje e identificación de las partes



Teclados de pared *RadioRA 2*, de estilo diseñador

Operación

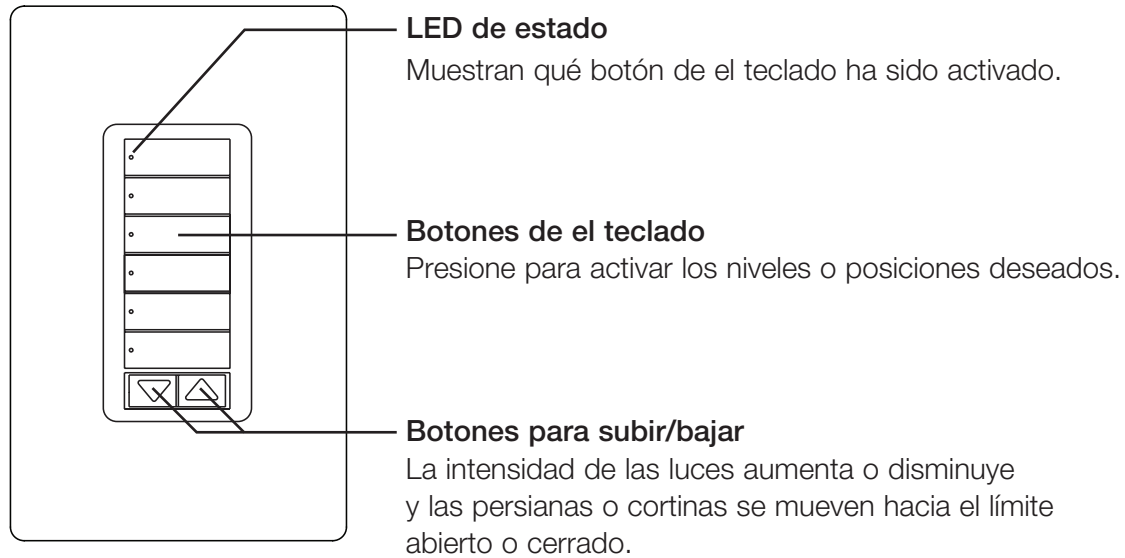
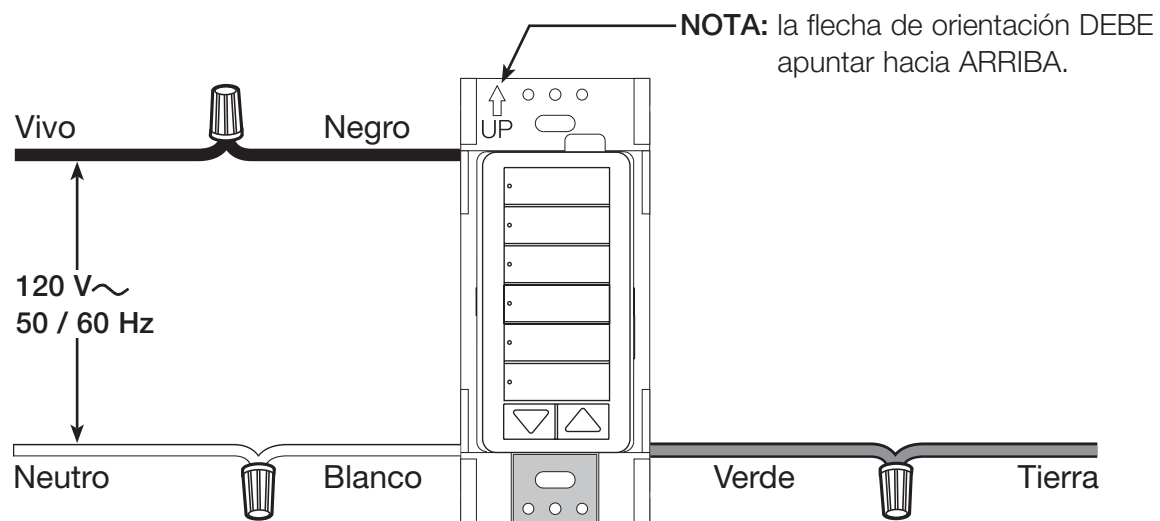


Diagrama de cableado



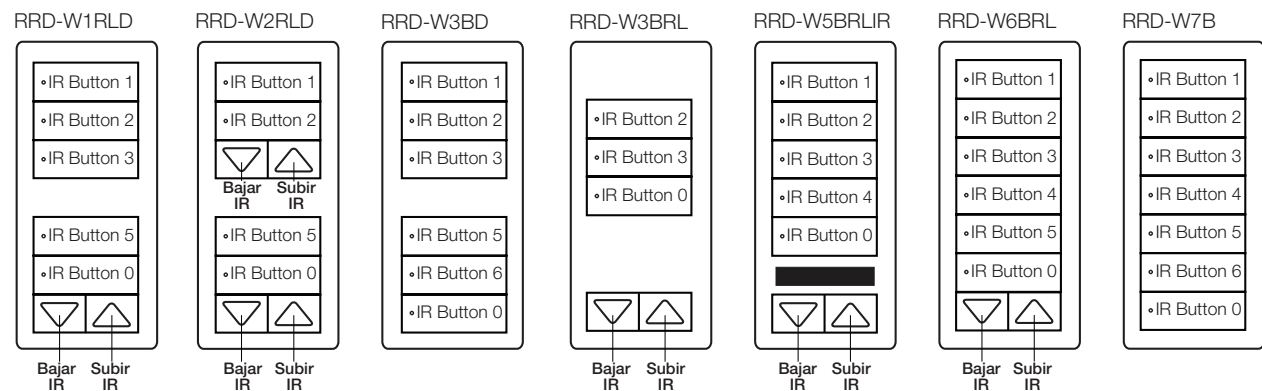
Teclados de pared *RadioRA 2*, de estilo diseñador

Receptor IR de el teclado

Una característica integral del sistema de control de iluminación *RadioRA 2* es que utiliza los teclados para recibir señales IR y se comunica con el resto del sistema *RadioRA 2* mediante señales de RF. Los teclados *RadioRA 2* pueden recibir señales IR de los remotos inalámbricos de Lutron® (modelos GRX-IT y GRX-8IT) y los remotos IR con memoria de otros fabricantes.

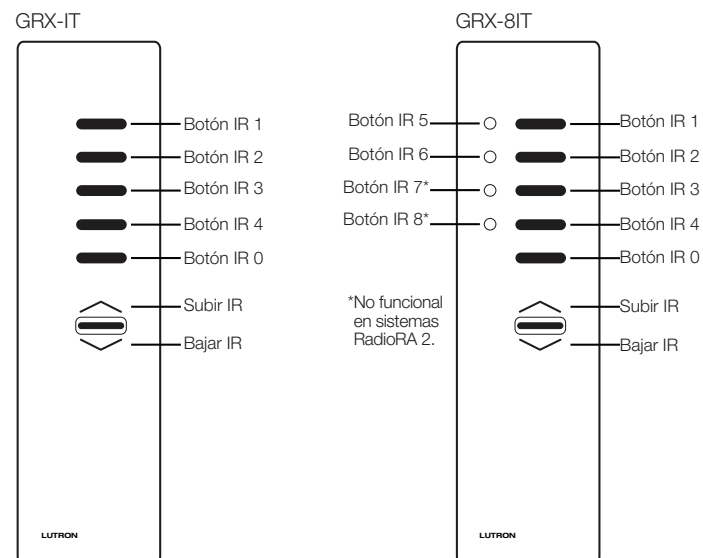
Correspondencia infrarroja

Cuando un teclado recibe uno de los códigos IR compatibles de Lutron, la señal simulará la depresión del botón correspondiente como se muestra a continuación. El receptor IR que se encuentra en la parte posterior del teclado permite que los transmisores IR imiten las funciones de los botones que se encuentran en el frente. Por ejemplo, si se utiliza un modelo RRD-W3BD, el remoto IR representa los seis botones IR que se muestran a continuación.



Remotos IR compatibles

Los teclados *RadioRA 2* se pueden controlar mediante los remotos IR de Lutron® (modelos GRX-IT y GRX-8IT) y los remotos IR con memoria de otros fabricantes.



Teclados de pared *RadioRA 2*, de estilo diseñador

Códigos que el remoto IR puede “aprender”

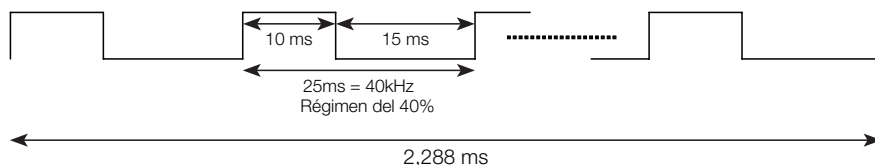
Especificaciones técnicas del IR*

Categoría	Especificación
Frecuencia de portadora IR	40,0 kHz
Régimen	40%
Período de un bit	2,288 ms
Velocidad en baudios	437 bps
Longitud de comando	36 bits
Duración de comando	82,368 ms
Lógica uno	Presencia de señal IR modulada a 40,0 kHz
Lógica cero	Ausencia de señal IR

Códigos IR

Botón del remoto	Código IR (hexadecimal)
Botón IR 1	FF88BD1D0h
Botón IR 2	FF88BD240h
Botón IR 3	FF88BD2B0h
Botón IR 4	FF88BD710h
Botón IR 5	FF88BD7E0h
Botón IR 6	FF88BD470h
Botón IR 0	FF88BD120h
Subir IR	FF8882220h
Bajar IR	FF8882140h

Período de un bit



*Los códigos IR se transmiten desde un remoto IR a un receptor IR en un teclado cuando se mantiene presionado un botón del remoto. Puede ocurrir una desconexión por tiempo luego de siete segundos de transmisión continua de un código IR. Por lo tanto, es importante transmitir primero el bit más significativo del código IR.

Requisitos de NEC®

Los teclados *RadioRA 2* pueden admitir señales infrarrojas en el frente o en la parte posterior de la unidad. Debido a esto es posible tener conductores de iluminación y alimentación junto con conductores de circuito Clase 2 en la misma caja de embutir.

Solución...

El artículo 725,136 (D) del National Electrical Code® (*NEC*) de 2008 establece reglas específicas para casos en que conductores Clase 2 compartan una misma caja de embutir con conductores de alimentación e iluminación. Esta norma establece que se admite que los conductores de alimentación e iluminación estén en el mismo recinto que los conductores de circuito Clase 2, siempre y cuando ambos se conecten al mismo equipo y también se cumpla uno de los siguientes requisitos:

1. Los conductores de alimentación e iluminación están ubicados de manera tal que mantienen un mínimo de 6 mm (1/4 pulg) de distancia de los conductores de circuito Clase 2, o:
2. Los conductores de circuito funcionan a 150 V~ o menos y cumplen con el siguiente requisito: Los circuitos Clase 2 se instalan usando cables tipo CL3, CL3R, CL3P o cables sustitutos aprobados y los conductores que se extienden más allá de la cubierta protectora se encuentran a una distancia mínima de 6 mm (1/4 pulg), o están separados por un manguito/barrera no conductor respecto de los demás conductores.

Tenga en cuenta que...

El documento *NEC* está sujeto a interpretación. Las autoridades locales de su ciudad, condado, municipalidad o estado tienen la autoridad final para aprobar o desaprobar cualquier instalación. Antes de la instalación, debe consultar siempre a las autoridades para verificar el código y para obtener información sobre la manera en que será aplicado en su área.

Teclados de pared *RadioRA 2*, de estilo diseñador

Colores y acabados

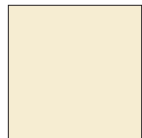
Acabados brillantes



Blanco
WH



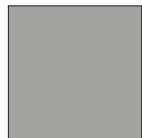
Marfil
IV



Almendra
AL



Almendra
claro
LA



Gris
GR



Marrón
BR



Negro
BL

Acabados satinados



Rojo
HT



Merlot
MR



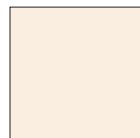
Ciruela
PL



Turquesa
TQ



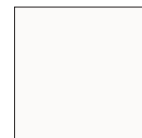
Gris pardo
TP



Tostado
ES



Biscocho
BI



Blanco nieve
SW



Paladio
PD



Medianoche
MN



Siena
SI



Terracota
TC



Verde briar
GB



Azul piedra
BG



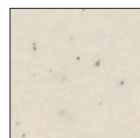
Piedra moca
MS



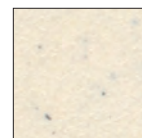
Piedra del oro
GS



Piedra del
desierto DS



Piedra
ST



Piedra caliza
LS

- Debido a las limitaciones de la impresión, no podemos garantizar que los colores y acabados que se ilustran sean exactamente iguales a los de los productos.
- Se ofrecen juegos de plaquitas con muestras de los colores para lograr una correspondencia más exacta:
Acabados brillantes- DG-CK-1
Acabados satinados- SC-CK-1

Acabado metálico (placa de pared únicamente)



Acero
inoxidable SS

Si se utilizan placas de acero inoxidable, se recomienda un teclado color negro (BL) o medianoche (MN).